

# Zpráva o výkonu a kvalitě služeb 2015

## Train Performance Management Report 2015

Autor	RFC 9 C-OSS ( <a href="mailto:oss@rfc9.cz">oss@rfc9.cz</a> )
Datum	23. 08. 2015
Verze	0.1

## 1 Obecně o dokumentu

Autorem dokumentu je C-OSS RFC 9 – případné doplňující dotazy nebo připomínky k dokumentu směřujte na jeho autora ([oss@rfc9.cz](mailto:oss@rfc9.cz)). Dokument byl vytvořen za účelem splnění požadavků souvisejících s vytvořením a zveřejněním TPM zprávy stanovených v článku 19 Nařízení Evropského parlamentu a Rady (EU) č. 913/2010 ze dne 22. září 2010 o evropské železniční síti pro konkurenceschopnou nákladní dopravu (dále jen Nařízení č. 913/2010). Tento dokument je dostupný pouze v českém jazyce.

### 1.1 Komu je dokument určen

Dokument je volně dostupný a je tedy určen osobám z řad subjektů zainteresovaných na rozličných aktivitách RFC 9 (dopravci, provozovatelé drah, terminály, autorizovaní žadatelé, aj.).

### 1.2 Cíle dokumentu

Cílem dokumentu je poskytnout kvantifikaci a grafické vyjádření hodnot vybraných vhodných ukazatelů výkonnosti provozování železniční dopravy se zaměřením zejména na její přesnost podél RFC 9 – věcný obsah dokumentu tedy tvoří TPM (Train Performance Management) zpráva.

Cílem dokumentu není analýza hodnot vypočítaných ukazatelů, ani návrh opatření v provozních a technologických procesech plánování a řízení železniční dopravy na RFC 9 za účelem kvalitativního zlepšení stavu v oblastech, které jednotlivé ukazatele popisují.

Jako zdroj dat pro sestavení TPM zprávy, obsažené v tomto dokumentu, byly použity údaje z IS RNE TIS (dále jen TIS) poskytnuté do TIS ze strany ŽSR a SŽDC – cílem dokumentu není rozbor a popis fungování TIS, ani detailní analýza kvality dat poskytovaných do TIS.

### 1.3 Struktura dokumentu

V úvodní části dokumentu je uvedena základní charakteristika TPM zprávy, především přijatá omezení definující její rozsah a stručné informativní vyhodnocení vlivu kvality dat na její obsah. Kapitoly týkající se jednotlivých ukazatelů jsou strukturovány tak, že obsahují v úvodu ustanovení vysvětlující specifické informace o konkrétním ukazateli, dále obsahují samotné vyhodnocení ukazatele formou grafů nebo tabulek.

## 1.4 Seznam zkratek

Zkratka	Význam
TIS	Train Information System
PPS	Pohraniční přechodová stanice
C-OSS	Koridorové OSS
RNE	RailNetEurope
SŽDC	Správa železniční dopravní cesty, státní organizace
ŽSR	Železnice Slovenskej republiky
TPM	Train Performance Management
IS	Informační systém
RFC	Rail Freight Corridor
ŽST	Železniční stanice
JD	Jízdní doba
PAP	Pre-arranged Path
KAPO	IS pro kalkulaci poplatků za užití železniční dopravní cesty

## 1.5 Historie verzí

Verze	Provedené úpravy	Provedl	Datum
0.1	Pracovní znění dokumentu	R. Svoboda	23. 08. 2016

## 2 Obecně o TPM zprávě

Nařízení č. 913/2010 blíže nespecifikuje požadavky na způsob provedení monitorování a vyhodnocení výkonnosti a přesnosti železničního provozu. Definice způsobu vyhodnocování a monitorování, včetně výběru k tomuto určených ukazatelů, je ponechána na jednotlivých RFC. Tato TPM zpráva je navržena tak, aby svou strukturou i obsahem splnila požadavky uvedené v článku 19 Nařízení č. 913/2010.

### 2.1 Zdroj dat pro TPM zprávu

Jako zdroj dat ve zprávě uvedených tabulek i grafů byly použity informace ze standardizovaných měsíčních TPM zpráv poskytovaných RNE prostřednictvím OBI nástroje, pro jejichž kompilaci jsou využita data z TIS. Dále byly pro vytvoření této zprávy využity také upravené výstupy z IS KAPO.

### 2.2 Omezení TPM zprávy

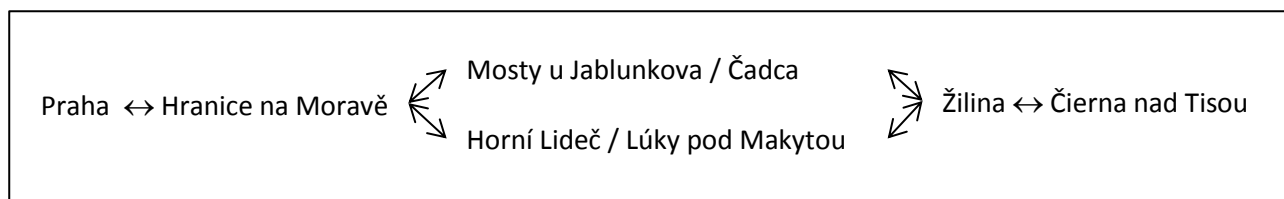
Rozsah této TPM zprávy je omezen v následujících oblastech.

#### Geografické omezení

Zpráva je geograficky omezena na vybrané body (tj. zpravidla železniční stanice) nacházející se na topologii sítě RFC 9, která je definována na obrázku 1.

Vybranými body, pro které jsou dále vypočítány hodnoty jednotlivých ukazatelů, jsou následující body nacházející se v trase zahrnutých vlaků:

- výchozí ŽST
- cílová ŽST
- vybrané PPS nacházející se na topologii RFC 9



Obrázek 1 Zjednodušený popis topologie sítě RFC 9

#### Časové omezení

Z důvodu nedostupnosti dat v OBI nástroji RNE za měsíc prosinec 2015 je zpráva časově omezena na období od 01. 01. 2015 do 30. 11. 2015, vyjma údajů uvedených v kapitole 8, které se vztahují k období od 01. 01. 2015 do 31. 12. 2015.

## Omezení rozsahu zahrnutých vlaků

Do TPM zprávy byly zahrnuty vlaky s přidělenou kapacitou dráhy formou přidělení PAP v rámci sestavy ročního JŘ uvedené v tabulce 1.

Tabulka 1 Zahrnuté vlaky do TPM zprávy

Číslo vlaku	Výchozí ŽST	PPS	Cílová ŽST
45740 <sup>1</sup>	Košice nákladná stanica	Lúky pod Makytou / Horní Lideč	Valašské Meziříčí
45773	Ostrava báňské n.VOK	Mosty u Jablunkova / Čadca	Žilina-Teplička
45774	Žilina-Teplička odch. sk.	Čadca / Mosty u Jablunkova	Ostrava hl.n.

## Obsahové omezení

Pro potřeby této zprávy byly vybrány a zpracovány následující ukazatele výkonnosti a přesnosti železničního provozu:

- vyhodnocení dosažení hladiny přesnosti jízdy vlaku ve výchozí a cílové ŽST (kapitola 4)
- vyhodnocení dosažení hladiny přesnosti jízdy vlaku ve vybraných bodech (kapitola 5)
- vyhodnocení průměrné odchylky jízdy od JŘ (kapitola 6)
- vyhodnocení 10 důvodů narušení jízdy vlaku s nejvyšší hodnotou přiřazeného zpoždění včetně přiřazení odpovědnosti (kapitola 7)
- vyhodnocení využití nabídkových tras na pohraničních úsecích RFC 9 (kapitola 8)

<sup>1</sup> Vlak 45740 byl provozován do 13. 06. 2015

### 3 Vliv kvality dat na TPM zprávu

Výpovědní hodnota ukazatelů TPM je ovlivněna kvalitou dat poskytovaných do TIS – níže uvedené tabulky vztahující se k celému sledovanému období obsahují informace o:

- zahrnutí, resp. nezahrnutí, jízd vlaků z důvodu snížené kvality dat (tabulka 2)
- úplnosti dat o jízdě vlaků v jednotlivých bodech (tabulky 3, 4 a 5)

Tabulky se vztahují k celému sledovanému období.

Tabulka 2 Zahrnutí jízd vlaků do TPM zprávy

Vlak	Počet zahrnutých jízd	Počet nezahrnutých jízd	Celkem jízd	Podíl zahrnutých jízd [%]
45740	101	3	104	97,1
45773	232	3	235	98,7
45774	258	4	262	98,5

Tabulka 3 Úplnost dat o jízdě vlaku 45740 v jednotlivých bodech

Název bodu		Úplnost dat [%]
Košice nákladná stanica	odj.	89,3
Horní Lideč	příj.	97,5
Horní Lideč	odj.	92,7
Valašské Meziříčí	příj.	92,7

Tabulka 4 Úplnost dat o jízdě vlaku 45773 v jednotlivých bodech

Název bodu		Úplnost dat [%]
Ostrava báňské n.VOK	odj.	98,4
Čadca	příj.	96,3
Čadca	odj.	96,3
Žilina-Teplička	příj.	92,9

Tabulka 5 Úplnost dat o jízdě vlaku 45774 v jednotlivých bodech

Název bodu		Úplnost dat [%]
Žilina-Teplička odch. sk.	odj.	85,7
Čadca	příj.	95,7
Čadca	odj.	96,3
Ostrava hl.n.	příj.	95,0

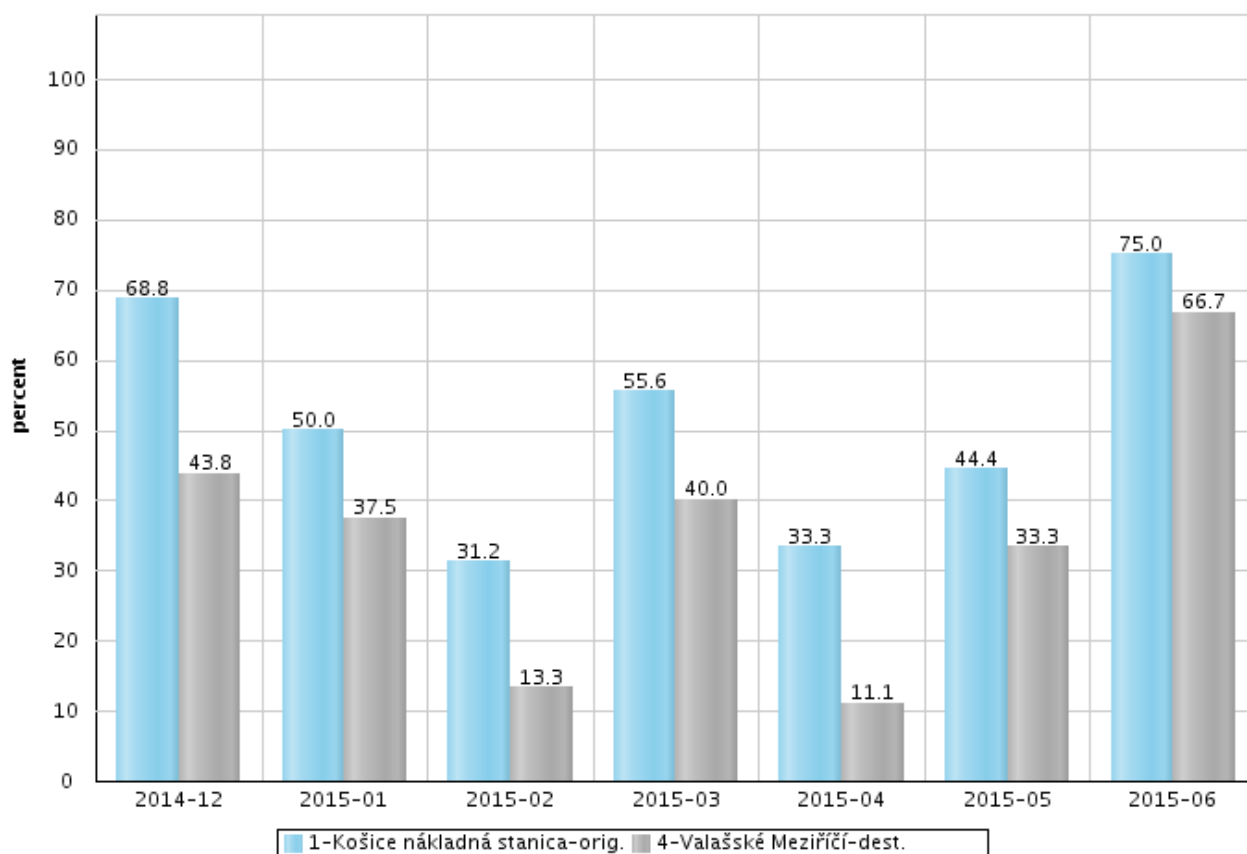
## 4 Dosažení hladiny přesnosti jízdy ve výchozí a cílové ŽST

Tento ukazatel poskytuje informaci o podílu jízd zahrnutých vlaků ve sledovaném období splňujících stanovenou hladinu přesnosti jízdy se zpožděním méně než 30 minut ve výchozí a cílové ŽST.

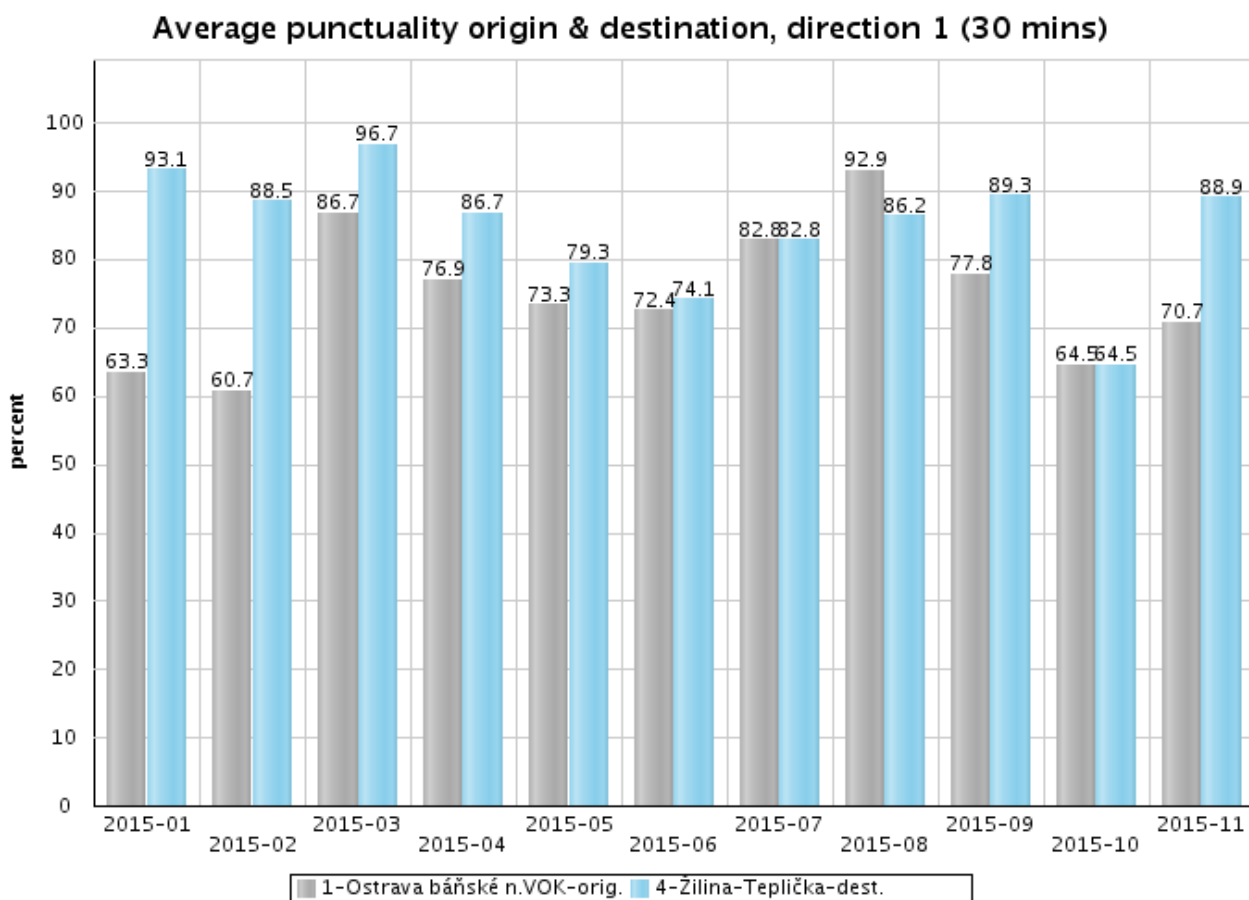
Vyhodnocení tohoto ukazatele je uvedeno níže pro vlak:

- 45740 – graf 1
- 45773 – graf 2
- 45744 – graf 3

**Average punctuality origin & destination, direction 2 (30 mins)**



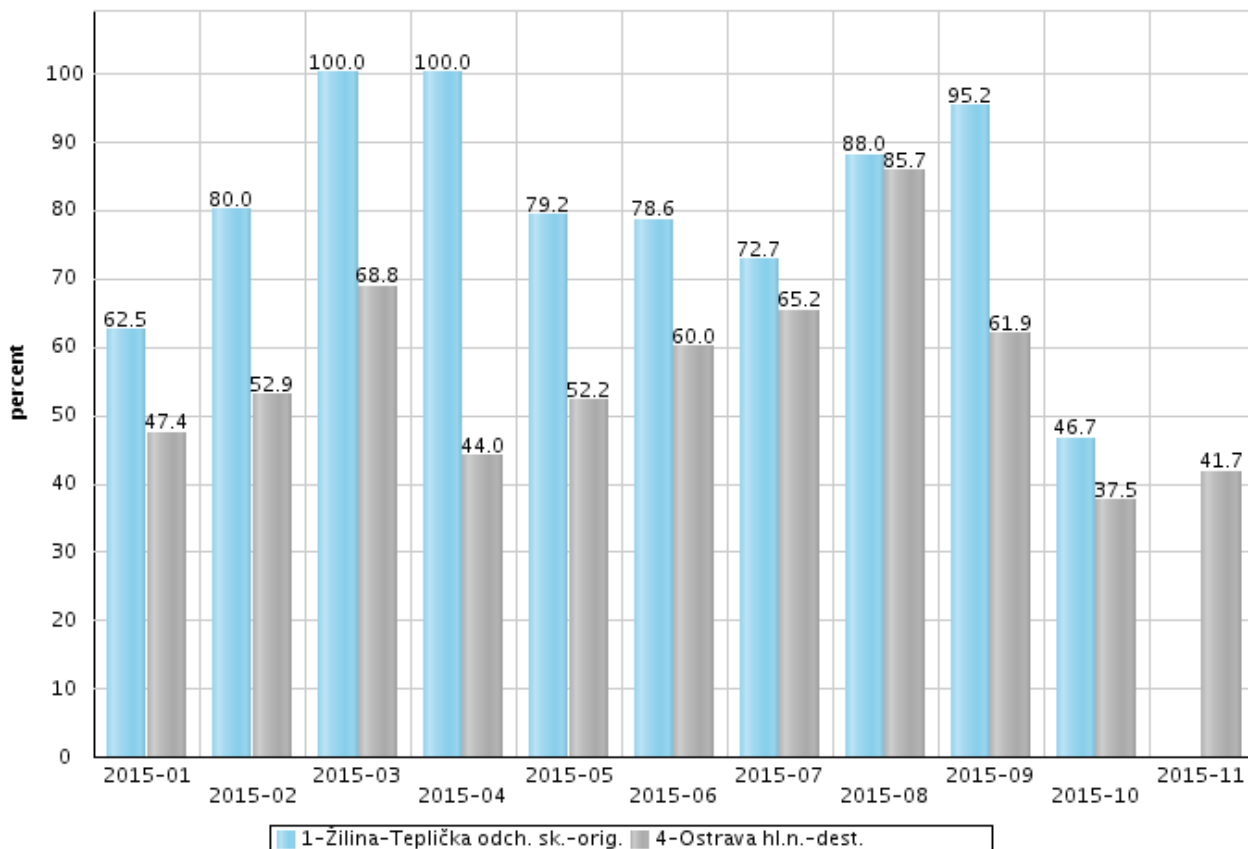
Graf 1 Dosažení hladiny přesnosti jízdy vlaku 45740 se zpožděním méně než 30 min ve výchozím a cílovém bodě



Graf 2 Dosažení hladiny přesnosti jízdy vlaku 45773 se zpožděním méně než 30 min ve výchozím a cílovém bodě



**Average punctuality origin & destination, direction 2 (30 mins)**



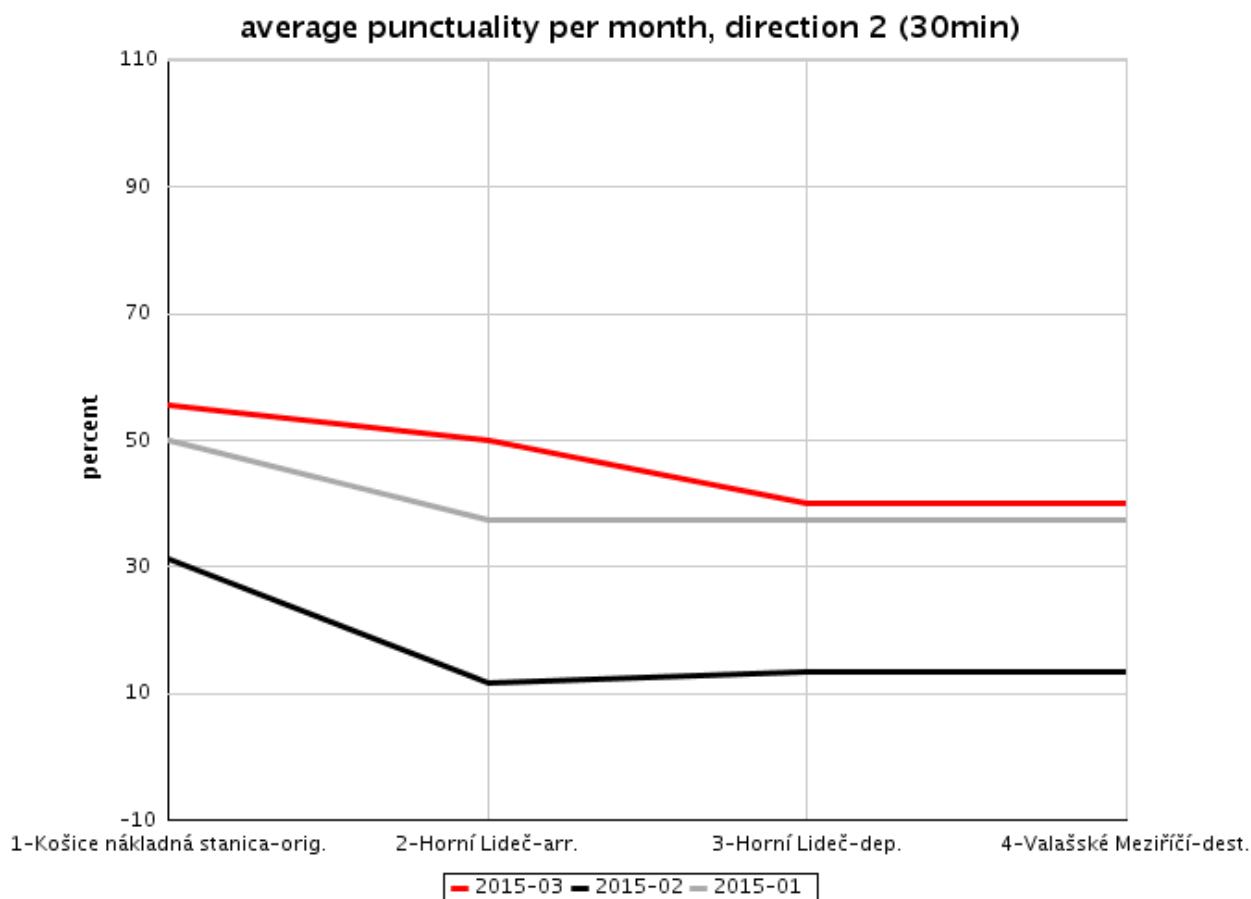
**Graf 3 Dosažení hladiny přesnosti jízdy vlaku 45774 se zpožděním méně než 30 min ve výchozím a cílovém bodě**

## 5 Dosažení hladiny přesnosti jízdy vlaků ve vybraných bodech

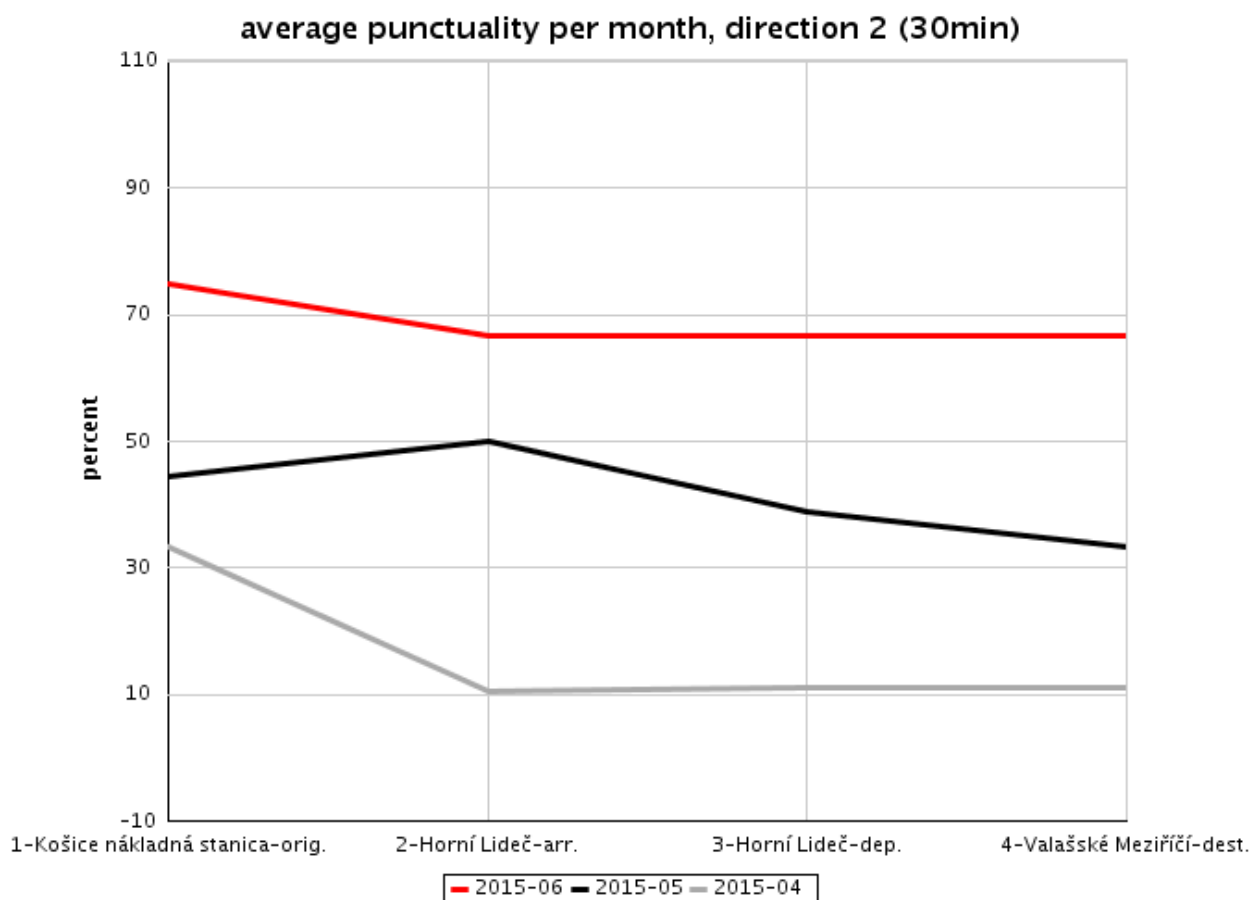
Tento ukazatel poskytuje informaci o podílu jízd zahrnutých vlaků ve sledovaném období splňujících stanovenou hladinu přesnosti jízdy se zpožděním méně než 30 minut ve vybraných bodech.

Vyhodnocení tohoto ukazatele je provedeno měsíčně po jednotlivých čtvrtletích a je uvedeno níže pro vlak:

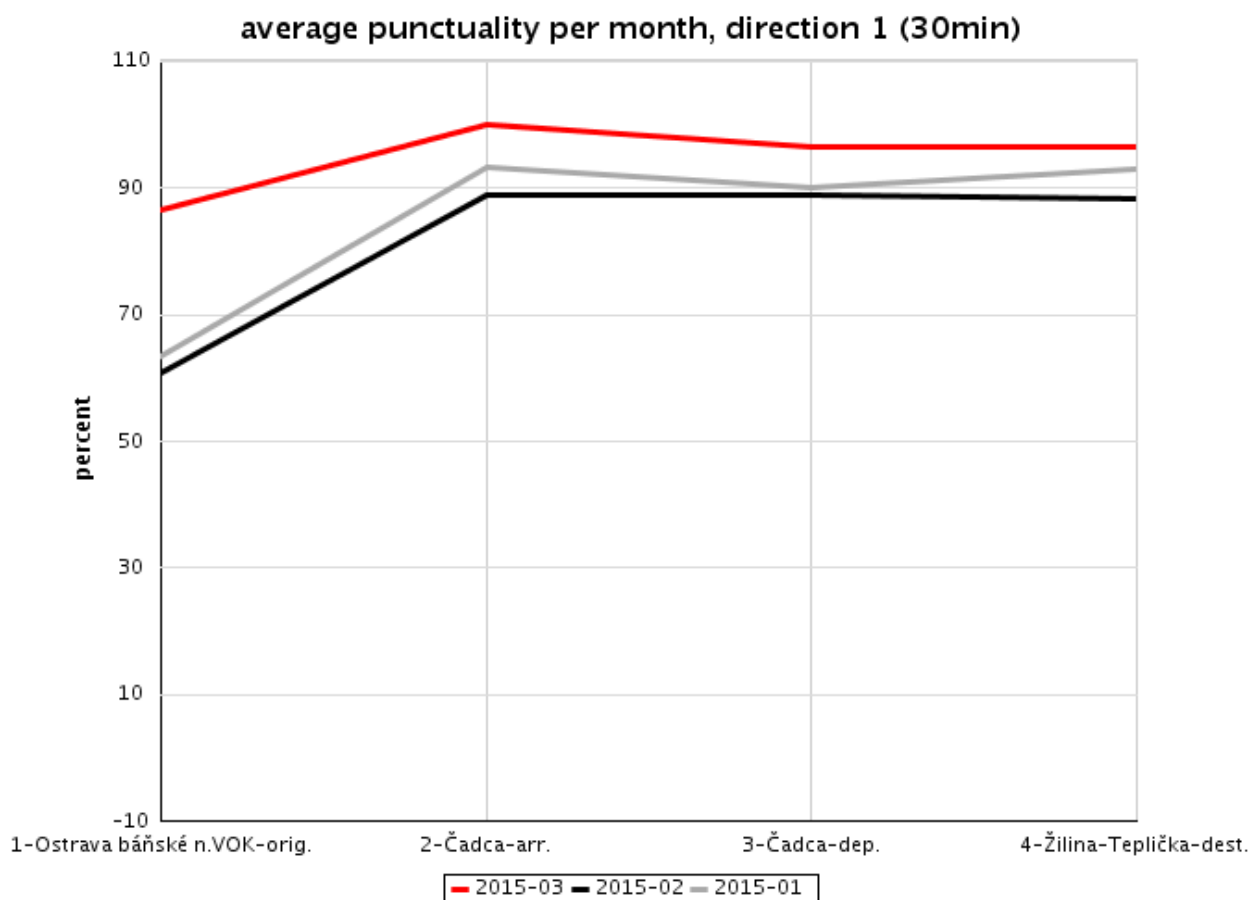
- 45740 – grafy 4, 5
- 45773 – grafy 6, 7, 8 a 9
- 45744 – grafy 10, 11, 12 a 13



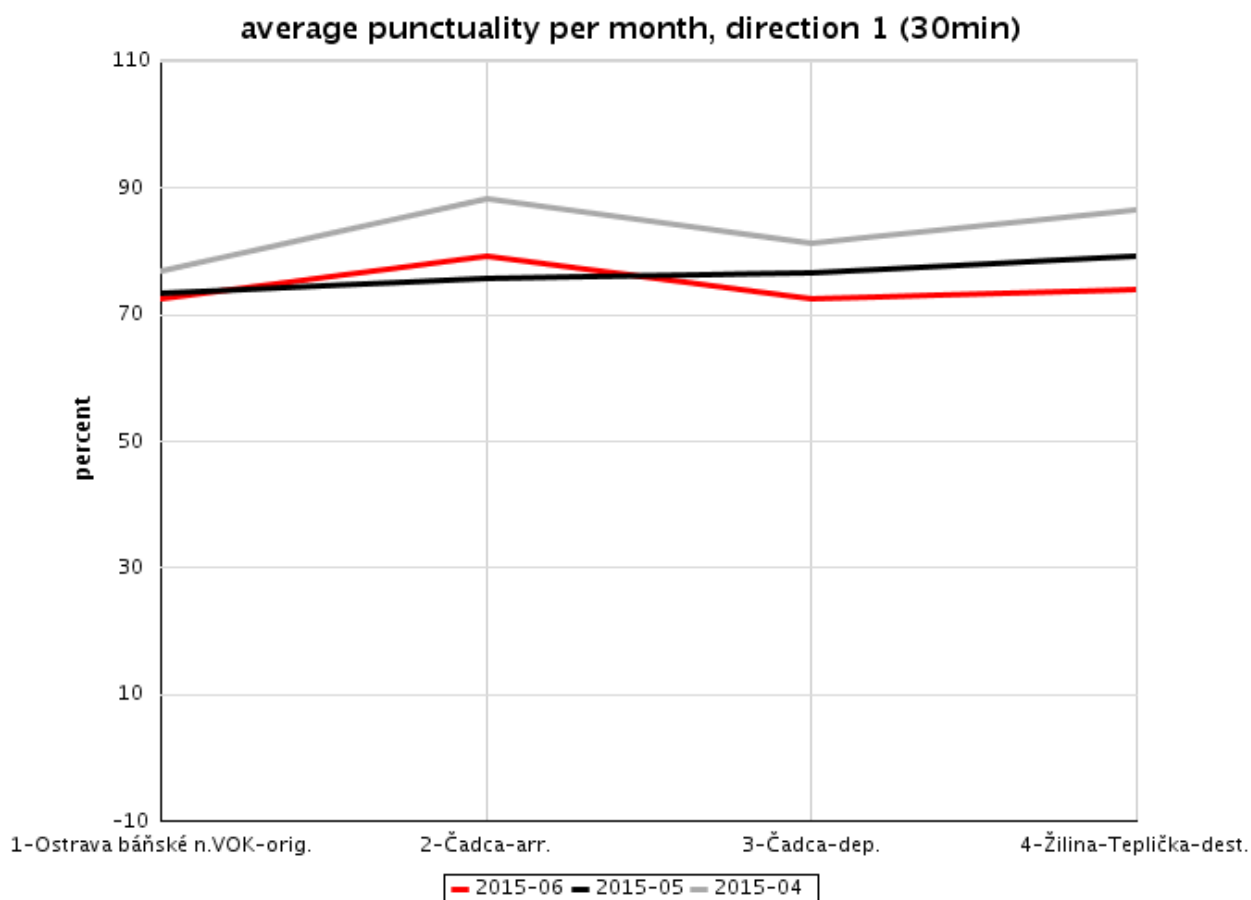
Graf 4 Dosažení hladiny přesnosti jízdy vlaku 45740 se zpožděním méně než 30 min – I. čtvrtletí 2015



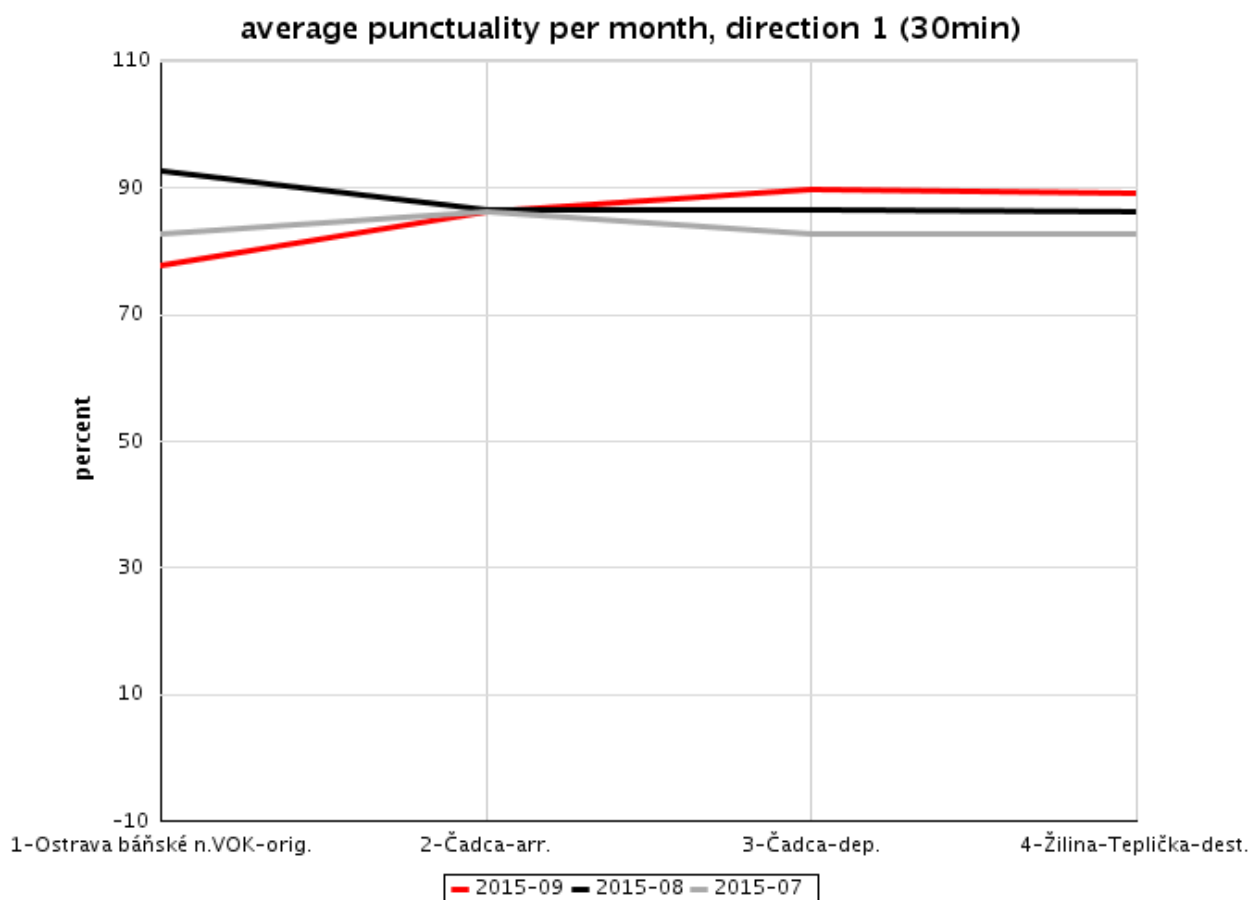
Graf 5 Dosažení hladiny přesnosti jízdy vlaku 45740 se zpožděním méně než 30 min – II. čtvrtletí 2015



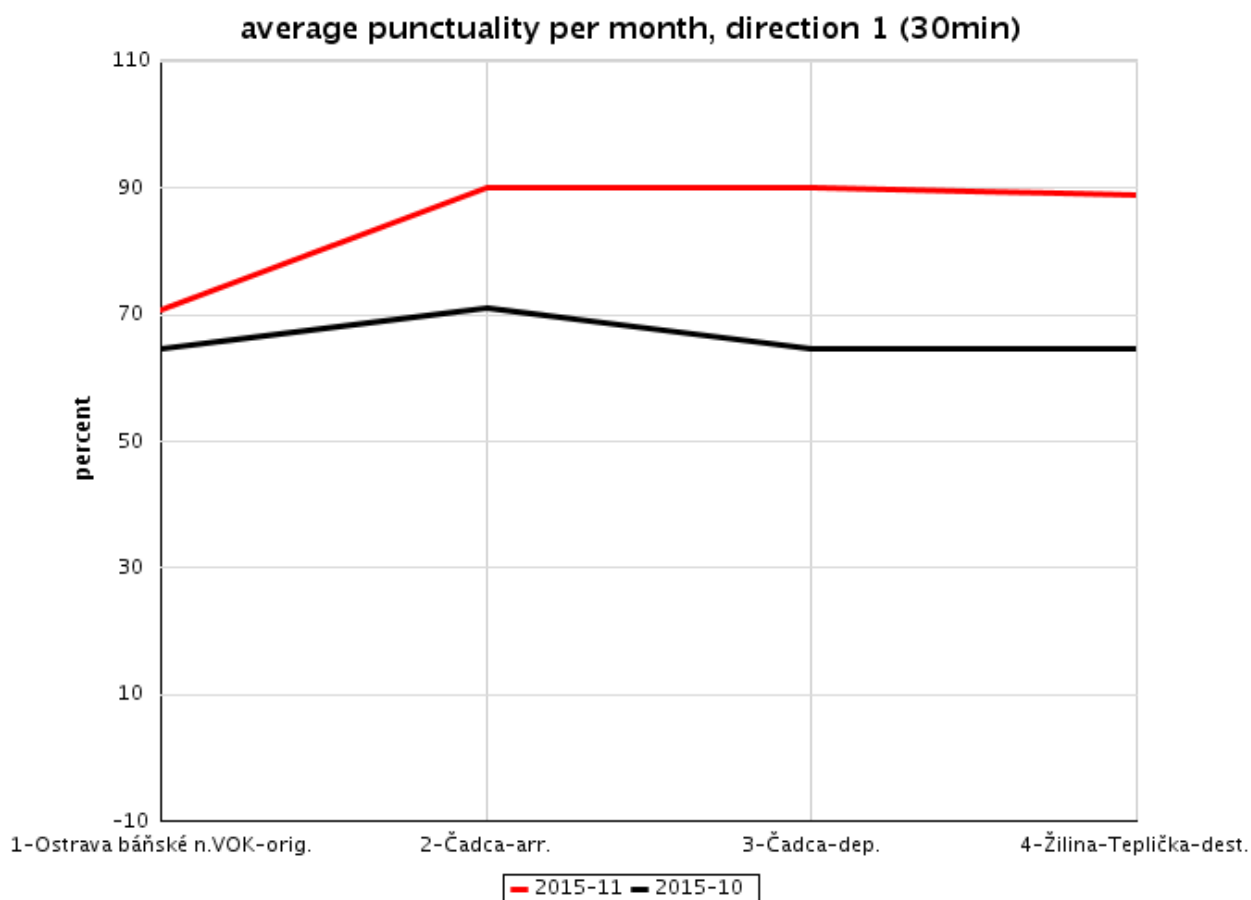
Graf 6 Dosažení hladiny přesnosti jízdy vlaku 45773 se zpožděním méně než 30 min – I. čtvrtletí 2015



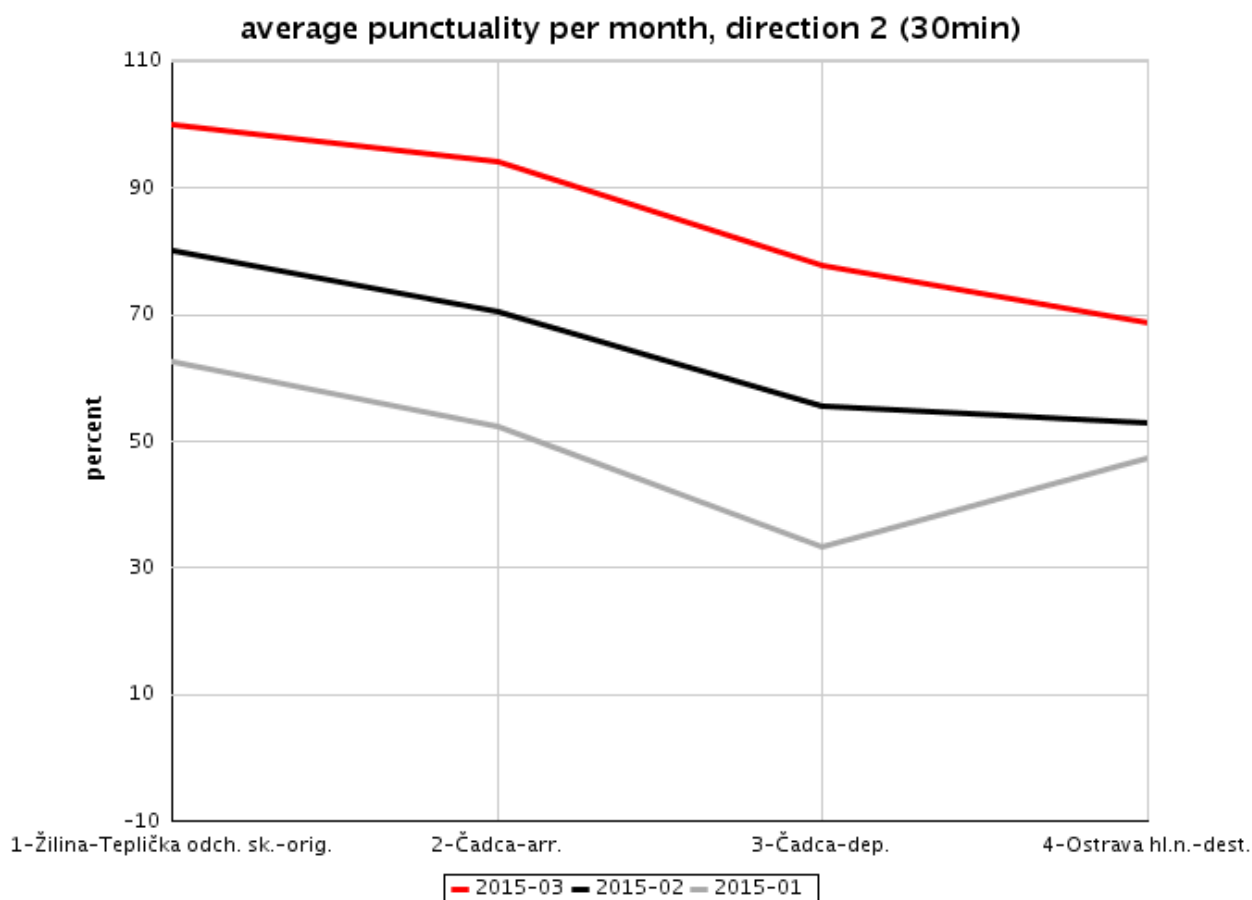
Graf 7 Dosažení hladiny přesnosti jízdy vlaku 45773 se zpožděním méně než 30 min – II. čtvrtletí 2015



Graf 8 Dosažení hladiny přesnosti jízdy vlaku 45773 se zpožděním méně než 30 min – III. čtvrtletí 2015

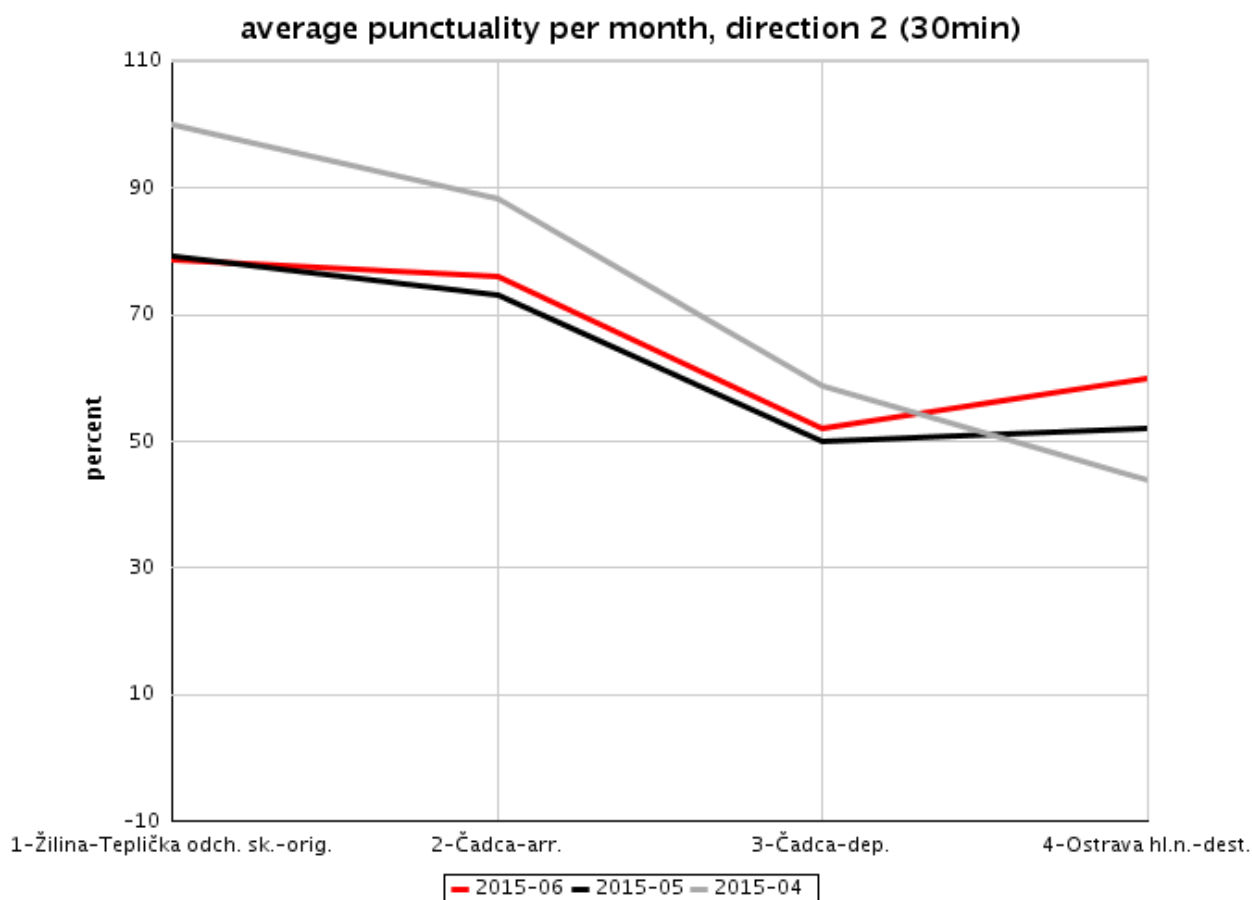


Graf 9 Dosažení hladiny přesnosti jízdy vlaku 45773 se zpožděním méně než 30 min – IV. čtvrtletí 2015

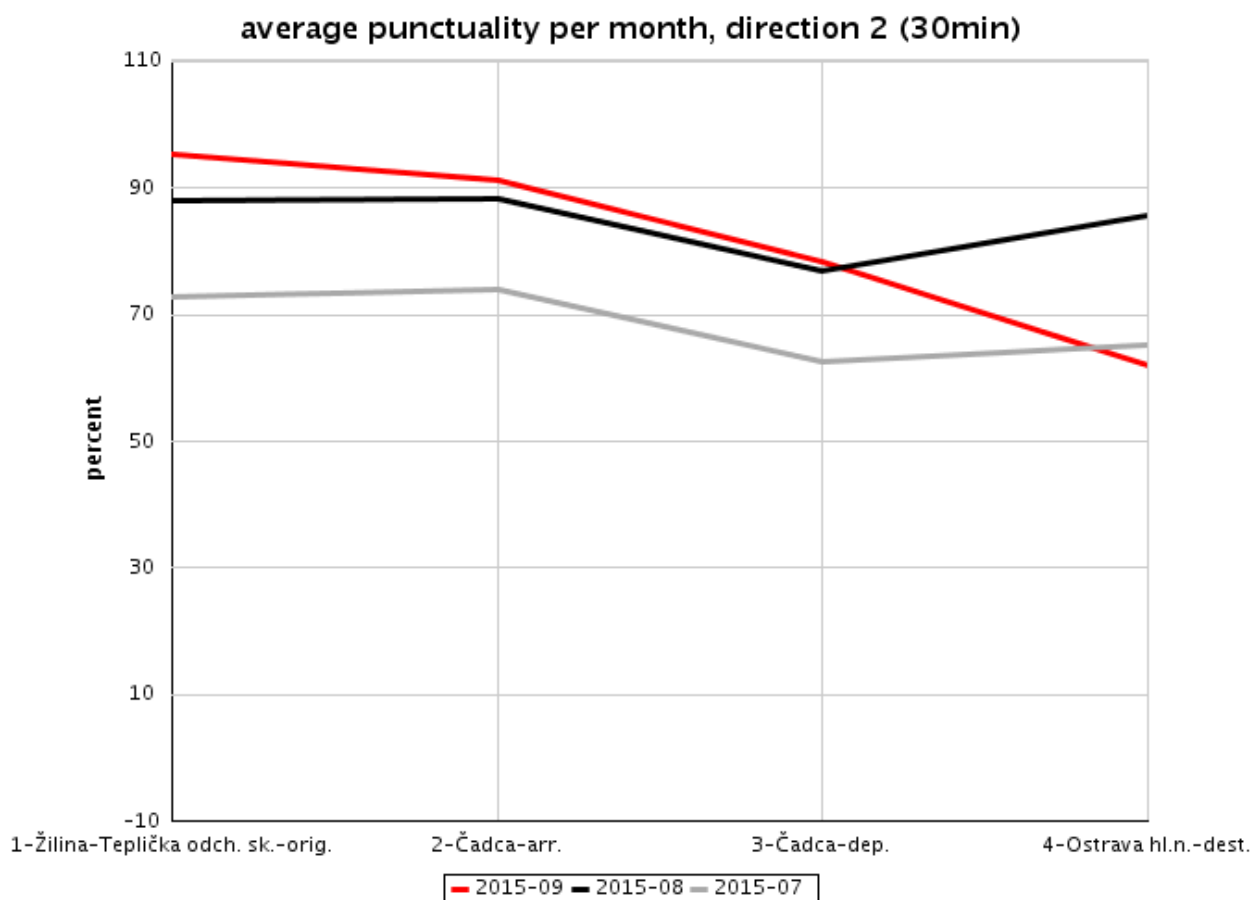


Graf 10 Dosažení hladiny přesnosti jízdy vlaku 45774 se zpožděním méně než 30 min – I. čtvrtletí 2015

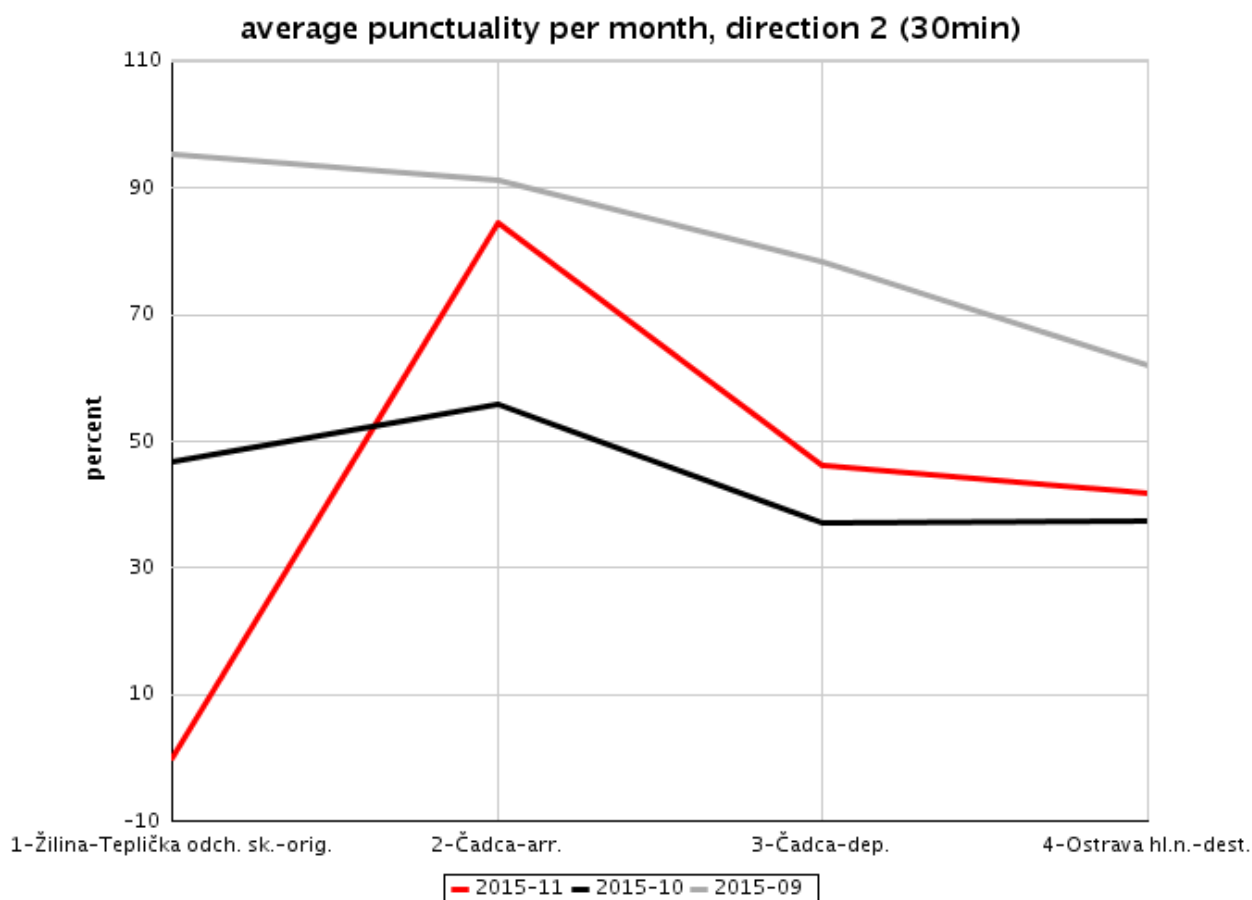




Graf 11 Dosažení hladiny přesnosti jízdy vlaku 45774 se zpožděním méně než 30 min – II. čtvrtletí 2015



Graf 12 Dosažení hladiny přesnosti jízdy vlaku 45774 se zpožděním méně než 30 min – III. čtvrtletí 2015



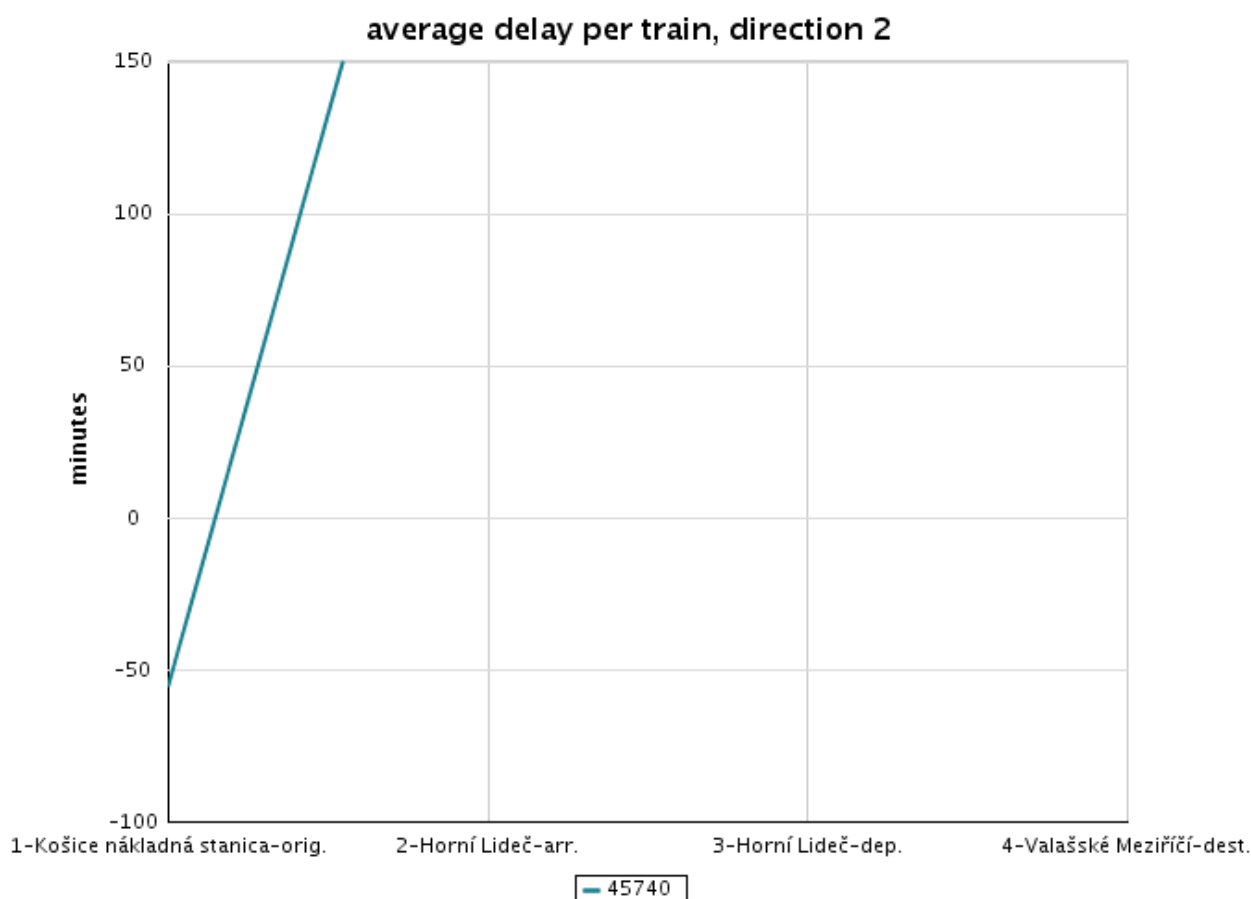
Graf 13 Dosažení hladiny přesnosti jízdy vlaku 45774 se zpožděním méně než 30 min – IV. čtvrtletí 2015

## 6 Průměrná odchylka jízdy od JŘ

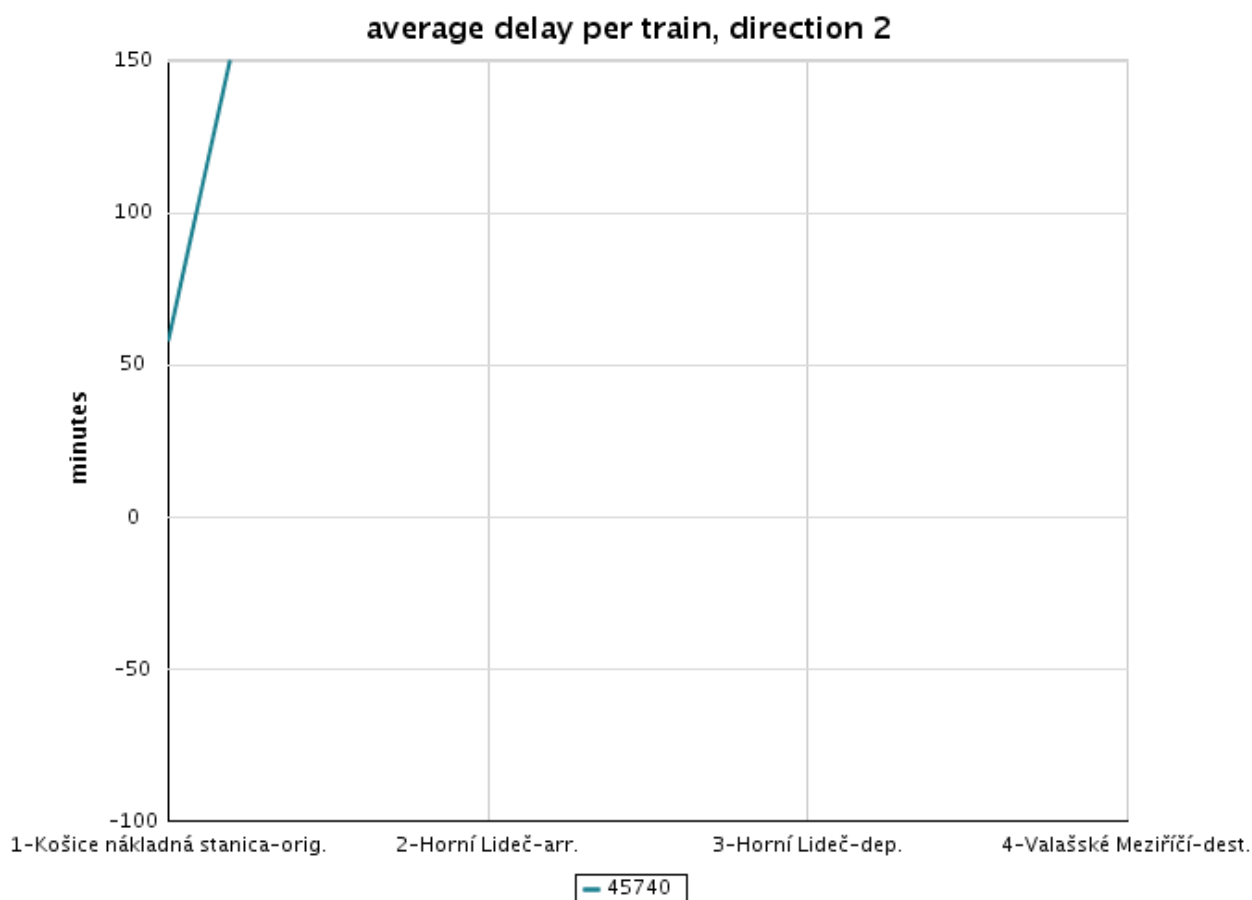
Tento ukazatel poskytuje informaci o průměrné odchylce zahrnutých vlaků ve vybraných bodech ve sledovaném období. Hodnoty tohoto ukazatele jsou uvedeny v minutách.

Vyhodnocení tohoto ukazatele je provedeno měsíčně a je uvedeno níže pro vlak:

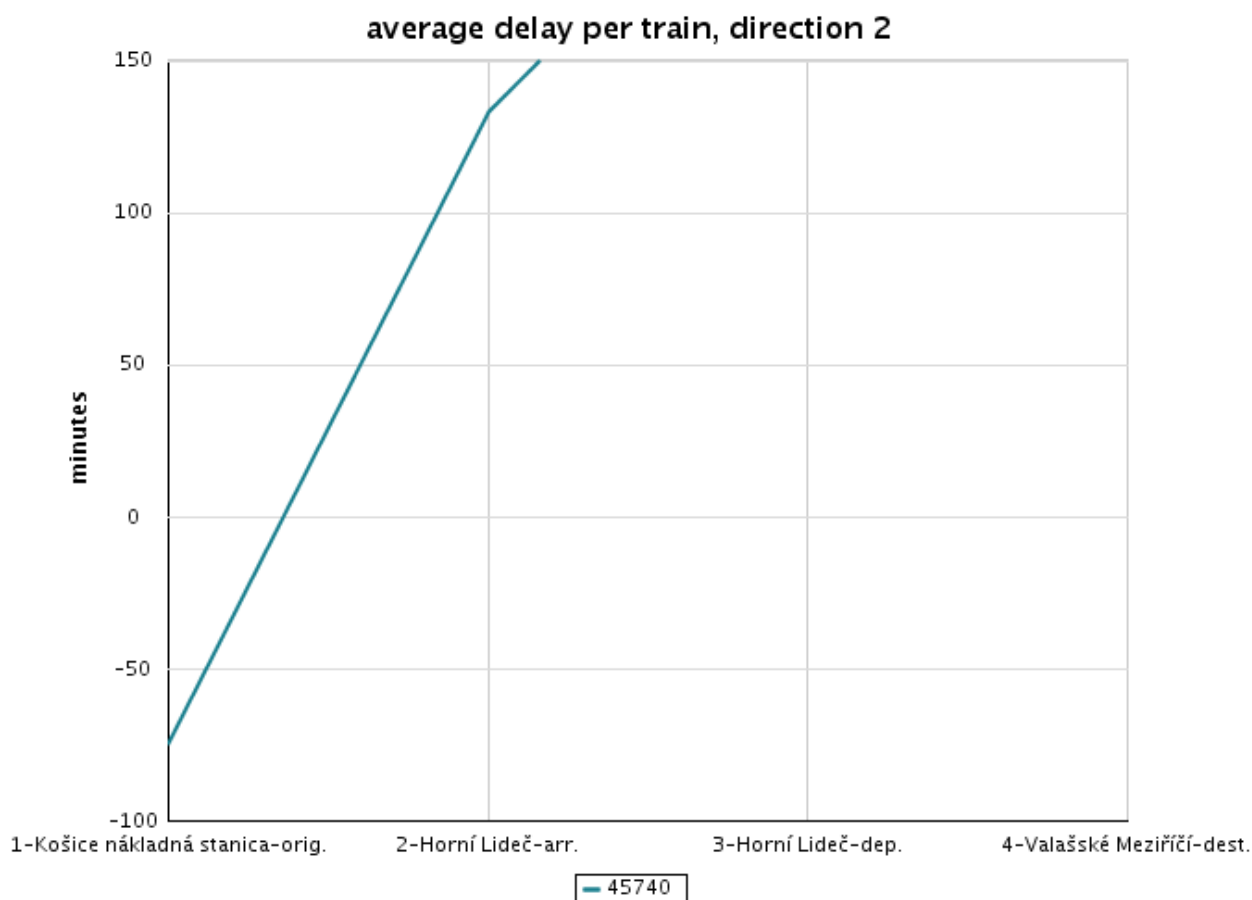
- 45740 – grafy 14, 15, 16, 17, 18 a 19
- 45773 – grafy 20, 21, 22, 23, 24, 25, 26, 27, 28, 29, 30 a 31
- 45774 – grafy 32, 33, 34, 35, 36, 37, 38, 39, 40, 41 a 42



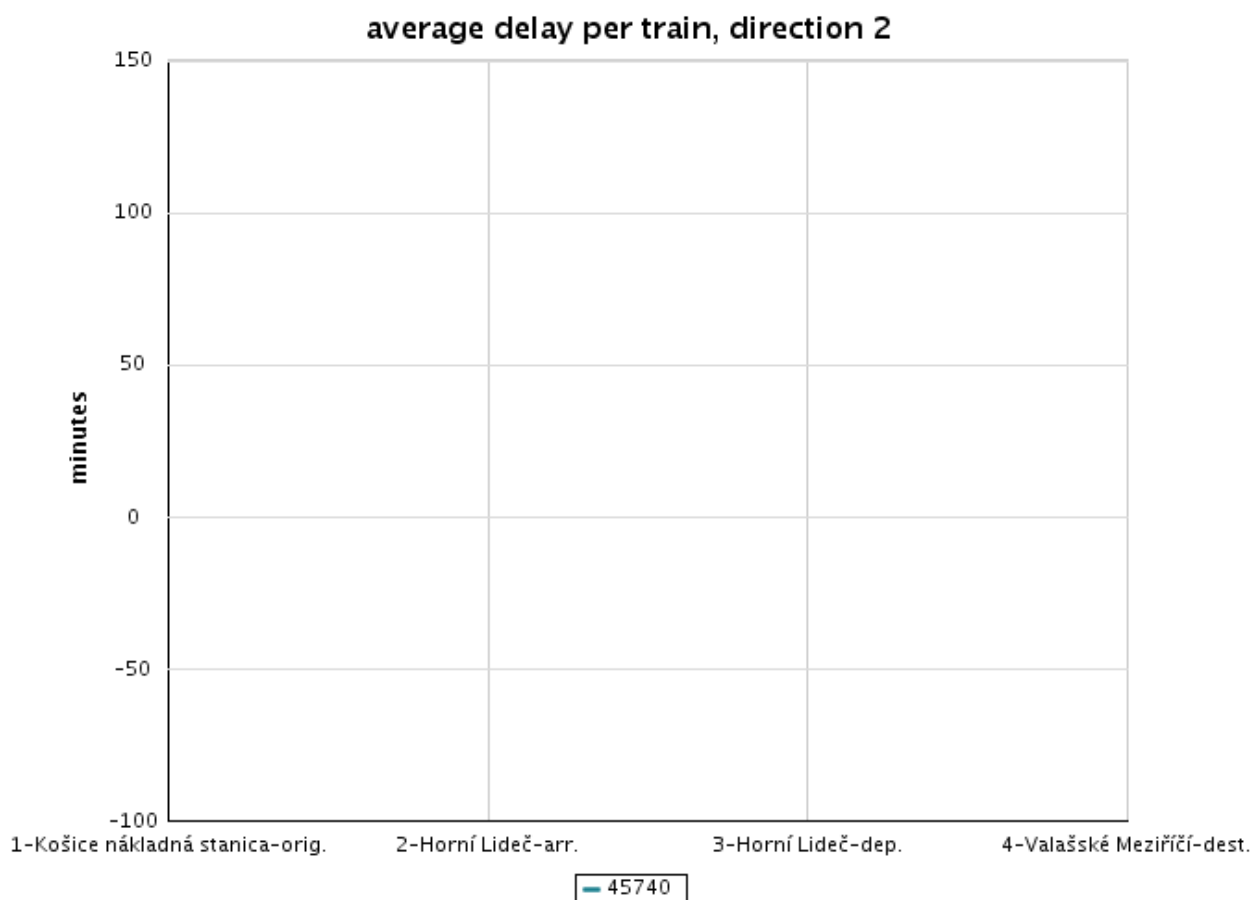
Graf 14 Průměrná odchylka jízdy vlaku 45740 od JŘ v měsíci 01/2015



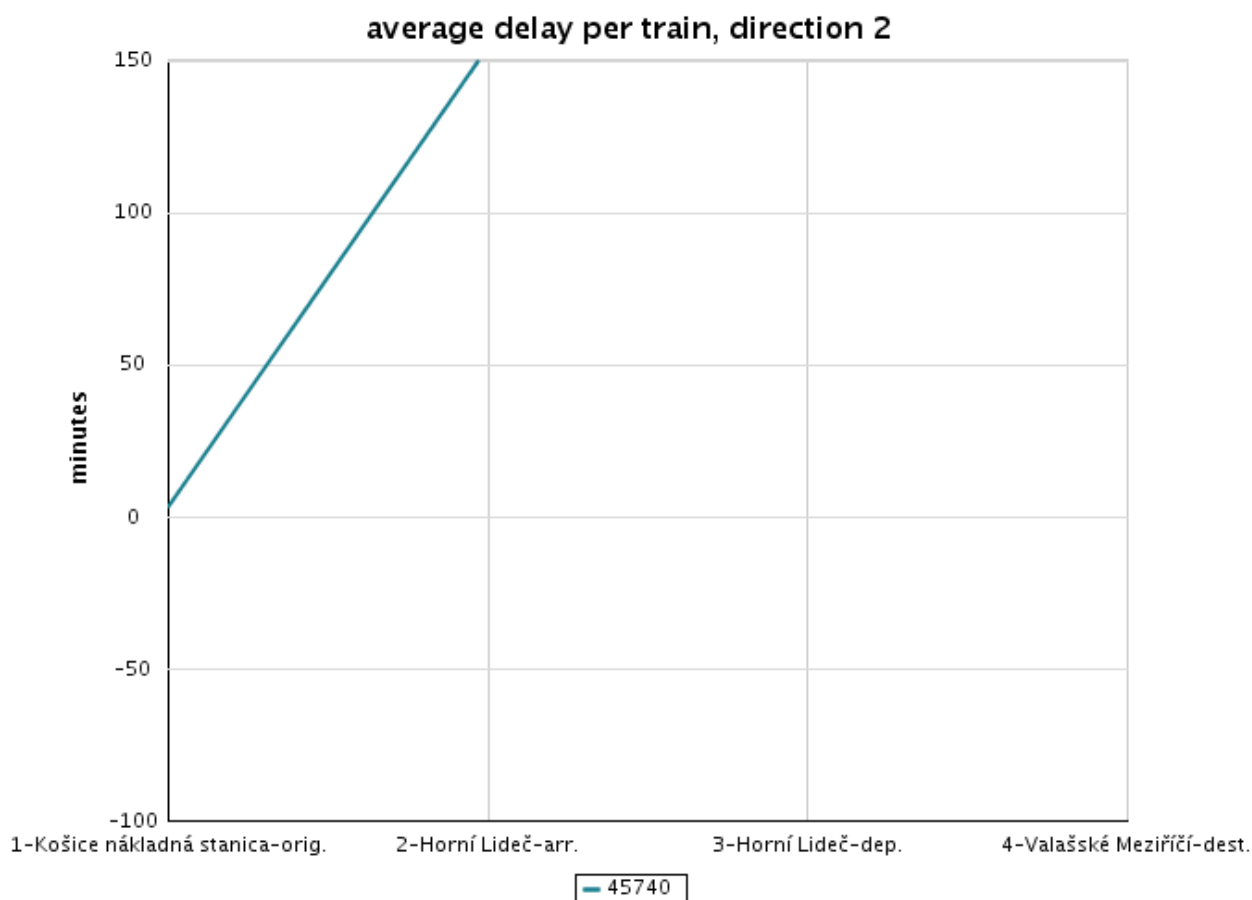
Graf 15 Průměrná odchylnka jízdy vlaku 45740 od JŘ v měsíci 02/2015



Graf 16 Průměrná odchylnka jízdy vlaku 45740 od JŘ v měsíci 03/2015

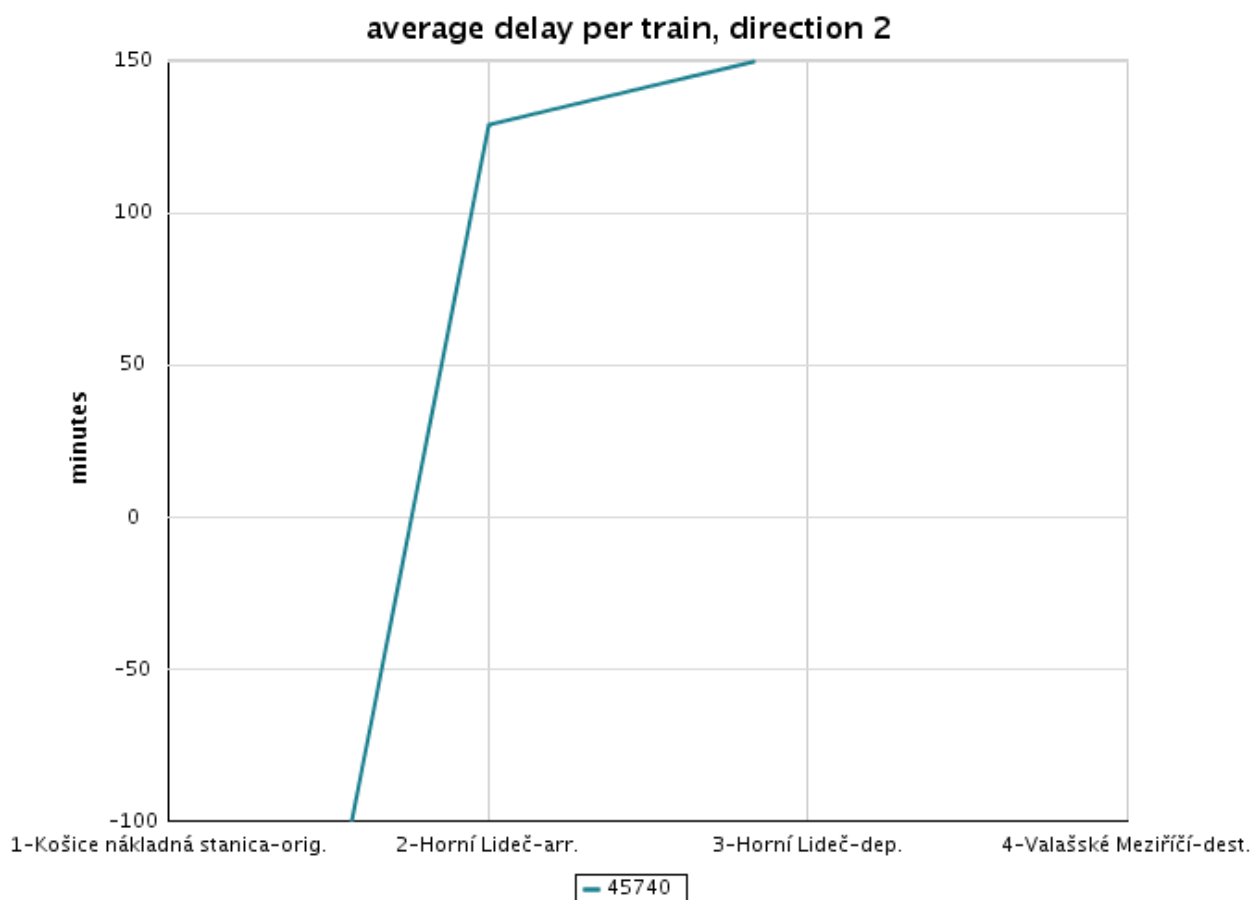


Graf 17 Průměrná odchylnka jízdy vlaku 45740 od JŘ v měsíci 04/2015

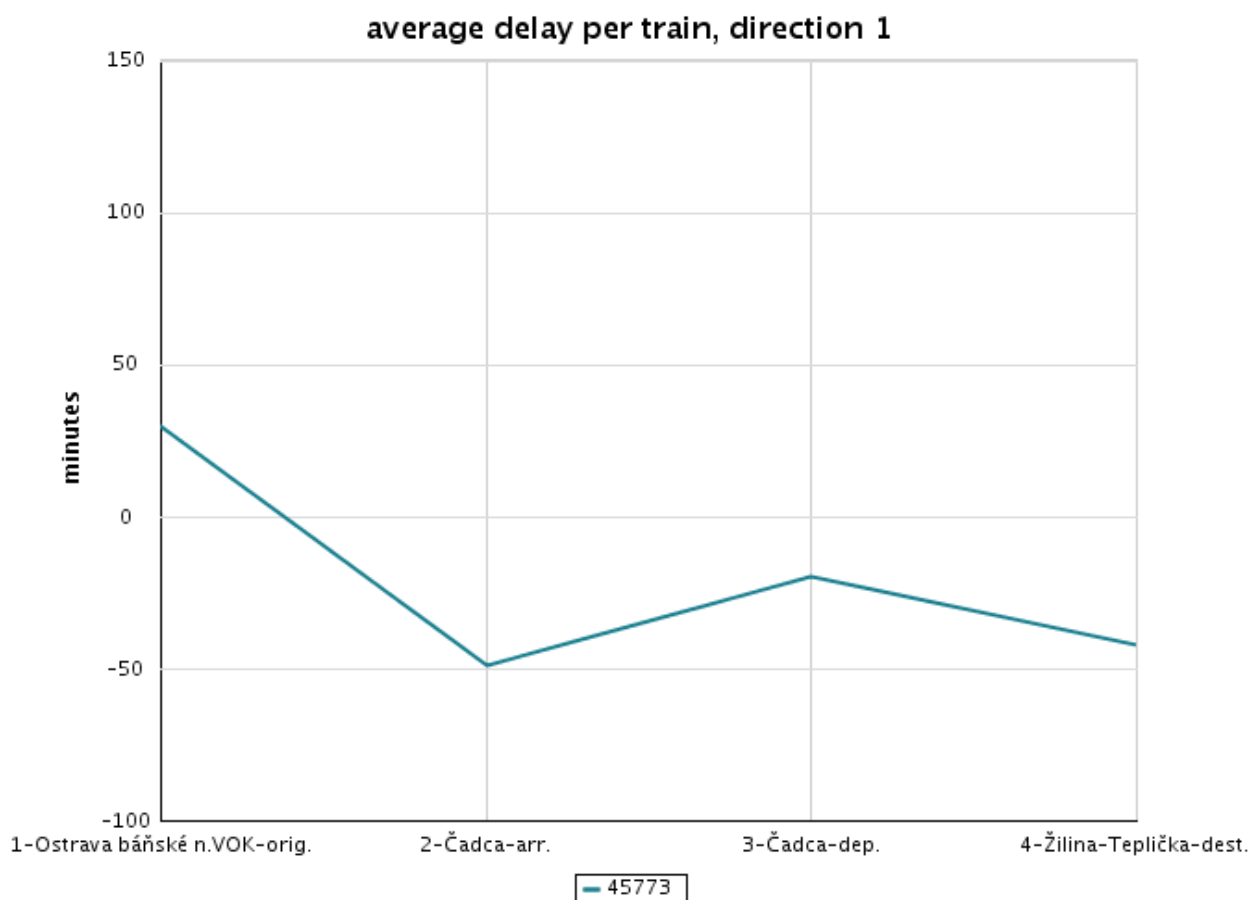


Graf 18 Průměrná odchylnka jízdy vlaku 45740 od JŘ v měsíci 05/2015

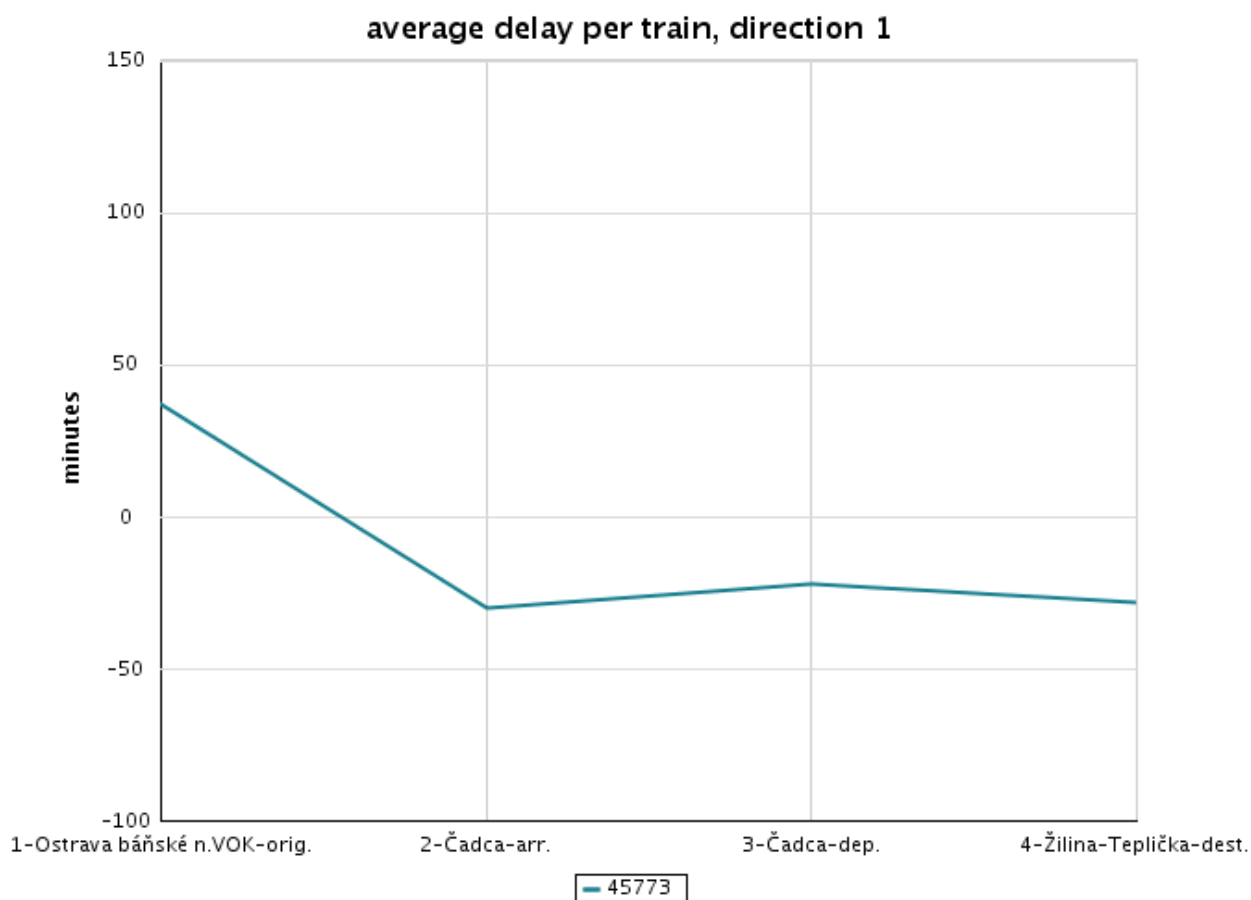




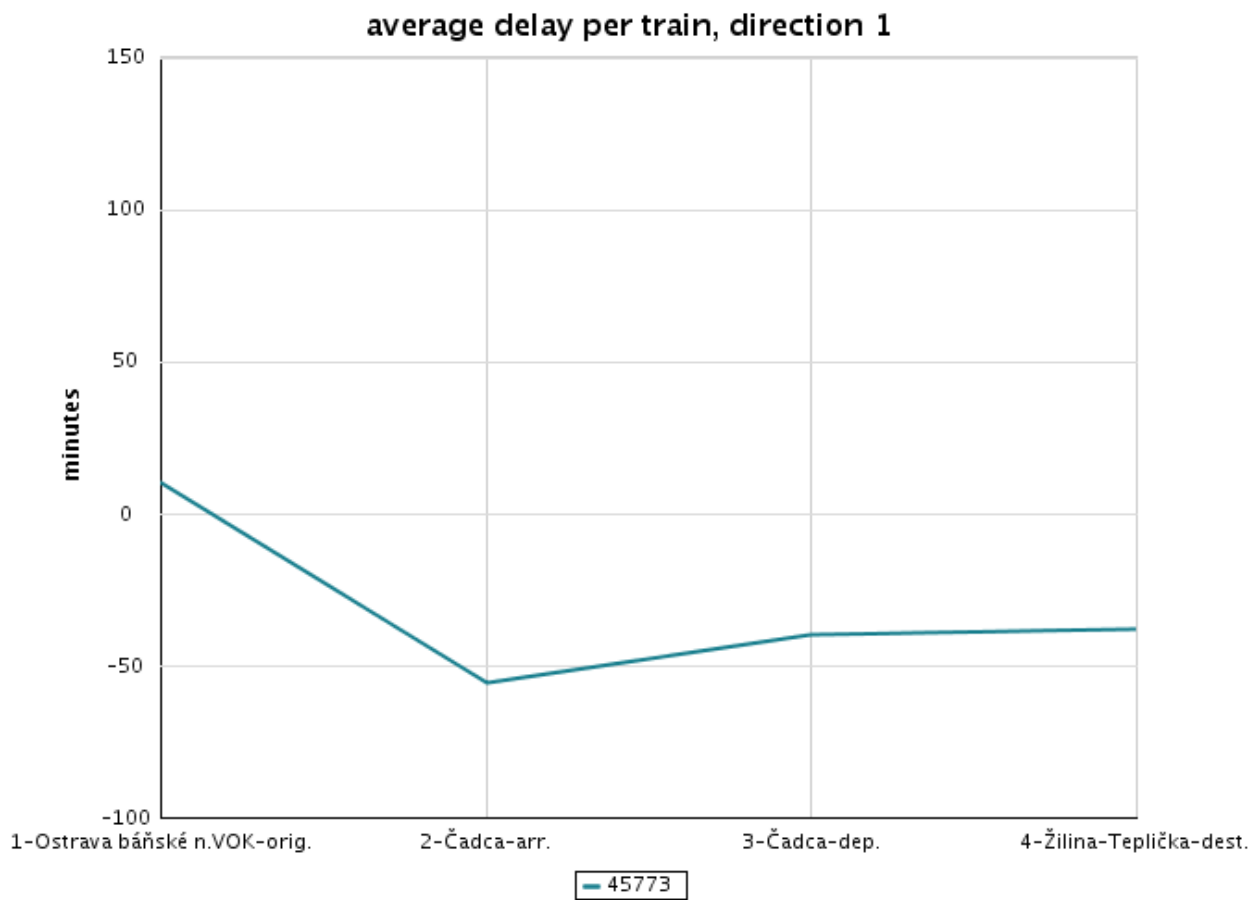
Graf 19 Průměrná odchylnka jízdy vlaku 45740 od JŘ v měsíci 06/2015



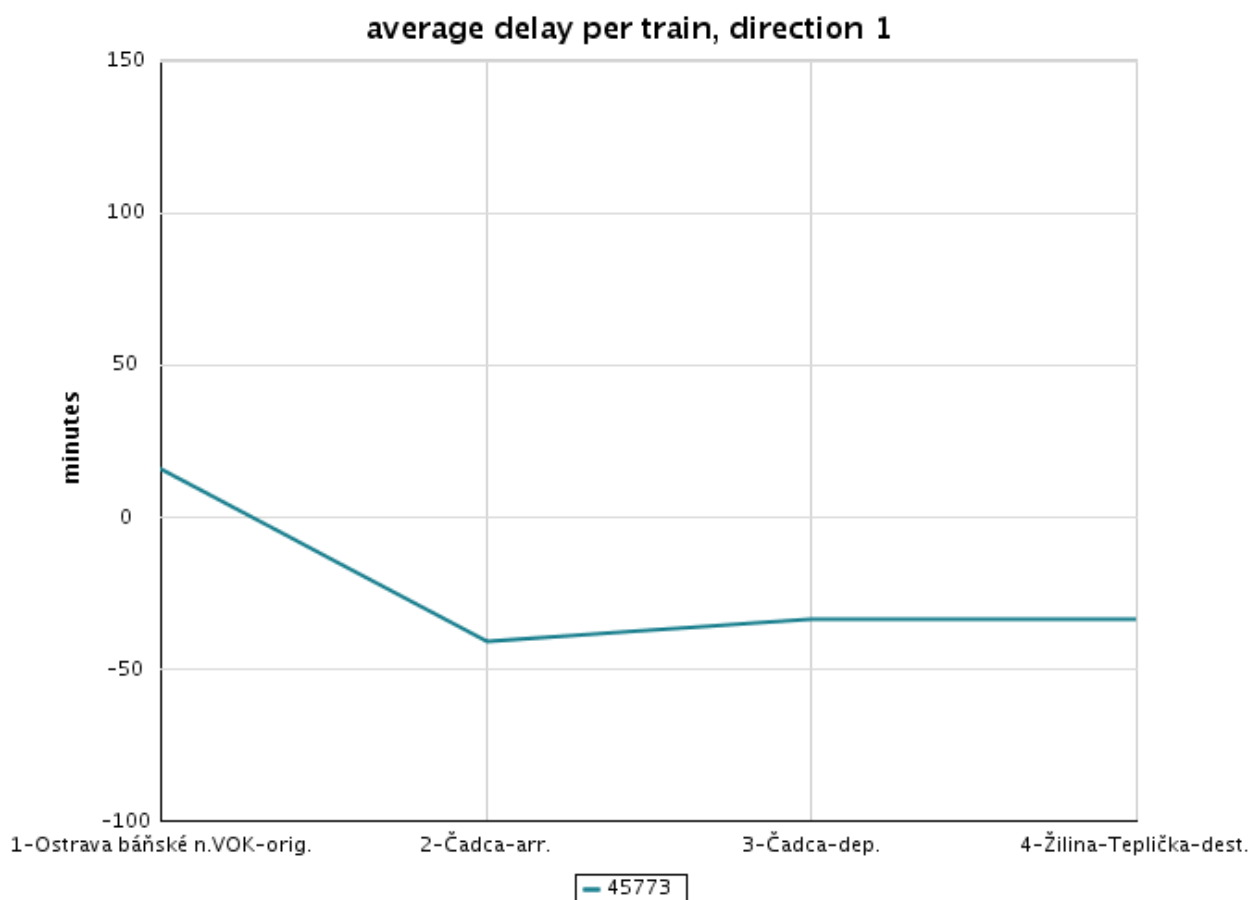
Graf 20 Průměrná odchylnka jízdy vlaku 45773 od JŘ v měsíci 01/2015



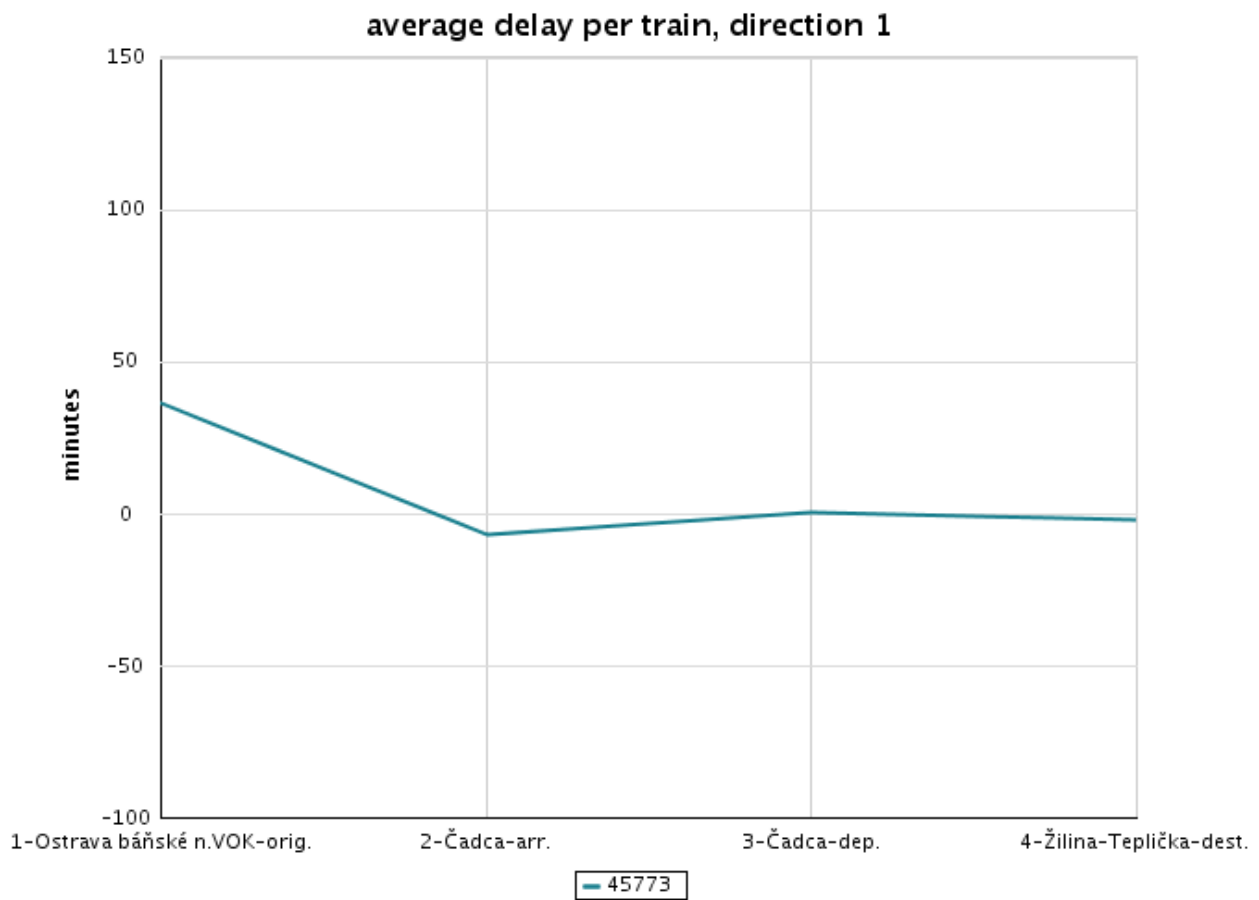
Graf 21 Průměrná odchylnka jízdy vlaku 45773 od JŘ v měsíci 02/2015



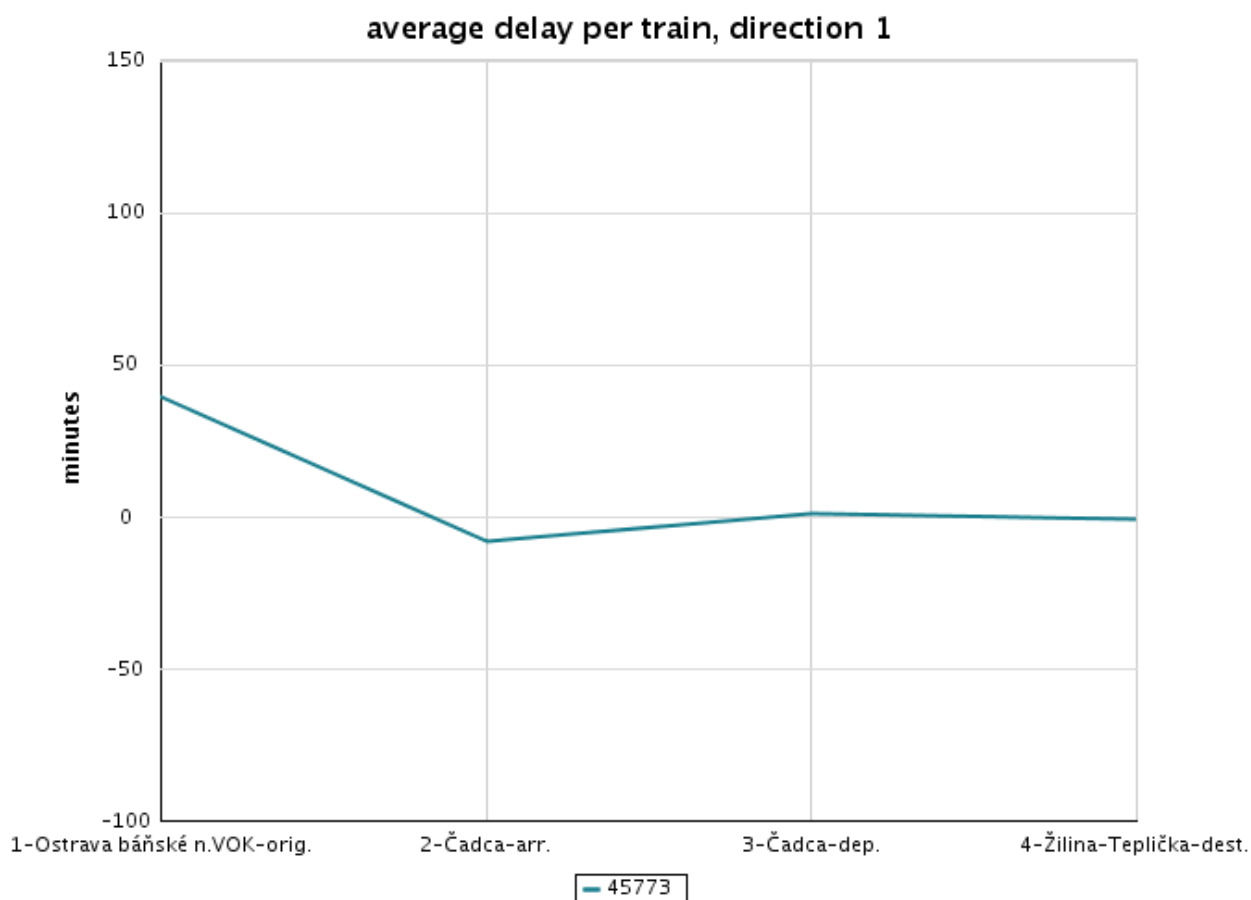
Graf 22 Průměrná odchylnka jízdy vlaku 45773 od JŘ v měsíci 03/2015



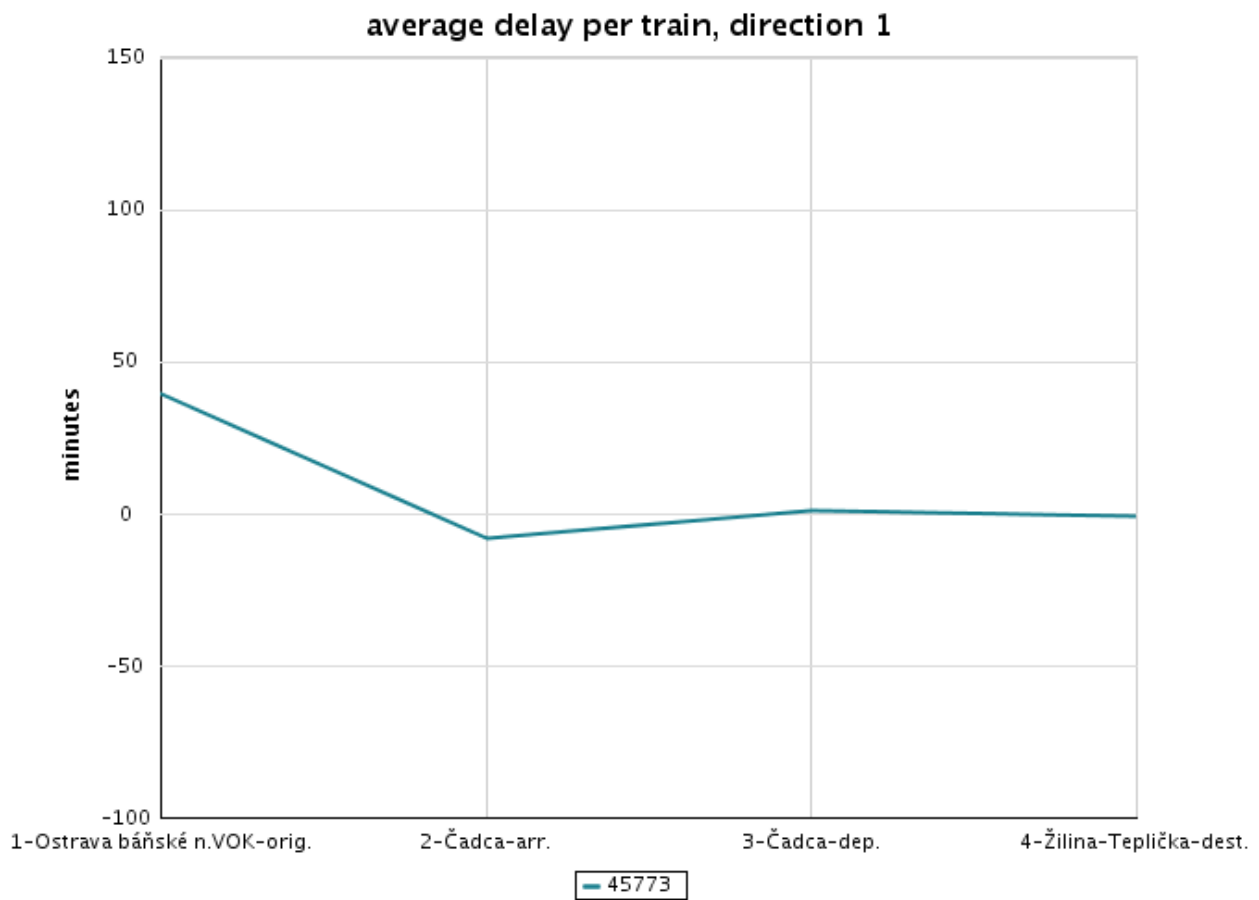
Graf 23 Průměrná odchylnka jízdy vlaku 45773 od JŘ v měsíci 04/2015



Graf 24 Průměrná odchylnka jízdy vlaku 45773 od JŘ v měsíci 05/2015

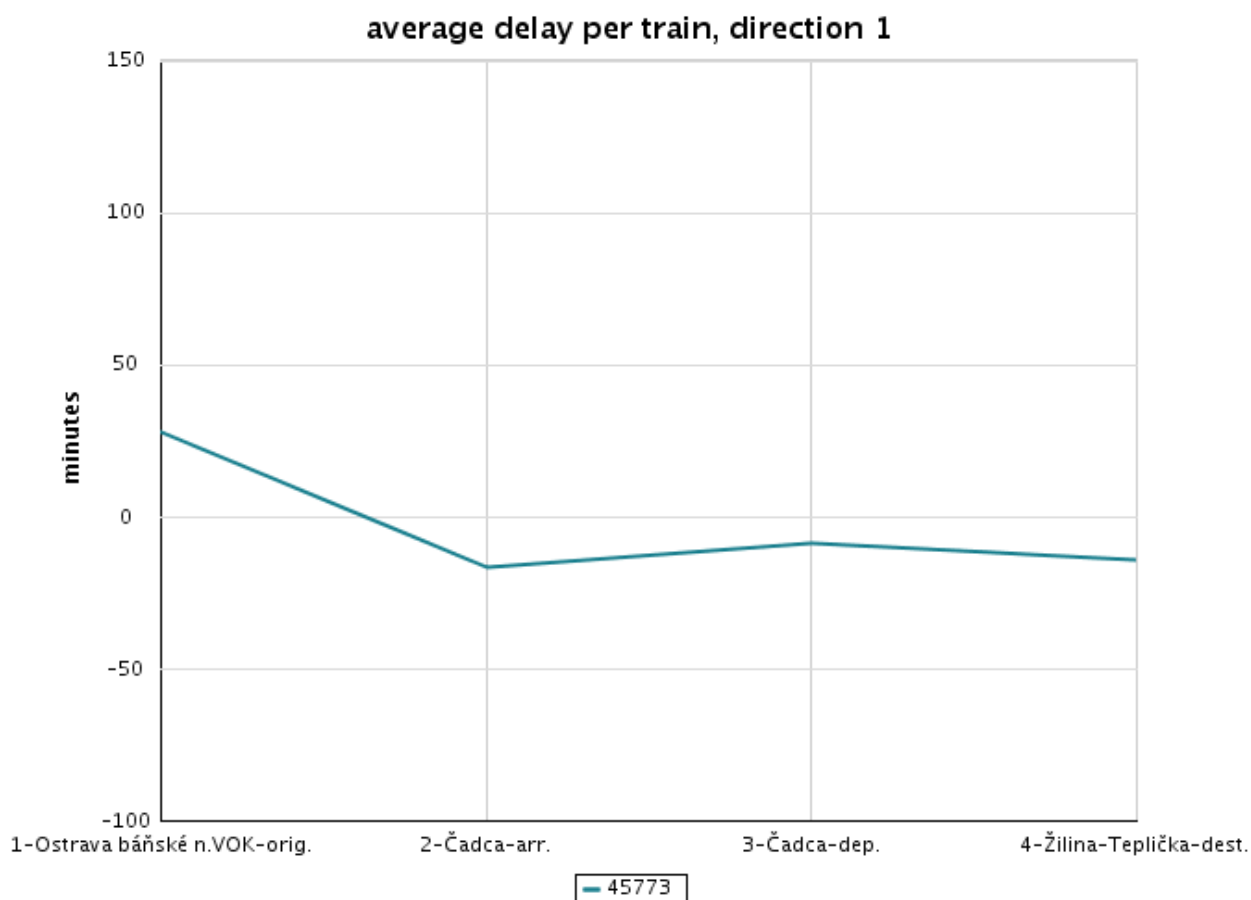


Graf 25 Průměrná odchylnka jízdy vlaku 45773 od JŘ v měsíci 06/2015

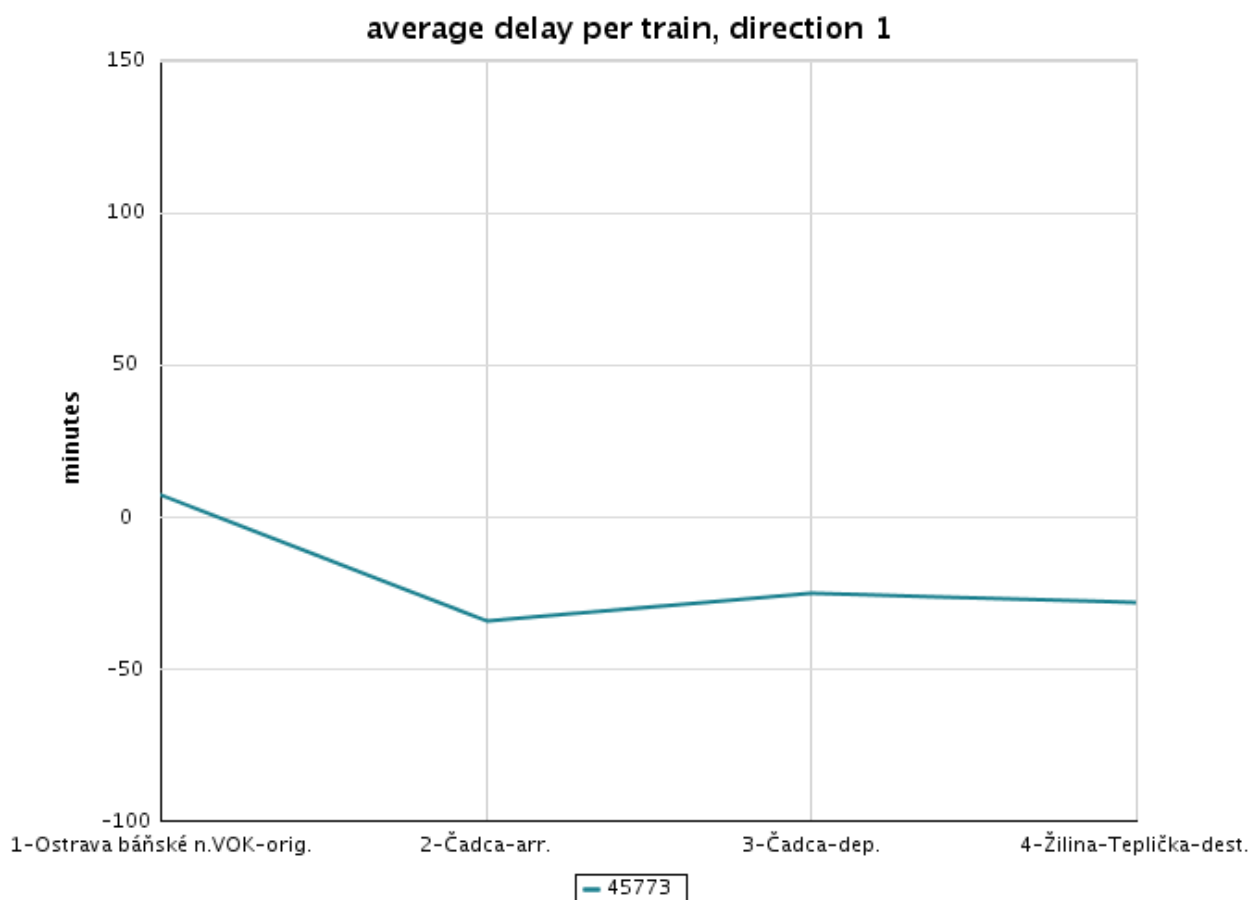


Graf 26 Průměrná odchylnka jízdy vlaku 45773 od JŘ v měsíci 07/2015

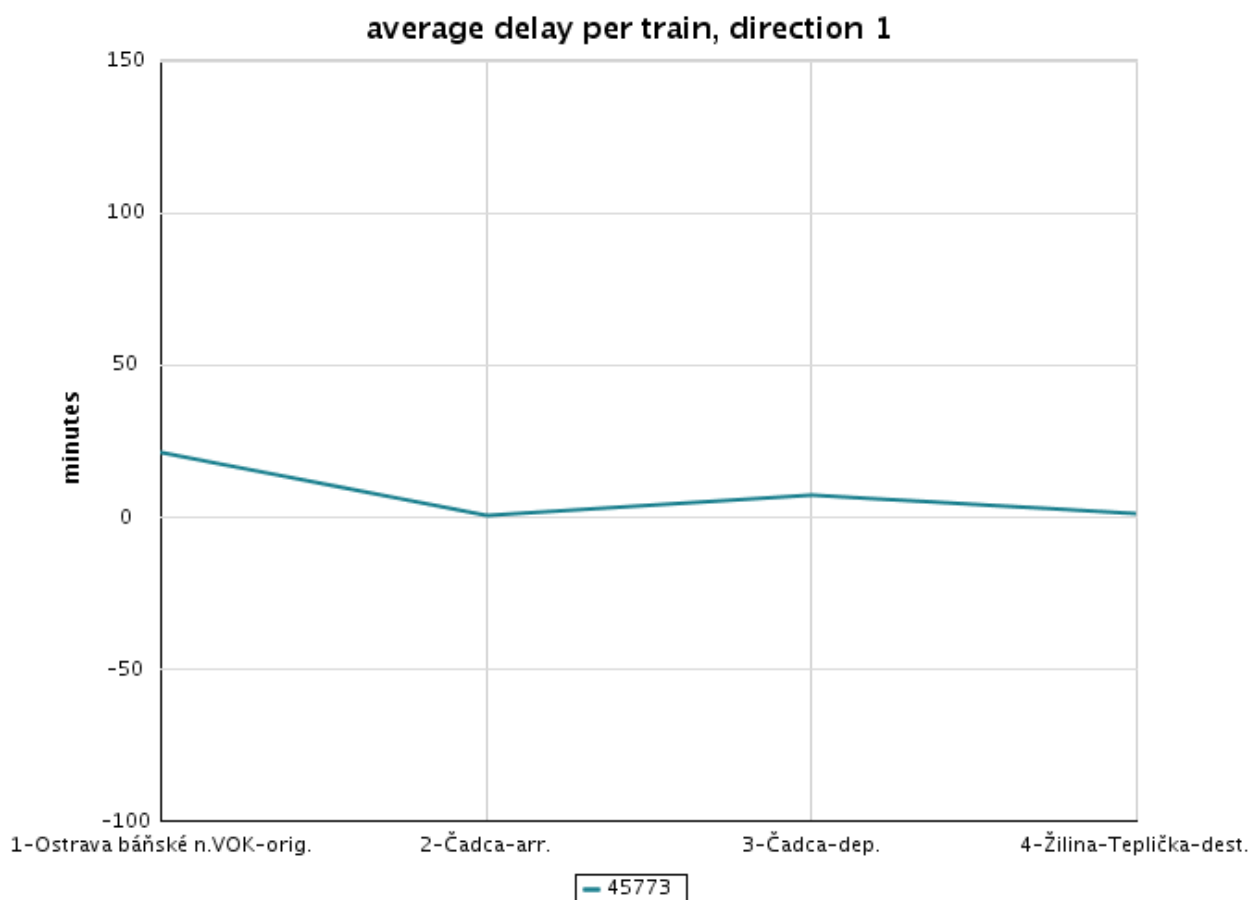




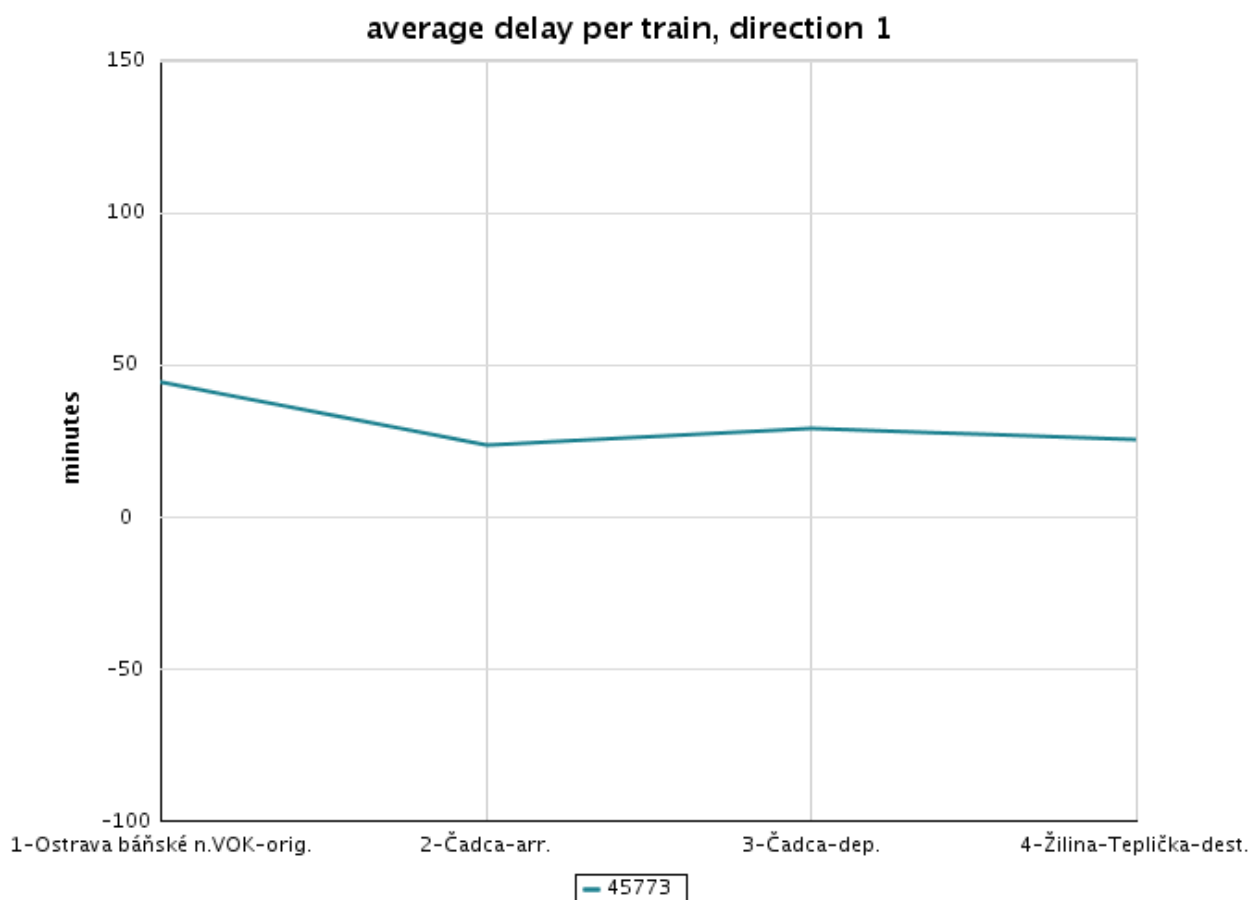
Graf 27 Průměrná odchylnka jízdy vlaku 45773 od JŘ v měsíci 08/2015



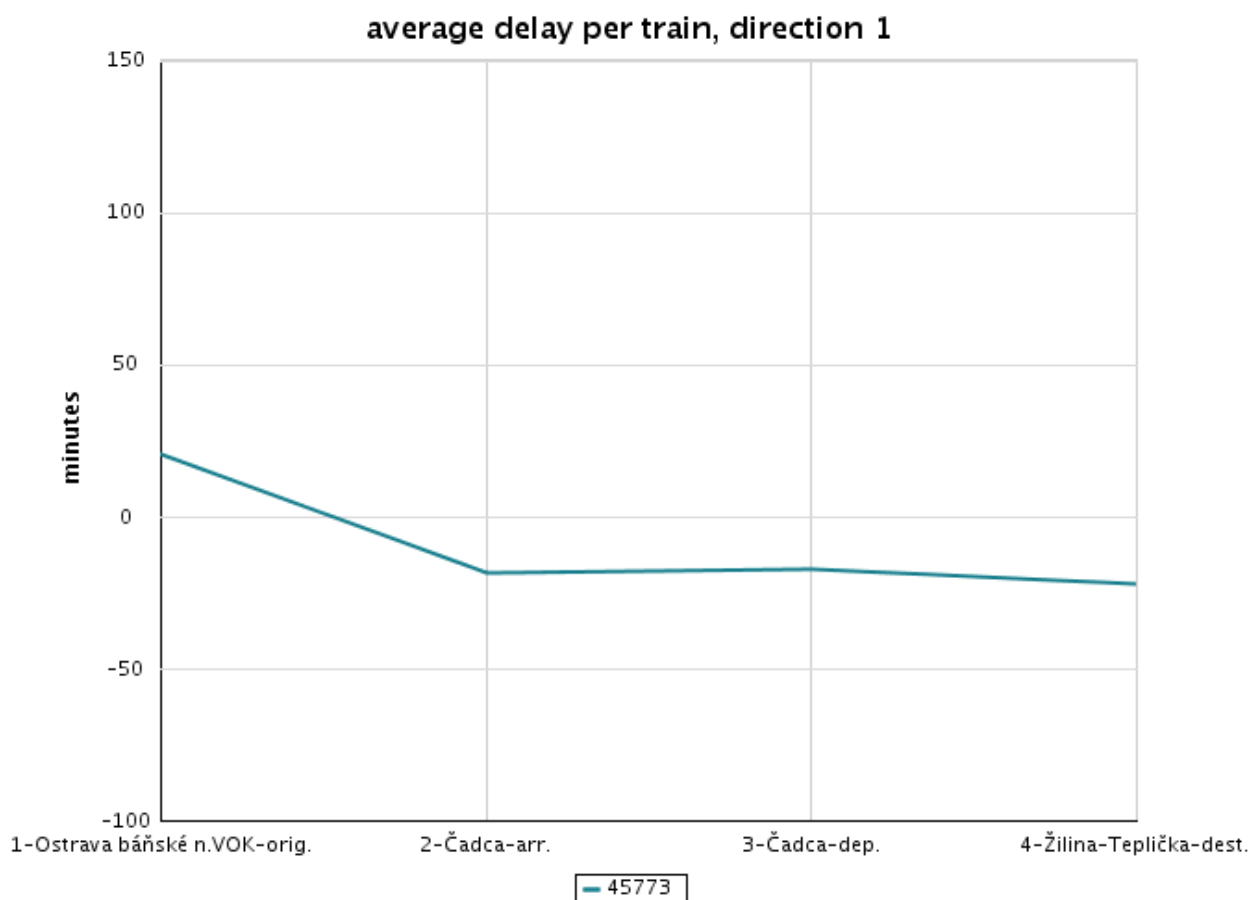
Graf 28 Průměrná odchylka jízdy vlaku 45773 od JŘ v měsíci 09/2015



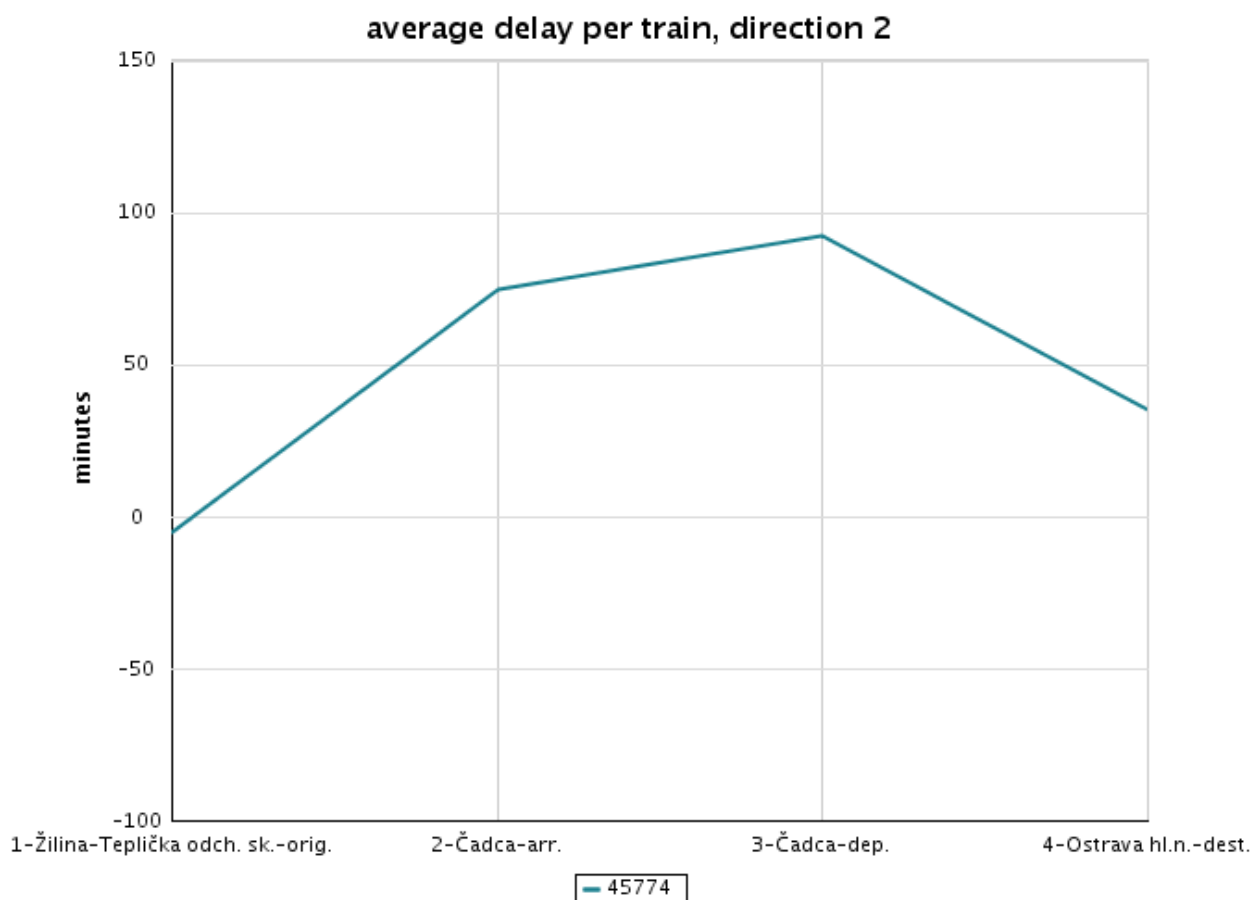
Graf 29 Průměrná odchylka jízdy vlaku 45773 od JŘ v měsíci 10/2015



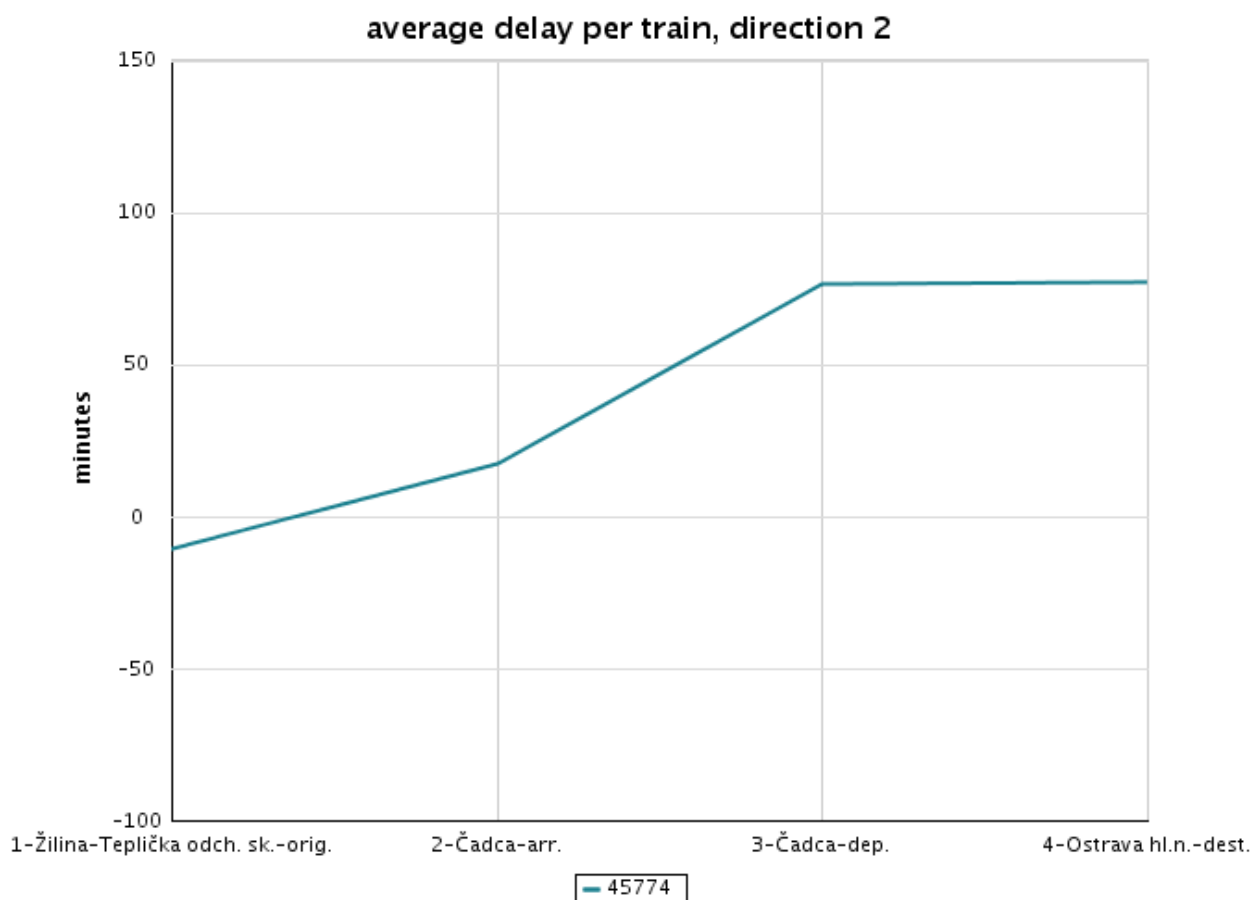
Graf 30 Průměrná odchylka jízdy vlaku 45773 od JŘ v měsíci 11/2015



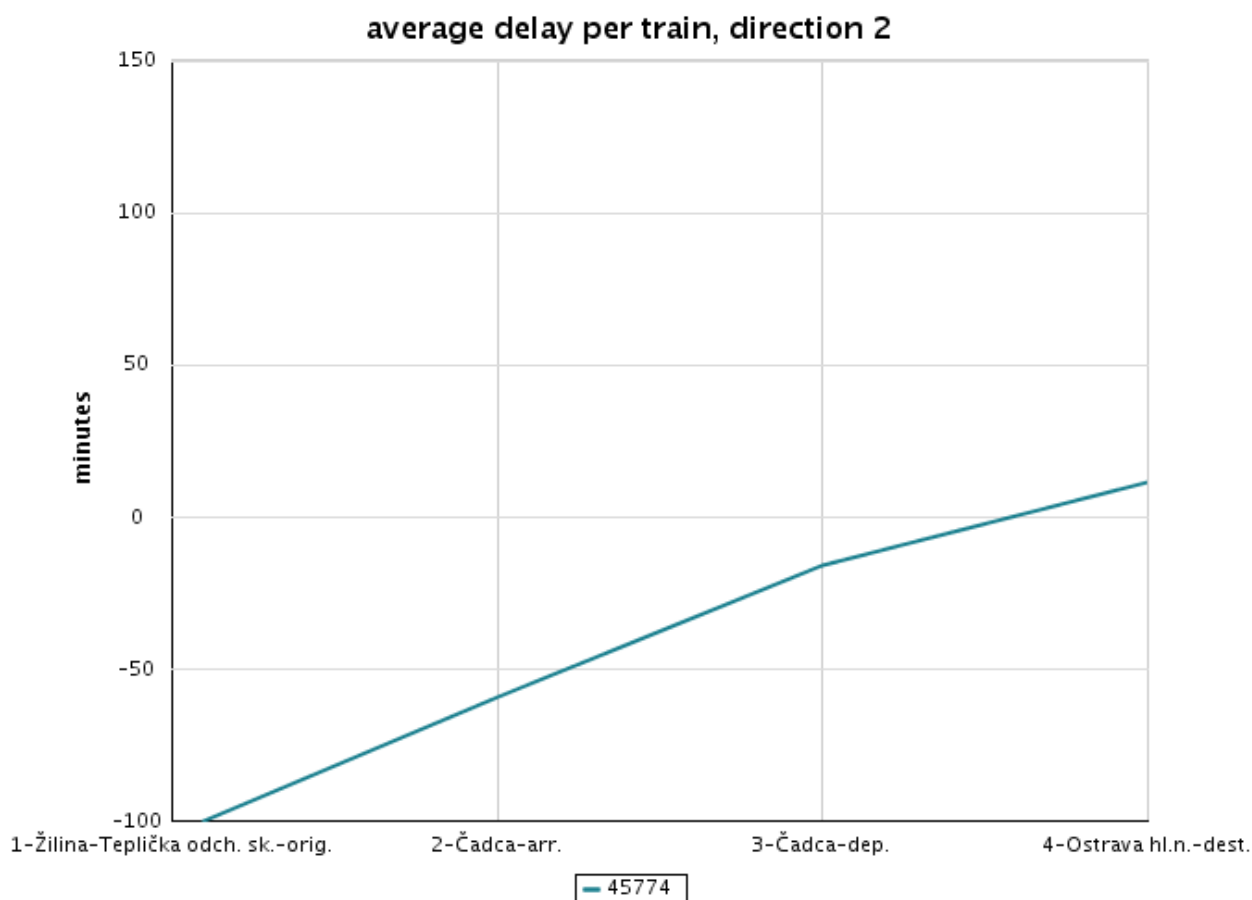
Graf 31 Průměrná odchylka jízdy vlaku 45773 od JŘ v měsíci 12/2015



Graf 32 Průměrná odchylnka jízdy vlaku 45774 od JŘ v měsíci 01/2015

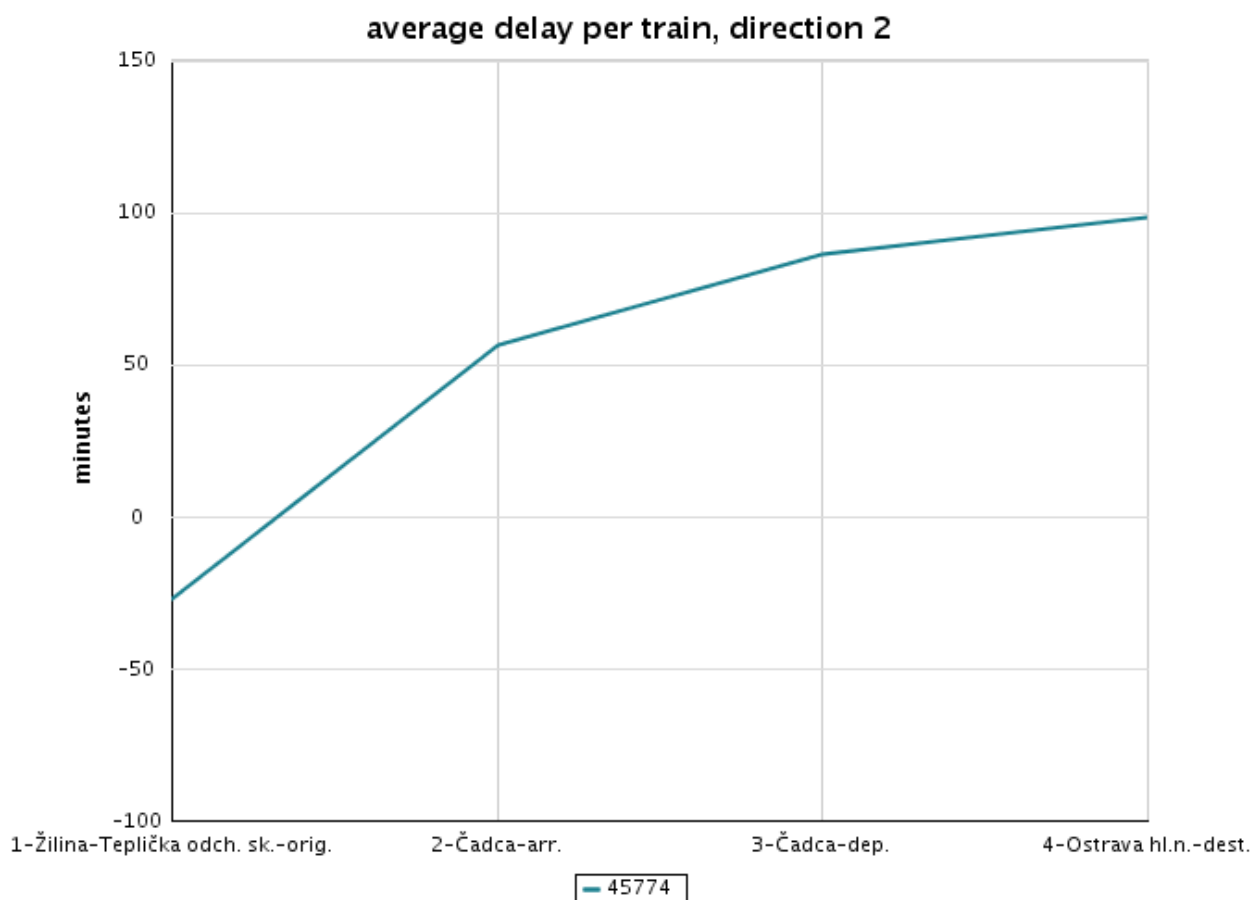


Graf 33 Průměrná odchylna jízdy vlaku 45774 od JŘ v měsíci 02/2015

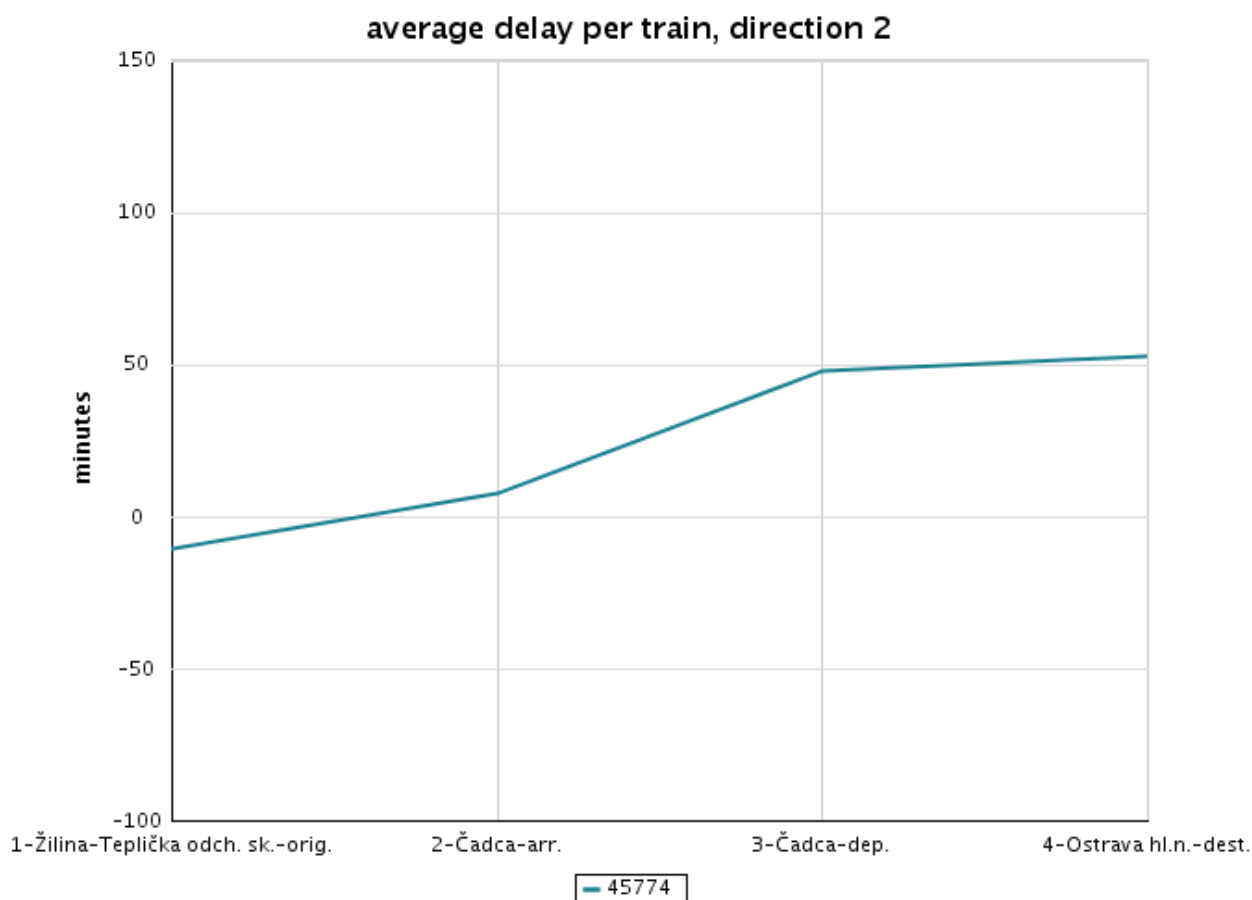


Graf 34 Průměrná odchylnka jízdy vlaku 45774 od JŘ v měsíci 03/2015

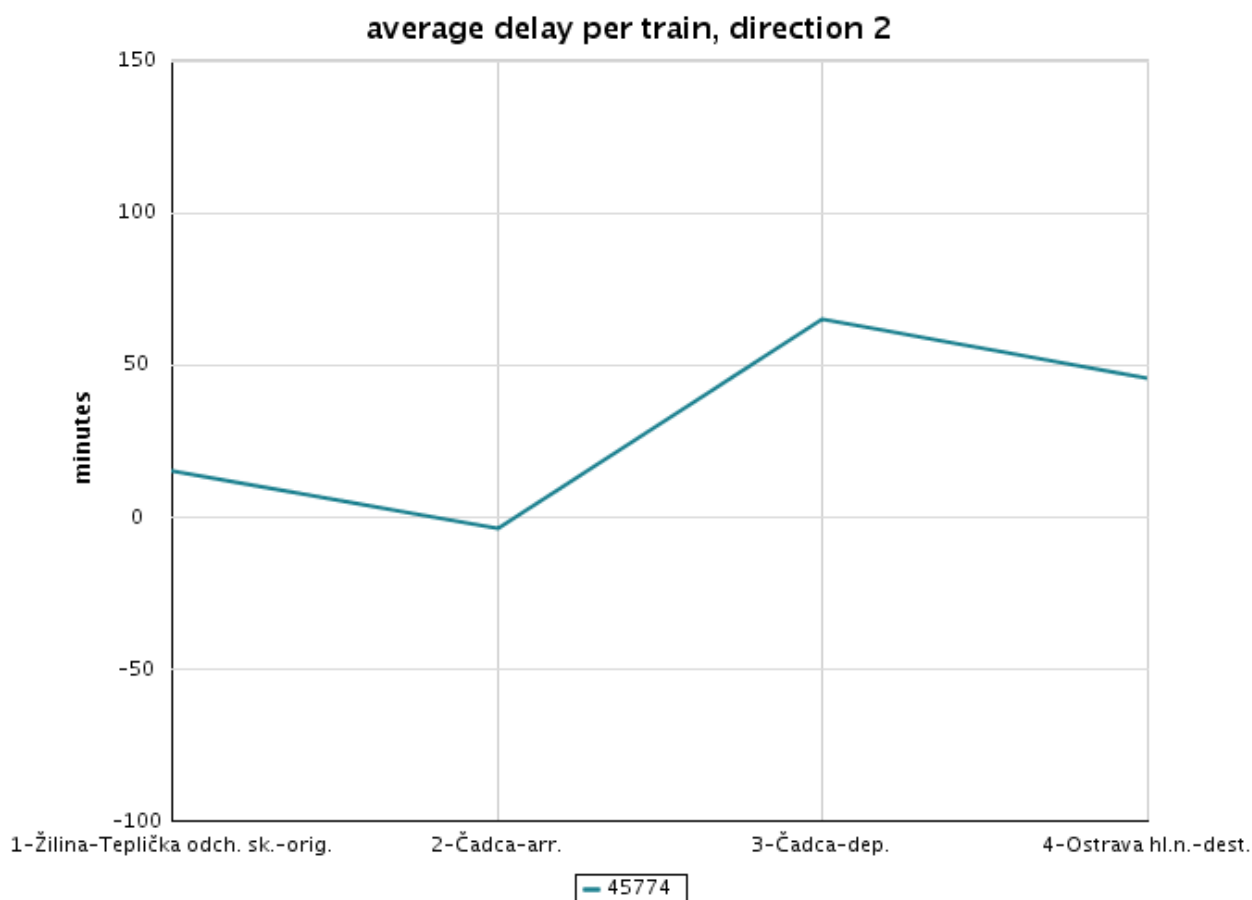




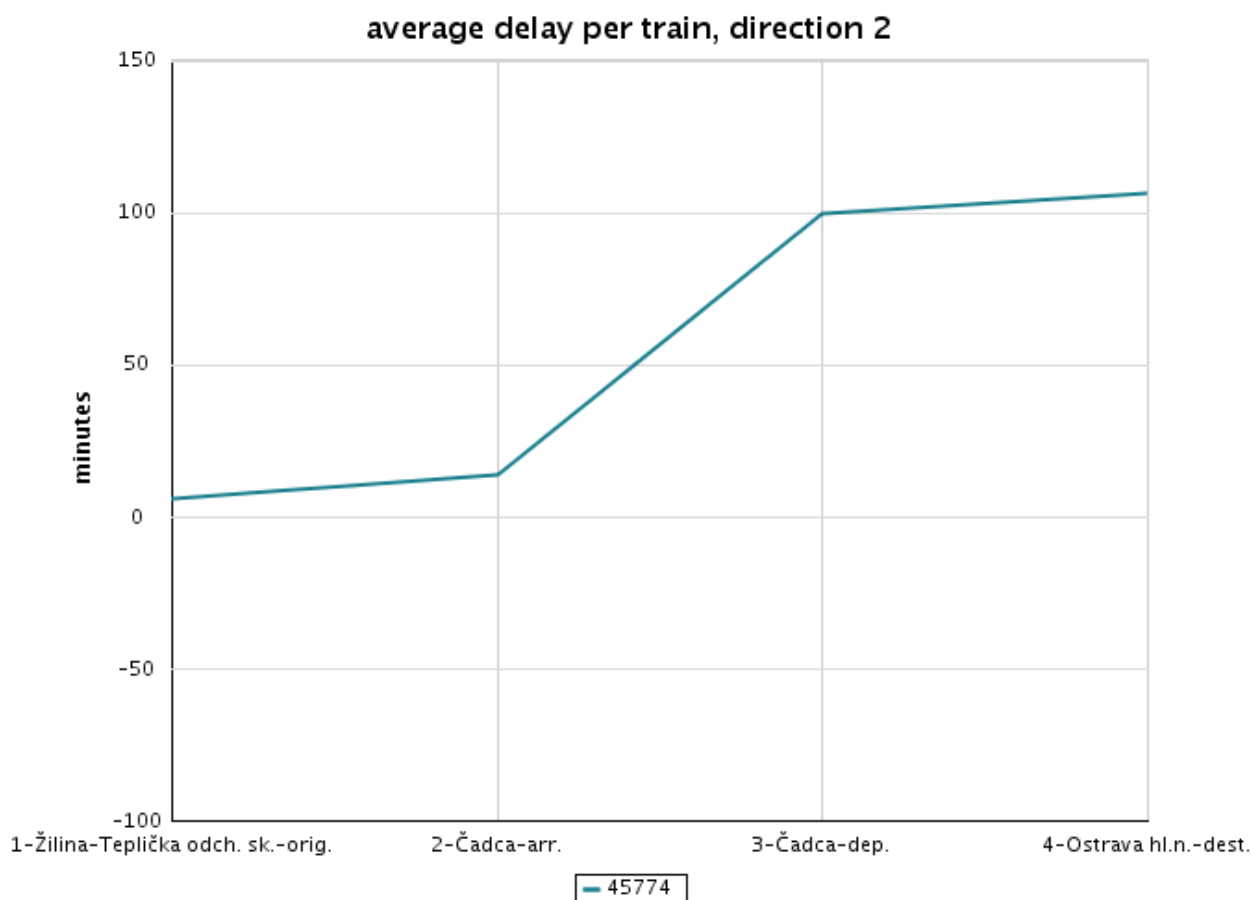
Graf 35 Průměrná odchyłka jízdy vlaku 45774 od JŘ v měsíci 04/2015



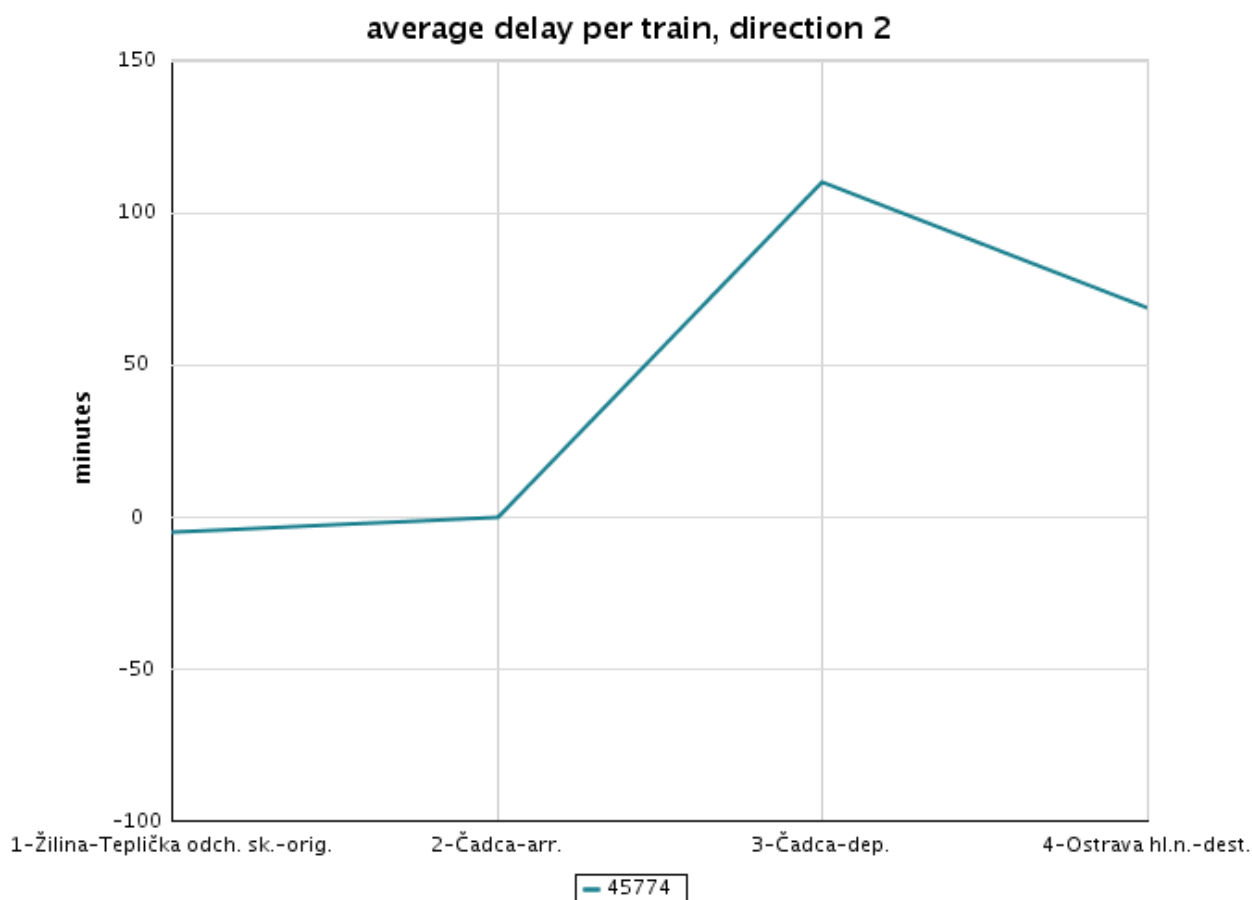
Graf 36 Průměrná odchyłka jízdy vlaku 45774 od JŘ v měsíci 05/2015



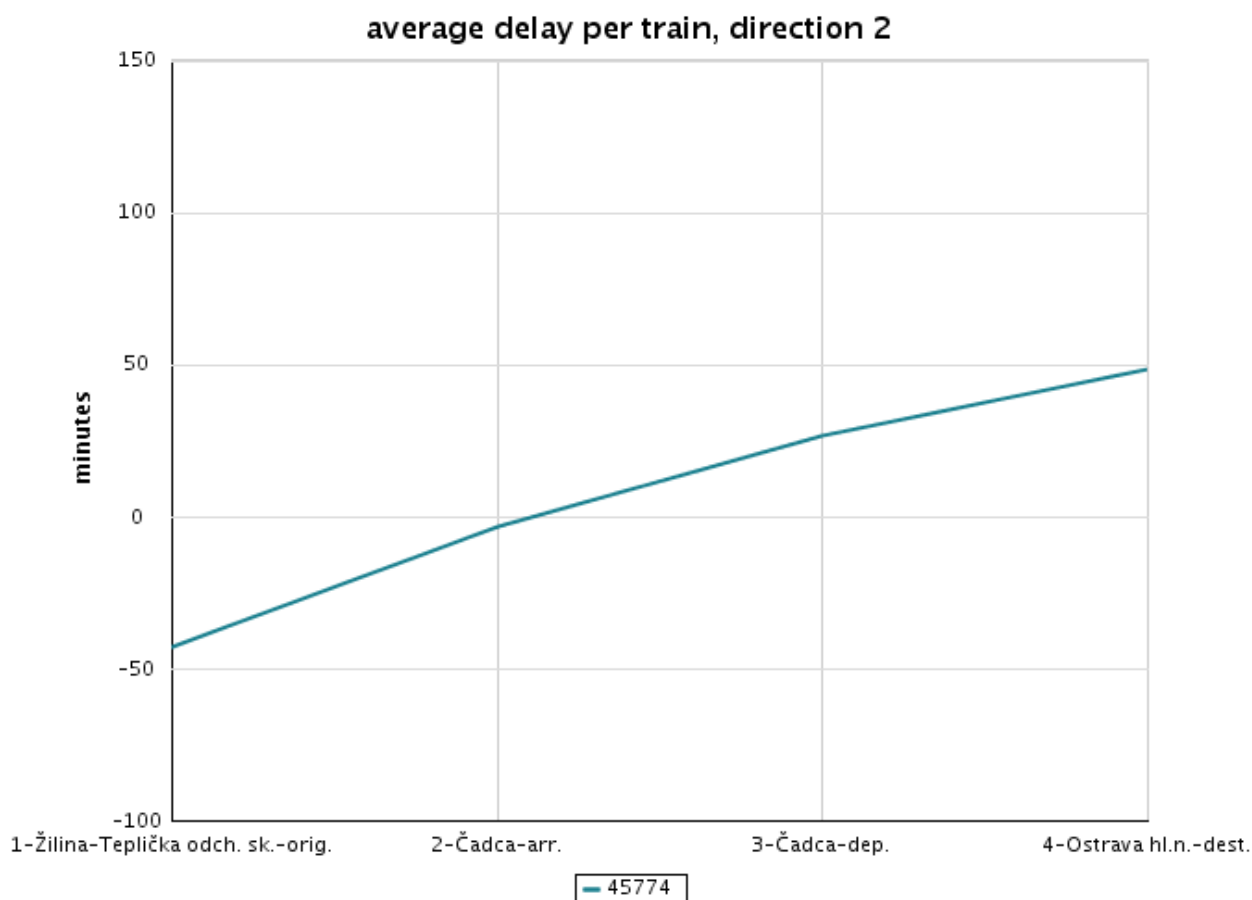
Graf 37 Průměrná odchylna jízdy vlaku 45774 od JŘ v měsíci 06/2015



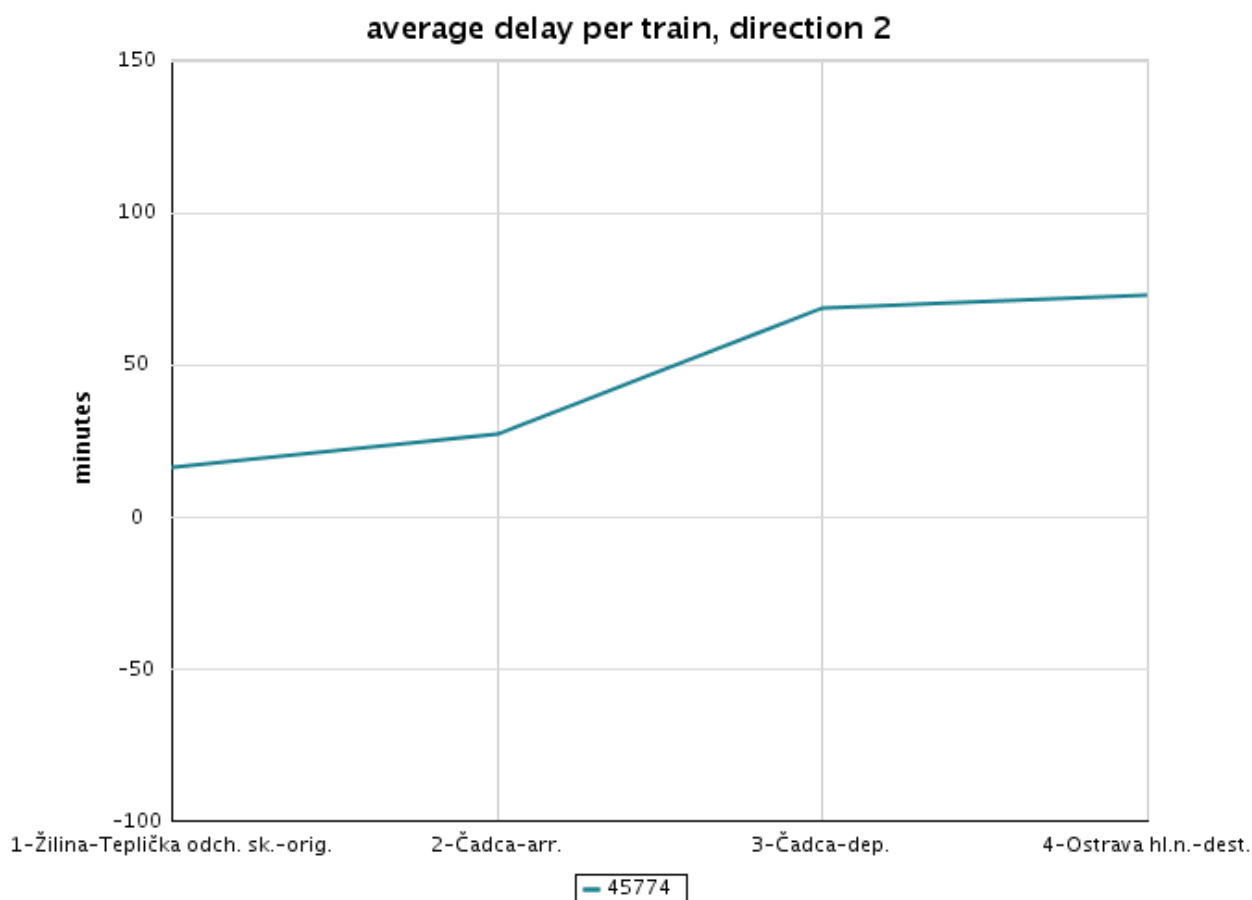
Graf 38 Průměrná odchyłka jízdy vlaku 45774 od JŘ v měsíci 07/2015



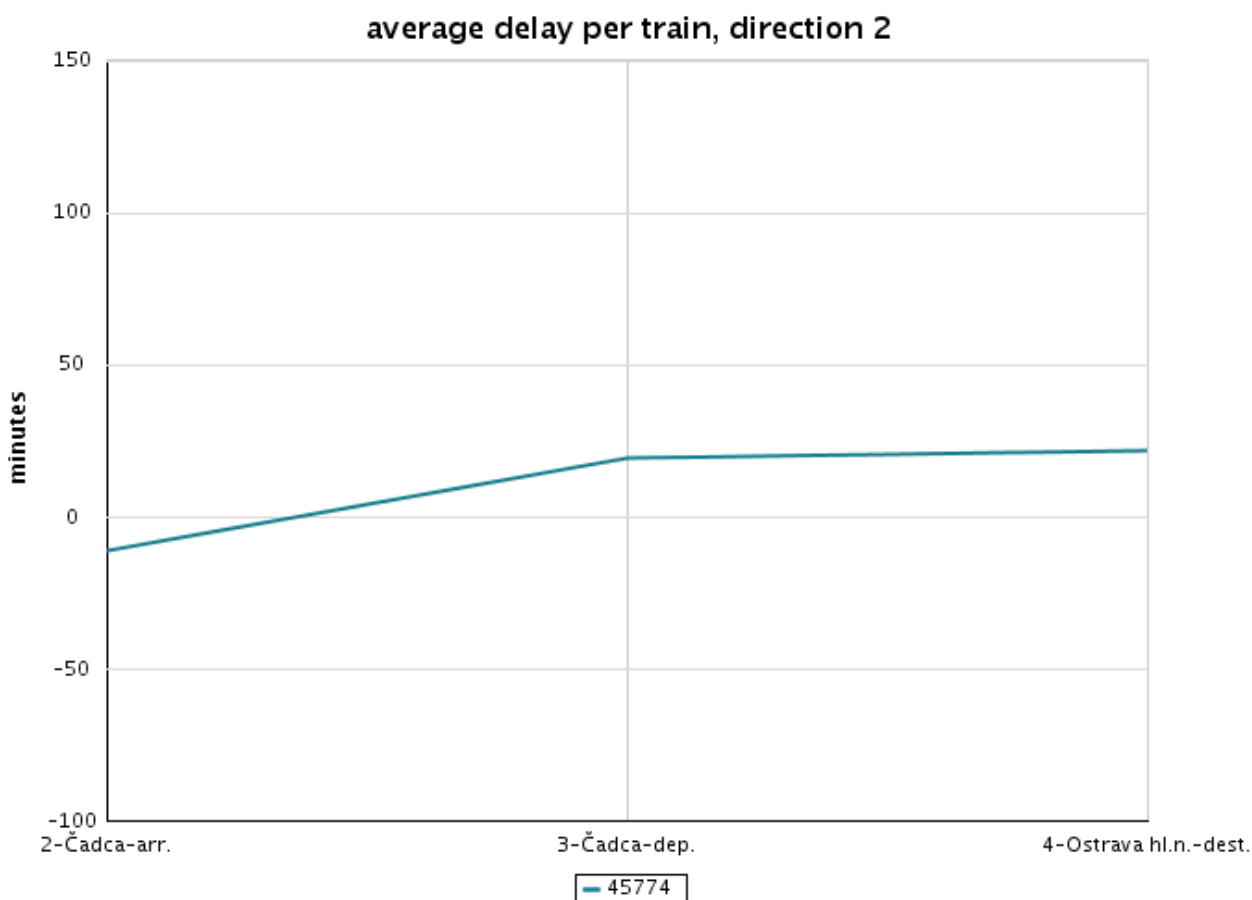
Graf 39 Průměrná odchylnka jízdy vlaku 45774 od JŘ v měsíci 08/2015



Graf 40 Průměrná odchylnka jízdy vlaku 45774 od JŘ v měsíci 09/2015



Graf 41 Průměrná odchylnka jízdy vlaku 45774 od JŘ v měsíci 10/2015



Graf 42 Průměrná odchylnka jízdy vlaku 45774 od JŘ v měsíci 11/2015



## 7 10 důvodů narušení jízdy vlaku s nejvyšší hodnotou přiřazeného zpoždění včetně přiřazení odpovědnosti

Tento ukazatel poskytuje informaci o 10 důvodech vzniku nebo navýšení zpoždění s nejvyšší hodnotou zahrnutých vlaků ve vybraných bodech ve sledovaném období včetně přiřazení odpovědnosti provozovatele dráhy, dopravce nebo jiného nedefinovaného subjektu jeho vznik. Důvody narušení jsou převzaty z IS TIS, a tedy jsou kódovány dle vyhlášky UIC č. 450-2.

Vyhodnocení tohoto ukazatele je provedeno za celé sledované období a je uvedeno níže pro vlak:

- 45740 v tabulce 6
- 45773 v tabulce 7
- 45774 v tabulce 8

Tabulka 6 10 důvodů narušení jízdy vlaku 45740 s nejvyšší hodnotou přiřazeného zpoždění

Kód	Důvodu narušení	Odpovědnost	Celková hodnota zpoždění [min]
61	Sestava vlaku dopravcem	doprovce	23834
68	Personál	doprovce	6427
91	Obsazení koleje způsobené zpožděním stejného vlaku	ostatní	1817
64	Poruchy na hnacích vozidlech a motorových vozech	doprovce	1499
60	Plánování oběhů, přeplánování oběhů	doprovce	608
23	Napájecí zařízení (elektrické)	provozovatel dráhy	451
30	Plánované stavební práce	provozovatel dráhy	414
51	Žádost dopravce	doprovce	593
92	Obsazení koleje způsobené zpožděním jiného vlaku	ostatní	334
20	Zabezpečovací zařízení	provozovatel dráhy	177

Tabulka 7 10 důvodů narušení jízdy vlaku 45773 s nejvyšší hodnotou přiřazeného zpoždění

Kód	Důvod narušení	Odpovědnost	Celková hodnota zpoždění [min]
84	Zpoždění způsobené externími příčinami na následující síti	ostatní	6700
60	Plánování oběhů, přeplánování oběhů	dopravce	4390
61	Sestava vlaku dopravcem	dopravce	2429
30	Plánované stavební práce	provozovatel dráhy	1421
68	Personál	dopravce	1196
92	Obsazení koleje způsobené zpožděním jiného vlaku	ostatní	1054
39	Ostatní příčiny	provozovatel dráhy	446
90	Nebezpečné události, nehody a nebezpečí	ostatní	377
54	Komerční příprava vlaku	dopravce	340
95	Nutné další zjišťování	ostatní	338

Tabulka 8 10 důvodů narušení jízdy vlaku 45774 s nejvyšší hodnotou přiřazeného zpoždění

Kód	Důvod narušení	Odpovědnost	Celková hodnota zpoždění [min]
61	Sestava vlaku dopravcem	dopravce	10285
70	Zpoždění způsobené následujícím dopravcem	dopravce	6949
60	Plánování oběhů, přeplánování oběhů	dopravce	2519
84	Zpoždění způsobené externími příčinami na následující síti	ostatní	1326
30	Plánované stavební práce	provozovatel dráhy	613
95	Nutné další zjišťování	ostatní	544
92	Obsazení koleje způsobené zpožděním jiného vlaku	ostatní	507
39	Ostatní příčiny	provozovatel dráhy	436
54	Komerční příprava vlaku	dopravce	385
40	Zpoždění způsobené následujícím provozovatelem dráhy	provozovatel dráhy	365

## 8 Využití nabídkových tras na pohraničních úsecích RFC 9

Tento ukazatel poskytuje informaci o využití nabídkových tras (včetně PAP připravených pro přidělení kapacity dráhy za podmínek stanovených v procesu přidělení rezervní kapacity RFC 9) uvedenou v počtech uskutečněných jízd vlaků, kterým byla přidělena ad hoc kapacita dráhy. V průběhu sledovaného období nebyla žádná PAP přidělena za podmínek stanovených v procesu přidělení rezervní kapacity RFC 9.

Vyhodnocení tohoto ukazatele je provedeno za celé sledované období a je uvedeno níže pro pohraniční úsek:

- Mosty u Jablunkova – Čadca v tabulce 9
- Horní Lideč – Lúky pod Makytou v tabulce 10

Tabulka 9 Využití nabídkových tras na pohraničním úseku Mosty u Jablunkova – Čadca

Trasa	Druh trasy	Výchozí bod	Cílový bod	Počet jízd
45779	PAP	Hranice na Moravě	Žilina	56
45780	PAP	Žilina	Hranice na Moravě	19
45781	PAP	Hranice na Moravě	Žilina	98
45782	PAP	Žilina	Hranice na Moravě	111
45784	PAP	Žilina	Hranice na Moravě	45
45785	PAP	Hranice na Moravě	Žilina	41
45786	PAP	Žilina	Hranice na Moravě	84
45787	PAP	Hranice na Moravě	Žilina	36
45788	PAP	Žilina	Hranice na Moravě	48
45789	PAP	Hranice na Moravě	Žilina	102
49180	Nabídková trasa	Čadca	Návsí	77
49181	Nabídková trasa	Návsí	Čadca	148
49182	Nabídková trasa	Čadca	Návsí	94
49183	Nabídková trasa	Návsí	Čadca	128
49184	Nabídková trasa	Čadca	Návsí	37
49185	Nabídková trasa	Návsí	Čadca	33
49186	Nabídková trasa	Čadca	Návsí	75
49187	Nabídková trasa	Návsí	Čadca	76
49188	Nabídková trasa	Čadca	Návsí	54
49189	Nabídková trasa	Návsí	Čadca	67
49190	Nabídková trasa	Čadca	Návsí	74
49191	Nabídková trasa	Návsí	Čadca	59
49192	Nabídková trasa	Čadca	Návsí	95
49193	Nabídková trasa	Návsí	Čadca	55
49194	Nabídková trasa	Čadca	Návsí	38

Trasa	Druh trasy	Výchozí bod	Cílový bod	Počet jízd
49195	Nabídková trasa	Návsí	Čadca	89
49196	Nabídková trasa	Čadca	Návsí	182
49197	Nabídková trasa	Návsí	Čadca	83
49198	Nabídková trasa	Čadca	Návsí	79
49199	Nabídková trasa	Návsí	Čadca	65
49780	Nabídková trasa	Čadca	Návsí	78
49781	Nabídková trasa	Návsí	Čadca	136
49782	Nabídková trasa	Čadca	Návsí	81
49783	Nabídková trasa	Návsí	Čadca	73
49784	Nabídková trasa	Čadca	Návsí	39
49785	Nabídková trasa	Návsí	Čadca	41
49786	Nabídková trasa	Čadca	Návsí	65
49787	Nabídková trasa	Návsí	Čadca	59
49788	Nabídková trasa	Čadca	Návsí	46
49789	Nabídková trasa	Návsí	Čadca	55
49790	Nabídková trasa	Čadca	Návsí	60
49791	Nabídková trasa	Návsí	Čadca	80
49792	Nabídková trasa	Čadca	Návsí	47
49793	Nabídková trasa	Návsí	Čadca	76
49794	Nabídková trasa	Čadca	Návsí	41
49795	Nabídková trasa	Návsí	Čadca	47
49796	Nabídková trasa	Čadca	Návsí	81
49797	Nabídková trasa	Návsí	Čadca	114
49798	Nabídková trasa	Čadca	Návsí	57
49799	Nabídková trasa	Návsí	Čadca	118
49896	Nabídková trasa	Hidasnémeti	Návsí	29
49897	Nabídková trasa	Návsí	Hidasnémeti	59
49898	Nabídková trasa	Hidasnémeti	Návsí	25
49899	Nabídková trasa	Návsí	Hidasnémeti	56

Tabulka 10 Využití nabídkových tras na pohraničním úseku Horní Lideč – Lúky pod Makytou

Trasa	Druh trasy	Výchozí bod	Cílový bod	Počet jízd
45751	RFC 9	Praha-Malešice	Čierna nad Tisou	23
45752	RFC 9	Čierna nad Tisou	Č.Třebová vjezd.sk.	22
45753	RFC 9	Č.Třebová odj.sk.	Čierna nad Tisou	36
45754	RFC 9	Maťovce	Č.Třebová vjezd.sk.	55
45755	RFC 9	Č.Třebová odj.sk.	Maťovce	24
45756	RFC 9	Čierna nad Tisou	Praha-Malešice	38
45757	RFC 9	Praha-Malešice	Čierna nad Tisou	34
45758	RFC 9	Veľká Ida	Č.Třebová vjezd.sk.	23
45759	RFC 9	Č.Třebová odj.sk.	Veľká Ida	53
45760	RFC 9	Haniska p. Košiciach	Č.Třebová vjezd.sk.	30
45761	RFC 9	Č.Třebová odj.sk.	Haniska p. Košiciach	45
48750	Nabídková trasa	Lúky pod Makytou	Horní Lideč	13
48751	Nabídková trasa	Horní Lideč	Lúky pod Makytou	24
48752	Nabídková trasa	Lúky pod Makytou	Horní Lideč	29
48753	Nabídková trasa	Horní Lideč	Lúky pod Makytou	21
48754	Nabídková trasa	Lúky pod Makytou	Horní Lideč	20
48755	Nabídková trasa	Horní Lideč	Lúky pod Makytou	6
48756	Nabídková trasa	Lúky pod Makytou	Horní Lideč	8
48757	Nabídková trasa	Horní Lideč	Lúky pod Makytou	12
48758	Nabídková trasa	Lúky pod Makytou	Horní Lideč	20
48759	Nabídková trasa	Horní Lideč	Lúky pod Makytou	11
48760	Nabídková trasa	Lúky pod Makytou	Horní Lideč	50
48761	Nabídková trasa	Horní Lideč	Lúky pod Makytou	12
48762	Nabídková trasa	Lúky pod Makytou	Horní Lideč	22
48763	Nabídková trasa	Horní Lideč	Lúky pod Makytou	24
48764	Nabídková trasa	Lúky pod Makytou	Horní Lideč	16
48765	Nabídková trasa	Horní Lideč	Lúky pod Makytou	32
48766	Nabídková trasa	Lúky pod Makytou	Horní Lideč	25
48767	Nabídková trasa	Horní Lideč	Lúky pod Makytou	23
48768	Nabídková trasa	Lúky pod Makytou	Horní Lideč	20
48769	Nabídková trasa	Horní Lideč	Lúky pod Makytou	44
48780	Nabídková trasa	Lúky pod Makytou	Horní Lideč	18
48781	Nabídková trasa	Horní Lideč	Lúky pod Makytou	44
48782	Nabídková trasa	Lúky pod Makytou	Horní Lideč	22
48783	Nabídková trasa	Horní Lideč	Lúky pod Makytou	51
48784	Nabídková trasa	Lúky pod Makytou	Horní Lideč	22
48785	Nabídková trasa	Horní Lideč	Lúky pod Makytou	44

Trasa	Druh trasy	Výchozí bod	Cílový bod	Počet jízd
48786	Nabídková trasa	Lúky pod Makytou	Horní Lideč	22
48787	Nabídková trasa	Horní Lideč	Lúky pod Makytou	58
48788	Nabídková trasa	Lúky pod Makytou	Horní Lideč	14
48789	Nabídková trasa	Horní Lideč	Lúky pod Makytou	79
48790	Nabídková trasa	Lúky pod Makytou	Horní Lideč	21
48791	Nabídková trasa	Horní Lideč	Lúky pod Makytou	84
48792	Nabídková trasa	Lúky pod Makytou	Horní Lideč	44
48793	Nabídková trasa	Horní Lideč	Lúky pod Makytou	51
48794	Nabídková trasa	Lúky pod Makytou	Horní Lideč	34
48795	Nabídková trasa	Horní Lideč	Lúky pod Makytou	17
48796	Nabídková trasa	Lúky pod Makytou	Horní Lideč	25
48797	Nabídková trasa	Horní Lideč	Lúky pod Makytou	21
48798	Nabídková trasa	Lúky pod Makytou	Horní Lideč	48
48799	Nabídková trasa	Horní Lideč	Lúky pod Makytou	31