

VRT Praha - Brno – Ostrava/Břeclav

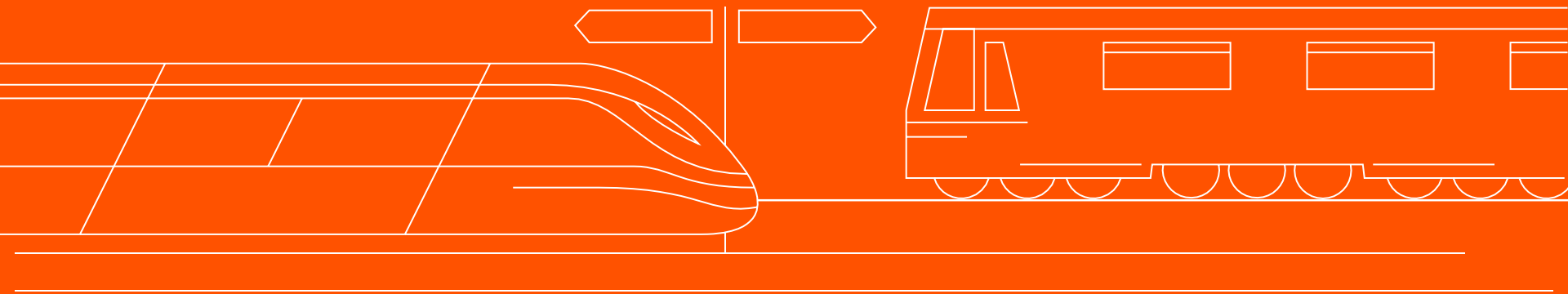
VRT ve Studénce a Bílově

Ing. Lukáš Tittl

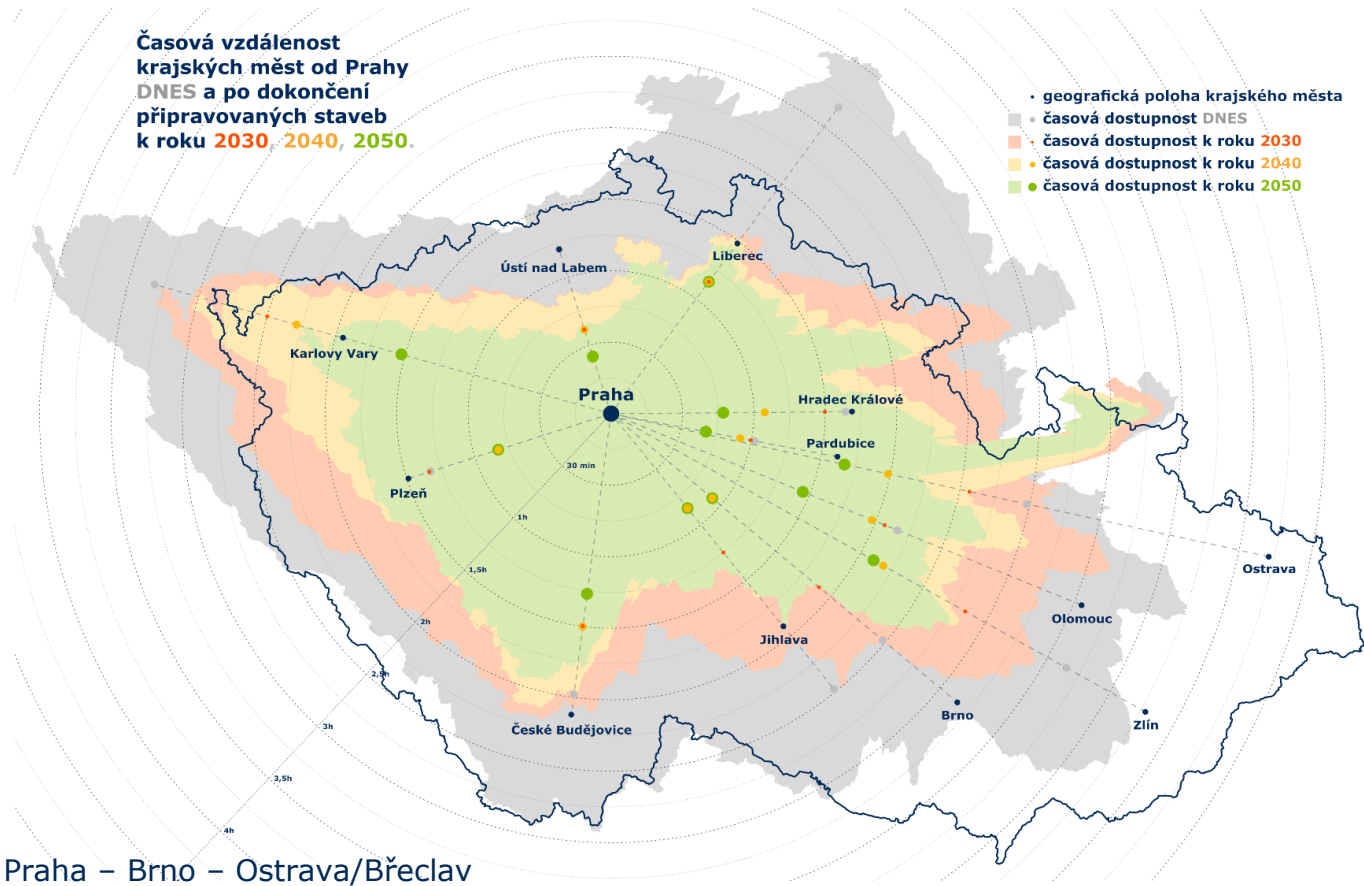
Stavební správa VRT, vedoucí oddělení realizace staveb

Studénka, 22. 05. 2023

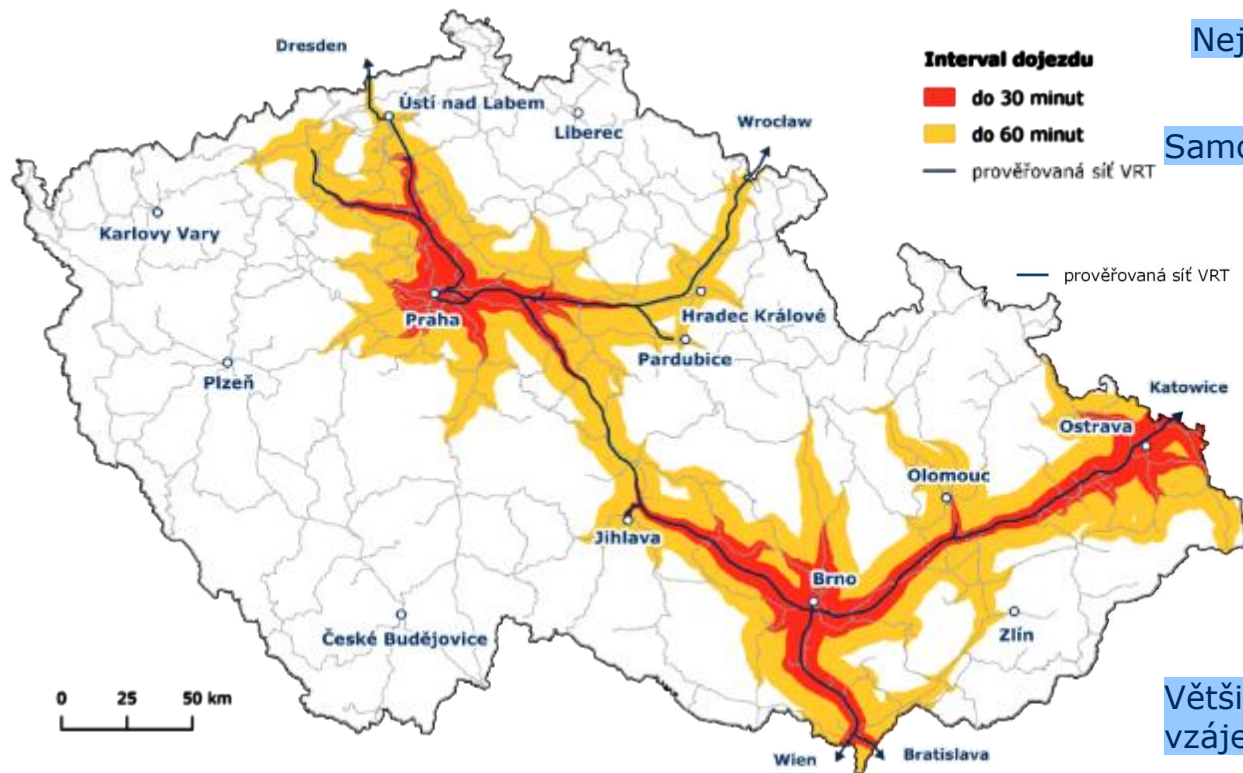
Proč potřebujeme vysokorychlostní tratě ?



Zásadní změna „velikosti“ ČR



Proč vysokorychlostní železnice



Nejvíce cestujeme do 1 hodiny.

Podle toho také bydlíme.

Samostatně se rozvíjející oblasti.

Rychlá železnice propojí.

Zastavení přesunu obyvatel do Prahy a Brna.

Většina krajských center vzájemně propojená do 2 hodin.

VRT udrží lidi v regionech

„Práci si mohu najít kdekoliv a přitom dojíždět z domova každý den.“



„Naše společnost může mít kanceláře jinde než v Praze, protože do centrály je to na otočku.“



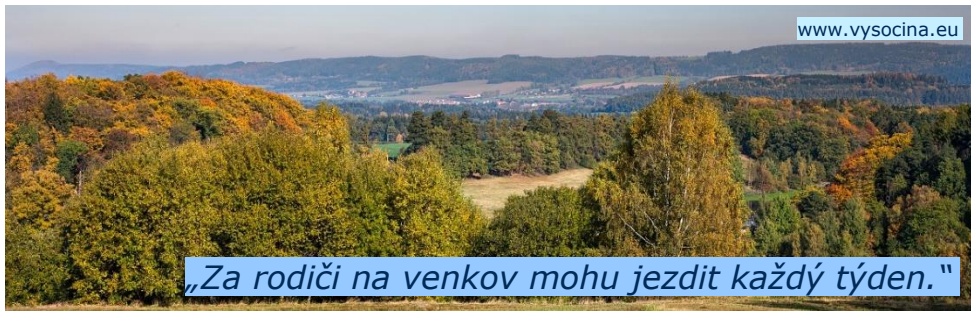
www.jihlava.cz

„Po vysoké se mohu vrátit domů, protože do Brna dojezdu kdy chci a za chvíli.“



www.vysocina.eu

„Za rodiči na venkov mohu jezdit každý týden.“



Nejenom zkrácení času



Prostor pro rozvoj nákladní dopravy na konvenční železnici.

Zpomalení či zastavení růstu silniční dopravy.

Páteř dopravy šetrná k životnímu prostředí.

Naplnění cílů EU v oblasti dopravy i ochrany klimatu.

Energeticky šetrné.



Kde se budou nové tratě stavět ?



VRT v České republice



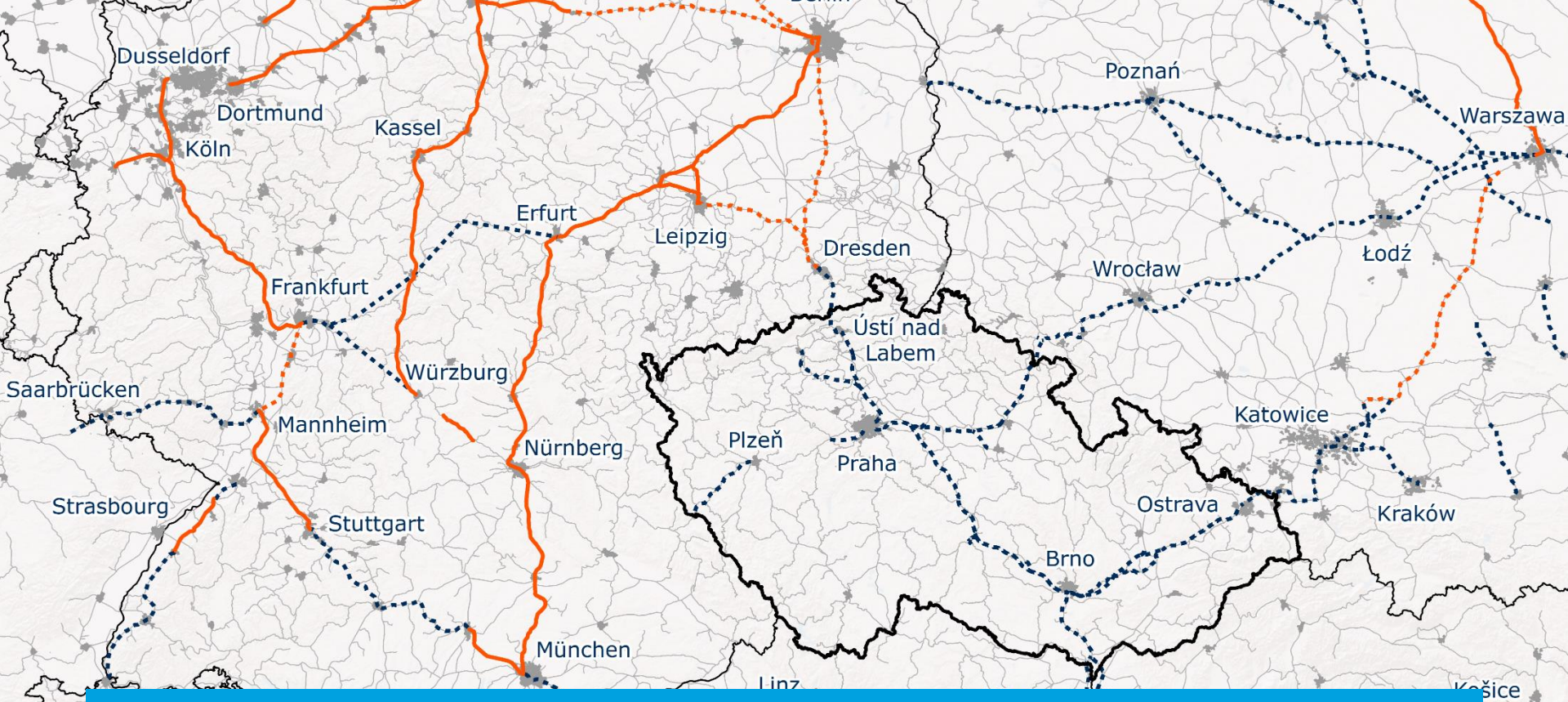
Národní páteřní trasa Praha – Brno – Ostrava.

Připojení severních Čech přes Ústí n/L i Most.

Trasa přes východní Čechy (prověřováno).

Řada propojení do konvenční sítě.





VRT ve Střední Evropě



VRT Praha – Brno – Ostrava/Břeclav

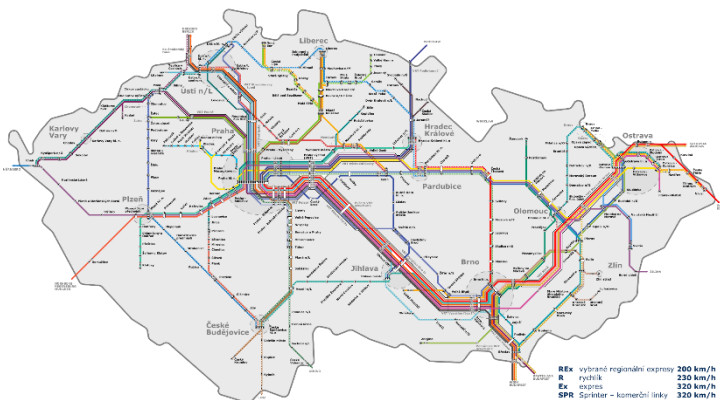
Linky rychlé železnice na Moravě a ve Slezsku

Nejblíže stanice Hranice a Ostrava-Svinov

Ex Hranice n/M - Olomouc 18 min.

REx Hranice n/M - Ostrava-Svinov 18 min.

Obslužné rychlíky i osobní vlaky
na stávající trati



VRT Brno - Ostrava

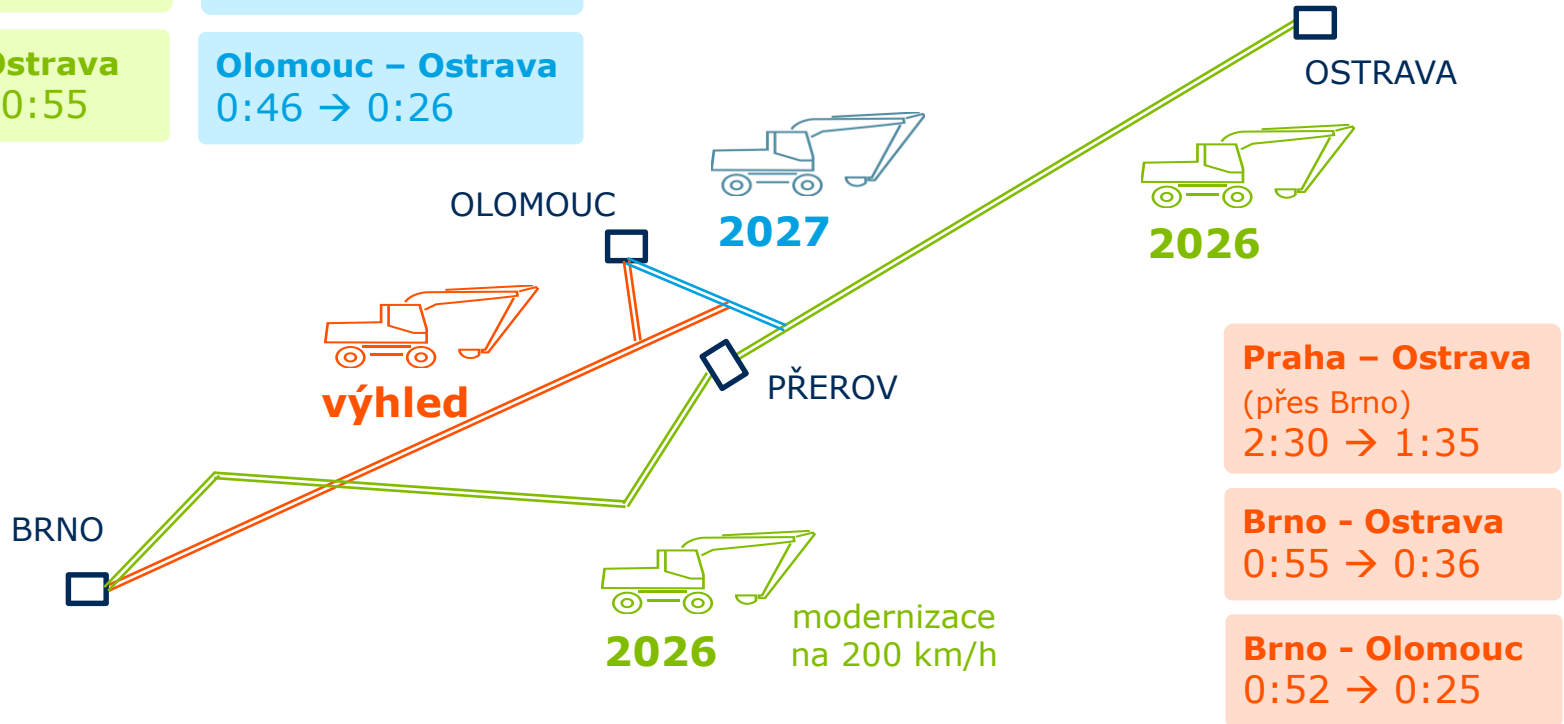
320 km/h

Praha – Ostrava
(přes Olomouc)
3:00 → 2:45

Praha – Ostrava
(přes Olomouc)
2:45 → 2:30

Brno – Ostrava
2:30 → 0:55

Olomouc – Ostrava
0:46 → 0:26



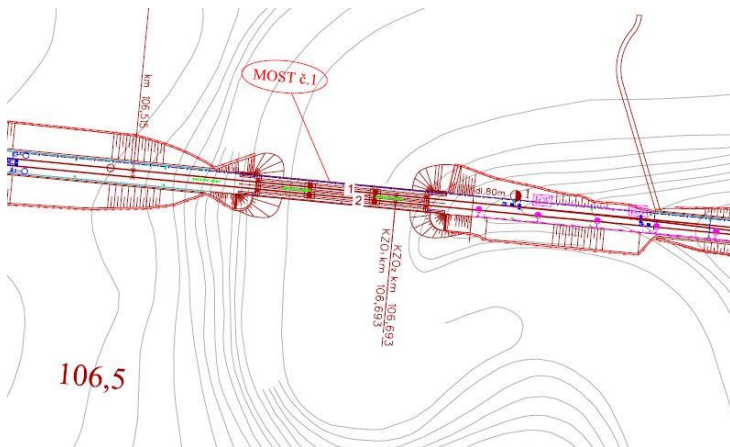
Kdy nastane jednání s vlastníky pozemků?

Politika územního rozvoje ČR

Zásady územního rozvoje kraje

Územní rozhodnutí

Stavební povolení



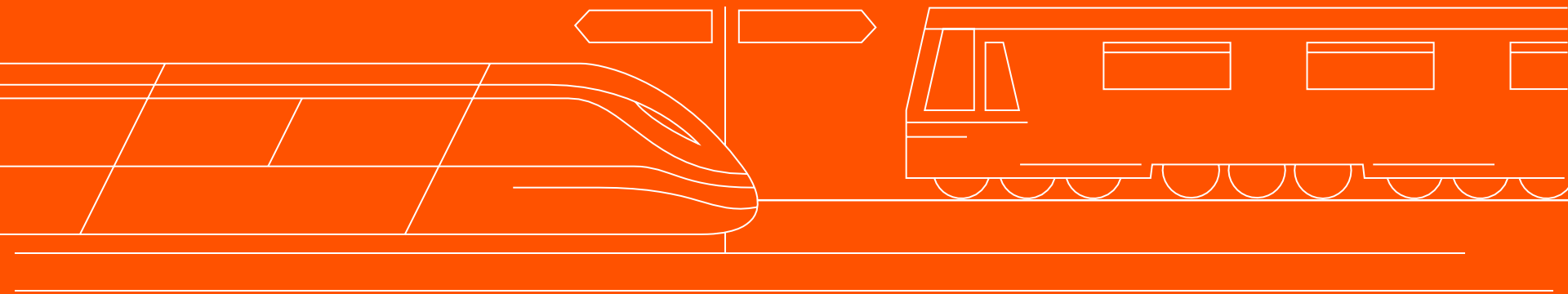
Jakmile je zřejmé, jaké pozemky stavba potřebuje

Postup podle zákona č. 416/2009 Sb., liniový zákon, ve znění pozdějších předpisů

Obvyklá cena zvýšená bonusovými koeficienty:

nemovitosti a stavební pozemky	1,5x
ostatní pozemky	8,0x

Jak budou vysokorychlostní tratě vypadat ?





Vysokorychlostní trať



VRT Praha – Brno – Ostrava/Břeclav

Vysokorychlostní trať

Vypadá jako běžná trať



Je menší než dálnice



Maximalizace prostupnosti



<https://railfanworld.com/>

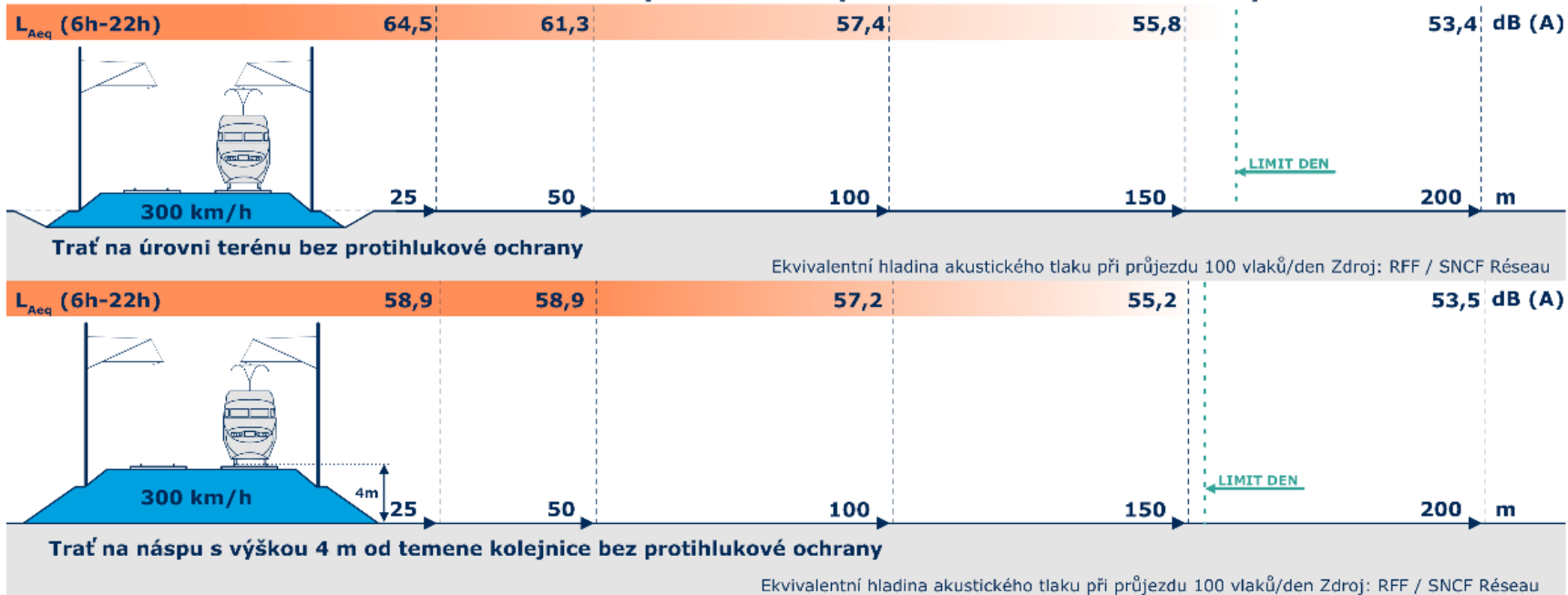


Minimalizace omezení v okolí



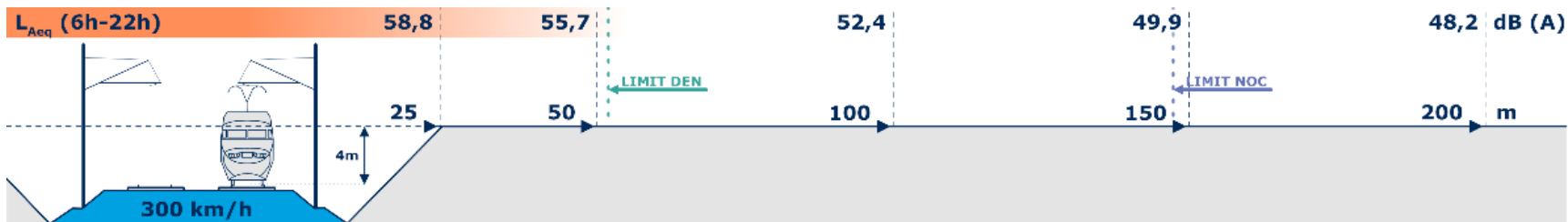
Negativní vliv na okolí? Zejména hluk.

Zatížení hlukem od vlaků TGV v závislosti na profilu trati a přítomnosti akustické ochrany.



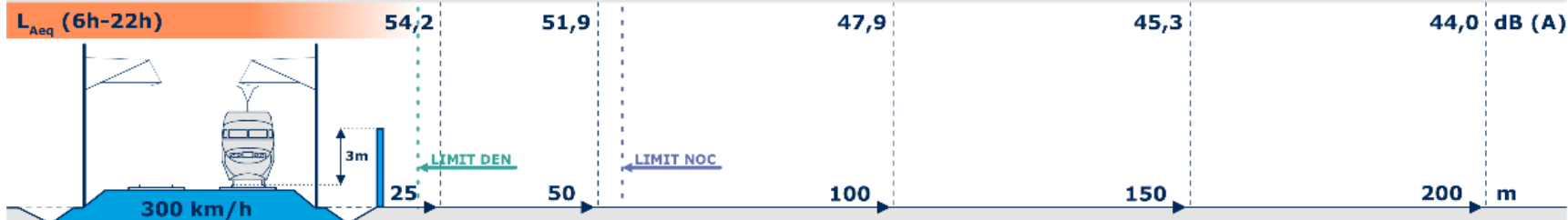
Negativní vliv na okolí? Zejména hluk.

Zatížení hlukem od vlaků TGV v závislosti na profilu trati a přítomnosti akustické ochrany.



Trať v zářezu hloubky 4 m od temene kolejnice bez další protihlukové ochrany

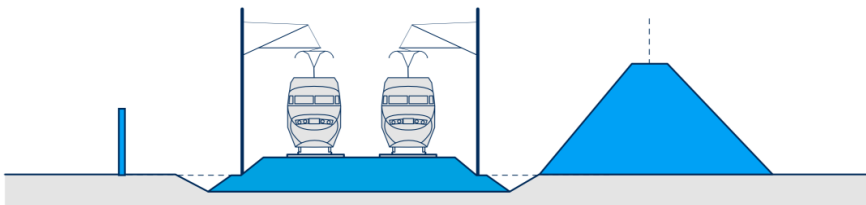
Ekvivalentní hladina akustického tlaku při průjezdu 100 vlaků/den Zdroj: RFF / SNCF Réseau



Trať na úrovni terénu s protihlukovou stěnou o výšce 3 m nad temenem kolejnice

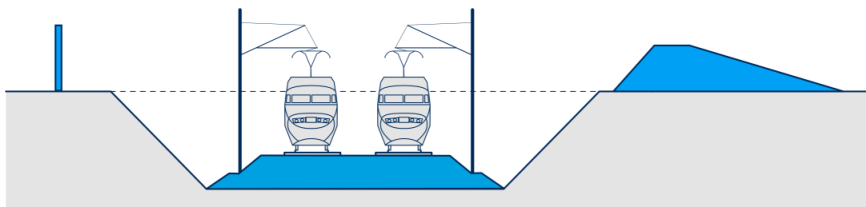
Ekvivalentní hladina akustického tlaku při průjezdu 100 vlaků/den Zdroj: RFF / SNCF Réseau

Jaké jsou možnosti ochrany proti šíření hluku?

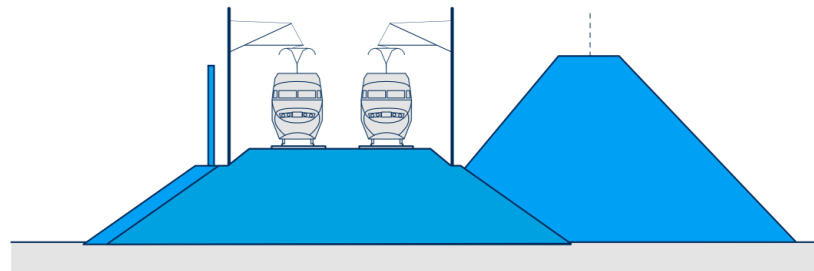


Stěna je efektivní a úzká

Val je přirozený a zabere více místa



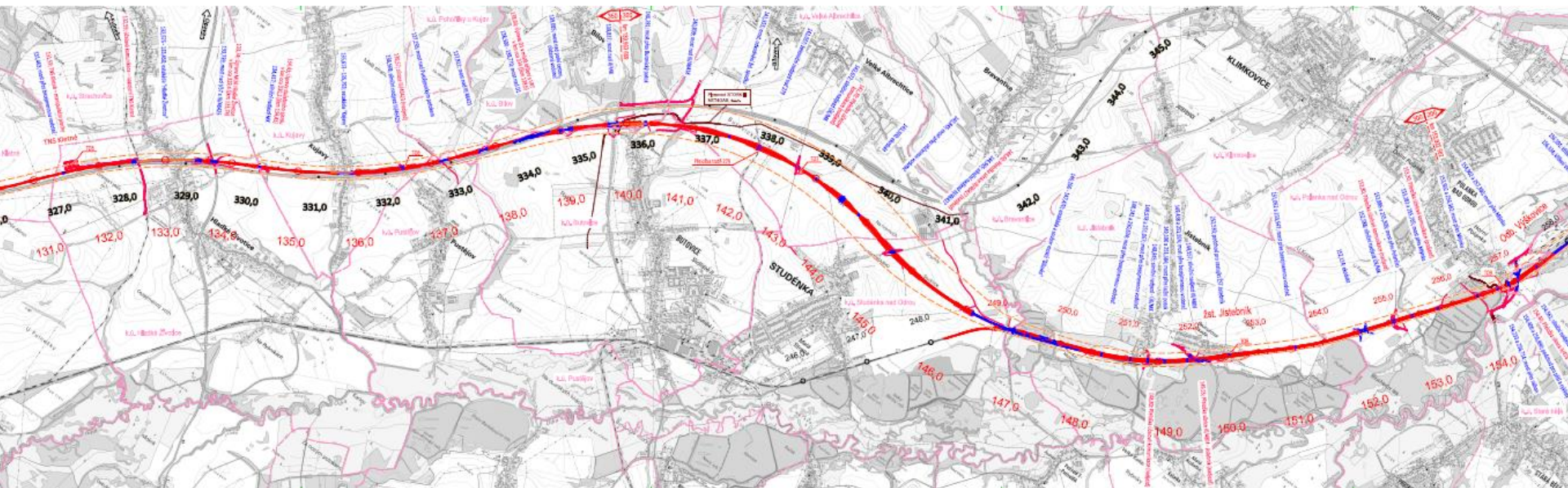
Val u náspu vyžaduje velmi mnoho prostoru (až desítky metrů)



Požadavky obcí na protihlukové valy a začlenění do krajiny zábor spíše zvětšují.

Vysokorychlostní trať v okolí Studénky a Bílova



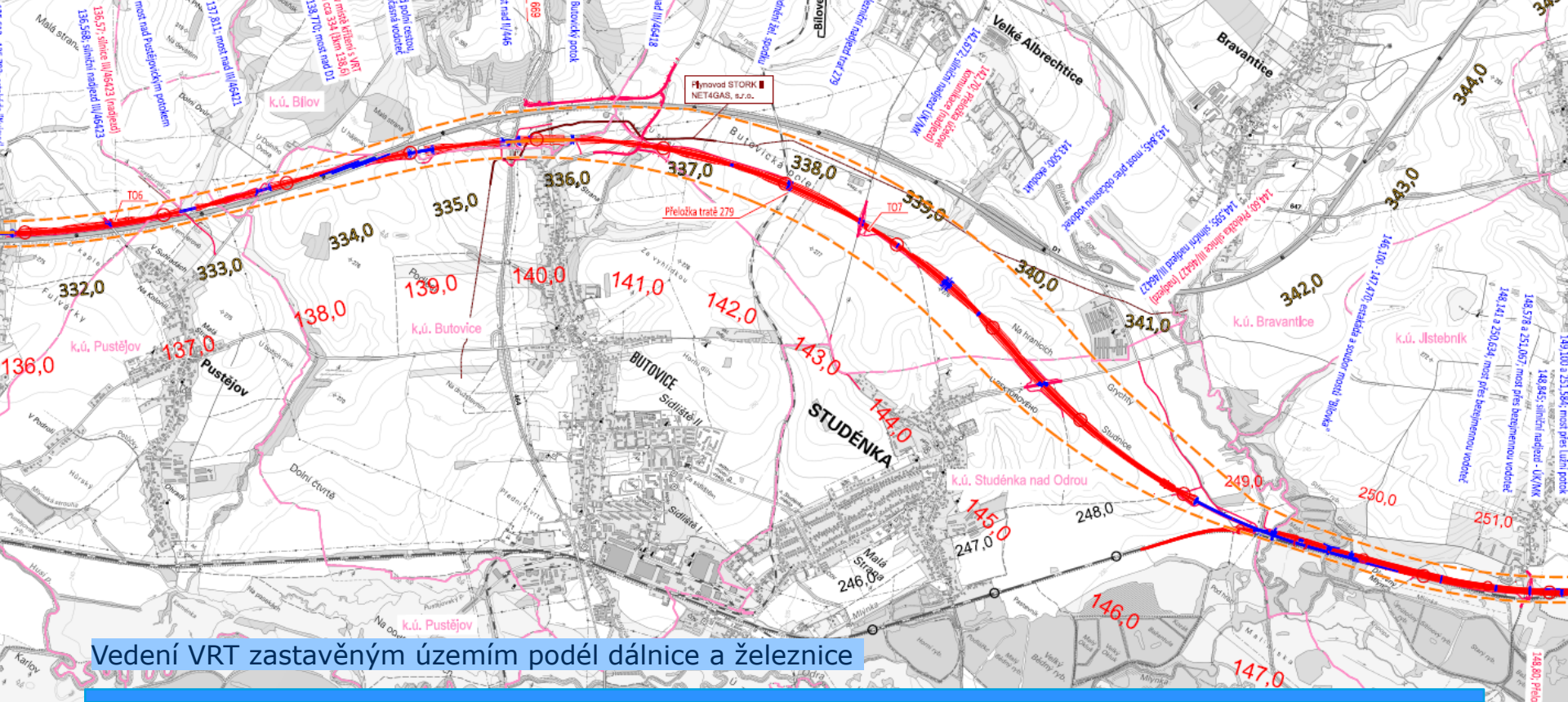


Vedení VRT v širším okolí

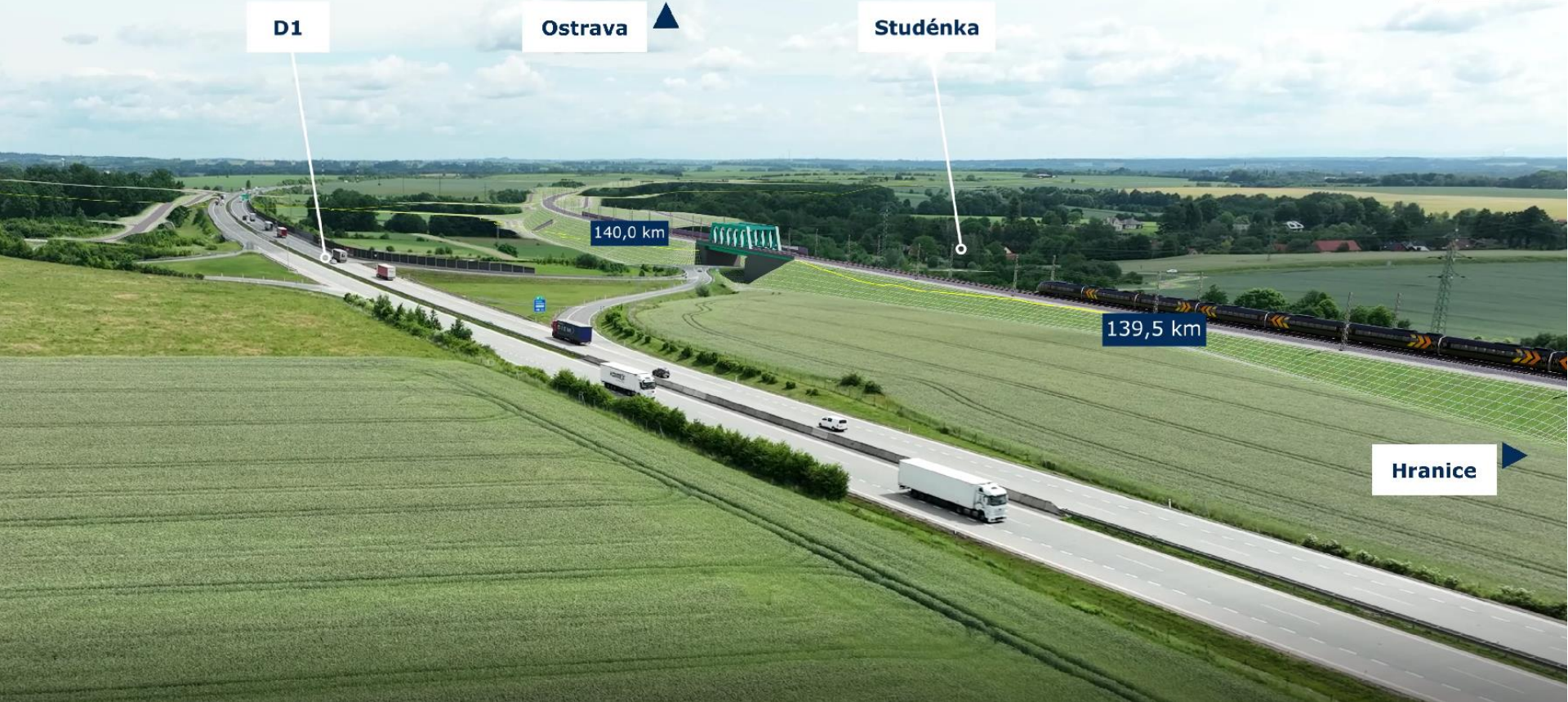
VRT v okolí Studénky a Bílova



VRT Praha – Brno – Ostrava/Břeclav



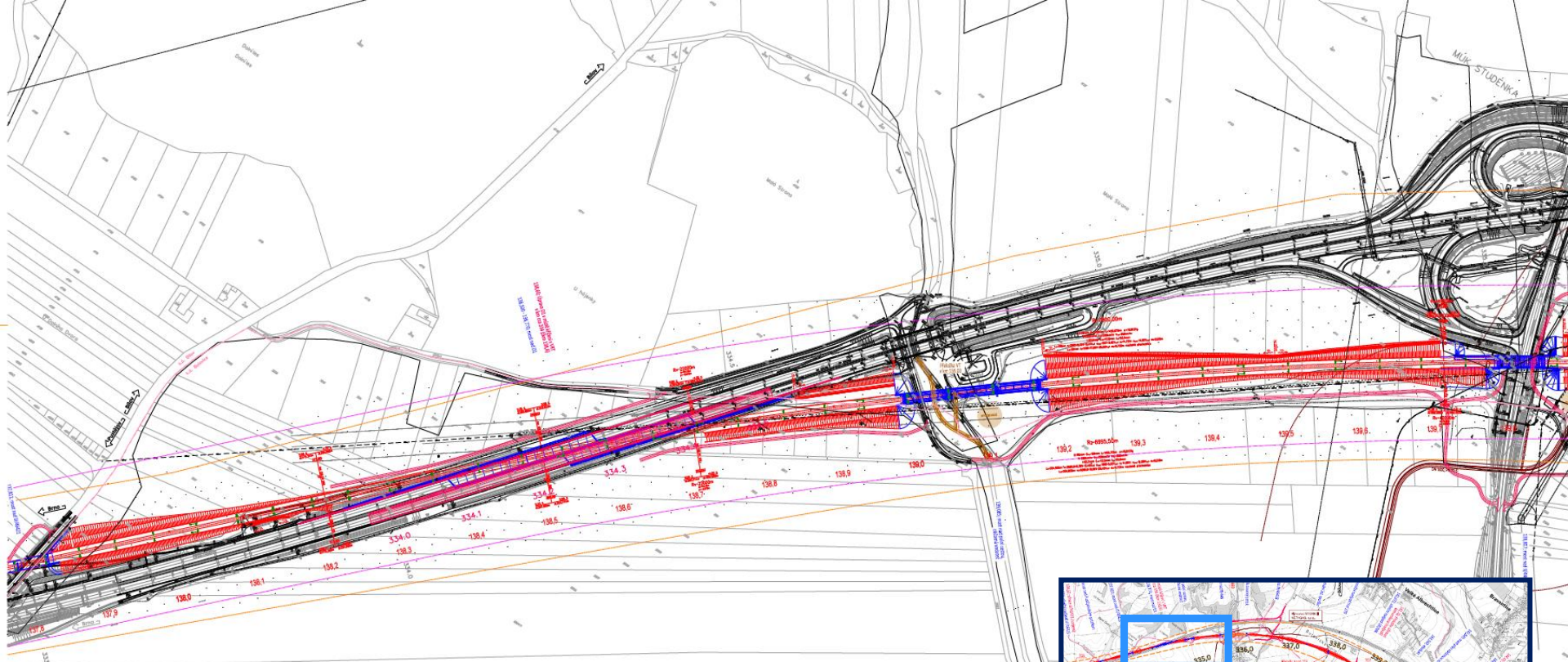
VRT v okolí Studénky a Bílova



VRT v okolí Studénky a Bílova

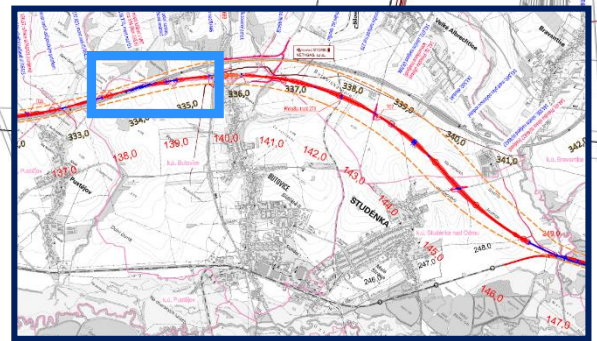


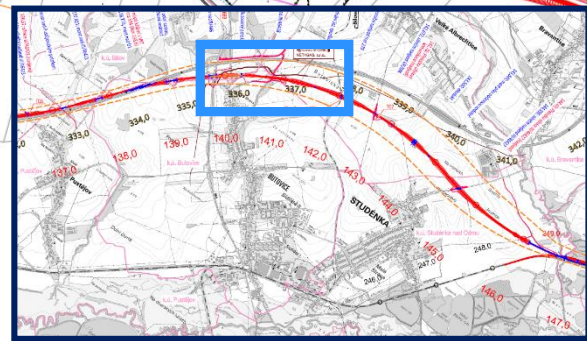
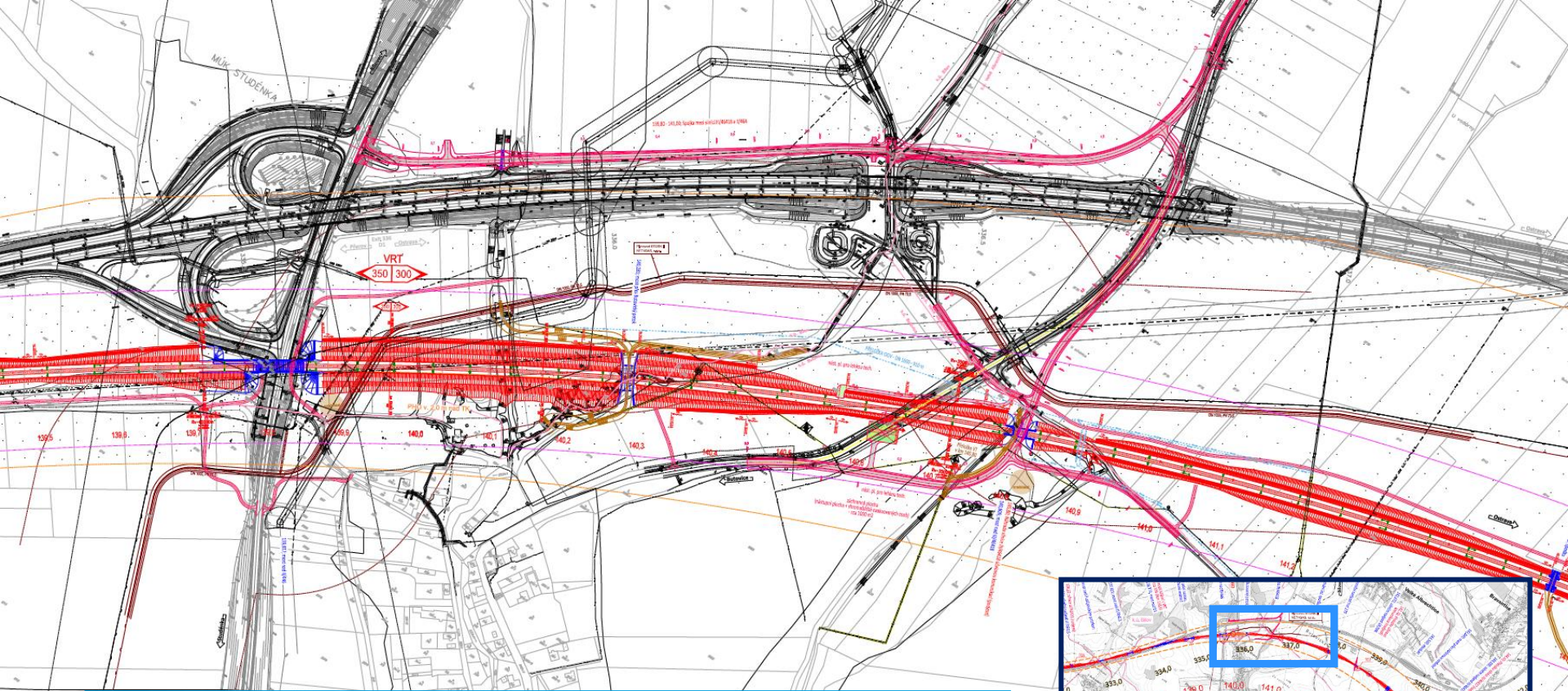
VRT Praha – Brno – Ostrava/Břeclav



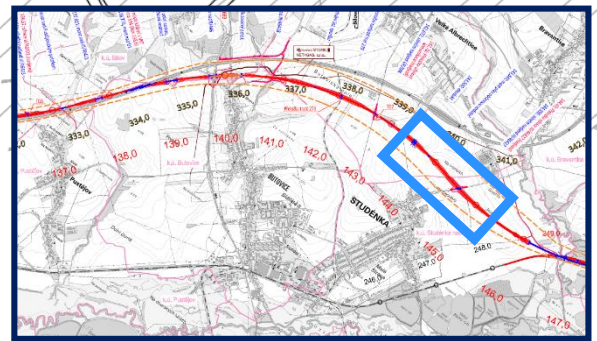
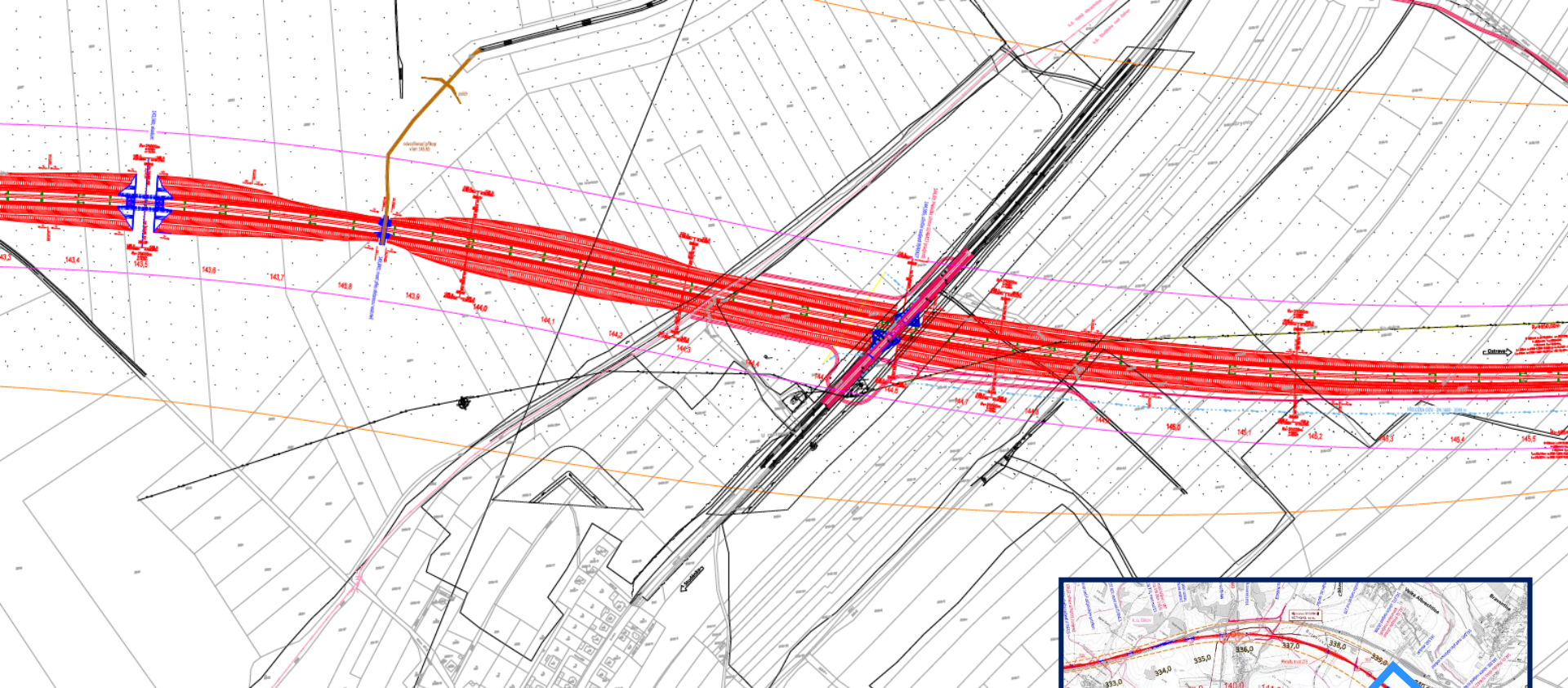
VRT v okolí Studénky a Bílova

 VRT Praha – Brno – Ostrava/Břeclav

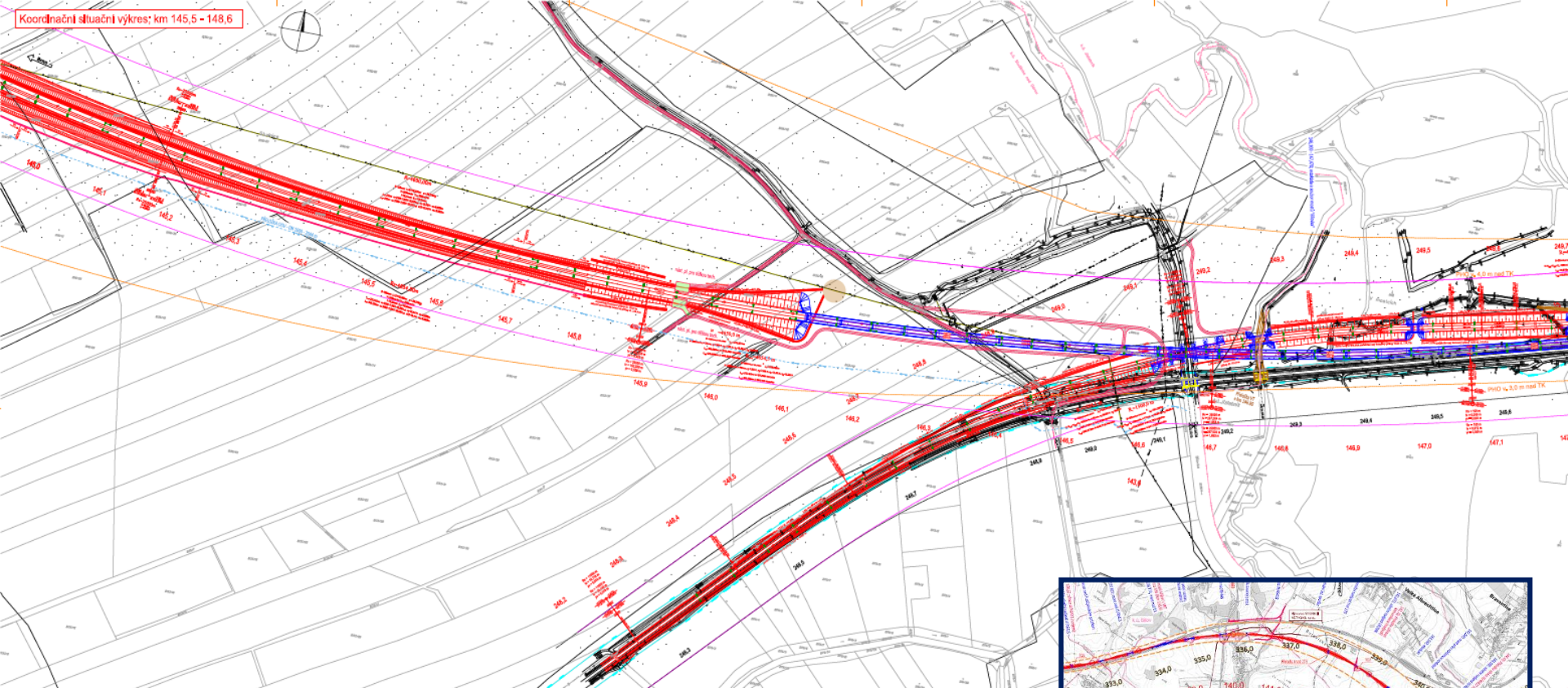




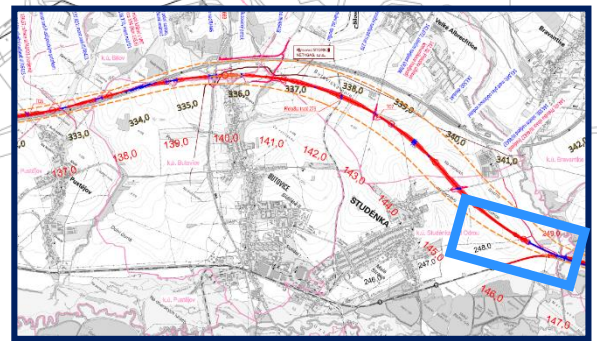
VRT v okolí Studénky a Bílova



VRT v okolí Studénky a Bílova



VRT v okolí Studénky a Bílova



Technické řešení připravujeme online

GIS VRT Polabí (Praha-Běchovice – Poříčany)



GIS VRT Moravská brána I (Prosenice – Hranice n/M)



JIŽ BRZY I NA MORAVSKÉ BRÁNĚ II



VRT ve Studénce a Bílově

Ing. Lukáš Tittl

Stavební správa VRT, vedoucí oddělení realizace stavby
vrt@spravazeleznic.cz