

Vysokorychlostní tratě v ČR

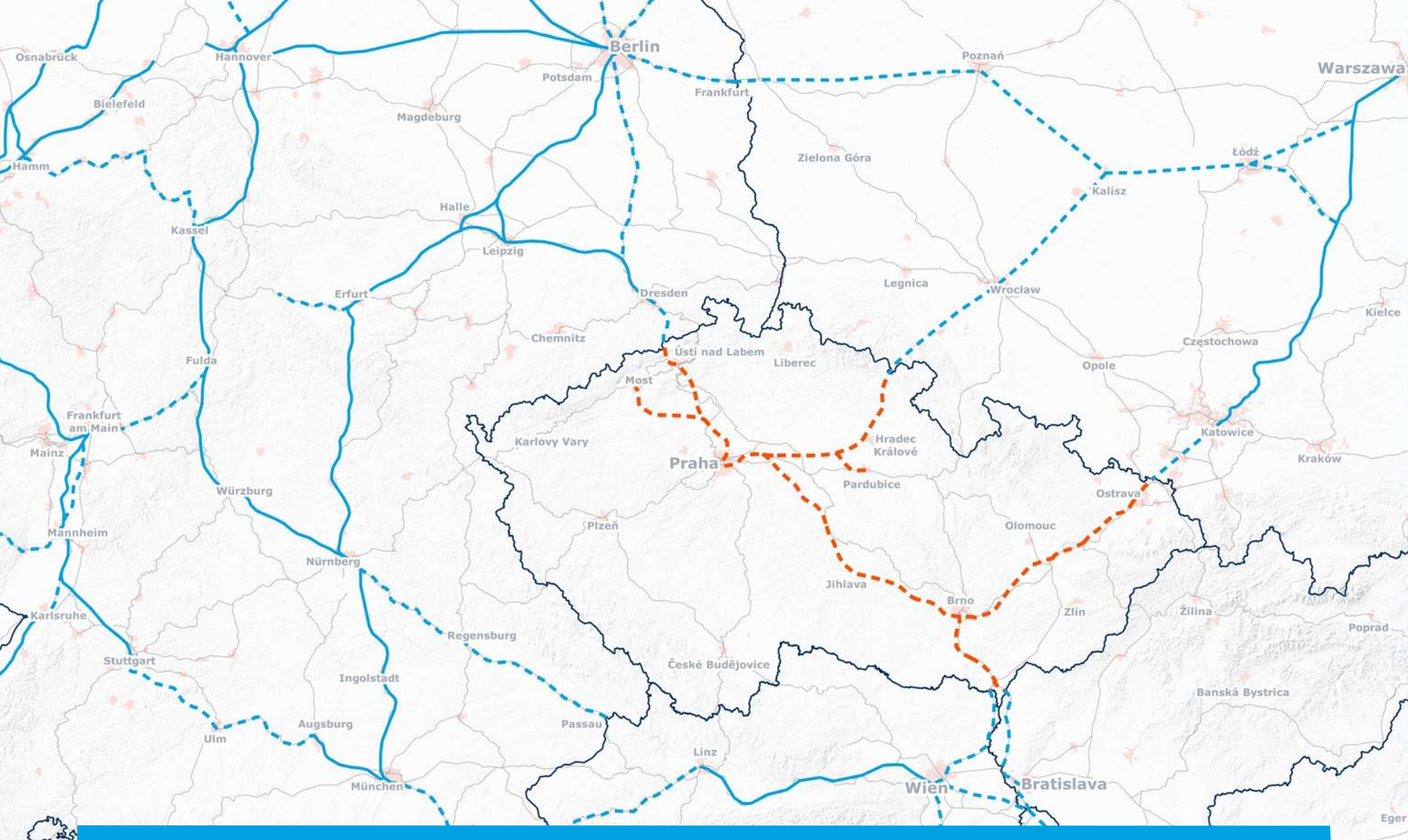
Bc. Jiří Svoboda, MBA

Generální ředitel

Ing. Martin Švehlík

Ředitel odboru přípravy VRT

Praha, 8. 4. 2021



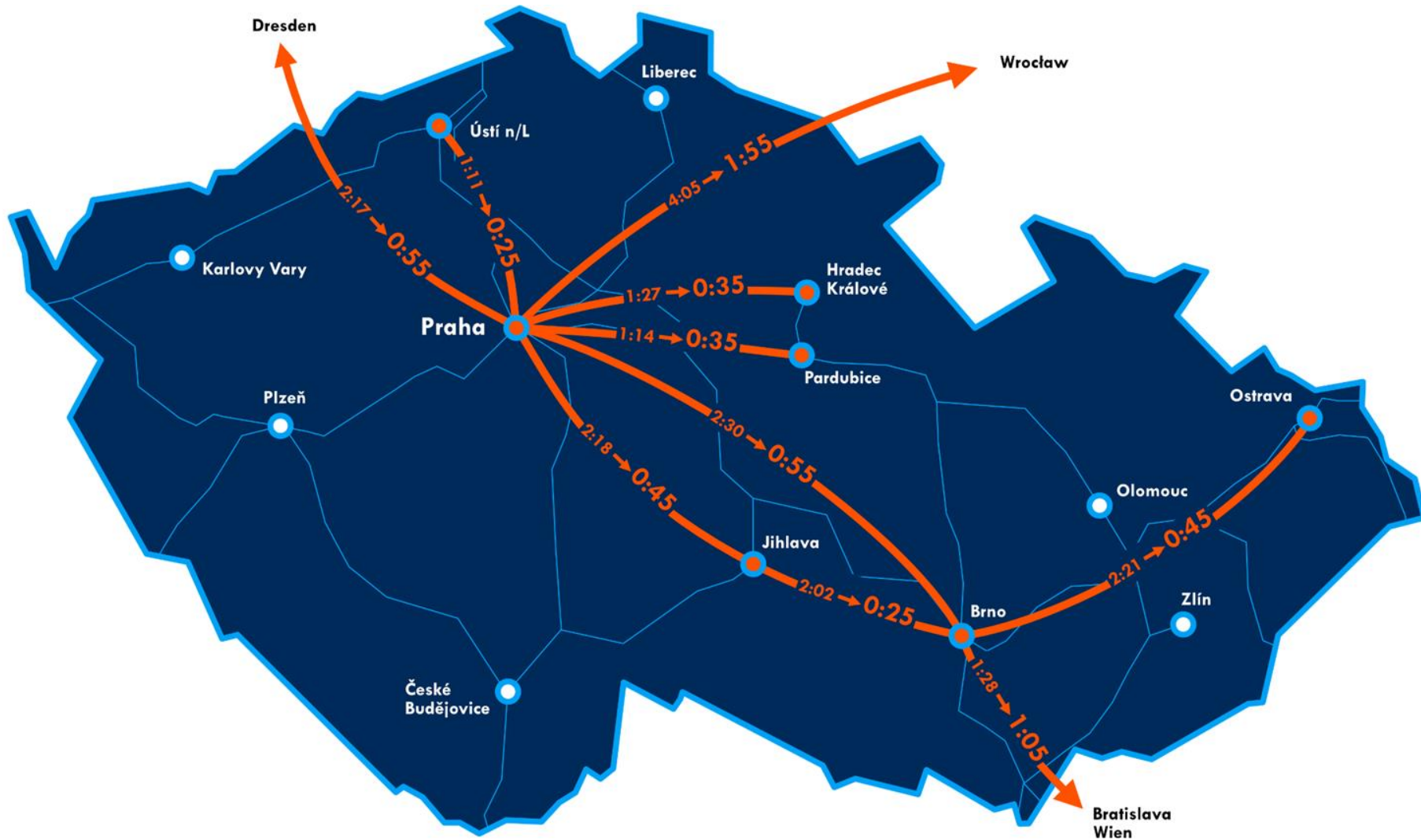
Vysokorychlostní železnice ve střední Evropě

Vysokorychlostní železnice



The map displays a network of high-speed rail routes across the Czech Republic. Major cities are marked with blue dots and labeled: Drážďany, Ústí n/L, Kralupy Vary, Plzeň, Budějovice, Hradec Králové, Pardubice, Brno, Olomouc, Zlín, Ostrava, Vratislav, and Bratislava Vídeň. Orange arrows indicate routes with travel times in minutes, such as 2:17 from Drážďany to Ústí n/L, 1:11 from Ústí n/L to Hradec Králové, and 1:05 from Brno to Bratislava Vídeň.

- Není projektem železnice, ale **projektem České republiky**
- Je projektem **pro občany, regiony a města**
- Pomůže **vyrovnat rozdíly** mezi regiony
- Pomůže nám na cestě k **nízkouhlíkové ekonomice**
- Má velký **mezinárodní přesah** (spolupráce s DB, SNCF)



VRT zmenšuje ČR

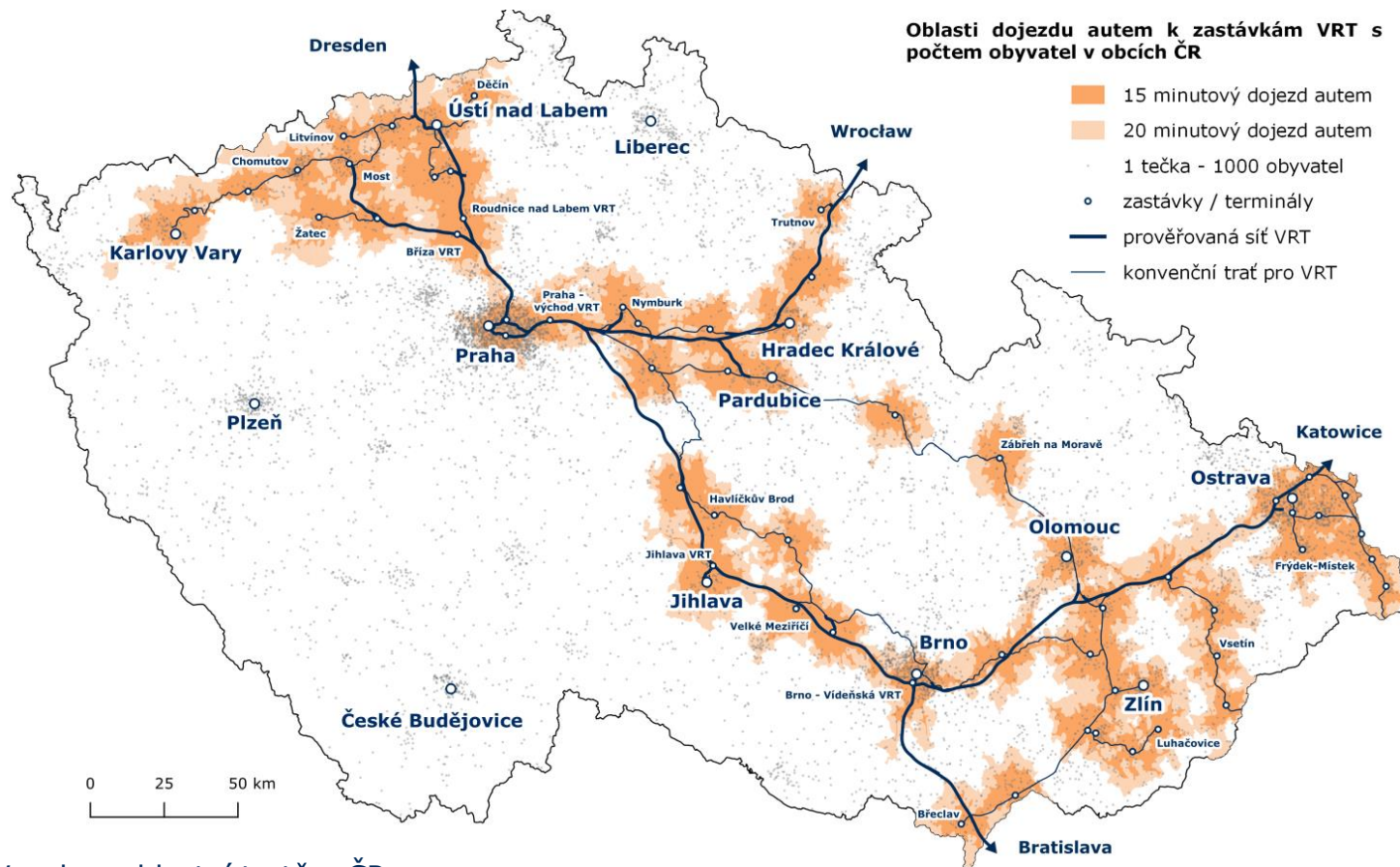
Vytížení vlaků na VRT

- Technické parametry
 - rychlost až 320 km/h
 - zabezpečovač ETCS L2
 - dvoukolejná trať
 - poloměr oblouku nad 7 100 m
 - stoupání až 35 ‰
 - pouze osobní provoz
 - minimální noční provoz (zejména údržba trati)



Význam VRT pro regiony

- Základní varianta obsluhy
 - Vysokorychlostní vlaky využijí také navazující dnešní tratě
 - V pokryté oblasti žije cca 5,5 mil obyvatel (1/2 obyvatel ČR)



Příprava VRT v ČR

Strategická fáze

- ✓ Dopravní politika
- ✓ Politika územního rozvoje ČR
- ✓ Program rozvoje RS v ČR
- ✓ Územní a technická studie

2014 až 2018

Předinvestiční fáze

- Studie proveditelnosti
- Schválení investice (CK MD ČR)

Územní plánování

- SEA a veřejné projednání
- Aktualizace zásad územního rozvoje kraje

Územní řízení

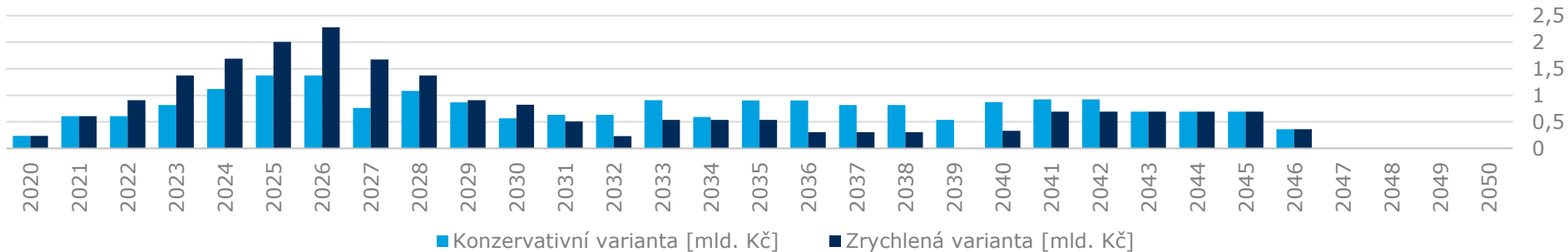
- EIA a veřejné projednání
- Dokumentace pro územní řízení
- Vydání územního rozhodnutí

2018 až 2023

Stavební řízení

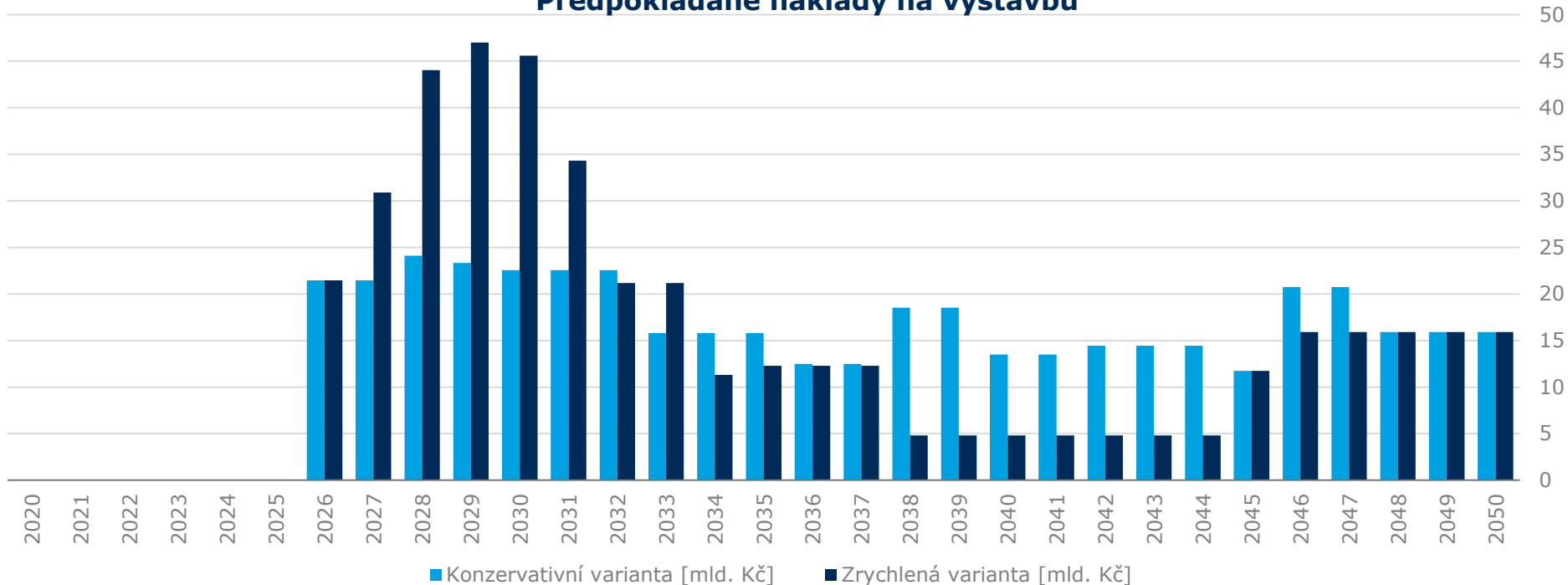
- Dokumentace pro stavební povolení
- Majetkoprávní vypořádání
- Vydání stavebního povolení

2023 až 2025



Předpokládané náklady na předprojektovou a projektovou přípravu

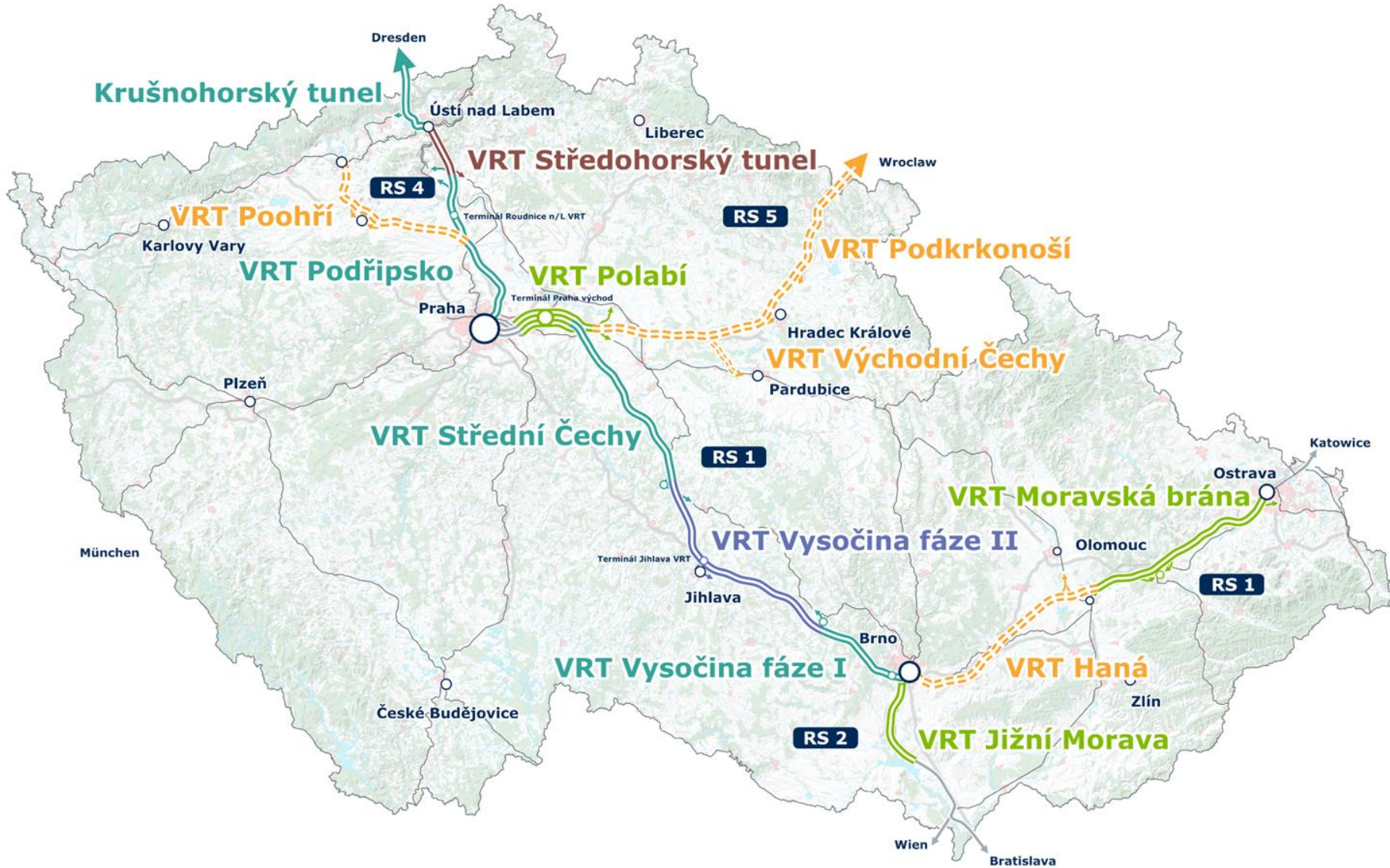
Předpokládané náklady na výstavbu



Náklady na přípravu a výstavbu VRT

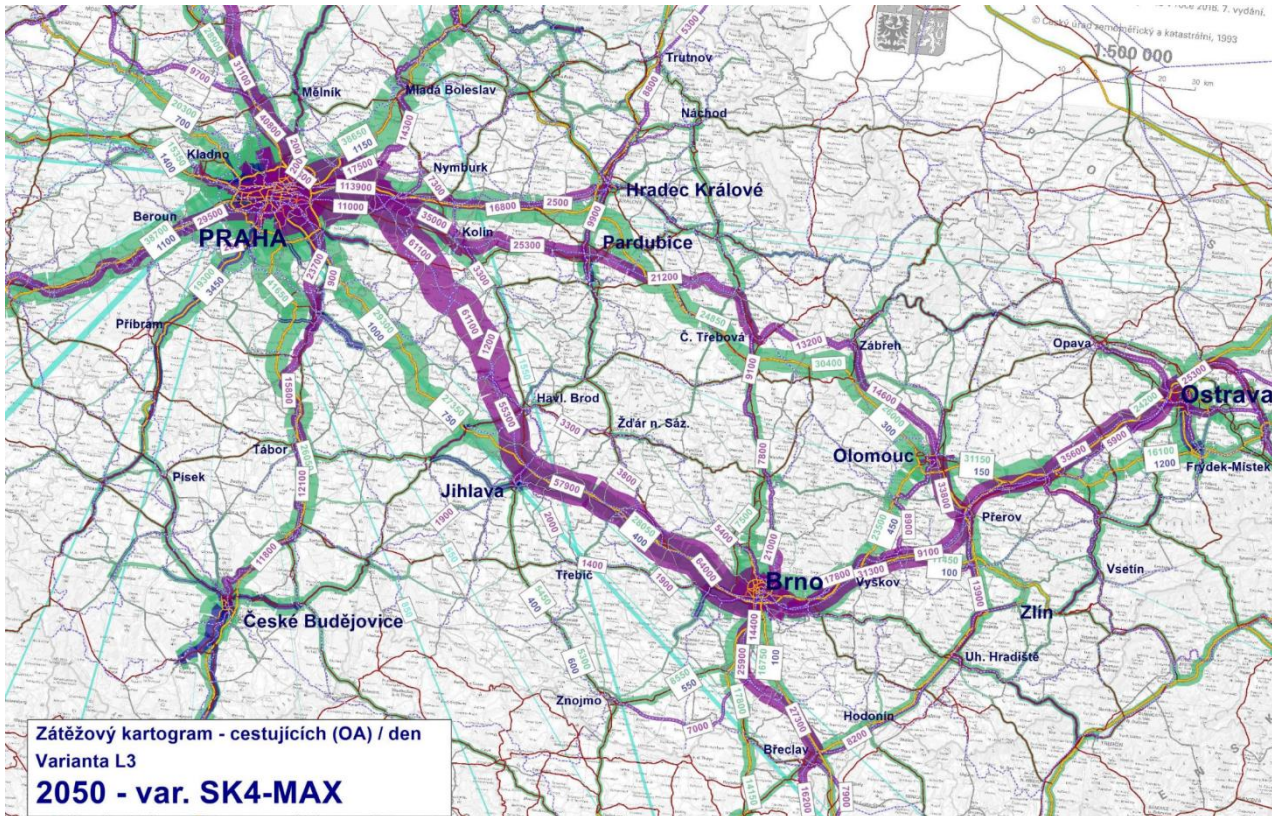


System VRT v ČR



Vedení VRT v ČR

Vytížení vlaků na VRT



Dopravní model:

- vysoké využití systému nových VRT
- více než **130 tis.** cestujících za den
- VRT = nejvyužívanější tratě v ČR

To znamená, že VRT musí disponovat vysokou kapacitou, **kvalitou a spolehlivostí** infrastruktury

— obrázek: pracovní výstup studie proveditelnosti

VRT - méně škodlivin v ovzduší

ROČNĚ
48 000 t

CO₂

ROČNĚ
1.4 t

SO₂

ROČNĚ
163 t

NO_x

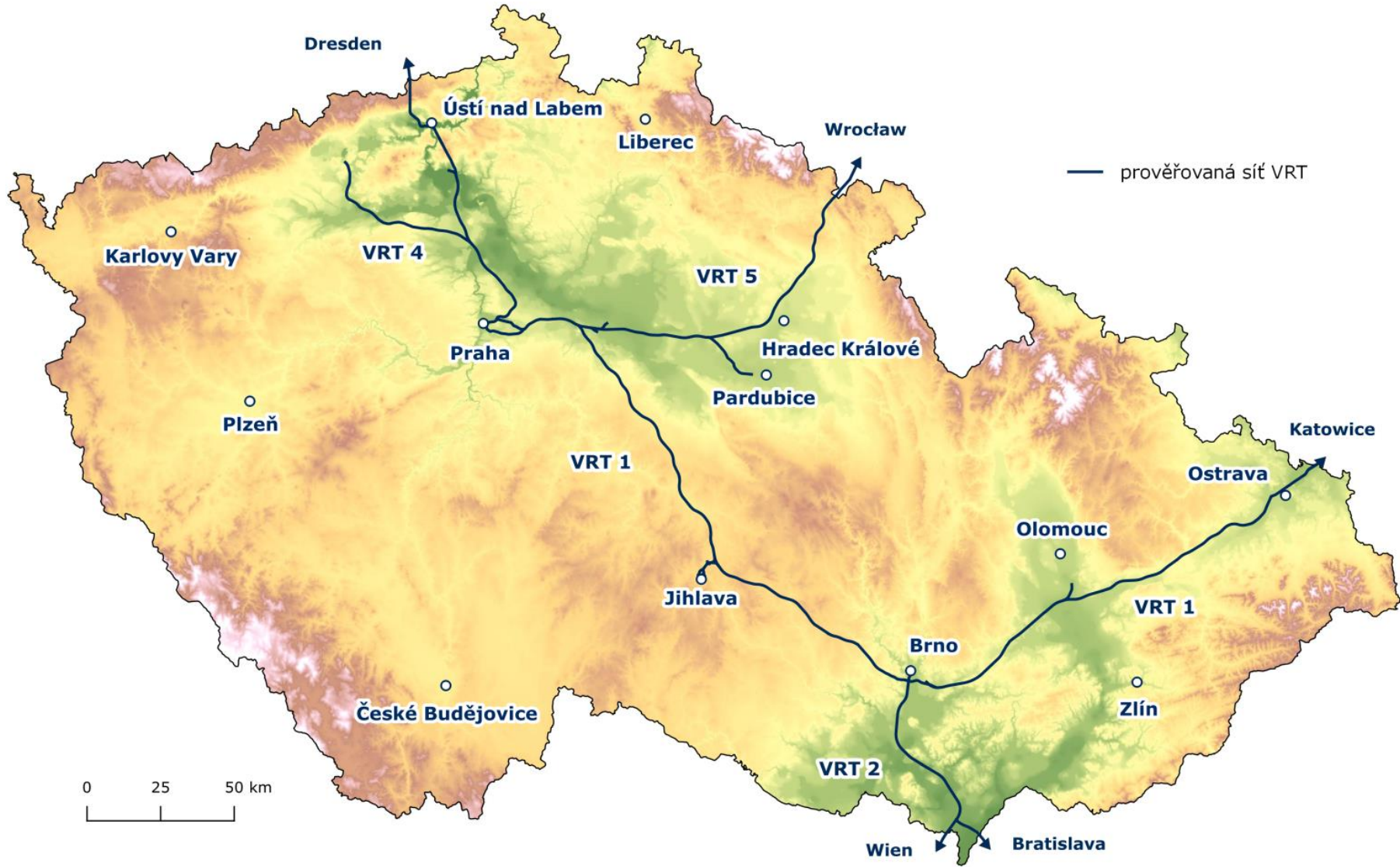
ROČNĚ
11.8 t

PM_{2,5}

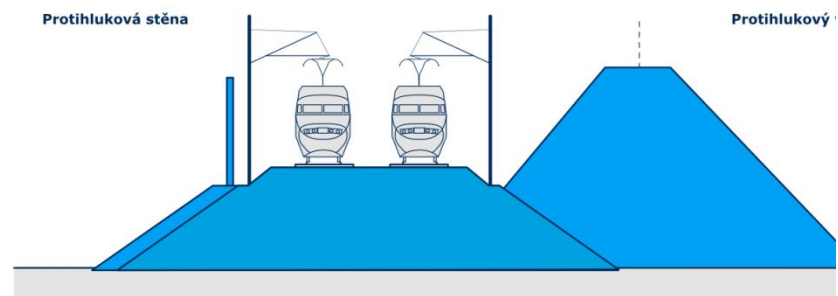
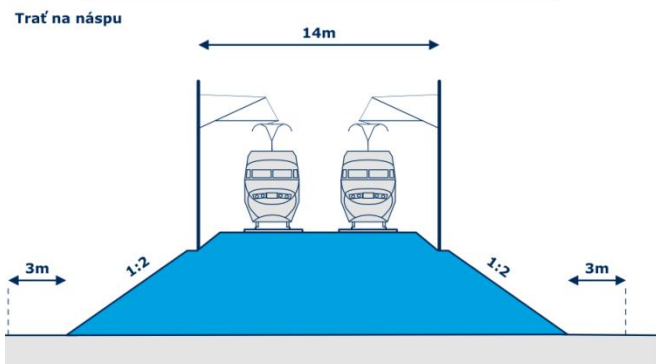
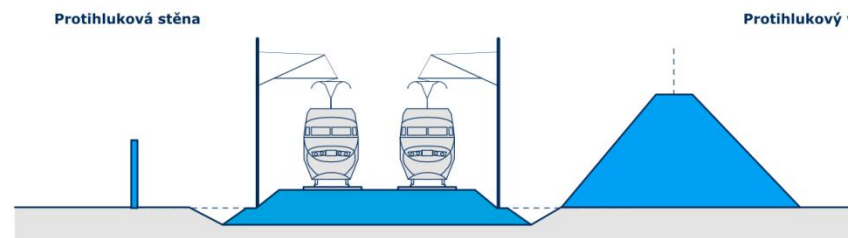
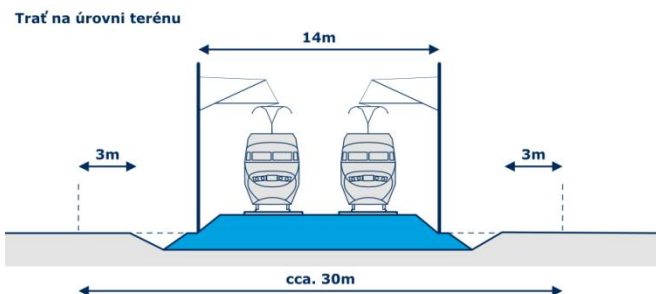
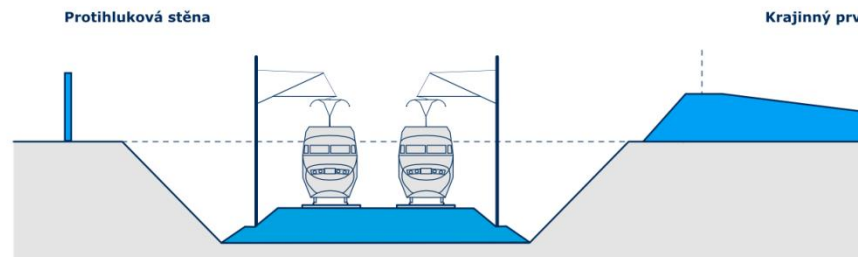
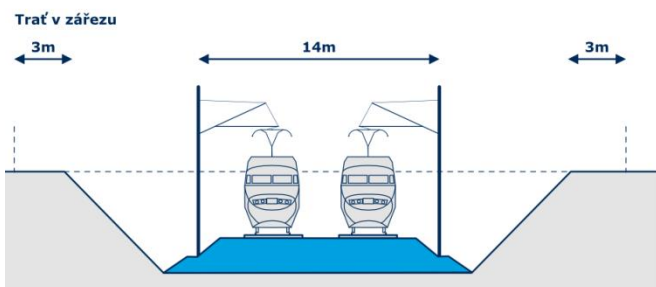
ROČNĚ
7.6 t

PM₁₀

Průměrné roční úspory z množství škodlivin za 30 let
Hodnoty pro trasu Praha – Brno - Břeclav dle průběžných výsledků studie proveditelnosti

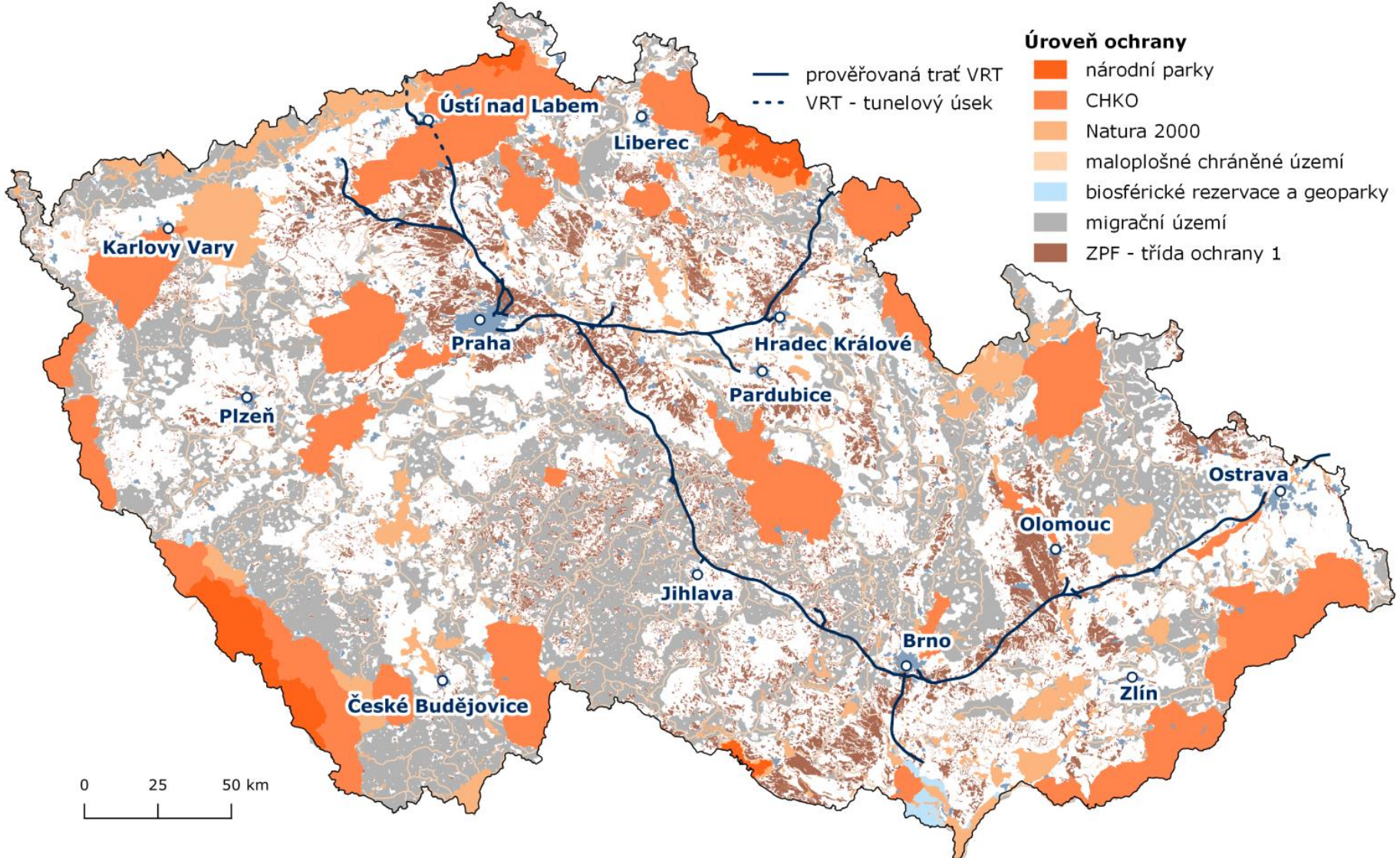


Návrh VRT respektuje terén



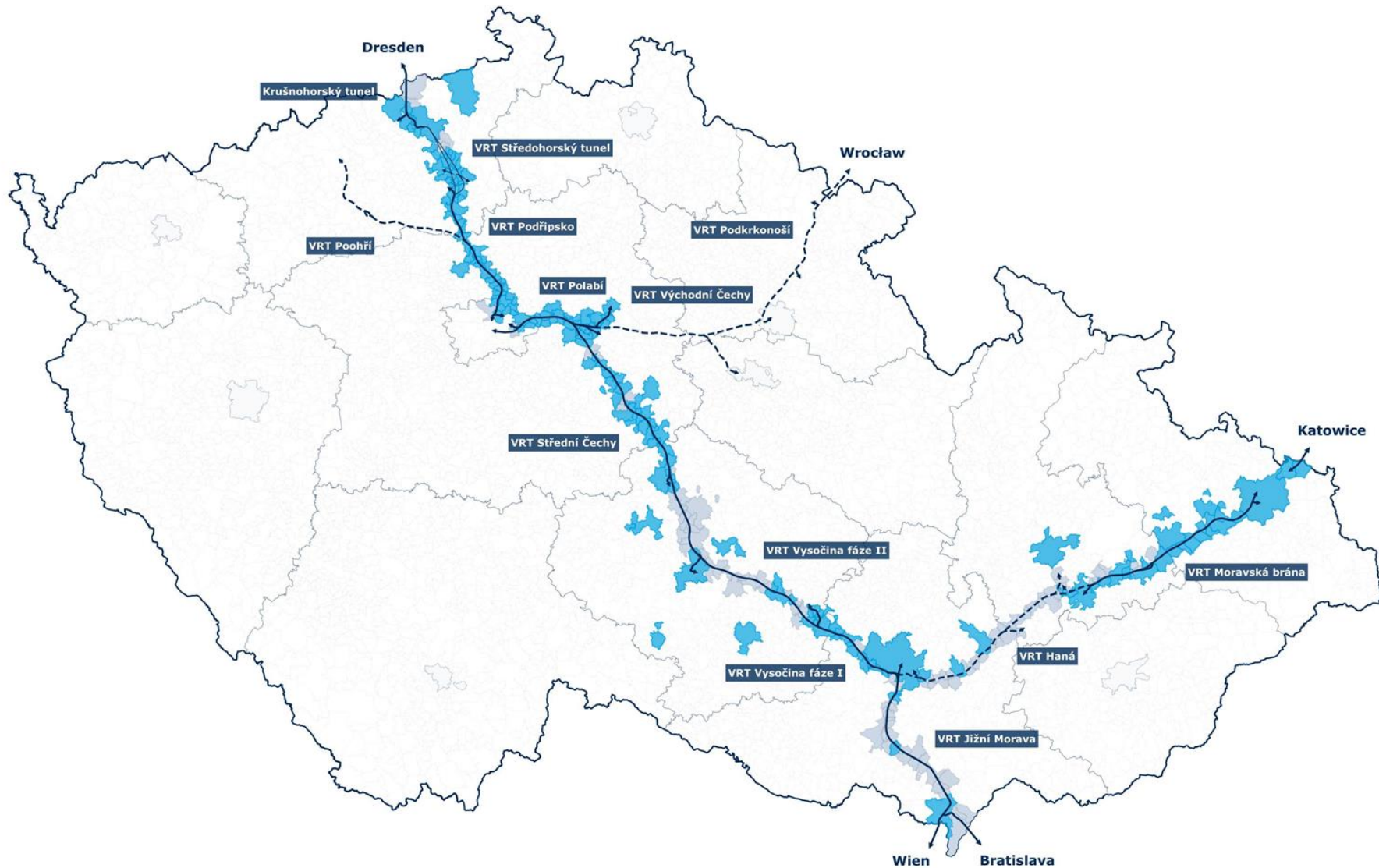
Příčné uspořádání VRT

VRT představuje zábor v šířce asi 30 až 40 m. Méně než dálnice...



VRT a chráněná území přírody

VRT není možné navrhnout bez ovlivnění chráněných prvků přírody a krajiny. Je však ekologická...

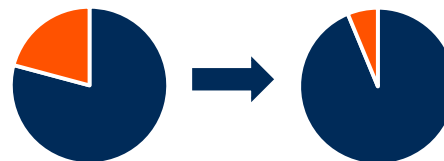


Mapa dosavadního projednání VRT

VRT představujeme a projednáváme se samosprávou i občany již ve fázi studií proveditelnosti.

Širší ekonomické přínosy VRT Praha – Brno

- Zvýšení dostupnosti a vyšší spolehlivost dopravy



Část dne strávená cestou Praha – Brno a zpět

- Vznik nových ekonomických center v okolí VRT



- Vyšší důvěra investorů ze zahraničí
- Lepší přístup na trh práce
- Růst příjmů obyvatel regionů
- Rozvoj odvětví s vysokou přidanou hodnotou

- Zvýšení hospodářské výkonnosti širšího okolí

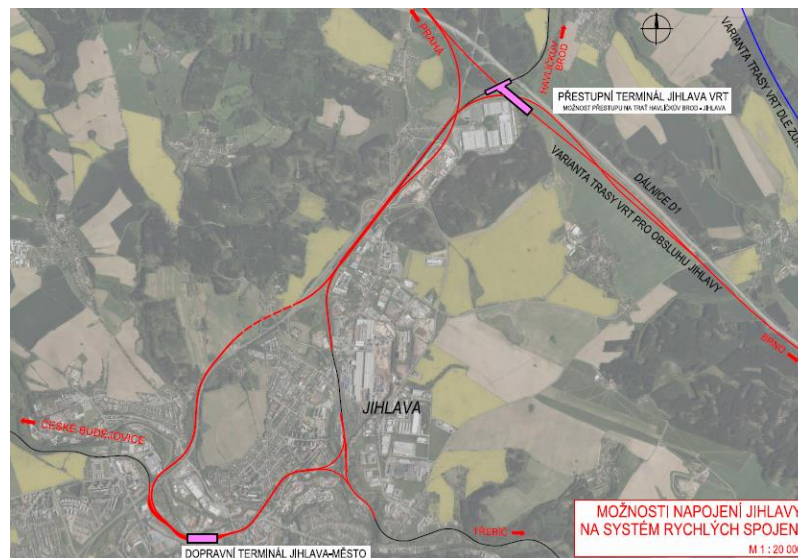


- Iniciátor rozvoje svého okolí
- Zvyšují produktivitu práce
- Umožňují vyšší specializaci obyvatel

- Posílení konkurenceschopnosti

Přínosy VRT pro Jihlavu

- Zlepšení dostupnosti
 - **Praha za 37 min**
 - **Brno za méně než půl hodiny**
- Umožní denní dojíždění
- Jihlava posílí svou regionální úlohu
 - **Dobrá dostupnost Čech i Moravy**
 - **Zvýšení atraktivity pro investice**
- Predikce studie proveditelnosti
 - **Potenciál vzniku 18,5 tis. nových pracovních příležitostí**
- Rozvoj má v rukou samospráva



Širší ekonomické přínosy v Jihlavě

150

HEKTARŮ

nových ploch pro
kanceláře a maloobchod



70

HEKTARŮ

nových ploch pro vysoce
atraktivní bydlení



18,5

TISÍC

nových pracovních míst



35

HEKTARŮ

nové kvalitní rekreační
zeleně



39,4

miliard korun pro českou ekonomiku



MHD

napojena na vlaky na VRT



Aktuální vývoj přípravy VRT

Aktuální vývoj přípravy VRT



- Schválení studií proveditelnosti VRT Ministerstvem dopravy (2020/2021)
 - **RS4 Praha – Drážďany** **Dokončeno a schváleno 2020**
 - **RS1,2 Praha – Brno – Břeclav** **Dokončena příprava na schválení v Q2 2021**
 - **RS1 (Brno) – Přerov – Ostrava** **Dokončování schválení v Q3 2021**
 - **RS5 Praha – Hradec Králové – PL** **Výběr dodavatele**

- Zpracování dokumentací pro územní řízení a dokumentací EIA (2021/2022)
 - **VRT Polabí (Praha–Běchovice – Poříčany)** **Probíhá**
 - **VRT Moravská brána fáze I** **Výběr dodavatele**
 - **VRT Moravská brána fáze II** **Výběr dodavatele**
 - **VRT Jižní Morava** **Výběr dodavatele**
 - **VRT Podřipsko** **Příprava na výběr dodavatele**

- Dokončení aktualizace zásad územního rozvoje krajů a procesu SEA (2021/2022)

Architektonická soutěž Terminál Praha východ



- Architektonicko-urbanistická otevřená soutěž
- Podzim až zima 2020
- Výstava spuštěna na webu www.spravazeleznic.cz/vrt
 - **Je vystaveno všech 20 hodnocených návrhů**
 - **Podcast Správy železnic s vítězi soutěže**
- Prezentace VRT a vítězného návrhu 13. 4. 2021 v CAMP
- Zvítězil Metroprojekt + ov architekti

Klíčové milníky přípravy VRT



- Dokončení procesu EIA na první úseky VRT (2022)
- Zahájení územních řízení na první úseky VRT (2022)
- Zajištění pozemků pro výstavbu VRT (2022/2023)
- Zpracování dokumentace pro stavební povolení (2023)
 - **využití metody Design & Build**
- Zahájení stavebního řízení na první úseky VRT (2023/2024)
- Zahájení výstavby prvního úseku VRT (2025)
- Zahájení provozu na prvním úseku VRT (2028)

Česko-německá spolupráce



— Spolupráce s DB Netz

- smlouva o společné předprojektové přípravě Krušnohorského tunelu
- DB Netz AG a Správa železnic postupně vyhlašuje soutěže na projekční práce
- zpracování DÚR proběhne v letech 2021 až 2024

— Studie proveditelnosti

- schválila CK MD ČR dne 22. 12. 2020
- založena pracovní skupina s Ústeckým krajem
- dodržení systémových jízdních dob (55 minut na trase Praha – Drážďany)

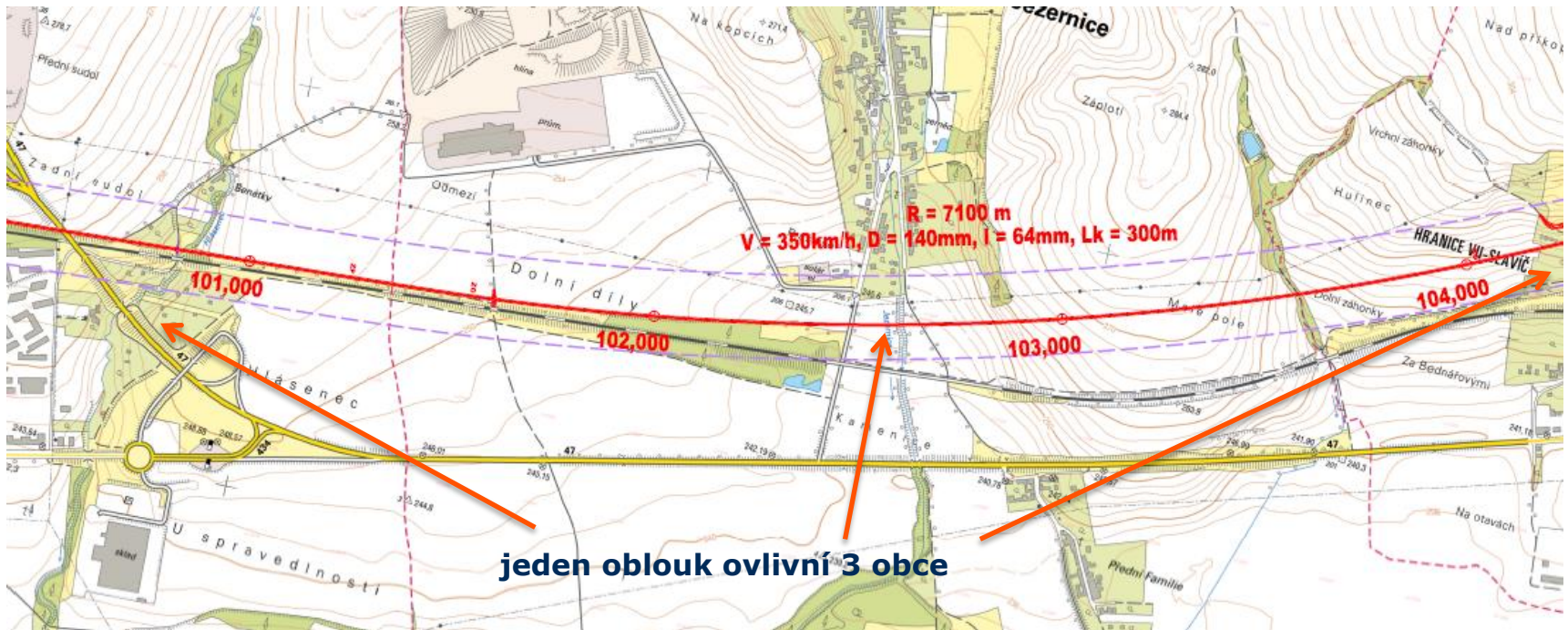


Komplikace v přípravě VRT

Problematika informování o liniových stavbách

- Veřejnost požaduje připomínkovat záměry v rané fázi
 - **Nejsou dostupné všechny podklady**
 - **Grafické výstupy jsou obtížně prezentovatelné**
 - **Chybí podstatné detaily**
 - **Je nutné si domýšlet**
 - **Probíhá posouzení a rozhodování o klíčových aspektech a trase**
- V době, kdy jsou podklady kompletní, je již částečně rozhodnuto o řešení
 - **Jsou shromážděny všechny potřebné podklady**
 - **Grafické výstupy jsou ve finální podobě**
 - **Studie je dořešena v patřičném detailu**
 - **Je již rozhodnuto o převážné většině řešení a ladí se detaily**
- Záměry prezentujeme již při zpracování studie proveditelnosti

Problematika trasování



- Vysokorychlostní trať má oblouk o poloměru více než 7 km
- **Trasování má poměrně málo variant v hustě osídlené ČR**
- **Trasa mimo zástavbu je kompromisem**
- **Posun trasy je většinou nemožný**

Import francouzského know-how SNCF

- Přebíráme francouzské know-how
 - **Největší hodnota je v jeho provázanosti a komplexnosti**
 - **Je úspěšně a bezpečně provozováno a laděno již více než 40 let**
- Některá francouzská řešení se odlišují od české praxe
 - **Je vhodné převzít maximum z Francie**
 - **Vždy panuje určitá skepse vůči novinkám**
 - **I zkušení dodavatelé se musí učit nové postupy**
 - **Požadujeme zkušené členy týmu projektanta**
- Aktivně využíváme francouzské odborníky
- Vytváříme komplexní Manuál pro projektování VRT

Skeptický přístup k VRT

- Dosud panovala skepse vůči plánům na VRT
 - **Podceněný zájem veřejnosti o VRT a participaci na jejich přípravě**
 - **Záměr je brán vážně až v poslední době**
- Běh na dlouhou trať
 - **Klíčové otázky se rozhodují více jak 5 let před začátkem stavby**
- Aktivní prezentace záměrů
 - **Na úrovni samospráv obcí**
 - **Na úrovni krajů**
 - **Se zájmovými spolky**
 - **Každému...**

Děkuji za pozornost

Vysokorychlostní tratě v ČR

www.spravazeleznic.cz/vrt