



Správa železniční dopravní cesty

Správa železniční dopravní cesty, státní organizace

Oblastní ředitelství Ostrava

Muglinovská 1038/5

702 00 OSTRAVA

Váš dopis zn.:

Ze dne:

Naše zn.: 20038/2018-SZDC-OR OVA-OTR-Cio

Vyřizuje:

Telefon:

Fax:

Mobil:

E-mail:

Datum: 29.9..2018

Magistrát města Karviné

Odbor stavení a životního prostředí

Fryštátská 72/1

733 24 Karviná

Oznámení o záměru kácení dřevin

Dle § 8 odst. 2 zákona č. 114/1992 Sb., o ochraně přírody a krajiny

Oznamovatel: Správa železniční dopravní cesty, státní organizace se sídlem Dlážďená 1003/7, Praha 1, PSČ 110 00, IČ: 70994234, prostřednictvím Oblastního ředitelství Ostrava, Muglinovská 1038/5, 702 00 Ostrava 2

Katastrální území: Závada nad Olší

Parcela číslo: 873

Žkm: 286,350-286,700

Vlastník pozemku: Česká republika, právo hospodaření Správa železniční dopravní cesty, státní organizace se sídlem Dlážďená 1003/7, Praha 1

Specifikace dřevin: viz příloha

Důvody zásahu do dřevin:

Provozovatel dráhy je povinen provozovat dráhu podle pravidel pro provozování dráhy a úředního povolení ve smyslu ust. § 22 odst. 1 písm. a) zák. č. 266/1994 Sb., o dráhách.

Oznamujeme tímto pokácení 156 ks dřevin a 3 800 m² zapojených porostů za účelem zajištění provozuschopnosti železniční dráhy, zajištění plynulé a bezpečné drážní dopravy na této dráze. *Předmětné dřeviny jsou zdrojem ohrožení dráhy, jsou zdrojem ohrožení energetického zařízení dráhy, rostou v jeho ochranném pásmu, zasahují do průjezdného profilu dráhy, zhoršují rozhledové poměry v trati. Jde o dřeviny krátkověké s křehkým dřevem. Dřeviny svým vzrůstem, svou výškou, nakloněním a dopadovou vzdáleností zasahují do prostoru dráhy.*

Dřeviny svým vzrůstem, zdravotním stavem, stářím, nakloněním a dopadovou vzdáleností ohrožují drážní dopravu. Dřeviny je nutné vykácet z důvodu plnění povinnosti provozovatele dráhy dle zákona č. 266/1994 Sb. o dráhách § 22.



Správa železniční dopravní cesty

Správa železniční dopravní cesty, státní organizace

Oblastní ředitelství Ostrava

Muglinovská 1038/5

702 00 OSTRAVA

Dřeviny uvedené v oznámení budou káceny v období vegetačního klidu, tzn. od 1. listopadu v závislosti na kapacitních možnostech provozovatele dráhy.

S pozdravem

Ing. Jiří MACHO
ředitel Oblastního ředitelství Ostrava

Správa železniční dopravní cesty,
státní organizace
Oblastní ředitelství Ostrava
Muglinovská 1038/5, 702 00 Ostrava
IČ: 70994234, DIČ: CZ70994234
(04)

Příloha:

Pověření č. 1906

Seznam dřevin

Fotodokumentace

Mapa pozemku

Výpis z katastru nemovitostí

Za správnost:



Správa železniční dopravní cesty

Správa železniční dopravní cesty, státní organizace

Oblastní ředitelství Ostrava

Muglinovská 1038/5

702 00 OSTRAVA

Seznam dřevin navržených ke kácení v době vegetačního klidu

Poř. č.	Druh	Obvod cm	žkm	poznámka
1	vrba	180	286,360	Levá stana
2	topol	150	,362	
3	topol	170	,368	
4	vrba	130	,370	
5	vrba	180	,370	
6	vrba	180	,375	
7	vrba	140	,375	
8	vrba	220	,375	
9	vrba	140	,390	
10	vrba	180	,390	
11	vrba	90	,390	
12	vrba	85	,390	
13	vrba	100	,390	
14	vrba	120	,390	
15	vrba	130	,390	
16	topol	130	,395	
17	bříza	90	,395	
18	topol	90	,400	
19	vrba	90	,400	
20	vrba	90	,400	
21	vrba	80	,400	
22	vrba	80	,400	
23	vrba	120	,400	
24	vrba	120	,400	
25	vrba	250	,400	
26	vrba	100	,405	
27	vrba	130	,405	
28	vrba	80	,405	
29	vrba	80	,405	
30	bříza	140	,408	
31	vrba	90	,410	
32	vrba	90	,410	
33	bříza	140	,410	
34	vrba	80	,415	
35	vrba	110	,415	
36	vrba	160	,415	
37	vrba	190	,415	
38	vrba	110	,415	

39	vrba	85	,415	
40	vrba	90	,415	
41	vrba	90	286,450	
42	vrba	90	,450	
43	břıza	85	,450	
44	topol	130	,450	
45	břıza	90	,460	
46	topol	200	,460	
47	břıza	120	,470	
48	břıza	90	,470	
49	topol	80	,470	
50	vrba	90	,475	
51	vrba	130	,475	
52	dub	90	,480	
53	vrba	90	,480	
54	vrba	190	,480	
55	vrba	110	,480	
56	vrba	200	,480	
57	vrba	380	,490	
58	vrba	140	,495	
59	dub	140	,500	
60	olše	90	,500	
61	břıza	90	,500	
62	vrba	90	,500	
63	vrba	90	500	
64	topol	100	,500	
65	vrba	110	,500	
66	dub	90	,500	
67	vrba	90	,505	
68	vrba	110	,505	
69	břıza	90	,505	
70	vrba	130	,510	
71	vrba	150	,510	
72	břıza	90	,510	
73	vrba	160	,510	
74	vrba	80	,510	
75	topol	100	,510	
76	vrba	280	,510	
77	vrba	110	,510	
78	vrba	190	,520	
79	vrba	290	,520	
80	vrba	120	,525	
81	vrba	330	,530	
82	vrba	130	,530	
83	vrba	90	,540	
84	vrba	130	,540	
85	vrba	85	286,550	

86	topol	140	,550	
87	topol	130	,540	
88	břıza	90	,540	
89	vrba	130	,540	
90	vrba	110	,540	
91	topol	100	,570	
92	topol	130	,570	
93	vrba	100	,570	
94	dub	210	,580	
95	vrba	210	,585	
96	vrba	210	,585	
97	vrba	200	,585	
98	topol	90	,590	
99	topol	100	,595	
100	topol	100	286,600	



Správa železniční dopravní cesty

Správa železniční dopravní cesty, státní organizace

Oblastní ředitelství Ostrava

Muglinovská 1038/5

702 00 OSTRAVA

1	topol	85	286,600	Levá strana
2	topol	90	,600	
3	vrba	110	,605	
4	vrba	160	,610	
5	vrba	85	,610	
6	vrba	120	,610	
7	topol	90	,615	
8	topol	85	,615	
9	vrba	100	,615	
10	jasan	100	,615	
11	vrba	90	,625	
12	vrba	120	,625	
13	vrba	100	,625	
14	dub	100	,625	
15	vrba	110	,625	
16	topol	90	,630	
17	topol	110	,630	
18	vrba	110	,630	
19	vrba	90	,640	
20	vrba	90	,640	
21	vrba	90	,640	
22	vrba	120	,650	
23	vrba	100	,650	
24	dub	90	,650	
25	dub	80	,650	
26	vrba	90	,650	
27	dub	110	,660	
28	topol	120	286.660	
29	topol	110	,670	
30	vrba	85	,670	
31	vrba	85	,675	
32	vrba	90	,675	
33	vrba	85	,675	
34	vrba	100	,675	
35	vrba	100	,675	
36	vrba	85	,675	
37	vrba	85	,675	
38	vrba	130	,680	
39	vrba	85	,680	

40	vrba	85	,680	
41	vrba	85	,680	
42	vrba	85	,685	
43	vrba	85	,685	
44	dub	120	,690	
45	dub	85	,690	
46	dub	90	,690	
47	vrba	130	,690	
48	vrba	120	,690	
49	vrba	100	,690	
50	vrba	90	,690	
51	vrba	110	,690	
52	vrba	110	,695	
53	topol	340	286,450	Pravá strana
54	topol	290	,450 P	
55	topol	220	,450 P	
56	dub	140	,550 P	
Zapojený porost bezu černého, lísky obecné, vrby, topoly		3 000 m ²	286,350-286,700	Levá strana
		800 m ²	286,350 – 286,600	Pravá strana

Fotodokumentace před kácením





Správa železniční dopravní cesty

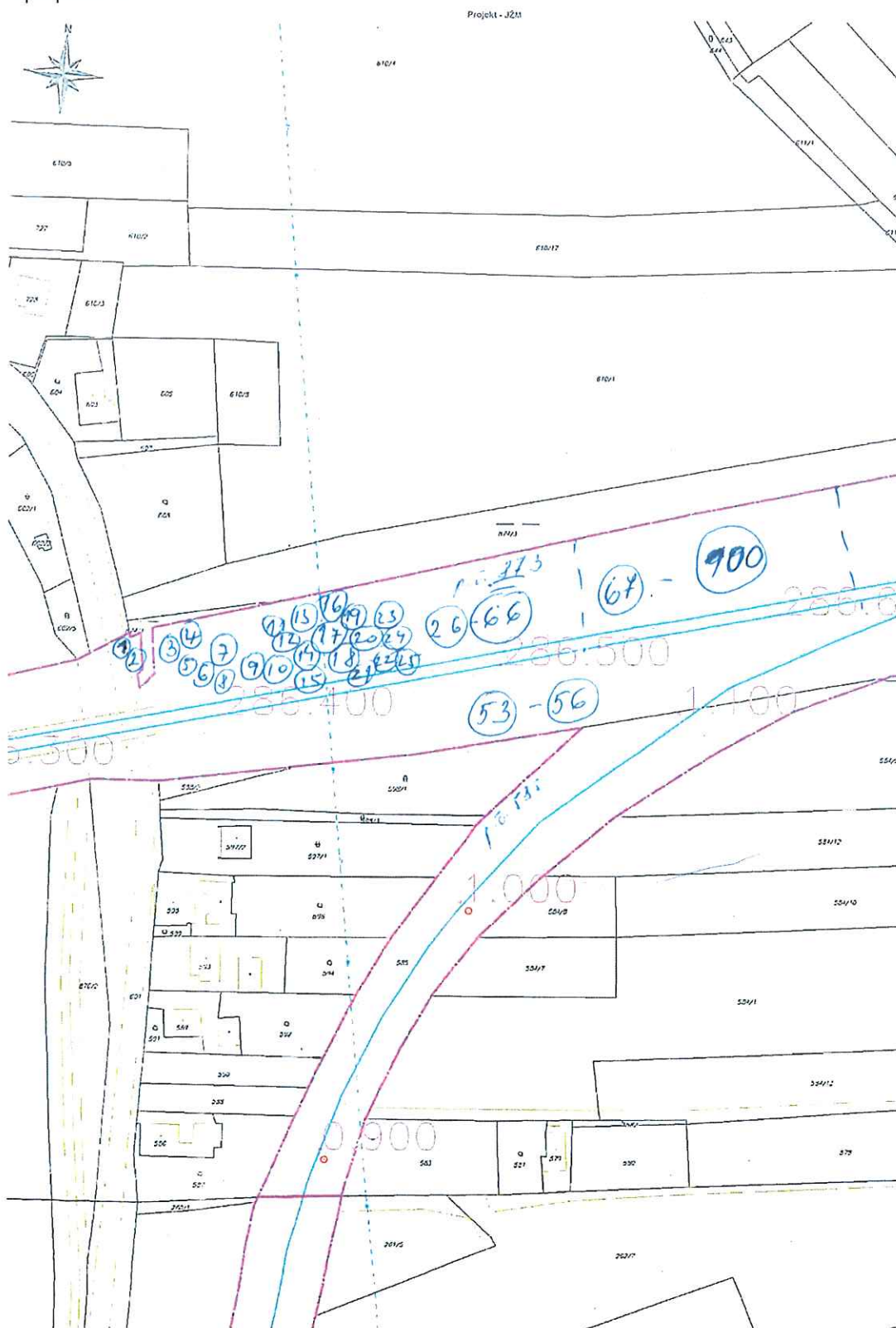
Správa železniční dopravní cesty, státní organizace

Oblastní ředitelství Ostrava

Muglinovská 1038/5

702 00 OSTRAVA

Mapa pozemku



Informace o pozemku

Parcelní číslo:	873
Obec:	Petrovice u Karviné [599077]
Katastrální území:	Závada nad Olší [720372]
Číslo LV:	127
Výměra [m ²]:	133426
Typ parcely:	Parcela katastru nemovitostí
Mapový list:	DKM
Určení výměry:	Ze souřadnic v S-JTSK
Způsob využití:	dráha
Druh pozemku:	ostatní plocha



Vlastníci, jiní oprávnění

Vlastnické právo	Podíl
Česká republika,	
Právo hospodařit s majetkem státu	Podíl
Správa železniční dopravní cesty, státní organizace, Dlážděná 1003/7, Nové Město, 11000 Praha 1	

Způsob ochrany nemovitosti

Nejsou evidovány žádné způsoby ochrany.

Seznam BPEJ

Parcela nemá evidované BPEJ.

Omezení vlastnického práva

Nejsou evidována žádná omezení.

Jiné zápisy

Typ

Změna výměr obnovou operátu

Řízení, v rámci kterých byl k nemovitosti zapsán cenový údaj

Nemovitost je v územním obvodu, kde státní správu katastru nemovitostí ČR vykonává [Katastrální úřad pro Moravskoslezský kraj, Katastrální pracoviště Karviná](#)

Zobrazené údaje mají informativní charakter. Platnost k 26.09.2018 11:00:00.

© 2004 - 2018 [Český úřad zeměměřický a katastrální](#), [Pod sídlištěm 1800/9, Kobyličky, 18211 Praha 8](#)
Podání určená katastrálním úřadům a pracovištím zasílejte přímo na jejich [e-mail adresu](#).

Verze aplikace: 5.5.3 build 0