



Správa železniční dopravní cesty

Správa železniční dopravní cesty, státní organizace

Oblastní ředitelství Ostrava

Muglinovská 1038/5

702 00 OSTRAVA

Váš dopis zn.:

Ze dne:

Naše zn.: 20041/2018-SZDC-OR OVA-OTR-Cio

Vyřizuje:

Telefon:

Fax:

Mobil:

E-mail:

Datum: 29.6.2018

Magistrát města Karviné

Odbor stavení a životního prostředí

Fryštátská 72/1

733 24 Karviná

Oznámení o záměru kácení dřevin

Dle § 8 odst. 2 zákona č. 114/1992 Sb., o ochraně přírody a krajiny

Oznamovatel: Správa železniční dopravní cesty, státní organizace se sídlem Dlážďená 1003/7, Praha 1, PSČ 110 00, IČ: 70994234, prostřednictvím Oblastního ředitelství Ostrava, Muglinovská 1038/5, 702 00 Ostrava 2

Katastrální území: Závada nad Olší

Parcela číslo: 873

Žkm: 286,700-287,300

Vlastník pozemku: Česká republika, právo hospodaření Správa železniční dopravní cesty, státní organizace se sídlem Dlážďená 1003/7, Praha 1

Specifikace dřevin: viz příloha

Důvody zásahu do dřevin:

Provozovatel dráhy je povinen provozovat dráhu podle pravidel pro provozování dráhy a úředního povolení ve smyslu ust. § 22 odst. 1 písm. a) zák. č. 266/1994 Sb., o dráhách.

Oznamujeme tímto pokácení 253 ks dřevin za účelem zajištění provozuschopnosti železniční dráhy, zajištění plynulé a bezpečné drážní dopravy na této dráze. *Předmětné dřeviny jsou zdrojem ohrožení dráhy, jsou zdrojem ohrožení energetického zařízení dráhy, rostou v jeho ochranném pásmu, zasahují do průjezdného profilu dráhy, zhoršují rozhledové poměry v trati. Jde o dřeviny krátkověké s křehkým dřevem. Dřeviny svým vzrůstem, svou výškou, nakloněním a dopadovou vzdáleností zasahují do prostoru dráhy.*

Dřeviny svým vzrůstem, zdravotním stavem, stářím, nakloněním a dopadovou vzdáleností ohrožují drážní dopravu. Dřeviny je nutné vykácet z důvodu plnění povinnosti provozovatele dráhy dle zákona č. 266/1994 Sb. o dráhách § 22.



Správa železniční dopravní cesty

Správa železniční dopravní cesty, státní organizace

Oblastní ředitelství Ostrava

Muglinovská 1038/5

702 00 OSTRAVA

Dřeviny uvedené v oznámení budou káceny v období vegetačního klidu, tzn. od 1. listopadu v závislosti na kapacitních možnostech provozovatele dráhy.

S pozdravem

Ing. Jiří MACHO
ředitel Oblastního ředitelství Ostrava

Správa železniční dopravní cesty,
státní organizace
Oblastní ředitelství Ostrava
Muglinovská 1038/5, 702 00 Ostrava
IČ: 70994234, DIČ: CZ70994234
(04)

Příloha:

Pověření č. 1906

Seznam dřevin

Fotodokumentace

Mapa pozemku

Výpis z katastru nemovitostí

Za správnost:



Správa železniční dopravní cesty

Správa železniční dopravní cesty, státní organizace

Oblastní ředitelství Ostrava

Muglinovská 1038/5

702 00 OSTRAVA

Seznam dřevin navržených ke kácení v době vegetačního klidu

Poř. č.	Druh	Obvod cm	žkm	poznámka
1	vrba	86	286,725	LEVÁ STRANA
2	vrba	87	,730	
3	vrba	81	,735	
4	vrba	81	,735	
5	vrba	88	,735	
6	vrba	112	,735	
7	vrba	87	,740	
8	vrba	100	,740	
9	vrba	102	,740	
10	vrba	118	,750	
11	vrba	82	,750	
12	vrba	146	,750	
13	akát	93	,760	
14	vrba	96	,760	
15	vrba	115	,770	
16	vrba	98	,770	
17	vrba	82	,780	
18	vrba	87	,780	
19	vrba	82	,780	
20	vrba	92	,785	
21	vrba	86	,785	
22	akát	118	,785	
23	vrba	83	,790	
24	vrba	119	,805	
25	vrba	125	,810	
26	vrba	97	,810	
27	vrba	110	,815	
28	akát	120	,815	
29	vrba	92	,820	
30	vrba	100	,825	
31	dub	170	,905	
32	akát	110	,910	
33	vrba	90	,910	
34	dub	232	,910	
35	akát	92	,915	
36	akát	85	,915	
37	akát	113	,920	

38	akát	113	,920	
39	vrba	90	,925	
40	vrba	140	,925	
41	vrba	103	286,925	
42	vrba	91	,925	
43	vrba	90	,925	
44	vrba	128	,930	
45	topol	95	,930	
46	vrba	85	,930	
47	vrba	95	,935	
48	vrba	113	,945	
49	vrba	122	,945	
50	topol	120	,940	
51	vrba	90	,940	
52	topol	94	,940	
53	vrba	146	,940	
54	akát	84	,945	
55	akát	82	,950	
56	vrba	85	,950	
57	vrba	93	,960	
58	akát	82	,965	
59	dub	245	,970	
60	vrba	97	,980	
61	vrba	95	,980	
62	olše	90	,980	
63	akát	97	,720	
64	akát	98	,720	
65	vrba	100	,770	
66	topol	83	,730	
67	vrba	100	,770	
68	akát	100	,780	
69	topol	128	,785	
70	vrba	97	,785	
71	akát	85	,790	
72	akát	102	,810	
73	akát	92	,810	
74	akát	95	,810	



Správa železniční dopravní cesty

Správa železniční dopravní cesty, státní organizace

Oblastní ředitelství Ostrava

Muglinovská 1038/5

702 00 OSTRAVA

Poř. č.	Druh	Obvod cm	žkm	poznámka
1	dub	125	286,780	PRAVÁ STRANA
2	dub	120	,770	
3	dub	88	,760	
4	dub	92	,750	
5	dub	215	,750	
6	dub	210	,760	
7	dub	105	,765	
8	olše	94	,780	
9	topol	177	,775	
10	dub	115	,775	
11	vrba	110	,785	
12	vrba	103	,785	
13	vrba	84	,785	
14	vrba	100	,785	
15	vrba	85	,790	
16	vrba	150	,790	
17	vrba	138	,790	
18	topol	104	,790	
19	vrba	127	,795	
20	dub	110	,800	
21	vrba	84	,800	
22	vrba	119	,800	
23	dub	100	,805	
24	dub	100	,810	
25	dub	130	,815	
26	dub	120	,815	
27	dub	150	,820	
28	vrba	87	,820	
29	vrba	83	,820	
30	vrba	93	,820	
31	dub	82	,825	
32	dub	90	,825	
33	dub	93	,825	
34	vrba	110	,825	
35	vrba	150	,830	
36	dub	100	,830	
37	vrba	98	,830	
38	vrba	106	,835	
39	vrba	156	,835	

40	dub	112	,840	
41	dub	150	286,840	PRAVÁ STRANA
42	dub	110	,840	
43	vrba	95	,840	
44	vrba	237	,850	
45	vrba	130	,850	
46	topol	92	,910	
47	topol	126	,910	
48	akát	120	,910	
49	vrba	92	,915	
50	vrba	105	,915	
51	vrba	130	,920	
52	vrba	130	,920	
53	vrba	108	,920	
54	vrba	99	,920	
55	vrba	91	,920	
56	vrba	154	,925	
57	vrba	126	,930	
58	vrba	84	,930	
59	vrba	90	,930	
60	dub	115	,950	
61	olše	82	,955	
62	olše	87	,955	
63	olše	110	,960	
64	olše	87	,960	
65	olše	91	,960	
66	vrba	154	,970	
67	vrba	173	,970	
68	vrba	120	,970	
69	vrba	100	,970	
70	dub	120	,975	
71	vrba	138	,975	
72	olše	85	,975	
73	vrba	275	,980	
74	vrba	144	,980	
75	vrba	96	,980	
76	vrba	250	,980	
77	vrba	170	,985	
78	vrba	235	,985	
79	dub	92	,985	
80	dub	82	,985	
81	dub	106	,990	
82	dub	100	,990	
83	vrba	180	,995	
84	vrba	180	,995	
85	vrba	180	286,995	

86	vrba	180	,995	
87	vrba	293	,995	
88	vrba	110	,995	

Poř. č.	Druh	Obvod cm	žkm	poznámka
1	vrba	180	287,005	
2	dub	184	,005	
3	dub	90	,005	
4	dub	136	,005	
5	dub	178	,010	
6	dub	213	,010	
7	dub	143	,010	
8	akát	90	,015	
9	dub	170	,020	
10	dub	210	,025	
11	akát	95	,030	
12	dub	90	,040	
13	olše	82	,080	
14	krušina	97	,090	
15	olše	90	,095	
16	krušina	106	,095	
17	dub	180	,095	
18	dub	145	,095	
19	olše	100	287,110	
20	dub	225	,110	
21	dub	136	,110	
22	dub	90	,120	
23	lípa	82	,120	
24	dub	250	,130	
25	olše	160	,140	
26	dub	150	,150	
27	dub	88	,150	
28	dub	200	,155	
29	dub	180	,160	
30	dub	200	,170	
31	dub	130	,190	
32	dub	130	,190	
33	dub	238	,200	
34	dub	176	287,205	
35	dub	90	,210	
36	olše	85	,240	
37	olše	110	,245	
38	vrba	82	,250	
39	vrba	90	287,250	PRAVÁ STRANA
40	vrba	82	,250	

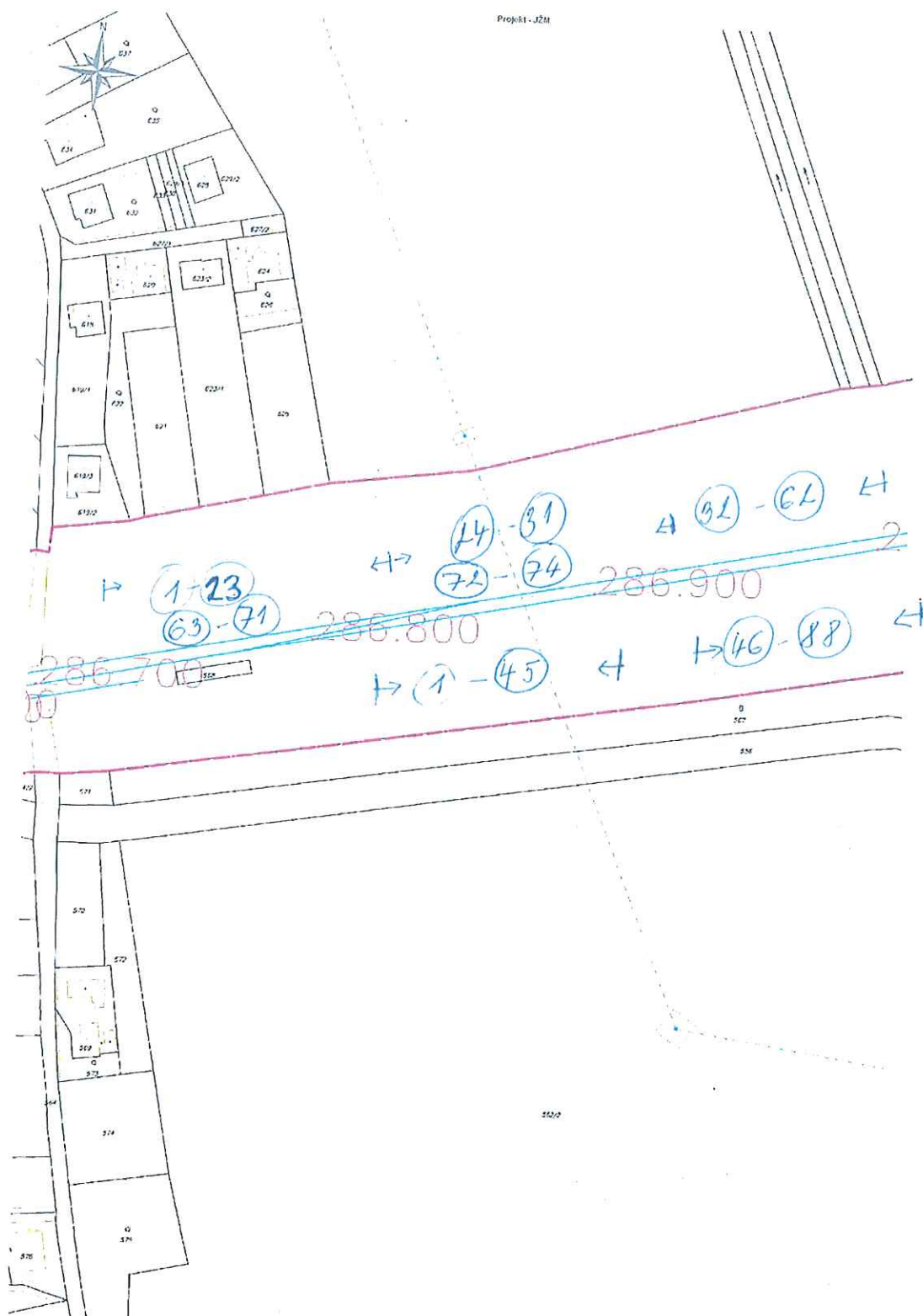
41	vrba	100	,255	
42	vrba	80	,270	
43	vrba	100	,280	
44	dub	285	,280	
45	olše	150	,285	
46	olše	110	,285	
47	olše	90	,285	
48	olše	90	,285	
49	olše	90	,285	
50	olše	90	,285	
51	olše	120	,285	
52	olše	120	,290	
53	olše	130	,295	
54	olše	175	,295	
55	olše	110	,295	
56	olše	100	,295	
57	olše	180	,295	
58	olše	150	,295	
59	olše	186	295	
60	olše	86	,300	
61	olše	110	,300	
62	olše	120	,300	
63	vrba	100	,300	
64	olše	103	,300	
65	olše	94	,300	
66	olše	166	,300	
67	olše	100	,305	
68	olše	105	,310	
69	olše	105	,310	
70	olše	130	,310	
71	olše	180	,315	
72	vrba	105	,315	
73	olše	152	,305	
74	olše	100	,305	
75	olše	175	,305	
76	olše	138	,305	
77	olše	140	,305	
78	olše	130	,305	
79	olše	94	,305	
80	olše	113	,310	
81	olše	115	,315	
82	olše	160	,320	
83	olše	100	287,320	PRAVÁ STRANA
84	olše	100	,320	
85	olše	110	,325	
86	olše	100	,325	
87	olše	110	,325	

88	olše	120	,330	
89	dub	156	,330	
90	dub	140	.305	
91	třešeň	130	,305	

Fotodokumentace před kácením



Mapa pozemku





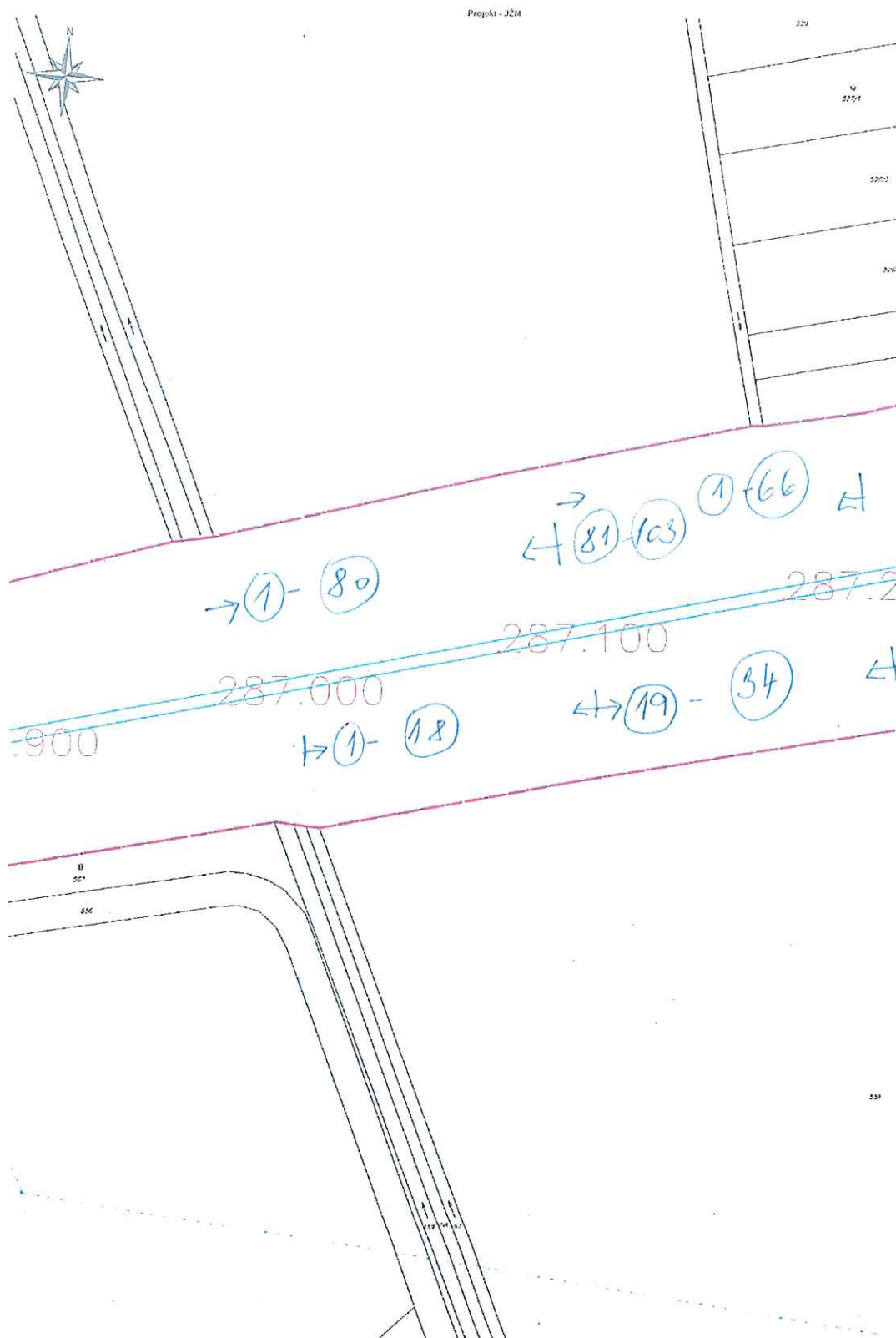
Správa železniční dopravní cesty

Správa železniční dopravní cesty, státní organizace

Oblastní ředitelství Ostrava

Muglinovská 1038/5

702 00 OSTRAVA





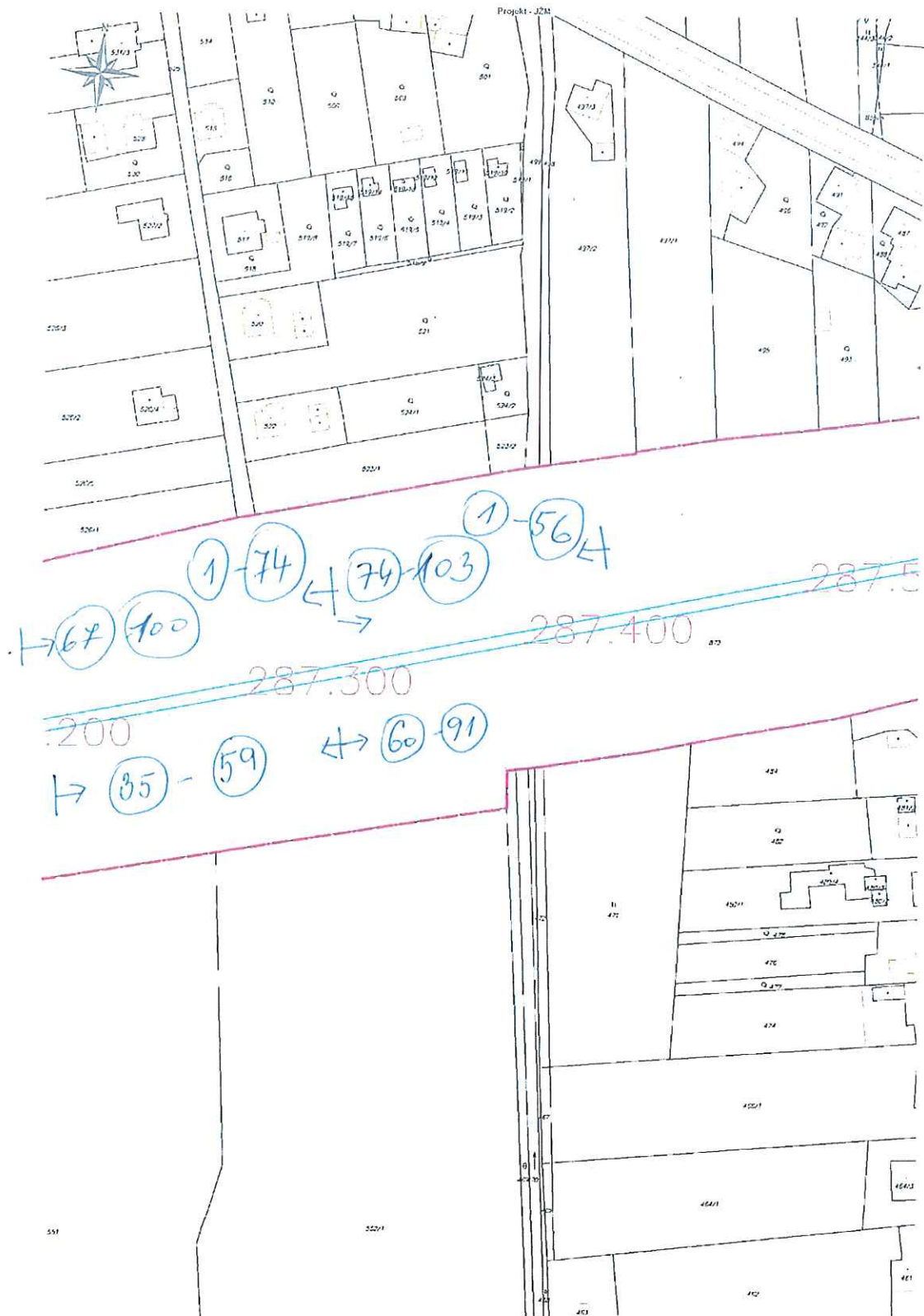
Správa železniční dopravní cesty

Správa železniční dopravní cesty, státní organizace

Oblastní ředitelství Ostrava

Muglinovská 1038/5

702 00 OSTRAVA



Informace o pozemku

Parcelní číslo:	873
Obec:	Petrovice u Karviné [599077]
Katastrální území:	Závada nad Olší [720372]
Číslo LV:	127
Výměra [m ²]:	133426
Typ parcely:	Parcela katastru nemovitostí
Mapový list:	DKM
Určení výměry:	Ze souřadnic v S-JTSK
Způsob využití:	dráha
Druh pozemku:	ostatní plocha



Vlastníci, jiní oprávnění

Vlastnické právo	Podíl
Česká republika,	
Právo hospodařit s majetkem státu	Podíl
Správa železniční dopravní cesty, státní organizace, Dlážďená 1003/7, Nové Město, 11000 Praha 1	

Způsob ochrany nemovitosti

Nejsou evidovány žádné způsoby ochrany.

Seznam BPEJ

Parcela nemá evidované BPEJ.

Omezení vlastnického práva

Nejsou evidována žádná omezení.

Jiné zápisy

Typ
Změna výměr obnovou operátu

Řízení, v rámci kterých byl k nemovitosti zapsán cenový údaj

Nemovitost je v územním obvodu, kde státní správu katastru nemovitostí ČR vykonává [Katastrální úřad pro Moravskoslezský kraj, Katastrální pracoviště Karviná](#).

Zobrazené údaje mají informativní charakter. Platnost k 26.09.2018 11:00:00.

© 2004 - 2018 [Český úřad zeměměřický a katastrální](#), [Pod sídlištěm 1800/9, Kobylisy, 18211 Praha 8](#)
Podání určená katastrálním úřadům a pracovištím zasílejte přímo na [jejich e-mail adresu](#).

Verze aplikace: 5.5.3 build 0