

Jednání v regionech 2020

Nové železniční spojení Drážd'any – Praha

Petr Provazník, Pavel Hruška, Jan Janoušek
Generální ředitelství

Chabařovice, 25. 6. 2020



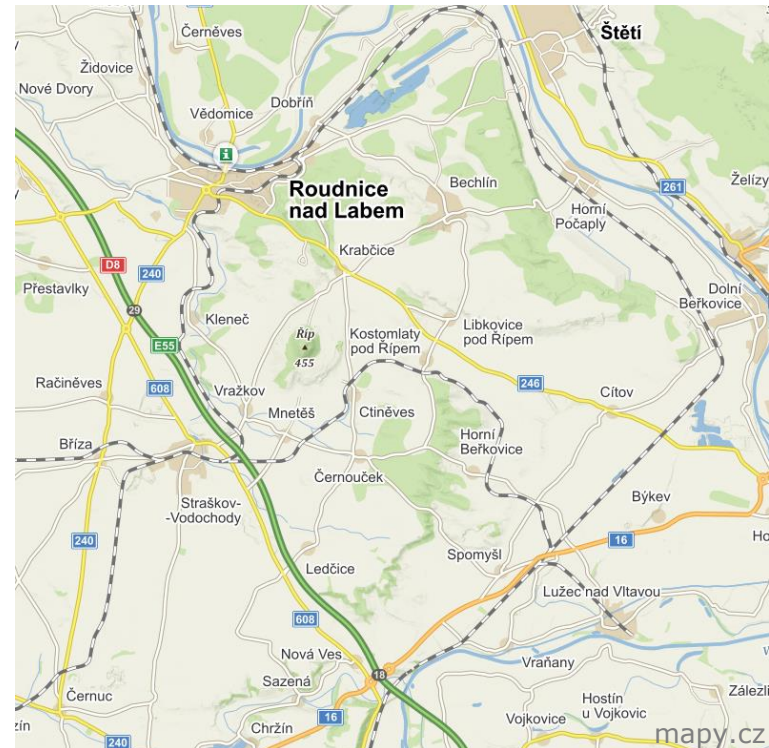
Nové železniční spojení Drážďany – Praha

Petr Provazník

Popis projektu

Cíle projektu

- **Zvýšení kapacity**
 - přeshraniční úsek pro nákladní dopravu
 - vnitrostátní úseky pro osobní dopravu
- **Zkrácení cestovních dob**
- Zlepšení dopravní obslužnosti regionů
- Podpora ekonomického růstu regionů
- Snížení dopadů dopravy na životní prostředí



Popis projektu

Klíčové ukazatele

Technicky i provozně rozdílné části

Úsek Praha – Litoměřice

- 57,9 km
- osobní doprava
- návrhová rychlost až 320 km/h

Úsek Litoměřice – Ústí nad Labem

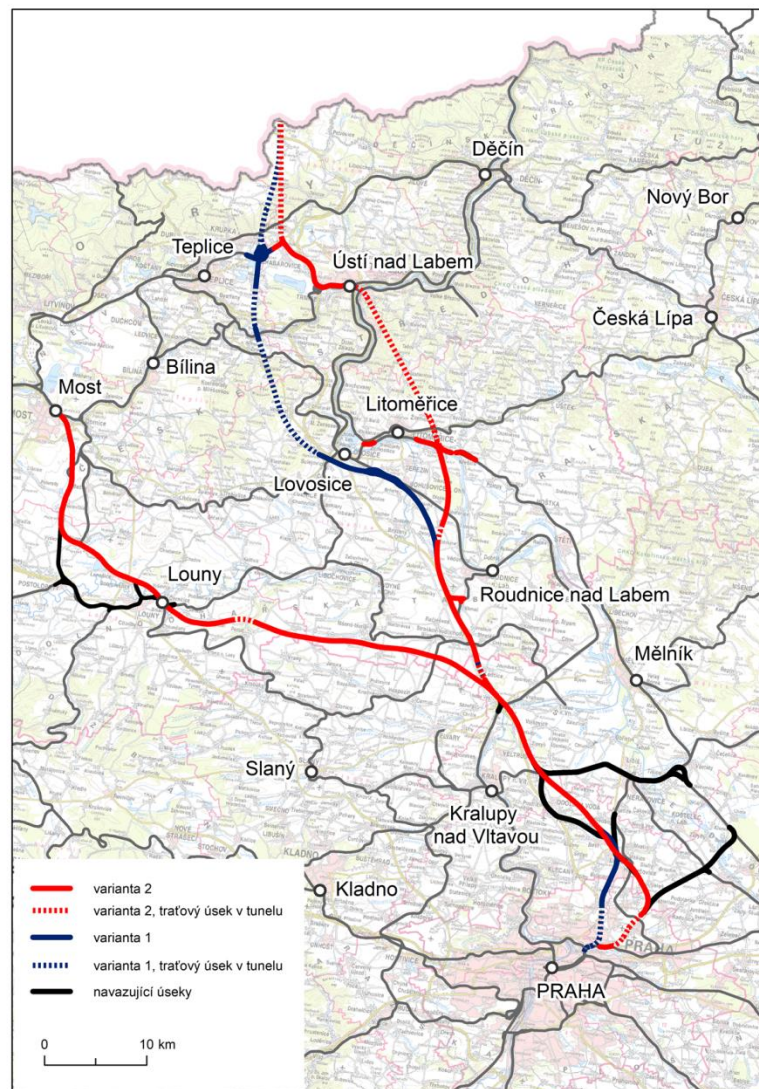
- 21,5 km
- smíšená doprava
- návrhová rychlost až 250 km/h

Úsek Ústí nad Labem – Heidenau (Dresden)

- 16,4 km (na území ČR)
- smíšená doprava (vyšší podíl nákladní dopravy)
- návrhová rychlost až 200 km/h (osobní vlaky) / 120 km/h (nákladní vlaky)
- Krušnohorský tunel délky cca 26 km

Odbočná větev Nová Ves – Louny – Most

- 65 km
- smíšená doprava
- návrhová rychlost až 250 km/h



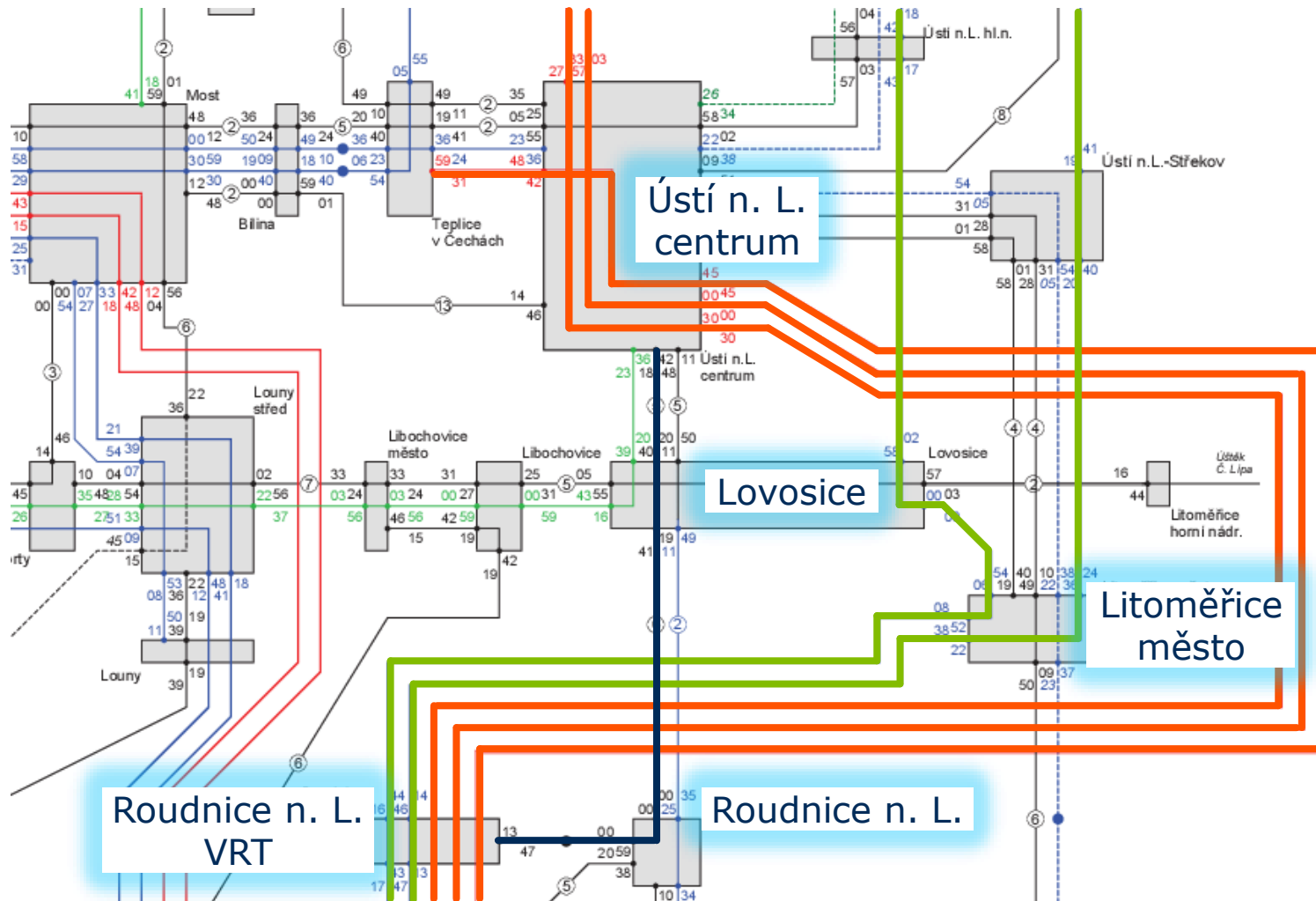
Popis projektu

Východiska

- **Program rozvoje rychlých železničních spojení v České republice, schválený usnesením Vlády dne 22. 5. 2017**
- **Podkladové dokumentace**
 - ÚTS nová trať Litoměřice – Ústí nad Labem – st. hranice SRN
 - Inženýrsko-environmentální analýza nového železničního spojení Lovosice – Drážďany na území ČR
 - Vyhodnocení projektu nového železničního spojení Praha – Drážďany na území ČR
 - Technicko-provozní studie – technická řešení VRT
 - ÚTS VRT Praha – Litoměřice
 - Vyhodnocení vlivu tras RS zapojených do ŽUP na udržitelný rozvoj území
 - ÚTS Nová trať Kralupy nad Vltavou – Most
- **Koridory územních rezerv / návrhu v ZÚR**
- **Technické předpisy pro návrh vysokorychlostních tratí ve stupni DÚR (v přípravě ve spolupráci s SNCF)**

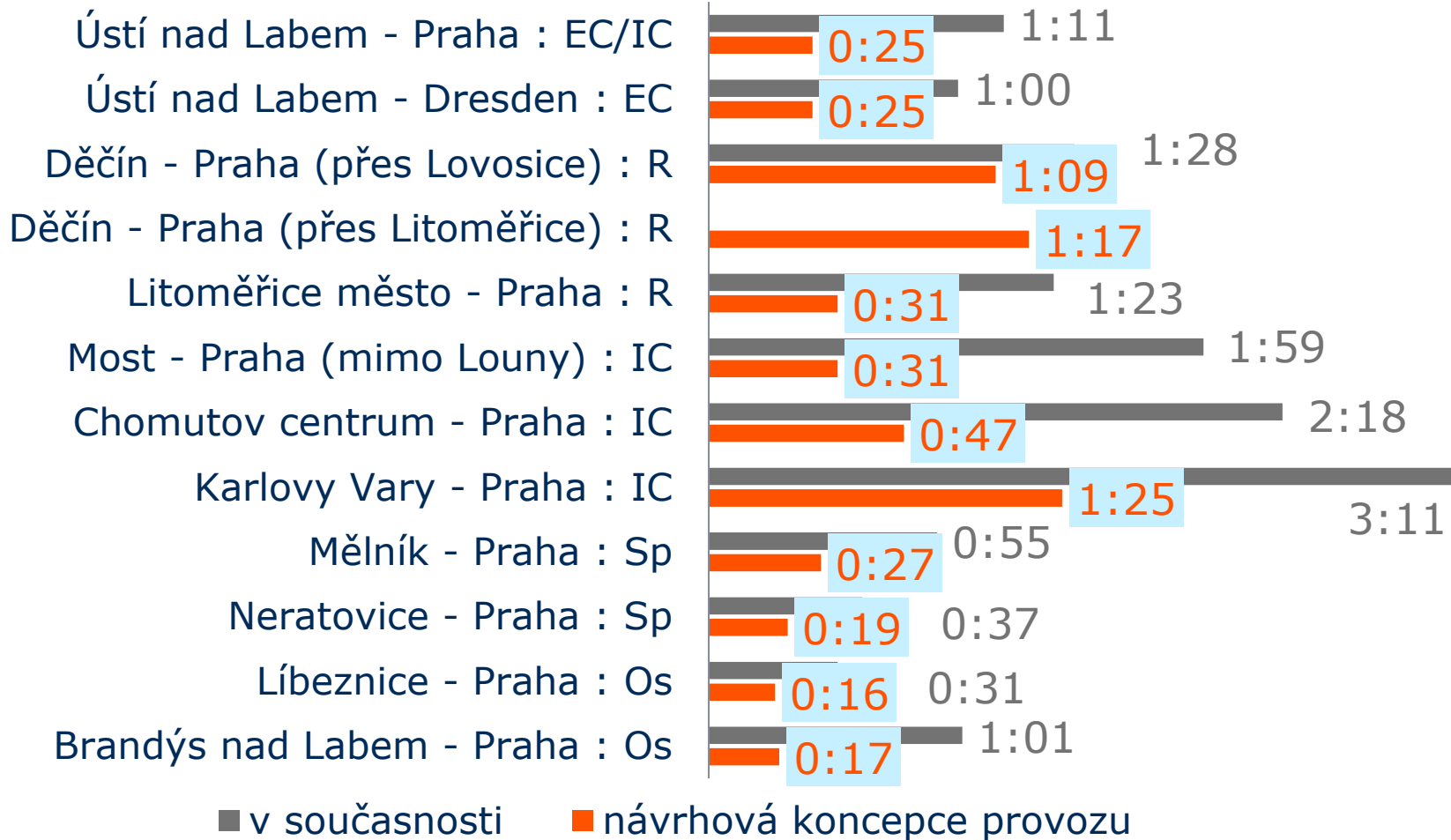
Popis projektu

Provozní koncepce



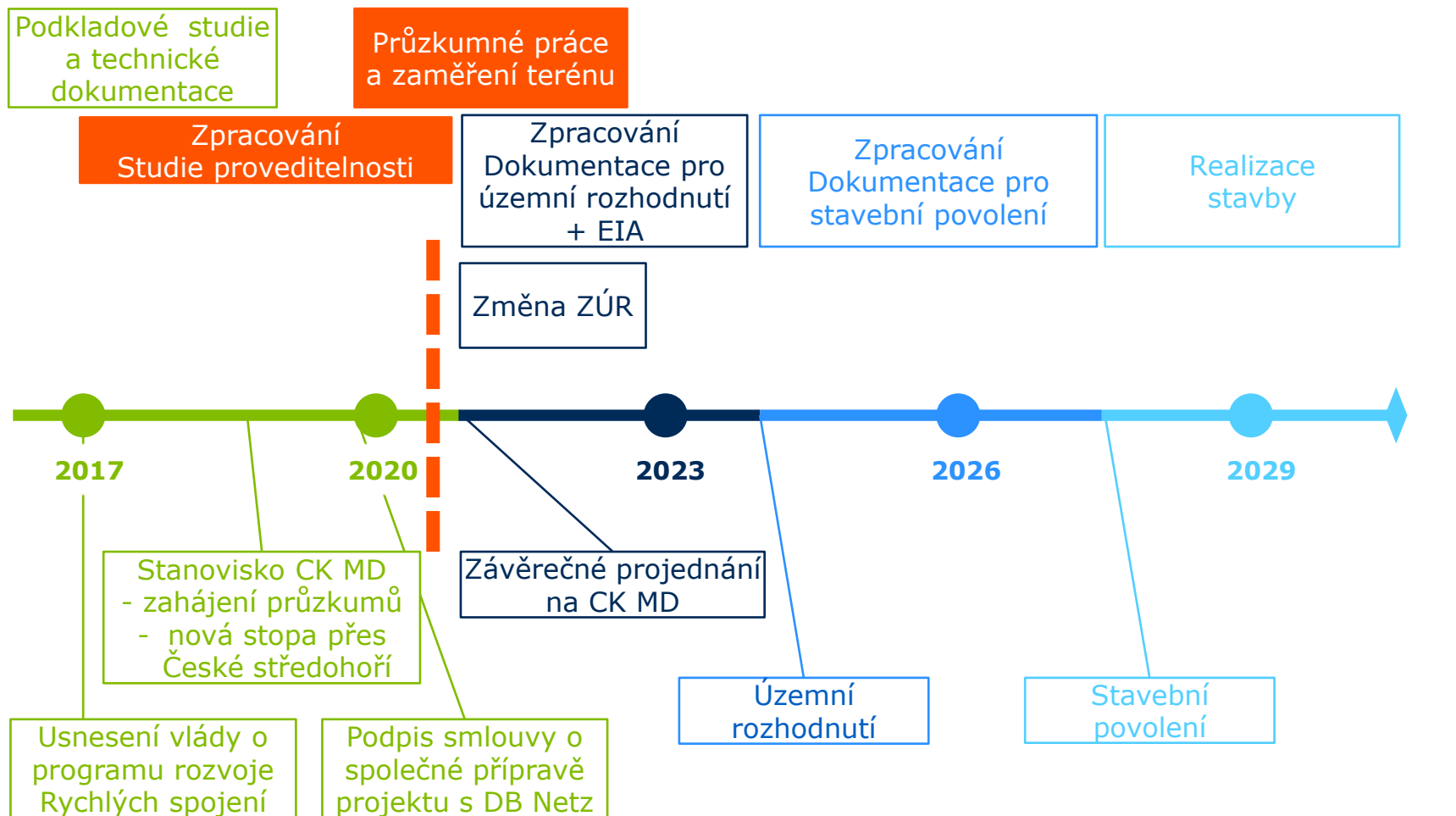
Popis projektu

Časové dostupnosti



Popis projektu

Harmonogram přípravy



Popis projektu

Harmonogram přípravy

Studie proveditelnosti (2017-2020)

I. etapa – posouzení původního koridoru

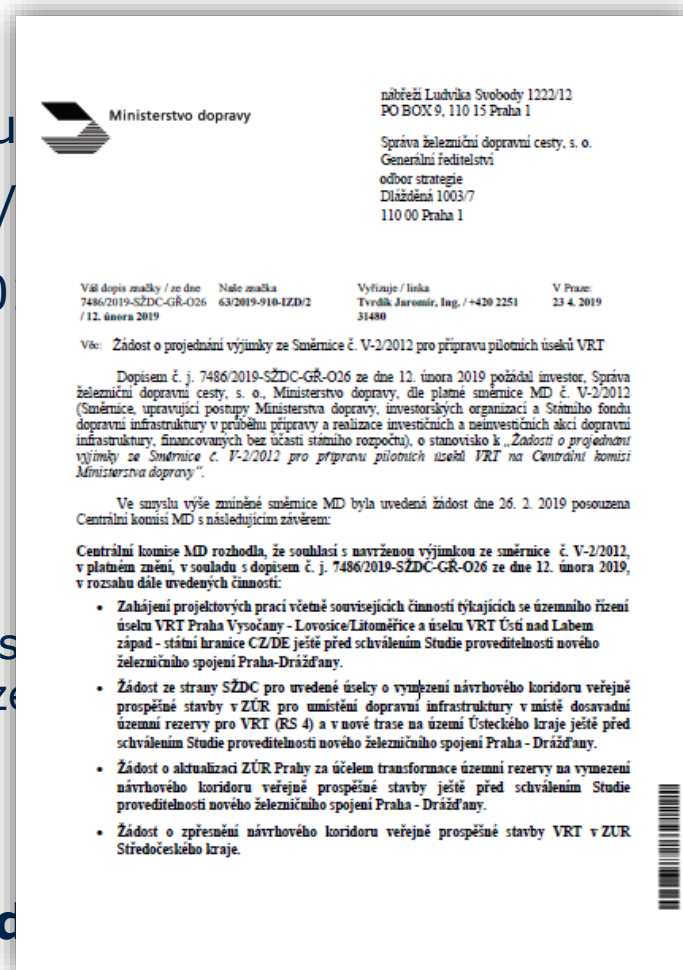
II. etapa – prověření lokálních alternativ/

Na základě výsledků I. etapy byla v 04/2012 směrnice V-2/2012 MD pro úseky:

- Praha – Vysočany – Lovosice/Litoměřice
- Ústí nad Labem západ – státní hranice

Před schválením Studie proveditelnosti

- zahájení předprojektových prací včetně SÚP (průzkumy, zaměření,...) týkajících se úseku
- žádost o pořízení změn Zásad územního
- **podkladové průzkumy a zaměření**
- **žádost o umístění návrhového koridoru (po dokončení SP; v celém úseku)**



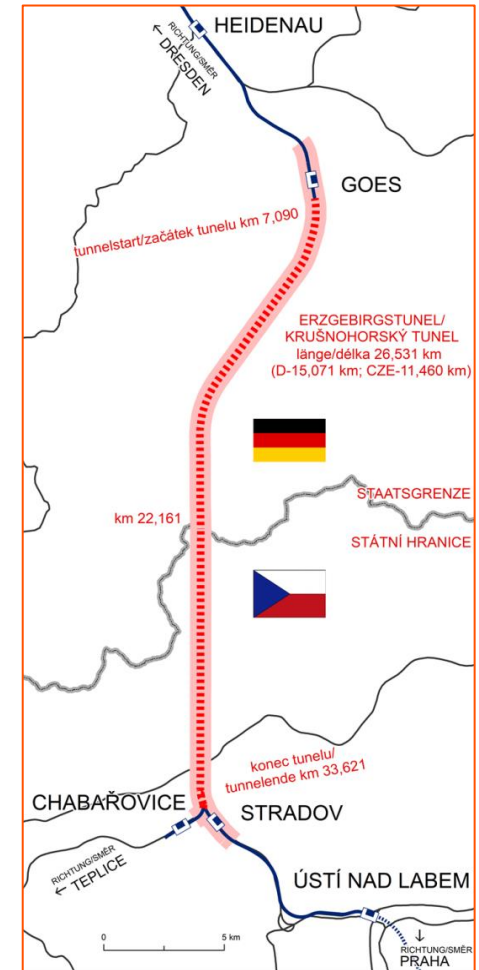


Nové železniční spojení Drážďany – Praha

Petr Provazník

Smlouva o spolupráci v oblasti projektové přípravy stavby „NOVÉ ŽELEZNIČNÍ SPOJENÍ DRÁŽĎANY – PRAHA“

- uzavřena 12/2019
- postup koordinace a společné přípravy projektu v přeshraničním úseku
- **společné zadávání veřejných zakázek**
- Krušnohorský tunel délky 26 km
- využití postupů DB Netz
- zahájení prací na dokumentaci pro územní řízení v r. 2020
- aktuální informace o postupu přípravy: <https://neubaustrecke-dresden-prag.de/>





Postup přípravy

Pavel Hruška

Průběh přípravy z hlediska pořizovaných dokumentací

Studie proveditelnosti

- Schválení Ministerstvem dopravy
- Variantní zpracování, jedno výsledné řešení
- Podklad **Aktualizace zásad územního rozvoje**

Dokumentace EIA

- Stanovisko vydává Ministerstvo životního prostředí
- Posouzení vlivů záměru na životní prostředí
- Komplexní posouzení, návrh x varianty

Dokumentace pro vydání rozhodnutí o umístění stavby

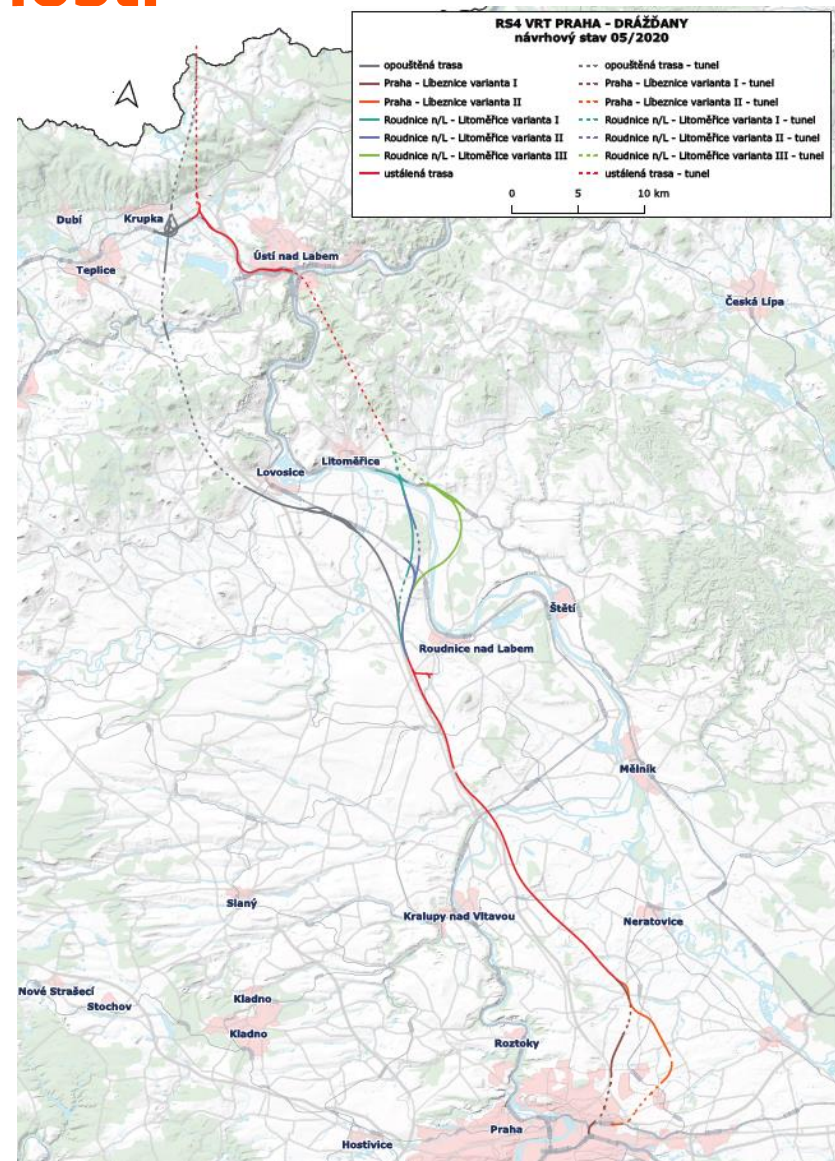
- Rozhodnutí o umístění stavby, vydává Krajský úřad
- Podrobnost pro umístění na pozemek
- Posouzení souladu se stanoviskem EIA

Projektová dokumentace

- Stavební povolení, vydávají stavební úřady
- Podrobnost pro posouzení technického řešení
- Posouzení souladu se stanoviskem EIA

Průběh přípravy Studie proveditelnosti

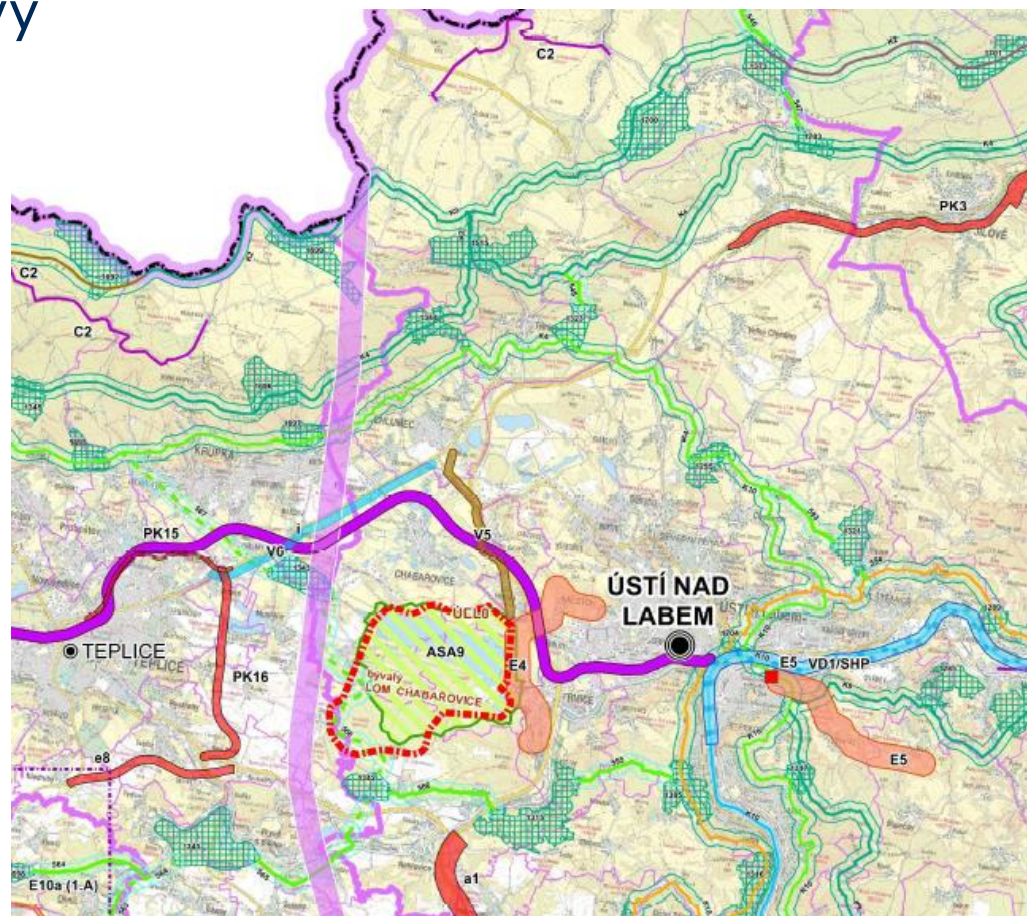
- Podrobnější zpracování pro rozhodnutí MD
 - Územní průchodnost
 - Technické zpracování
 - Environmentální vlivy
 - Socio ekonomické vlivy
 - Ekonomické hodnocení
- Podklad pro
 - aktualizaci zásad územního rozvoje
 - zpracování dokumentace EIA a DÚR



Průběh přípravy

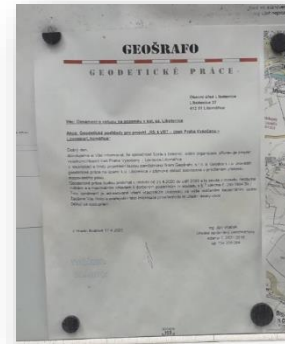
Aktualizace Zásad územního rozvoje

- Žádost na KÚ Ústeckého kraje
- Opuštění územní rezervy
- **Návrhový koridor**
 - šíře cca 200m



Průběh přípravy Územní řízení

- Průzkumy a měření
 - Geodetické zaměření
 - Přírodovědný průzkum
 - Geologický průzkum
 - Hydrogeologický průzkum
 - ...



Oznámení geodetických prací



PP Vršky pod Špičákem

Průběh přípravy Posouzení EIA

- Posouzení dopadů záměru na životní prostředí a obyvatele
- Vydává Ministerstvo životního prostředí

- Účastníci
 - žadatel
 - kraj
 - obce
 - DOSS
 - veřejnost



Propriété intellectuelle de SNCF Réseau

- Výsledkem je **Závazné stanovisko k posouzení vlivů záměru na životní prostředí**

Průběh přípravy Územní řízení

- Rozhodnutí o umístění stavby, vydává Krajský úřad
- Podrobnost zpracování pro umístění na pozemek
- Určení přesného obvodu stavby
- Uvolnění ostatních ploch návrhového koridoru
- Posouzení souladu se stanoviskem EIA

- Zákon 416/2009 Sb.
 - *Zákon o urychlení výstavby dopravní, vodní a energetické infrastruktury*
 - RS 4 Drážďany — Ústí n. Labem — Praha vč. odbočky Kralupy (Nová Ves)
 - Louny — Most

- pro potřeby zpracování dokumentace jsou pořizována měření a průzkumy

Průběh přípravy Územní řízení

- Účastníci
 - žadatel
 - obce
 - dotčené orgány státní správy
 - vlastníci pozemků, vlastníci sousedních pozemků
- Posouzení souladu se Stanoviskem EIA, MŽP
- Výsledkem je **Rozhodnutí o umístění stavby**
- Následuje Stavební řízení



Technické řešení

Pavel Hruška a Jan Janoušek



Nové železniční spojení Drážďany – Praha

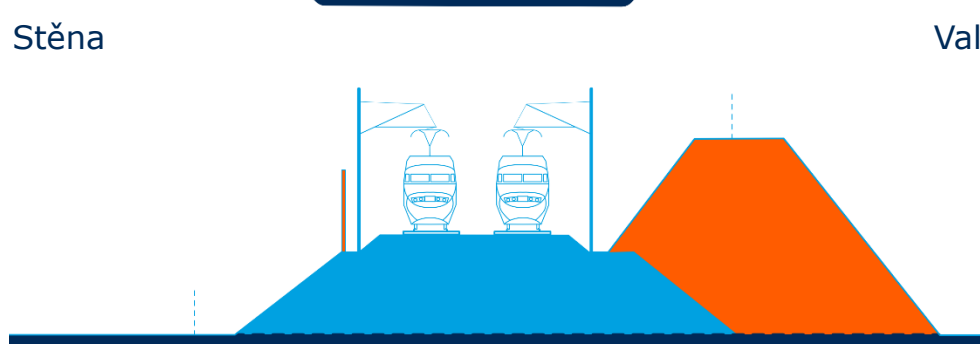
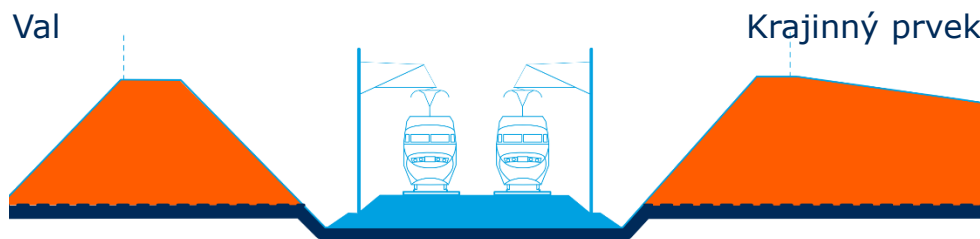
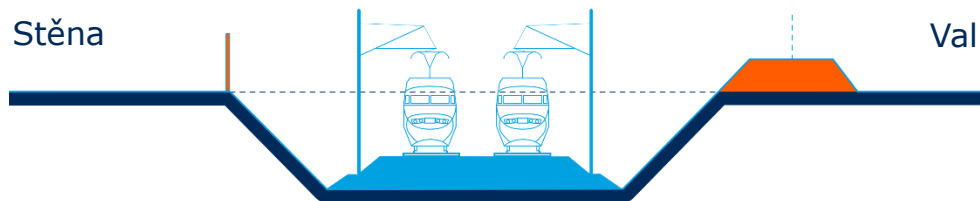
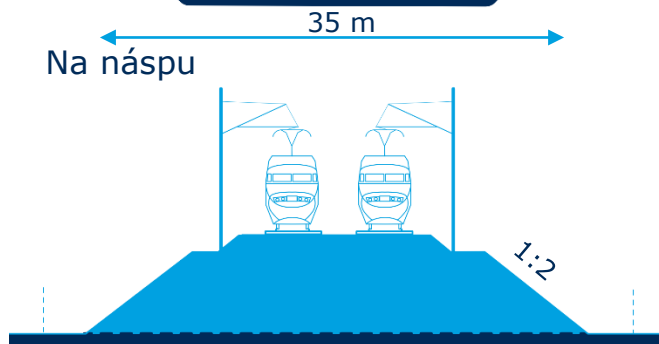
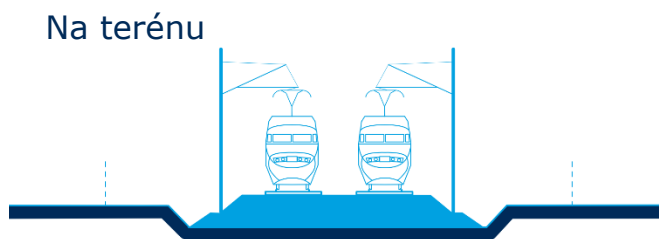
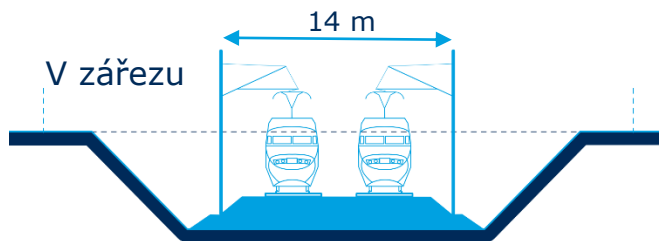
Technické řešení

Popis trasy:

- rychlost do 200km/h
- v souběhu se stávající tratí
- koordinováno s rekonstrukcí stávající tratě
- zapojení nové tratě do stanice Chabařovice



Vedení trasy a možnosti ochrany proti hluku





Diskuse

VRT@SpravaZeleznic.cz



Nové železniční spojení Drážďany – Praha

Děkuji za pozornost

Nové železniční spojení Drážďany – Praha

Petr Provazník, Pavel Hruška, Jan Janoušek

Generální ředitelství

VRT@SpravaZeleznic.cz