

Protokol o podrobné prohlídce

mostního objektu provedené dle Vyhlášky MD č. 177/95 Sb.,
a předpisu SZDC S5 Správa mostních objektů

TÚ 0201	Praha hl.n. (mimo) – Praha-Vyšehrad (včetně)	DÚ 04	Praha-Vyšehrad – Praha-Vyšehrad v.601,602,603	evd. km	3,706
Objekt	Most	šířá trať	Vžitý název: Pod Vyšehradem		
délka mostu	234,50 m	počet otvorů	3	počet kolejí na mostě	2
Elektrizace: ano		Objednatel: SZDC, s.o., OŘ Praha			
rychlost na mostě / rychlost traťová [km/h]: 60/60		traťová třída zatížení s přidruženou rychlostí C3-60			
Návrh hodnocení stavebního stavu	3/2	Vedoucí regionálního pracoviště	[REDACTED]		Rok podrobné prohlídky
2020					



Pohled zleva

Obchodní firma:

Správa železniční dopravní cesty, státní organizace
Sídlo: Praha 1 – Nové Město, Dlážděná 1003/7, PSČ 110 00

Zápis v obch. rejstříku: Městský soud v Praze, spis. značka A 48384

www.szdc.cz

Doručovací adresa:

Správa železniční dopravní cesty, státní organizace
Technická ústředna dopravní cesty,

Malletova 10/2363, 190 00 Praha 9 – Libeň

www.tudc.cz

Technická ústředna založena 1957



Tato logo prokazuje, že TUDC má zaváděn licenční systém managementu zařízením CI soulad s normou ISO 9001 a ISO 27001. Nevztahuje se na dodávky služeb nebo výrobků.

PROTOKOL O PODROBNÉ PROHLÍDCE

TU 0201 Praha hl.n. (mimo) – Praha-Vyšehrad (včetně)	Evd. km 3,706
---	----------------------

I. Celkový popis objektu

Základní údaje o mostu:

Souřadnice středu objektu: GPS: 50°04'01.000"N, 14°24'48.500"E

Délka mostu: 234,50 m (MES)

Šířka mostu: 9,50 m (13,50 m včetně chodníků pro chodce)

Výška objektu: 17,40 m (MES)

Délka přemostění: 216,00 m (MES)

Úhel křížení: 90°

Objekt: objekt kolmý

Počet kolejí: 2

Počet nosných konstrukcí: 3

Počet otvorů: 3

Elektrizace: stejnosměrná 3 kV

Přemostěná překážka: otvor č. 1 – účelová komunikace zpevněná, trvalý vodní tok - Vltava (vtok zleva)

otvor č. 2 – trvalý vodní tok - Vltava (vtok zleva)

otvor č. 3 – trvalý vodní tok - Vltava (vtok zleva), účelová komunikace zpevněná

Podmínky při podrobné prohlídce:

Teplota: 8 – 20 °C

Počasí: proměnlivě

Schéma mostního objektu:



1. Nosná konstrukce:

Konstrukce K 01

- Ocelová, trémová, příhradová - soustava násobná, nýtovaná, parabolická, s dolní prvkovou mostovkou, prostá, kolmá, ukončení kolmé
- Rozměry: rozpětí 72,00 m (MES), délka 72,55 m (MES), šířka 9,50 m
- Hlavní nosníky: 2 x zdvojené příhradové, nýtované, délka 72,55 m, výška 12,50 m (v l/2), osová vzdálenost 8,80 m
- Příčnický: 17 x plnostěnné, nýtované, výška 1,10 m, osová vzdálenost 4,80 m, délka 7,30 m
- Podélnický: 4 x plnostěnné, nýtované, výška 0,72 m, osová vzdálenost 1,80 m, délka 4,76 m
- Horní podélné ztužení hlavních nosníků (nadmostovkové): válcované L profily, spoje nýtované
- Dolní podélné ztužení hlavních nosníků: válcované L profily, spoje nýtované
- Příčné ztužení podélnický: 2 x 32 ks, válcované U profily, spoje nýtované
- Horní podélné ztužení podélnický: válcované L profily, spoje nýtované
- Uložení: ocelová vahadlová ložiska
 - na O 01 pohyblivá pětiválcová, 2 ks
 - na P 01 pevná stolicová, 2 ks
- Rok výroby: 1901 (MES)
- Rok opravy: 1987 (MES)
- Rok nátěru: 1957 (MES)

PROTOKOL O PODROBNÉ PROHLÍDCE

TU	0201	Praha hl.n. (mimo) – Praha-Vyšehrad (včetně)	Evd. km	3,706
----	-------------	--	---------	--------------

Konstrukce K 02

- Ocelová, trémová, příhradová - soustava násobná, nýtovaná, parabolická, s dolní prvkovou mostovkou, prostá, kolmá, ukončení kolmé
- Rozměry: rozpětí 72,00 m (MES), délka 72,55 m (MES), šířka 9,50 m
- Hlavní nosníky: 2 x zdvojené příhradové, nýtované, délka 72,55 m, výška 12,50 m (v l/2), osová vzdálenost 8,80 m
- Příčníky: 17 x plnostěnné, nýtované, výška 1,10 m, osová vzdálenost 4,80 m, délka 7,30 m
- Podélníky: 4 x plnostěnné, nýtované, výška 0,72 m, osová vzdálenost 1,80 m, délka 4,76 m
- Horní podélné ztužení hlavních nosníků (nadmostovkové): válcované L profily, spoje nýtované
- Dolní podélné ztužení hlavních nosníků: válcované L profily, spoje nýtované
- Příčné ztužení podélníků: 2 x 32 ks, válcované U profily, spoje nýtované
- Horní podélné ztužení podélníků: válcované L profily, spoje nýtované
- Uložení: ocelová vahadlová ložiska
 - na P 01 pohyblivá pětiválcová, 2 ks
 - na P 02 pevná stolicová, 2 ks
- Rok výroby: 1901 (MES)
- Rok opravy: 1987 (MES)
- Rok nátěru: 1957 (MES)

Konstrukce K 03

- Ocelová, trémová, příhradová - soustava násobná, nýtovaná, parabolická, s dolní prvkovou mostovkou, prostá, kolmá, ukončení kolmé
- Rozměry: rozpětí 72,00 m (MES), délka 72,55 m (MES), šířka 9,50 m
- Hlavní nosníky: 2 x zdvojené příhradové, nýtované, délka 72,55 m, výška 12,40 m (v l/2), osová vzdálenost 8,80 m
- Příčníky: 17 x plnostěnné, nýtované, výška 1,10 m, osová vzdálenost 4,80 m, délka 7,30 m
- Podélníky: 4 x plnostěnné, nýtované, výška 0,72 m, osová vzdálenost 1,80 m, délka 4,76 m
- Horní podélné ztužení hlavních nosníků (nadmostovkové): válcované L profily, spoje nýtované
- Dolní podélné ztužení hlavních nosníků: válcované L profily, spoje nýtované
- Příčné ztužení podélníků: 2 x 32 ks, válcované U profily, spoje nýtované
- Horní podélné ztužení podélníků: válcované L profily, spoje nýtované
- Uložení: ocelová vahadlová ložiska
 - na P 02 pohyblivá pětiválcová, 2 ks
 - na O 02 pevná stolicová, 2 ks
- Rok výroby: 1901 (MES)
- Rok opravy: 1987 (MES)
- Rok nátěru: 1957 (MES)

2. Spodní stavba:

Opěra O 01

- Závěrná zeď: není, navazuje konstrukce sousedního objektu
- Úložný práh: kamenné kvádry, v krajích podélně stažené ocelovými táhly
- Dřík: kamenný, pravidelné řádkování, šířka 14,00 m, výška 2,85 m
- Rok výstavby: 1901 (MES)
- Rok opravy: 1912 (MES)

Pilíř P 01

- Úložný práh: kamenné kvádry
- Dřík: kamenný, pravidelné řádkování, šířka 13,70 m, výška 6,10 m, délka 3,20 m

PROTOKOL O PODROBNÉ PROHLÍDCE

TU 0201 Praha hl.n. (mimo) – Praha-Vyšehrad (včetně)	Evd. km 3,706
---	----------------------

- Rok výstavby: 1901 (MES)
- Rok opravy: není

Pilíř P 02

- Úložný práh: kamenné kvádry
- Dřík: kamenný, pravidelné řádkování, šířka 13,70 m, výška 6,10 m, délka 3,20 m
- Rok výstavby: 1901 (MES)
- Rok opravy: není

Opěra O 02

- Závěrná zeď: kamenná, pravidelné řádkování
- Úložný práh: kamenné kvádry
- Dřík: kamenný, pravidelné řádkování, šířka 14,00 m, výška 7,20 m
- Křídla: svahová šikmá, kamenná, pravidelné řádkování, římsy kamenné, délka vlevo 10,20 m, vpravo 7,20 m
- Rok výstavby: 1901 (MES)
- Rok opravy: není

3. Železniční svršek:

Číslováno dle dopravního (pořadového) číslování

Kolej č. 1 (1), (K01 – K03)

- Směrové uspořádání koleje po délce objektu: v přímé
- Výškové uspořádání koleje po délce objektu: nezjištěno
- Tvar kolejnic: 20 49 E1
- Tvar podkladnic: žebrové s pružnou svěrkou
- Mostnice: 122 + 123 + 121 ks, bukové, 240/260/2450 mm, uložené plošně se svislými mostnicovými šrouby, světlost mostnic 265 – 440 mm, s protištěpnými deskami
- Pozednice: pouze na opěře O 02, buková 200/265/2500 mm
 - osová vzdálenost – mostnice, pozednice č. 2 – 390 mm
 - pozednice č. 2, pražec – 510 mm
- Pražce ve výběžích: dubové
- Pojistné úhelníky: 160/100/14 mm, vzdálenost od pojížděné hrany kolejnic 180 mm, na začátku navazují na sousední objekt
- Poloha kolejnicových styků: nejsou
- Poloha dilatačních zařízení: celkem 3 x, před K 01, na konci K 01, na konci K 02
- Kolejové lože ve výběžích: šterkové, uzavřené

Kolej č. 2 (2), (K01 – K03)

- Směrové uspořádání koleje po délce objektu: v přímé
- Výškové uspořádání koleje po délce objektu: nezjištěno
- Tvar kolejnic: S49
- Tvar podkladnic: žebrové (ve 2. polovině K 03 pružné svěrky PANDROL)
- Mostnice: 123 + 123 + 122 ks, dřevěné, 260/250/2500 mm, uložené plošně se svislými mostnicovými šrouby, světlost mostnic 270 – 390 mm, opáskované
- Pozednice: pouze na opěře O 02, dřevěná 260/250/2500 mm,
 - osová vzdálenost – mostnice, pozednice č. 2 – 380 mm
 - pozednice č. 2, pražec – 560 mm
- Pražce ve výběžích: dřevěné
- Pojistné úhelníky: 160/100/14 mm, vzdálenost od pojížděné hrany kolejnic 180 mm, na začátku navazují na sousední objekt
- Poloha kolejnicových styků: nejsou

PROTOKOL O PODROBNÉ PROHLÍDCE

TU	0201	Praha hl.n. (mimo) – Praha-Vyšehrad (včetně)	Evd. km	3,706
----	-------------	--	---------	--------------

- Poloha dilatačních zařízení: celkem 3 x, před K 01, na konci K 01, na konci K 02
- Kolejové lože ve výběžích: šterkové, uzavřené

4. Vybavení mostu:**Podlahy**

- Podlahy v kolejích: v levé koleji snesené, ocelové plechy, rýhované i s oválnými výstupky, upevněné vrtulemi k mostnicím, podložené ocelovými profily
- Podlahy na hlavách: nejsou
- Podlaha mezi kolejemi: ocelové rýhované plechy, upevněné šrouby ke 3 válcovaným U profilům uloženým na příčnicích
- Podlahy na vnitřních chodnicích: ocelové plechy, rýhované i s oválnými výstupky, upevněné šrouby ke 2 válcovaným U profilům uloženým na příčnicích

Zábradlí

- Popis zábradlí: na NK pásovina nýtovaná ke svislícím a diagonálám hl. nosníků, ve výběhu č. 2 svařované městského typu
- Počet madel/příčlí: na NK - 1/0, ve výběhu č. 2 - 1/1 + svislá výplň
- Výška zábradlí nad pochozí plochou:
 - vlevo 1,10 m
 - vpravo 1,12 m
- Délka zábradlí:
 - vlevo i vpravo na NK 234,50 m
 - ve výběhu č. 2 vlevo 12,60 m, vpravo 14,83 m
- Počet sloupků:
 - vlevo ve výběhu č. 2 - 7 ks
 - vpravo ve výběhu č. 2 - 7 ks
- Dilatace zábradlí: oddělené vzduchovými mezerami
- Upevnění sloupků ve výběhu č. 2: vlevo kotvené do betonové zídky 4ks šroubů přes patní desky (podkladnice), vpravo přivařené ke kolejnici
- Půdorysný tvar: vpravo přímé, vlevo ve výběhu č. 2 lomené
- Ukolejnění, vodivé propojení: ne

Bezpečnostní nátěry a výstražné tabulky

- Čela hlavních nosníků opatřena pásky s bezpečnostním nátěrem
- Výstražné tabulky – 1x chybí, 2x bez výplně, 1x uvolněná

Jiná a cizí zařízení a okolí objektu

- V horních částech hlavních nosníků uchyceny konzoly trakčního vedení
- Vlevo i vpravo za objektem světelné návěstidlo
- Vlevo i vpravo za objektem rychlostníky
- Na konstrukcích a pilířích osazené světelné navigace a tabule pro lodní dopravu
- Z pohledu konstrukce K 01 nad chodníkem u opěry O 01 umístěny ochranné vlnité plechy proti spadu
- V levé dolní části opěry O 02 umístěn geodetický bod
- Z vnějších stran mostu vedeny lávky pro chodce šířky 1,83 m (mimo správu SŽDC) – příčné dřevěné fošny, šroubované k válcovaným profilům uloženým na chodníkových konzolách, lávky odděleny pletivem
- Z pohledu lávek vedeny plechové kabelové žlaby 200/220 mm a PVC trubky
- Na zábradlí levé lávky pro chodce vedeny 3 ks ocelových trubek
- Přejezd k mostu možný, k opěře O 01 ulicí Rašínovo nábřeží, k opěře O 02 ulicí Strakonická

PROTOKOL O PODROBNÉ PROHLÍDCE

TU 0201 Praha hl.n. (mimo) – Praha-Vyšehrad (včetně)	Evd. km 3,706
---	----------------------

5. Přejechy do trati:

- Na začátku navazuje sousední objekt, na konci plynulé

6. Prostorové uspořádání na objektu a pod ním:

6.1 Prostorové uspořádání na objektu:

- Poloha osy koleje č. 1 k ose mostovky nosné konstrukce K 01:

	u 1. mostnice	u 61. mostnice	u 122. mostnice
posun	vlevo o 12 mm	vpravo o 1,5 mm	vpravo o 1 mm

- Poloha osy koleje č. 1 k ose mostovky nosné konstrukce K 02:

	u 1. mostnice	u 61. mostnice	u 123. mostnice
posun	0 mm	vpravo o 8 mm	vlevo o 2 mm

- Poloha osy koleje č. 1 k ose mostovky nosné konstrukce K 03:

	u 1. mostnice	u 61. mostnice	u 121. mostnice
posun	vpravo o 7 mm	vpravo o 13 mm	vlevo o 2 mm

- Poloha osy koleje č. 2 k ose mostovky nosné konstrukce K 01:

	u 1. mostnice	u 61. mostnice	u 123. mostnice
posun	vpravo o 12 mm	vpravo o 5 mm	vpravo o 10 mm

- Poloha osy koleje č. 2 k ose mostovky nosné konstrukce K 02:

	u 1. mostnice	u 61. mostnice	u 123. mostnice
posun	vlevo o 1,5 mm	vpravo o 3 mm	0 mm

- Poloha osy koleje č. 2 k ose mostovky nosné konstrukce K 03:

	u 1. mostnice	u 61. mostnice	u 122. mostnice
posun	vpravo o 4 mm	vpravo o 2 mm	vpravo o 8 mm

- Vzdálenost vnitřního líce **koutových výztuh hl. nosníků K 01** od os kolejí č. 1 a 2:

	na začátku	uprostřed	na konci
vlevo	1900 mm	1910 mm	1920 mm
vpravo	1900 mm	1910 mm	1910 mm

- Vzdálenost vnitřního líce **koutových výztuh hl. nosníků K 02** od os kolejí č. 1 a 2:

	na začátku	uprostřed	na konci
vlevo	1910 mm	1930 mm	1910 mm
vpravo	1900 mm	1910 mm	1910 mm

- Vzdálenost vnitřního líce **koutových výztuh hl. nosníků K 03** od os kolejí č. 1 a 2:

	na začátku	uprostřed	na konci
vlevo	1910 mm	1920 mm	1900 mm
vpravo	1910 mm	1920 mm	1900 mm

- Vzdálenost vnitřního líce **zábradlí ve výběhu č. 2** od os kolejí č. 1 a 2:

	na začátku	na konci
vlevo	2900 mm	3020 mm
vpravo	2880 mm	2860 mm

PROTOKOL O PODROBNÉ PROHLÍDCE

TU	0201	Praha hl.n. (mimo) – Praha-Vyšehrad (včetně)	Evd. km	3,706
----	-------------	--	---------	--------------

- Vzdálenost vnitřní hrany **římsy ve výběhu č. 2** od os kolejí č. 1 a 2:

	na začátku	na konci
vlevo	2780 mm	2840 mm
vpravo	2680 mm	2650 mm

- Vzdálenost vnitřních líců **světelných návěstidel ve výběhu č. 2** od os kolejí č. 1 a 2:

vlevo	2180 mm
vpravo	2190 mm

- Koutové výztuhy hlavních nosníků a světelná návěstidla ve výběhu č. 2 zasahují do VSMP, čela nosníků opatřena pásy s bezpečnostními nátěry

- Osová vzdálenost koleje č. 1 od osy koleje č. 2:

	na začátku	uprostřed	na konci
na K 01	3840 mm	3820 mm	3800 mm
na K 02	3790 mm	3800 mm	3810 mm
na K 03	3790 mm	3810 mm	3820 mm

- Volná výška nad temenem kolejnice pod nadmostovkovým ztužením: 5,66 m (měřeno na konci konstrukce K 03)

6.2 Prostorové uspořádání pod objektem:

- Kolmá světlost otvoru č. 1: 70,00 m
- Kolmá světlost otvoru č. 2: 70,00 m
- Kolmá světlost otvoru č. 3: 69,85 m
- Volná výška v otvoru č. 1: 2,65 m (nejmenší naměřená vlevo nad chodníkem u opěry O 01)
7,05 m (nejmenší naměřená vlevo nad nábrežím)
8,25 m (nejmenší naměřená nad vodním tokem)
- Volná výška v otvoru č. 3: 7,75 m (nejmenší naměřená vlevo nad komunikací u opěry O 02)

II. Popis závad a poruch

1. Stav nosné konstrukce:

Konstrukce K 01

Vlastní konstrukce:

- PKO konstrukce celkově porušená na 30 – 40% plochy, popraskaná, odlupuje se, prostupuje koroze
- Místa značné znečištění prvků při dolních pásech ptačím trusem
- V místech 8. 9. a 10. svislic odebrané vzorky oceli (vypálené otvory)
- Chování konstrukce při průjezdu vlaku klidné

Hlavní nosníky:

- Horní pásnice povrchově korodují, důlková oslabení do 2 mm, hlavy nýtů na horních pásech bez nátěru a korodují
- Diafragmy nad příčnický oslabené do 5 mm
- Dolní krční úhelníky silně korodují, vnitřní korozně oslabené až o 5 mm, narůstá plátková koroze až 10 mm, horší stav vlevo, v 1. příhradě vlevo vnitřní úhelník má dolní hranu v délce 0,80 m oslabenou s okraji do ostra, hrana úhelníku vykorodovaná do hl.**

PROTOKOL O PODROBNÉ PROHLÍDCE

TU	0201	Praha hl.n. (mimo) – Praha-Vyšehrad (včetně)	Evd. km	3,706
----	------	--	---------	-------

až 15 mm, hlavy nýtů na dolních pásech oslabené až o 70%, jednotlivě oslabené zcela, přeplátovací pásnice u svislic truhlíků oslabené o 5 – 6 mm, jednotlivě oslabené s okraji do ostra, hlavy nýtů oslabené o 70%, místy zkorodovány zcela

- Mezi úhelníky diagonál místy narůstá štěrbinová koroze, tloušťky až 20 - 30 mm, mírné deformace úhelníků, korozní oslabení až do ostra, pásy diagonál místy korozně oslabené a vykorodované
- Levý nosník: zdvojené úhelníky svislic nad stykovými deskami a stykové desky v dolní části různě korozně oslabené, u svislic č. 1, 2, 4, 16 a 17 úhelníky prokorodované, v délkách až 70 mm, místy s okraji do ostra, na začátku vlevo i vpravo dolní přeplátování desky oslabené 4 – 6 mm, narůstá koroze (viz foto č. 3)
- Dolní krční úhelník v místě 3. svislice prokorodovaný
- Pravý nosník: **Úhelníky u stykových desek silně korozně oslabené, na svislici č. 8 u stykové desky úhelník zkorodovaný zcela v délce 60 mm**, u svislice č. 3 a č. 4 úhelník oslabený o 5 mm
- Zdvojené úhelníky svislic nad stykovými deskami a stykové desky v dolní části různě korozně oslabené, u svislic č. 1, 2, 4, 14, 16 a 17 úhelníky prokorodované, v délkách až 60 mm, místy s okraji do ostra
- Na konci u ložiska vnitřní dolní hrana korozně oslabená do hl. 30 mm, příruba bez nátěru a koroduje s okraji do ostra do výšky 120 mm
- Dolní krční úhelník v místě 3. svislice prokorodovaný
- Jeden úhelník 1. svislice deformovaný ve směru staničení až o 20 mm v délce až 200 mm

Příčnický:

- Horní pásnice korodují, důlková oslabení do 2 mm, hlavy nýtů na horních pásech oslabené, krční úhelníky v koncích oslabené o 1 - 3 mm
- Na 1. příčnicku v horní části chybí 2 nýty
- Na 4. a 5. příčnicku chybí vždy 1 nýt na dolní pásnici pod 4. podélníkem
- Na 4. a 3. příčnicku chybí vždy 1 matice šroubu na dolní pásnici pod 4. podélníkem

Podélníky:

- **V horní pásnici 4. podélníku mezi mostnicemi č. 6 a 7 příčná trhлина v délce 180 mm** (viz foto č. 1)
- Horní pásnice korodují, pod mostnicemi oslabené o 2 - 3 mm, hlavy nýtů místy oslabené
- Horní pásnice 1. podélníku v poli pod mostnicí mírně deformovaná
- Na horní pásnici 1. podélníku pod mostnicí č. 6 volné 2 nýty z vnější strany a 1 nýt z vnitřní strany
- Na horní pásnici 3. podélníku pod mostnicí č. 7 volné 2 nýty z vnější strany a 3 nýty z vnitřní strany
- Na horní pásnici 4. podélníku pod mostnicí č. 2 volný 1 nýt z vnitřní strany
- Na horní pásnici 4. podélníku mezi mostnicemi č. 4 a 5 chybí 1 nýt z vnitřní strany
- Na horní pásnici 4. podélníku pod mostnicí č. 7 volný 1 nýt z vnější strany a 3 nýty z vnitřní strany (viz foto č. 2)
- Horní pásnice 1. a 2. podélníku mezi mostnicemi ošetřeny PKO při výměně mostnic
- Na dolní pásnici 4. podélníku chybí celkem 5 ks nýtů (5. pole 2 x, 6. pole 2 x, 7. pole 1 x)
- Na dolní pásnici 2. podélníku chybí 1 nýt v 7. poli

Ztužení:

- Nadmostovkové ztužení silně koroduje, bez nátěru 100% plochy (Ri 5)
- Stykové desky dolního podélného ztužení hlavních nosníků u všech ložisek oslabené s okraji do ostra, stykové desky prokorodované, hlavy nýtů oslabené, narůstá plátková koroze až 15 mm, v ostatních příhradách desky oslabené o 1 - 3 mm, hlavy nýtů oslabené jednotlivě až o 30%
- Příčné a podélné ztužené podélníků – porušená PKO na 30% plochy (Ri 5), prostupuje koroze

PROTOKOL O PODROBNÉ PROHLÍDCE

TU	0201	Praha hl.n. (mimo) – Praha-Vyšehrad (včetně)	Evd. km	3,706
----	-------------	--	---------	--------------

Ložiska:

- Pohyblivá ložiska na O 01 zanesená, znečištěná, PKO porušená na 10% plochy (Ri 5), prostupuje koroze, válce nepromazané
- PKO pevných ložisek na P 01 porušená na 5% plochy (Ri 4), jednotlivě prostupuje koroze
- Na levém i pravém ložisku na O 01 chybí vždy 1 šroub v upevnění ložiska k nadložiskové desce
- Na levém i pravém ložisku na P 01 chybí vždy 1 šroub v upevnění ložiska k nadložiskové desce

Od PPM 2017 došlo k výměně mostnic v koleji č. 1 (1) + ošetření horních pásnic 1. a 2. podélníku PKO mezi mostnicemi

Konstrukce K 02

Vlastní konstrukce:

- PKO konstrukce celkově porušená na 30 – 40% plochy, popraskaná, odlupuje se, prostupuje koroze
- Místy značné znečištění prvků při dolních pásech ptačím trusem
- V místech 8. 9. a 10. svislic odebrané vzorky oceli (vypálené otvory)
- Chování konstrukce při průjezdu vlaku klidné

Hlavní nosníky:

- Horní pásnice povrchově korodují, důlková oslabení do 2 mm
- Hlavy nýtů na horních pásech místy korozně oslabené
- U všech diagonál mezi úhelníky narůstá štěrbinová koroze 20 - 30 mm, mírné deformace úhelníků, korozní oslabení až do ostra, pásy diagonál místy korozně oslabené a vykorodované
- Stojiny hl. nosníků pod diagonálami jednotlivě oslabené o 4 - 5 mm - **narůstá plátková koroze až 10 mm, v příhradě č. 2 vlevo dolní příruba úhelníku oslabená s okraji do ostra – hrana koroduje do hl. až 40 mm**
- Dolní příruby vnitřních úhelníků mají hrany oslabené s okraji do ostra, pod každou svislicí přeplátovací deska silně oslabená - koroduje s okraji do ostra, na začátku vlevo i vpravo úhelník prokorodovaný, vlevo u 6. svislice prokorodovaný, vlevo ve 3. příhradě 3 x prokorodovaná přeplátovací pásnice
- **Vlevo pod svislicí č. 2 a 3 a vpravo pod 1. svislicí deska prokorodovaná, hlavy nýtů na dolních pásech oslabené až o 70%, jednotlivě zcela** (viz foto č. 5)
- Vlevo dolní krční úhelníky u 16. svislice prokorodované
- Vlevo v příhradě č. 3 stykový plech oslabený s okraji do ostra, **jednotlivě hrany oslabené do hl. až 30 mm, všechny svislice mají silné oslabení do výšky až 50 mm**
- Zdvojené úhelníky svislic levého nosníku nad stykovými deskami a stykové desky v dolní části různě korozně oslabené, u svislic č. 1, 4, 16 a 17 úhelníky prokorodované, v délkách až 60 mm, místy s okraji do ostra
- Zdvojené úhelníky svislic pravého nosníku nad stykovými deskami a stykové desky v dolní části různě korozně oslabené, u svislic č. 1, 4, 14 a 17 úhelníky prokorodované, v délkách až 60 mm, místy s okraji do ostra
- Jeden úhelník 1. svislice vpravo deformovaný ve směru staničení až o 20 mm v délce až 200 mm

Příčníky:

- Horní pásnice korodují, důlková oslabení do 2 mm, hlavy nýtů na horních pásech s korozi, krční úhelníky v koncích oslabené o 1 - 3 mm, PKO porušená na 50% plochy (Ri 5)
- Na posledním příčníku chybí 1 nýt na dolní pásnici vpravo

Podélníky:

- **V horní pásnici 2. podélníku pod mostnicí č. 75 šikmá trhlinka v délce cca 550 mm** (viz foto č. 4)

PROTOKOL O PODROBNÉ PROHLÍDCE

TU 0201 Praha hl.n. (mimo) – Praha-Vyšehrad (včetně)	Evd. km 3,706
---	----------------------

- Horní pásnice korodují, pod mostnicemi oslabené o 2 - 3 mm, porušení nátěrů na 50% plochy (Ri 5), z pohledu chybí vlevo lokálně nýty (pravděpodobně nemožnost vložení)
- V příhradě č. 7 chybí jeden nýt (vodorovný) v horní části 4. podélníku
- Horní pásnice 1. a 2. podélníku mezi mostnicemi ošetřeny PKO při výměně mostnic

Ztužení:

- Nadmostovkové ztužení koroduje, bez nátěru 60% plochy (Ri 5)
- Dolní podélné ztužení hl. nosníků, horní podélné podélníků a příčné podélníků na začátku i konci u ložisek stykové desky oslabené o 3-4 mm, hrany oslabené s okraji do ostra, narůstá plátková koroze až 3 mm, v ostatních polích desky oslabené až o 2 mm, na začátku vpravo deska prokorodovaná

Ložiska:

- Pohyblivá ložiska na P 01 zanesená, znečištěná, PKO porušená na 10% plochy (Ri 5), prostupuje koroze, válce nepromazané
- PKO pevných ložisek na P 02 porušená na 5% plochy (Ri 4), jednotlivě prostupuje koroze
- Na levém i pravém ložisku na P 01 chybí 1 šroub v upevnění ložiska k nadložiskové desce (vpravo matice)
- Na levém ložisku na P 02 chybí 1 šroub v upevnění ložiska k nadložiskové desce (viz foto č. 6)

Od PPM 2017 došlo k výměně mostnic v koleji č. 1 (1) + ošetření horních pásnic 1. a 2. podélníku PKO mezi mostnicemi

Konstrukce K 03

Vlastní konstrukce:

- PKO konstrukce celkově porušená na 30 – 40% plochy, popraskaná, odlupuje se, prostupuje koroze
- Místa značné znečištění prvků při dolních pásech ptačím trusem
- V místech 8. 9. a 10. svislic odebrané vzorky oceli (vypálené otvory)
- Chování konstrukce při průjezdu vlaku klidné

Hlavní nosníky:

- Horní pásnice po celé délce silně korodují, důlkové oslabení do 2 mm
- **Stykové desky pod svislicemi na dolním páse oslabené o 6 - 7 mm, oslabené s okraji do ostra, hlavy nýtů oslabené až o 70%, jednotlivě zkorodovány zcela**
- Dolní krční úhelníky oslabené o 5 - 6 mm, narůstá plátková koroze až 5 mm, hlavy nýtů na dolních pásech oslabené až o 50%, jednotlivě i více
- Mezi úhelníky diagonál místy narůstá štěrbinová koroze 20 - 30 mm, mírné deformace úhelníků, vpravo na 13. diagonále prokorodovaný úhelník, na 14. prokorodovaný pásek mezi úhelníky, místy oslabení úhelníků do ostra
- Svislice v dolní části silně oslabené
- Zdvojené úhelníky svislic levého nosníku nad stykovými deskami a stykové desky v dolní části různě korozně oslabené, vlevo u svislic č. 1, 2, 4, 14, 16 a 17 úhelníky prokorodované
- Zdvojené úhelníky svislic pravého nosníku nad stykovými deskami a stykové desky v dolní části různě korozně oslabené, vlevo u svislic č. 1, 4, 14, 16 a 17 úhelníky prokorodované
- V konci z pohledu levého nosníku chybí část dolní pásnice (plech spojující dolní pásy) v délce cca 1,00 m

Příčníky:

- PKO porušená na 50% plochy (Ri 5), koroze
- Horní pásnice korodují, důlkové oslabení do 2 mm, hlavy nýtů na horních pásech bez nátěru a korodují, krční úhelníky v koncích oslabené o 2 - 3 mm (viz foto č. 8)
- Na dolní pásnici 15. příčníku pod 1. podélníkem povoleno 3 ks šroubů

Podélníky:

- **V horní pásnici 4. podélníku pod mostnicí č. 67 šikmá trhлина v délce cca 120 + 40 mm (v PPM 2017 nevidováno), (viz foto č. 7)**
- PKO porušená na 50% plochy (Ri 5), koroze

PROTOKOL O PODROBNÉ PROHLÍDCE

TU 0201 Praha hl.n. (mimo) – Praha-Vyšehrad (včetně)	Evd. km 3,706
---	----------------------

- Horní pásnice korodují, pod mostnicemi oslabené o 2 - 3 mm, z pohledu chybí vlevo lokálně nýty (pravděpodobně nemožnost vložení)
- Horní pásnice 1. a 2. podélníku mezi mostnicemi ošetřeny PKO při výměně mostnic

Ztužení:

- Nadmostovkové ztužení koroduje, bez nátěru 60% plochy (Ri 5)
- Dolní podélné ztužení hl. nosníků, horní podélné podélníků a příčné podélníků na začátku i konci u ložisek stykové desky oslabené o 3-4 mm, hrany oslabené s okraji do ostra, narůstá plátková koroze až 3 mm, v ostatních polích desky oslabené až o 2 mm, na začátku vpravo deska prokorodovaná

Ložiska:

- Pohyblivá ložiska na P 02 zanesená, znečištěná, PKO porušená na 10% plochy (Ri 5), prostupuje koroze, válce nepromazané
- PKO pevných ložisek na O 02 porušená na 5% plochy (Ri 4), jednotlivě prostupuje koroze
- Na dolní desce levého ložiska na P 02 ve střední části příčná trhlinka šířky 1 mm (viz foto č. 9)
- Na levém i pravém ložisku na O 02 chybí vždy 1x šroub v upevnění ložiska k nadložiskové desce

Od PPM 2017 došlo k výměně mostnic v koleji č. 1 (1) + ošetření horních pásnic 1. a 2. podélníku PKO mezi mostnicemi, došlo k viditelnému zhoršení stavu – trhlinka v horní pásnici 4. podélníku

2. Stav spodní stavby:**Opěra O 01****Úložný práh:**

- Spárování místy popraskané
- Levý rohový kvádr odtržený a vysunutý až o 40 mm (viz foto č. 10)
- Pravý rohový kvádr odtržený a vysunutý až o 60 mm, spárování vypadané
- PKO ocelových táhel v krajích zničená na 100% plochy, koroze
- Horní plocha úložného prahu znečištěná

Dřík:

- Vlevo i vpravo ve spárách patrné jednotlivé drobné průsaky vody s výluhy pojiva
- Spárování zdiva jednotlivě popraskané
- Znečištění spreji

Od PPM 2017 nedošlo k viditelnému zhoršení stavu

Pilíř P 01**Úložný práh:**

- Pod pravým ložiskem K 02 šikmá trhlinka na horní ploše kvádru, šířky 1 – 2 mm (viz foto č. 11)
- Spárování místy popraskané
- Horní plocha mírně zanesená

Dřík:

- Spárování zdiva místy popraskané, jednotlivě vypadané
- Jednotlivě patrné výluhy pojiva (viz foto č. 12)
- Z pravé boční strany mírný nárůst mechu a mikroflór
- Stopy po stékání vody

Od PPM 2017 nedošlo k viditelnému zhoršení stavu

PROTOKOL O PODROBNÉ PROHLÍDCETU **0201** Praha hl.n. (mimo) – Praha-Vyšehrad (včetně)Evd. km **3,706****Pilíř P 02**

Úložný práh:

- Kvádr pod levým ložiskem K 03 na horní ploše 2 x prasklý, v rozích, šířka trhlin až 5 mm (viz foto č. 13)
- Spárování místy popraskané
- Horní plocha mírně zanesená

Dřík:

- Spárování zdiva místy popraskané, jednotlivě vypadané
- Jednotlivě patrné výluhy pojiva
- Z pravé boční strany mírný nárůst mikroflór a v horní části pod úložným prahem ve spárování zachycená náletová vegetace (stromek)
- Stopy po stékání vody

Od PPM 2017 nedošlo k viditelnému zhoršení stavu

Opěra O 02

Závěrná zeď:

- Spárování místy popraskané, betonové plomby vlevo i vpravo s trhlínami šířky až 2 mm
- Vpravo v horní části pod chodníkem uvolněné 2 kameny (viz foto č. 14)
- Nově mezi kolejemi trojice panelů proti spadu štěrku

Úložný práh:

- Spárování místy porušené, vpravo narůstá náletová vegetace
- Horní plocha úložného prahu silně zanesená nečistotami a štěrkem

Dřík:

- Místy patrné průsaky vody s výluhy pojiva (viz foto č. 15)
- Spárování zdiva místy popraskané a vypadané

Křídlo vlevo:

- Jednotlivě trhliny ve spárování zdiva, v horní části i vypadané
- Jednotlivé kameny popraskané, prasklé
- Jednotlivé kameny zejména v horní části povrchově zvětřelé do hloubky až 40 mm
- Křídlo odtržené od opěry

Křídlo vpravo:

- Jednotlivě trhliny ve spárování zdiva, v horní části i vypadané
- Jednotlivé kameny popraskané, prasklé
- Místní nárůst náletové vegetace ve spárování
- Opěrná zeď před křídlem rozvolněná a vykloněná se svahem

Od PPM 2017 nedošlo k viditelnému zhoršení stavu

3. Stav železničního svršku:

Číslováno dle dopravního (pořadového) číslování

Kolej č. 1 (1), (K01 – K03)

Kolejnice:

- Bez zjevných závad a poruch

Podkladnice:

- Bez zjevných závad a poruch

Upevnění na NK:

- Levý kolejnicový pás – držebnost upevňovadel dobrá
- Pravý kolejnicový pás – držebnost upevňovadel dobrá

Upevnění ve výběhu č. 2:

- Levý kolejnicový pás – držebnost upevňovadel dobrá
- Pravý kolejnicový pás – držebnost upevňovadel dobrá

PROTOKOL O PODROBNÉ PROHLÍDCE

TU 0201 Praha hl.n. (mimo) – Praha-Vyšehrad (včetně)	Evd. km 3,706
---	----------------------

Mostnice:

- Bez zjevných závad a poruch

Pozednice:

- Bez zjevných závad a poruch

Pražce ve výběhu č. 2:

- Podélně popraskané

Pojistné úhelníky:

- Znečištěné, PKO porušená na 50% plochy, povrchová koroze
- Na K 02 chybí 1 vrtule v upevnění

Kolejnicové styky:

- Nejsou

Dilatační zařízení:

- Bez zjevných závad a poruch

Kolejové lože ve výběhu č. 2:

- Bez zjevných závad a poruch

Kolej č. 2 (2), (K01 – K03)

Kolejnice:

- Bez zjevných závad a poruch

Podkladnice:

- Bez zjevných závad a poruch

Upevnění na NK:

- Levý kolejnicový pás – 20% svěrkových šroubů nedotaženo, jednotlivé vrtule vyčnělé a celkem chybí 7 ks vrtulí
- Pravý kolejnicový pás – 10% svěrkových šroubů nedotaženo, jednotlivé vrtule vyčnělé a celkem chybí 6 ks vrtulí

Upevnění ve výběhu č. 2:

- Levý kolejnicový pás – držebnost upevňovadel dobrá
- Pravý kolejnicový pás – držebnost upevňovadel dobrá

Mostnice:

- Podélně popraskané, povrchově nahnílé, jednotlivé vyhnílé
- Ve 102. mostnici (na K 01) narůstá náletová vegetace
- Mostnicové šrouby s korozí, cca 80 – 90% šroubů nedotaženo

Pozednice:

- Podélně popraskaná

Pražce ve výběhu č. 2:

- Podélně popraskané

Pojistné úhelníky:

- Znečištěné, PKO porušená na 50% plochy, povrchová koroze
- Jednotlivé šrouby ve spojích chybí

Kolejnicové styky:

- Nejsou

Dilatační zařízení:

- Bez zjevných závad a poruch

Kolejové lože ve výběhu č. 2:

- Bez zjevných závad a poruch

4. Stav vybavení:**Podlahy**

Podlahy v kolejích (pouze v koleji č. 2 (2)):

- PKO plechů zničená na 100% plochy (Ri 5), koroze, plechy místy silně korozně oslabené, prokorodované, narůstá plátková koroze až 20 mm

PROTOKOL O PODROBNÉ PROHLÍDCE

TU 0201 Praha hl.n. (mimo) – Praha-Vyšehrad (včetně)	Evd. km 3,706
---	----------------------

- Na začátku 3 plechy chybí
- Upevnění plechů dobré

Podlahy na hlavách:

- Nejsou

Podlaha mezi kolejemi:

- PKO plechů zničená na 100% plochy, koroze, upevnění dobré, v místě 39. mostnice plech deformovaný
- Upevnění plechů dobré

Podlahy na chodnicích:

- PKO plechů zničená na 100% plochy, koroze, jednotlivě oslabení až o 2 mm
- V místech výklenků jednotlivě chybí plechy (nebezpečí pádu)
- Upevnění plechů dobré

Zábradlí

- PKO zábradlí (pásovina) na OK zničená na 40% plochy (Ri 5), koroze, jednotlivě mírně deformace
- PKO zábradlí ve výběhu č. 2 vlevo dobrá (Ri 0), vpravo zničená na 60% plochy (Ri 5), koroze
- V ukotvení 3. sloupku levého zábradlí ve výběhu č. 2 chybí 2 ks šroubů, v upevnění 6. sloupku chybí 1 šroub
- Zábradlí pevné

Bezpečnostní nátěry a výstražné tabulky

- Pásky s bezpečnostními nátěry bez závad a poruch
- Výstražné tabulky bez výplně, uvolněné či chybí

Jiná a cizí zařízení a okolí objektu

- Nosníky lávek z vnějších stran mostu mají horní hrany oslabené o 3 - 5 mm s narůstající korozi až 7 mm. Chodníkové konzoly přinýtované k dolním částem hl. nosníků od PPM 2017 sanované (nejhorší místa)
- Dřevěné fošny lávek popraskané a povrchově nahnilé
- Ochranné pletivo mezi lávkami a konstrukcí koroduje

5. Přechody do trati:

- Na začátku navazuje sousední objekt, na konci plynulé

PROTOKOL O PODROBNÉ PROHLÍDCETU **0201** Praha hl.n. (mimo) – Praha-Vyšehrad (včetně)Evd. km **3,706****III. Návrh hodnocení stavebního stavu jednotlivých částí****Hodnocení nosné konstrukce:****Konstrukce K 01 – hodnocení stupněm 3****z těchto důvodů:**

- V horní pásnici 4. podélníku mezi mostnicemi č. 6 a 7 příčná trhlina v délce 180 mm
- Značná korozní oslabení jednotlivých částí konstrukce, prokorodování prvků, nárůst plátkové a šterbinové koroze
- Jednotlivé uvolněné a chybějící nýty
- Chybějící šrouby v upevnění ložisek, celkem 4 ks
- Porušená PKO konstrukce
- Popraskané a nahnílé mostnice v koleji č. 2 (2)
- Od PPM 2017 došlo k výměně mostnic v koleji č. 1 (1) + ošetření horních pásnic 1. a 2. podélníku PKO mezi mostnicemi

Konstrukce K 02 – hodnocení stupněm 3**z těchto důvodů:**

- V horní pásnici 2. podélníku pod mostnicí č. 75 šikmá trhlina v délce cca 550 mm
- Značná korozní oslabení jednotlivých částí konstrukce, prokorodování prvků, nárůst plátkové a šterbinové koroze
- Jednotlivé uvolněné a chybějící nýty
- Chybějící šrouby v upevnění ložisek, celkem 3 ks
- Porušená PKO konstrukce
- Od PPM 2017 došlo k výměně mostnic v koleji č. 1 (1) + ošetření horních pásnic 1. a 2. podélníku PKO mezi mostnicemi

Konstrukce K 03 – hodnocení stupněm 3**z těchto důvodů:**

- V horní pásnici 4. podélníku pod mostnicí č. 67 šikmá trhlina v délce cca 120 + 40 mm
- Značná korozní oslabení jednotlivých částí konstrukce, prokorodování prvků, nárůst plátkové a šterbinové koroze
- Jednotlivé uvolněné a chybějící nýty
- Chybějící šrouby v upevnění ložisek, celkem 2 ks, na dolní desce levého ložiska na P 02 ve střední části příčná trhlina
- Porušená PKO konstrukce
- Od PPM 2017 došlo k výměně mostnic v koleji č. 1 (1) + ošetření horních pásnic 1. a 2. podélníku PKO mezi mostnicemi, došlo k viditelnému zhoršení stavu – trhlina v horní pásnici 4. podélníku

PROTOKOL O PODROBNÉ PROHLÍDCE

TU 0201 Praha hl.n. (mimo) – Praha-Vyšehrad (včetně)	Evd. km 3,706
---	----------------------

Hodnocení spodní stavby:**Opěra O 01 – hodnocení stupněm 2****z těchto důvodů:**

- Jednotlivé průsaky vody s výluhy pojiva zdivem opěry
- Jednotlivě popraskané a vypadané spárování zdiva
- Odtržené a vysunutě rohové kvádry úložného prahu o 40 a 60 mm
- Od PPM 2017 nedošlo k viditelnému zhoršení stavu

Pilíř P 01 – hodnocení stupněm 2**z těchto důvodů:**

- Kvádr pod levým ložiskem K 02 na horní ploše prasklý
- Jednotlivé patrné výluhy pojiva zdivem pilíře
- Místa popraskané a jednotlivě vypadané spárování zdiva
- Od PPM 2017 nedošlo k viditelnému zhoršení stavu

Pilíř P 02 – hodnocení stupněm 2**z těchto důvodů:**

- Kvádr pod levým ložiskem K 03 na horní ploše 2 x prasklý
- Jednotlivé patrné výluhy pojiva zdivem pilíře
- Místa popraskané a jednotlivě vypadané spárování zdiva
- Od PPM 2017 nedošlo k viditelnému zhoršení stavu

Opěra O 02 – hodnocení stupněm 2**z těchto důvodů:**

- Místa průsaky vody s výluhy pojiva zdivem opěry
- Místa popraskané a vypadané spárování zdiva opěry a křídel
- Úložný práh silně zanesený štěrkem a nečistotami
- Od PPM 2017 nedošlo k viditelnému zhoršení stavu

PROTOKOL O PODROBNÉ PROHLÍDCE

TU 0201 Praha hl.n. (mimo) – Praha-Vyšehrad (včetně)	Evd. km 3,706
---	----------------------

IV. Návrh hodnocení stavebního stavu objektu

V souladu s předpisem SŽDC S5, částí druhou a na základě provedené podrobné prohlídky mostu navrhuji následující výsledné hodnocení stavebního stavu:

⇒ **nosná konstrukce: K 3**


na základě hodnocení K 01, K 02 a K 03

⇒ **spodní stavba: S 2**

na základě hodnocení O 01, P 01, P 02 a O 02

Podrobná prohlídka provedena ve dnech: 19.10.2020 (22.09.2020 a 19.10.2020)

Protokol o podrobné prohlídce zpracoval [redacted] ý dne: 22.10.2020



 [redacted]
 Vedoucí RP PLZ

V Praze dne: 30.10.2020



 [redacted]
Přednosta SMT
 **Správa železnic**
 státní organizace
 Oblastní ředitelství Praha
 Partyzánská 24, 170 00 Praha 7
 IČO: 70994234 DIČ: CZ70994234
 [140]

Přílohy protokolu:

Příloha č. 1 – fotodokumentace závad a poruch

PROTOKOL O PODROBNÉ PROHLÍDCE – Příloha č. 1

TU 0201 Praha hl.n. (mimo) – Praha-Vyšehrad (včetně)

Evd. km 3,706



Obr. č. 1 – Konstrukce K 01 –
podélník č. 4 – trhlina v horní
pásnici mezi 6. a 7. mostnicí



Obr. č. 2 – Konstrukce K 01 –
podélník č. 4 – volné nýty pod 7.
mostnicí



Obr. č. 3 – Konstrukce K 01 –
hlavní nosník vlevo – zkorodované
úhelníky svislice na konci

PROTOKOL O PODROBNÉ PROHLÍDCE – Příloha č. 1

TU 0201 Praha hl.n. (mimo) – Praha-Vyšehrad (včetně)

Evd. km 3,706



Obr. č. 4 – Konstrukce K 02 –
podélník č. 2 – trhlina v horní
pásnici pod 75. mostnicí



Obr. č. 5 – Konstrukce K 02 –
hlavní nosník vlevo –
prokorodovaný plech pod 3.
svislicí

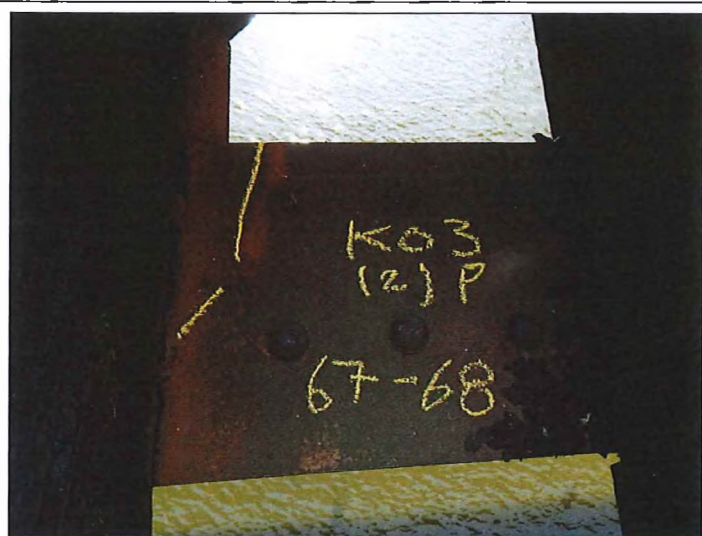


Obr. č. 6 – Konstrukce K 02 –
ložisko na P 02 vlevo –
chybějící šroub

PROTOKOL O PODROBNÉ PROHLÍDCE – Příloha č. 1

TU 0201 Praha hl.n. (mimo) – Praha-Vyšehrad (včetně)

Evd. km 3,706



Obr. č. 7 – Konstrukce K 03 –
podélník č. 4 – trhlina v horní
pásnici mezi 67. a 68. mostnicí



Obr. č. 8 – Konstrukce K 03 –
příčník – oslabení horní pásnice



Obr. č. 9 – Konstrukce K 03 –
ložisko na P 02 vlevo – trhlina
v dolní desce

PROTOKOL O PODROBNÉ PROHLÍDCE – Příloha č. 1

TU 0201 Praha hl.n. (mimo) – Praha-Vyšehrad (včetně)

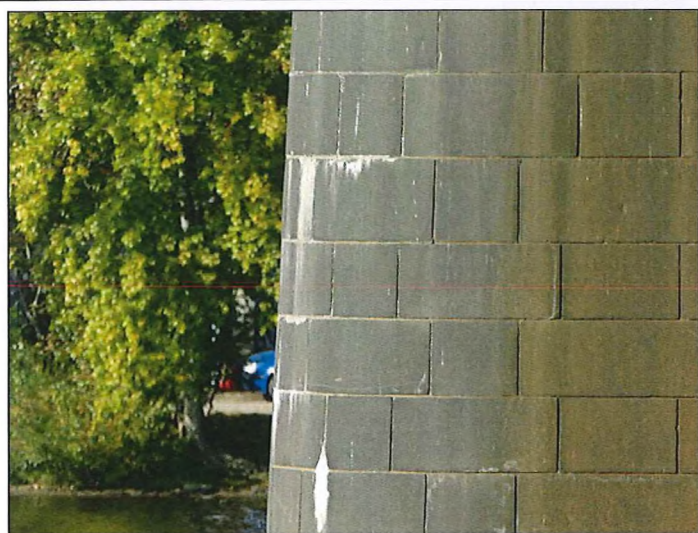
Evd. km 3,706



Obr. č. 10 – Opěra O 01 – úložný práh – vysunutý kvádr vlevo



Obr. č. 11 – Pilíř P 01 – úložný práh – prasklý kvádr vpravo

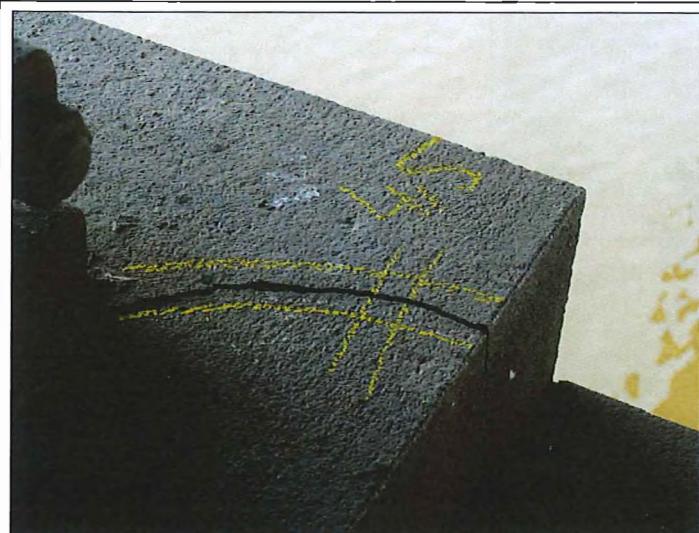


Obr. č. 12 – Pilíř P 01 – průsaky vody s výluhy pojiva

PROTOKOL O PODROBNÉ PROHLÍDCE – Příloha č. 1

TU 0201 Praha hl.n. (mimo) – Praha-Vyšehrad (včetně)

Evd. km 3,706



Obr. č. 13 – Pilíř P 02 – úložný práh
– prasklý kvádr vlevo



Obr. č. 14 – Opěra O 02 – závěrná
zed' vpravo – uvolněné 2 kameny



Obr. č. 15 – Opěra O 02 – průsaky
vody s výluhy pojiva