



# Vliv instalace absorbérů na dohlédací činnost

Ing. Martin Táborský  
SŽDC, státní organizace  
Odbor traťového hospodářství



# Úvod

- Bokovnice
  - snížení hlukové zátěže
  - zvýšené nároky na dohlédací činnost a údržbu



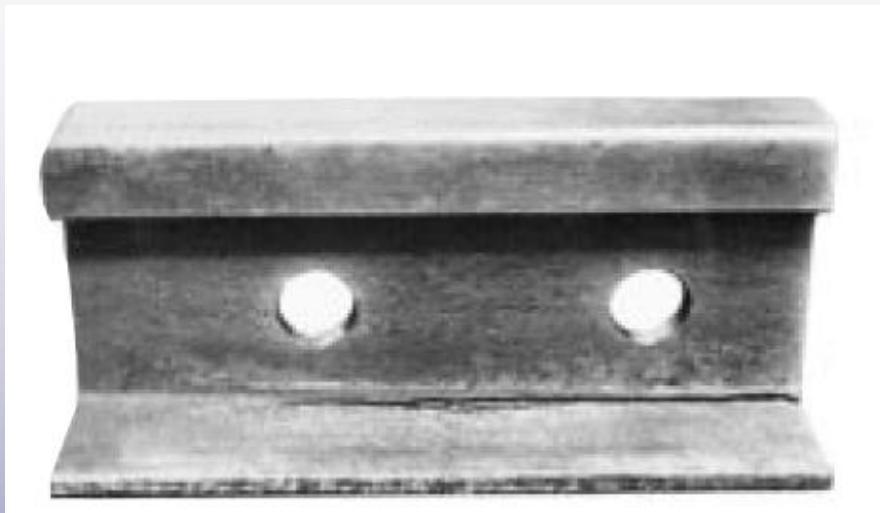


## Používání bokovnic

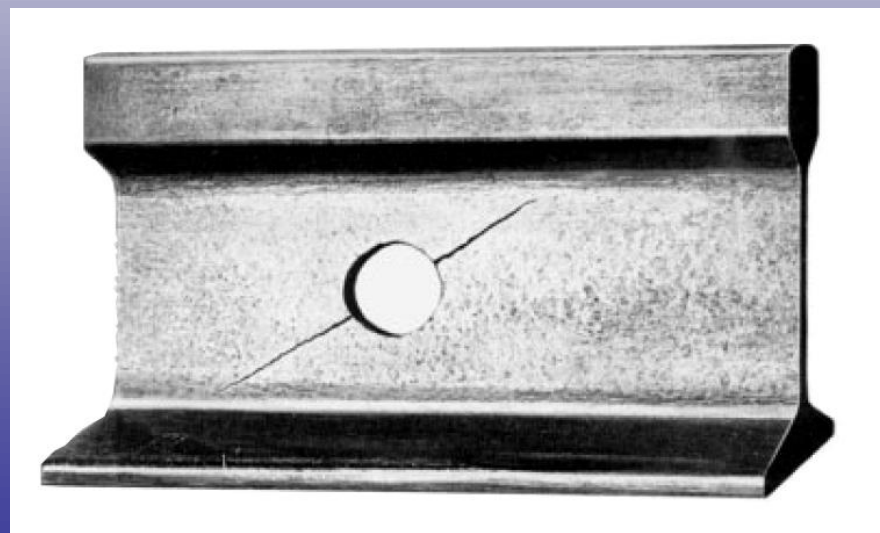
- zakrytí stojiny kolejnice:
  - podmínky pro instalaci a používání
    - ustanovení zákonů a předpisů
    - eliminace možného vzniku vad na zakryté části
      - otvory, svary, ...
    - odhalení vad s projevem na zakryté části
      - dohlédací činnost



## Příklady vad kolejnic



- Podélné trhliny v místech přechodu stojiny v patu kolejnice



- Trhliny z otvorů ve stojině kolejnice





ПРОТНОСТ 36 Т

МОСТ 111



## Snižování hluku

- **Infrastruktura:**
  - broušení / výměna kolejnic,
  - pražce, upevnění,
  - bokovnice,
  - mazání kolejnic,
  - protihlukové stěny, atd.
- **Vozidla:**
  - brzdové špalky,
  - údržba kol, atd.



## Snižování hluku

- Vhodnou kombinací opatření:
  - splnění hygienických limitů
  - ekonomická náročnost
    - z hlediska zřizování
    - z hlediska dlouhodobé údržby
  - estetické hledisko



**Děkuji Vám za pozornost**