



Správa železniční dopravní cesty



## Tisková konference SŽDC

# **Program rekonstrukce a revitalizace osobních nádraží 2018 - 2022**

29.8.2017



*Správa železniční dopravní cesty*



## **Příklady připravovaných rekonstrukcí osobních nádraží**



Správa železniční dopravní cesty

SON Brno

## Sokolnice Telnice

Počet cestujících/den: 1950



Jednostupňová PD, TEN-T (páteří)

Odhad CIN: 26,0 mil. Kč

Zdůvodnění:

- požadavek obce
- výměna vnitřních instalací
- adaptace prostor pro zázemí zaměstnanců SŽDC
- zajištění bezbariérovosti a usnadnění pohybu ve VPP
- zlepšení kultury cestování





Správa železniční dopravní cesty

# SON Brno

## Křižanov

Počet cestujících/den: 760



Jednostupňová PD, TEN-T (páteřní)

Odhad CIN: 31,0 mil. Kč

Zdůvodnění:

- optimalizace prostor pro cestující – ubourání nižší části - haly
- příprava budovy na dálkové ovládání a opuštění provozním personálem
- zajištění bezbariérovosti VPP
- zlepšení kultury cestování





Správa železniční dopravní cesty

## SON Praha

### Beroun

Počet cestujících/den: 3330



Jednostupňová PD, TEN-T (páteřní)

Odhad CIN: 55,0 mil. Kč

Zdůvodnění:

- rekonstrukce pro naplnění aktuálních potřeb cestování ve vazbě na přistavený autobusový terminál
- zkapacitnění prostor pro cestujících
- výměna zastaralých instalací a obnova konstrukcí
- zateplení pláště budovy pro optimalizaci hospodaření s energiemi





Správa železniční dopravní cesty

## SON Praha

### Praha hl.n.

Počet cestujících/den: 71 000



Dvoustupňová PD, TEN-T (páteří)

Odhad CIN: 945,0 mil. Kč

Zdůvodnění:

- Dokončení neukončené rekonstrukce po dřívějším nájemci budovy
- Rekonstrukce VPP a reprezentativních prostor Fantovy budovy pro veřejnost
- Modernizace vnitřních instalací pro hospodárnost budovy jako celku
- Zajištění prostor pro administrativní zázemí SŽDC





Správa železniční dopravní cesty

# SON Praha

## Praha Smíchov

Počet cestujících/den: 12600



Dvoustupňová PD, TEN-T (páteří)

Odhad CIN: 160,0 mil. Kč

Zdůvodnění:

- Provedení první celkové rekonstrukce budovy od doby jejího otevření
- Odstranění nevyhovujícího stavu budovy a nástupiště z hlediska provozuschopnosti a odbavení potřeb cestujících
- Obnova konstrukcí vč. zateplení, dílčí optimalizace prostor a modernizace vnitřních instalací pro úsporu energií





Správa železniční dopravní cesty

# SON Praha

## Nymburk hl.n.

Počet cestujících/den: 7310



Dvoustupňová PD, TEN-T (páteřní)

Odhad CIN: 51,0 mil. Kč

Zdůvodnění:

- Rekonstrukce budovy pro zlepšení stavebně technického stavu a modernizaci objektu pro zkapacitnění prostor pro cestující
- Příprava budovy na budoucí autobusový terminál města







Správa železniční dopravní cesty

# SON Ústí nad Labem

## Most

Počet cestujících/den: 3090



Jednostupňová PD, TEN-T (globální)

Odhad CIN: 198,0 mil. Kč

Zdůvodnění:

- Rekonstrukce výpravní budovy ve vazbě na investici města v přednádraží
- Úprava prostor, zajištění bezbariérovosti, zřízení pohyblivých schodišť
- Zajištění hospodárnosti provozu, modernizace budovy
- Úprava požárních opatření budovy
- Úprava prostor pro osazení technologie dráhy a zřízení zázemí provozních zaměstnanců





Správa železniční dopravní cesty

# SON Ústí nad Labem

## Teplice v Čechách

Počet cestujících/den: 4320



Jednostupňová PD, TEN-T (globální)

Odhad CIN: 242,0 mil. Kč

Zdůvodnění:

- Celková rekonstrukce památkově chráněného objektu
- Obnova konstrukcí a povrchů, zajištění bezbariérovosti
- Zajištění hospodárnosti provozu, modernizace budovy
- Úprava prostor pro osazení technologie dráhy a zřízení zázemí provozních





Správa železniční dopravní cesty

# SON Ústí nad Labem

## Roudnice nad Labem

Počet cestujících/den: 1925



Jednostupňová PD, TEN-T (globální)

Odhad CIN: 49,0 mil. Kč

Zdůvodnění:

- Rekonstrukce výpravní budovy v návaznosti na připravovanou stavbu SSZ (podchod) a realizovanou akci města
- Obnova konstrukcí vč. provedení zateplení a modernizace vybavení budovy
- Realizace protipovodňových opatření na budově





Správa železniční dopravní cesty

# SON Ústí nad Labem

## Cheb

Počet cestujících/den: 2930

Jednostupňová PD, TEN-T (globální)

Odhad CIN: 186,0 mil. Kč

Zdůvodnění:

- Rekonstrukce výpravní budovy v návaznosti na akci SSZ
- Obnova památkově chráněného objektu spojený s modernizací vybavení a konstrukcí a zajištěním bezbariérovosti objektu.





Správa železniční dopravní cesty

## SON Plzeň

### České Budějovice hl. n.

Počet cestujících/den: 7470



Dvoustupňová PD, TEN-T (globální)

Odhad CIN: 164,7 mil. Kč

Zdůvodnění:

- Rekonstrukce VB spojená se obnovou stavebně technického stavu budovy a modernizací prostor zvýšení komfortu cestující veřejnosti
- Realizace žádána ze strany města
- Jedná se o památkově chráněnou budovu
- Rekonstrukce pro využití prostor budovy k zázemí SON
- Zajištění plné bezbariérovosti objektu





Správa železniční dopravní cesty

## SON Plzeň

### Plzeň hl. n.

Počet cestujících/den: 17910



Dvoustupňová PD, TEN-T (globální)

Odhad CIN: 325,2 mil. Kč

Zdůvodnění:

- Rekonstrukce VB spojená se obnovou stavebně technického stavu budovy a modernizací prostor zvýšení komfortu cestující veřejnosti
- Jedná se o památkově chráněnou budovu
- Rekonstrukce pro využití prostor budovy k zázemí SON
- Zajištění plné bezbariérovosti objektu
- Modernizace pro snížení provozních nákladů



Správa železniční dopravní cesty

## SON Olomouc

### Bohumín

Počet cestujících/den: 5230



Jednostupňová PD, TEN-T (globální)

Odhad CIN: 30,0 mil. Kč

Zdůvodnění:

- Rekonstrukce výpravní budovy jak památkově chráněného objektu spojená s modernizací vnitřních instalací v havarijním stavu
- Modernizace prostor pro veřejnost a zajištění dílčích konstrukcí v havarijním stavu
- Realizace opatření pro snížení provozních nákladů.





Správa železniční dopravní cesty

# SON Olomouc

## Haviřov

Počet cestujících/den: 2860



Jednostupňová PD, TEN-T (globální)

Odhad CIN: 94,0 mil. Kč

Zdůvodnění:

- Rekonstrukce výpravní budovy spojená s odbouráním části objektu, úpravou prostor pro veřejnost
- Zajištění bezbariérovosti a modernizace vnitřních instalací z důvodu havarijního stavu
- Optimalizace prostor pro provozní složky řízení drážní dopravy
- Dojde k zateplení objektu







Správa železniční dopravní cesty

## SON Olomouc

### Kojetín

Počet cestujících/den: 2190

Jednostupňová PD, TEN-T (páteří)

Odhad CIN: 49,9 mil. Kč

Zdůvodnění:

- Rekonstrukce výpravní budovy spojená s odbouráním části objektu, úpravou prostor pro veřejnost, zajištěním bezbariérovosti a modernizací vnitřních instalací
- Dojde k zateplení objektu





Správa železniční dopravní cesty

## SON Hradec Králové

### Jaroměř

Počet cestujících/den: 2410



Jednostupňová PD, mimo TEN-T

Odhad CIN: 80,0 mil. Kč

Zdůvodnění:

- Rekonstrukce VB ve vazbě na budoucí autobusový terminál a akci SSV
- Optimalizace prostor pro aktuální potřeby cestujícího (kapacita a bezbariérovost) spojená obnovou vnitřních instalací a rekonstrukcí pláště budovy





Správa železniční dopravní cesty

## SON Hradec Králové

### Pardubice

Počet cestujících/den: 16 640



Jednostupňová PD, TEN-T (globální)

Odhad CIN: 980,0 mil. Kč

Zdůvodnění:

- Rekonstrukce VB jako památkově chráněného objektu ve vazbě na rekonstrukce přednádraží provedené městem a ve vazbě na akci SSV
- Úprava dispozic pro využití veřejností, příprava prostor pro zázemí SŽDC a bezbariérové zpřístupnění objektu
- Bude provedena modernizace vnitřních konstrukcí a instalací a modernizace pláště budovy.





Správa železniční dopravní cesty

## SON Hradec Králové

### Letohrad

Počet cestujících/den: 1860



Jednostupňová PD, TEN-T (globální)

Odhad CIN: 31,0 mil. Kč

Zdůvodnění:

- Rekonstrukce VB ve vazbě na akci SSV
- Zkapacitnění prostor pro cestující a jejich modernizace a následná modernizace pláště budovy a vnitřních instalací.





Správa železniční dopravní cesty

# SON Brno

## Velké Meziříčí

Počet cestujících/den: 220



Jednostupňová PD, mimo TEN-T

Odhad CIN: 30,0 mil. Kč

Zdůvodnění:

- optimalizace prostor pro cestující – ubourání nižší části - haly
- příprava budovy na dálkové ovládání a opuštění živým personálem
- zajištění bezbariérovosti VPP
- zlepšení kultury cestování





Správa železniční dopravní cesty

## SON Praha

### Mladá Boleslav hl.n.

Počet cestujících/den: 2280



Dvoustupňová PD, mimo TEN-T

Odhad CIN: 54,0 mil. Kč

Zdůvodnění:

- rekonstrukce konstrukcí a instalací budov z důvodu častého výskytu havárií
- optimalizace prostor pro cestujících
- zajištění hospodárnějšího provozu





Správa železniční dopravní cesty

## SON Praha

### Kladno

Počet cestujících/den: 2630



Dvoustupňová PD, mimo TEN-T

Odhad CIN: 5,0 mil. Kč

Zdůvodnění:

- Optimalizace budovy pro zkapacitnění prostor pro cestujícího a vybudování podchodu ve vazbě na akci SSZ
- Zlepšení technického stavu
- Zajištění bezbariérovosti a hospodaření s energiemi





Správa železniční dopravní cesty

## SON Olomouc

### Šternberk

Počet cestujících/den: 1870



Jednostupňová PD, mimo TEN-T

Odhad CIN: 31,2 mil. Kč

Zdůvodnění:

- Rekonstrukce výpravní budovy spojená s odbouráním části objektu, úpravou prostor pro veřejnost
- Zajištění bezbariérovosti a modernizace vnitřních instalací z důvodu havarijního stavu
- Dojde k rekonstrukci pláště objektu.







Správa železniční dopravní cesty

## SON Hradec Králové

### Chlumeck nad Cidlinou

Počet cestujících/den: 2440



Jednostupňová PD, mimo TEN-T

Odhad CIN: 53,0 mil. Kč

Zdůvodnění:

- Rekonstrukce VB ve vazbě na budoucí autobusový terminál a akci SSV
- Optimalizace prostor pro aktuální potřeby (kapacita a bezbariérovost) spojená obnovou vnitřních instalací a rekonstrukcí pláště budovy





Správa železniční dopravní cesty

## SON Hradec Králové

### Liberec

Počet cestujících/den: 5720



Jednostupňová PD, mimo TEN-T

Odhad CIN: 119,0 mil. Kč

Zdůvodnění:

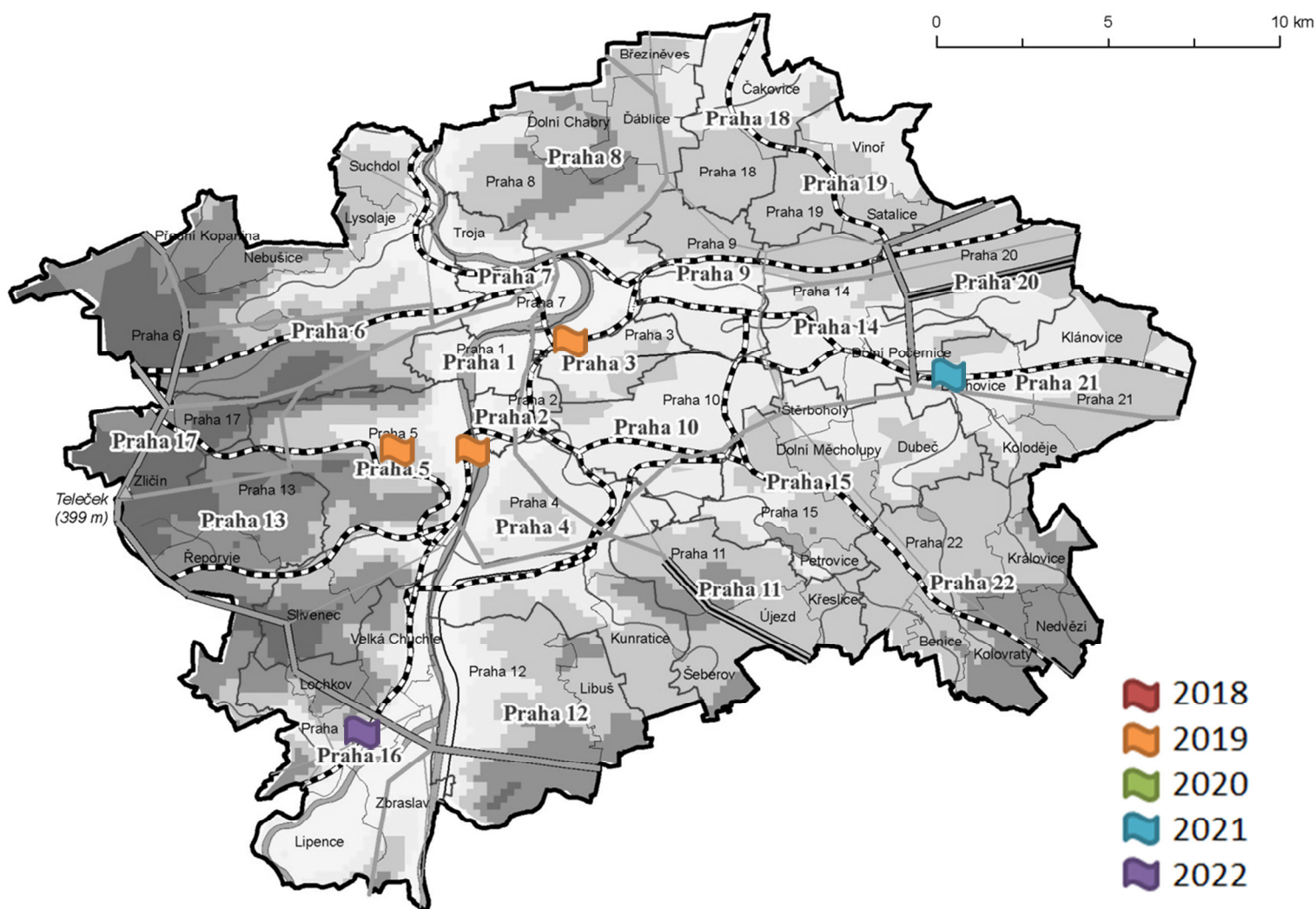
- Rekonstrukce ostrovní budovy pro zkapacitnění prostor pro cestující, úprava dispozic pro bezbariérovost a pro prostory technologie dráhy
- Odbourání nepotřebných přístavků, modernizace pláště a instalací budovy
- Rekonstrukce 1. a 3. nástupiště spočívajících v úpravě zastřešení, rekonstrukce ocelové konstrukce zastřešení napadené korozí, rekonstrukce zpevněných ploch nástupišť a jejich přizpůsobení normovému stavu.



# Hlavní město Praha

## Program rekonstrukce a revitalizace osobních nádraží pro roky 2018-2022






Investice zahájené v uvedeném roce

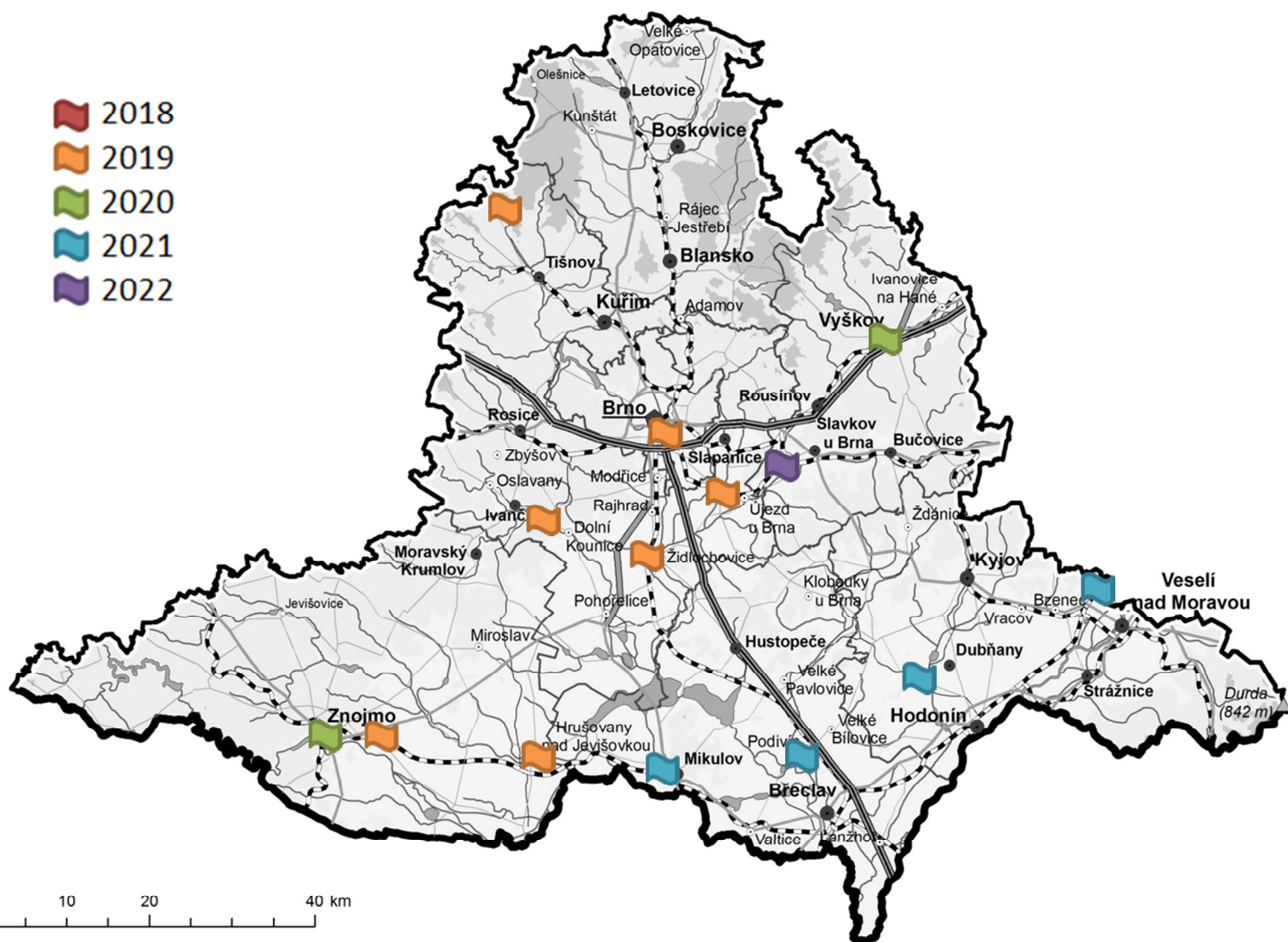


# Jihomoravský kraj

## Program rekonstrukce a revitalizace osobních nádraží pro roky 2018-2022

Investice zahájené v uvedeném roce

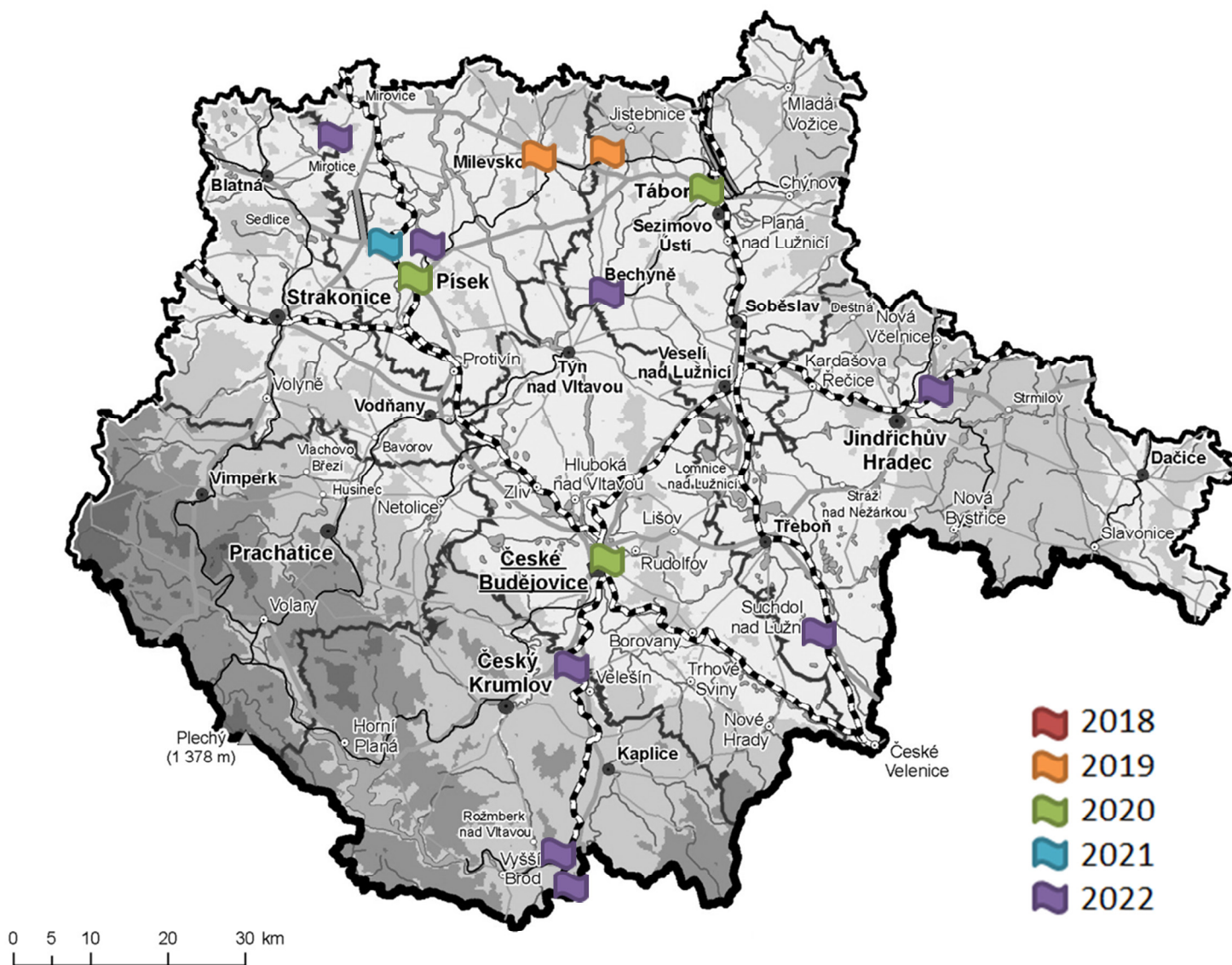
-  2018
-  2019
-  2020
-  2021
-  2022



# Jihočeský kraj

## Program rekonstrukce a revitalizace osobních nádraží pro roky 2018-2022

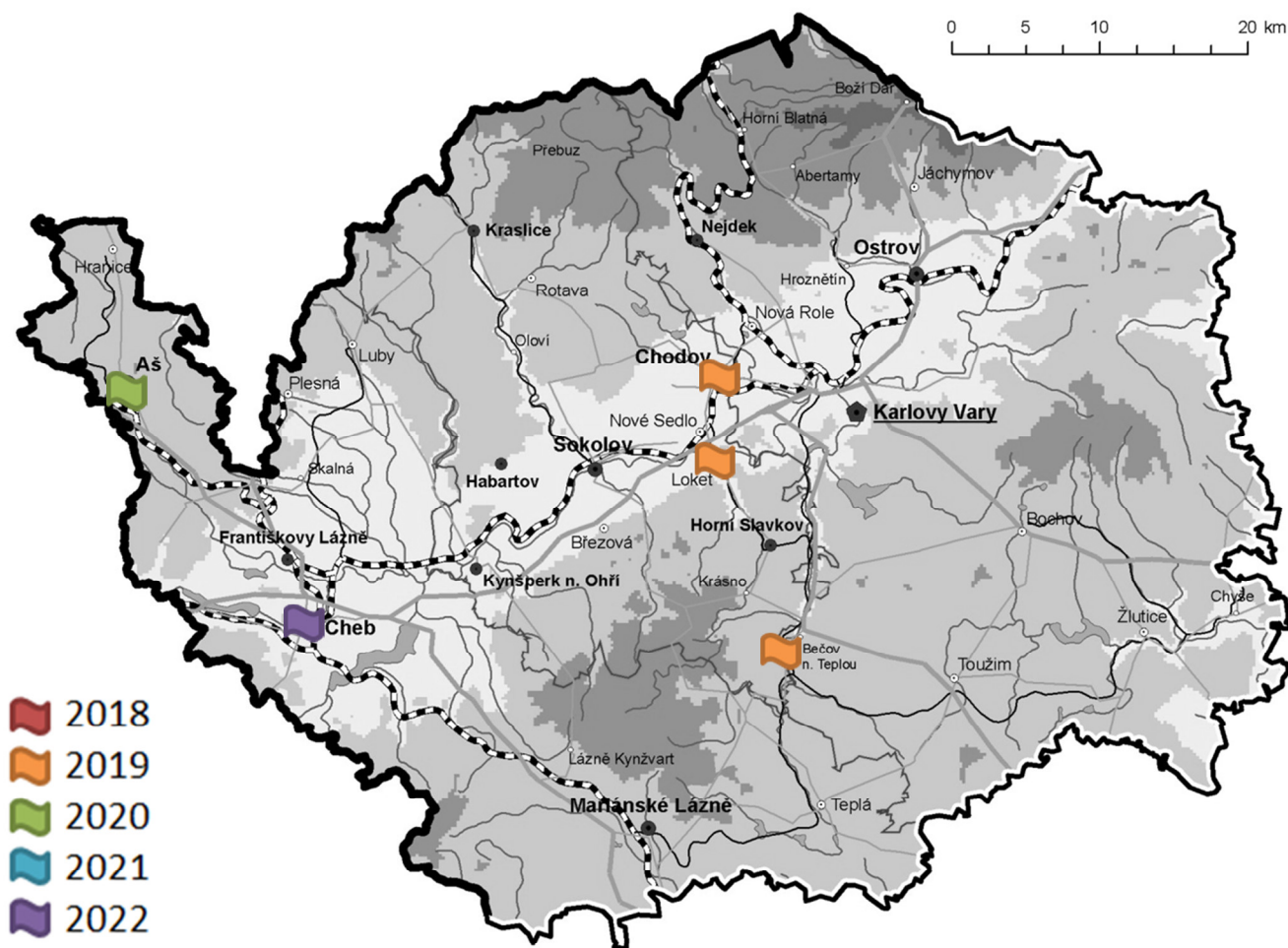
Investice zahájené v uvedeném roce



# Karlovarský kraj

## Program rekonstrukce a revitalizace osobních nádraží pro roky 2018-2022

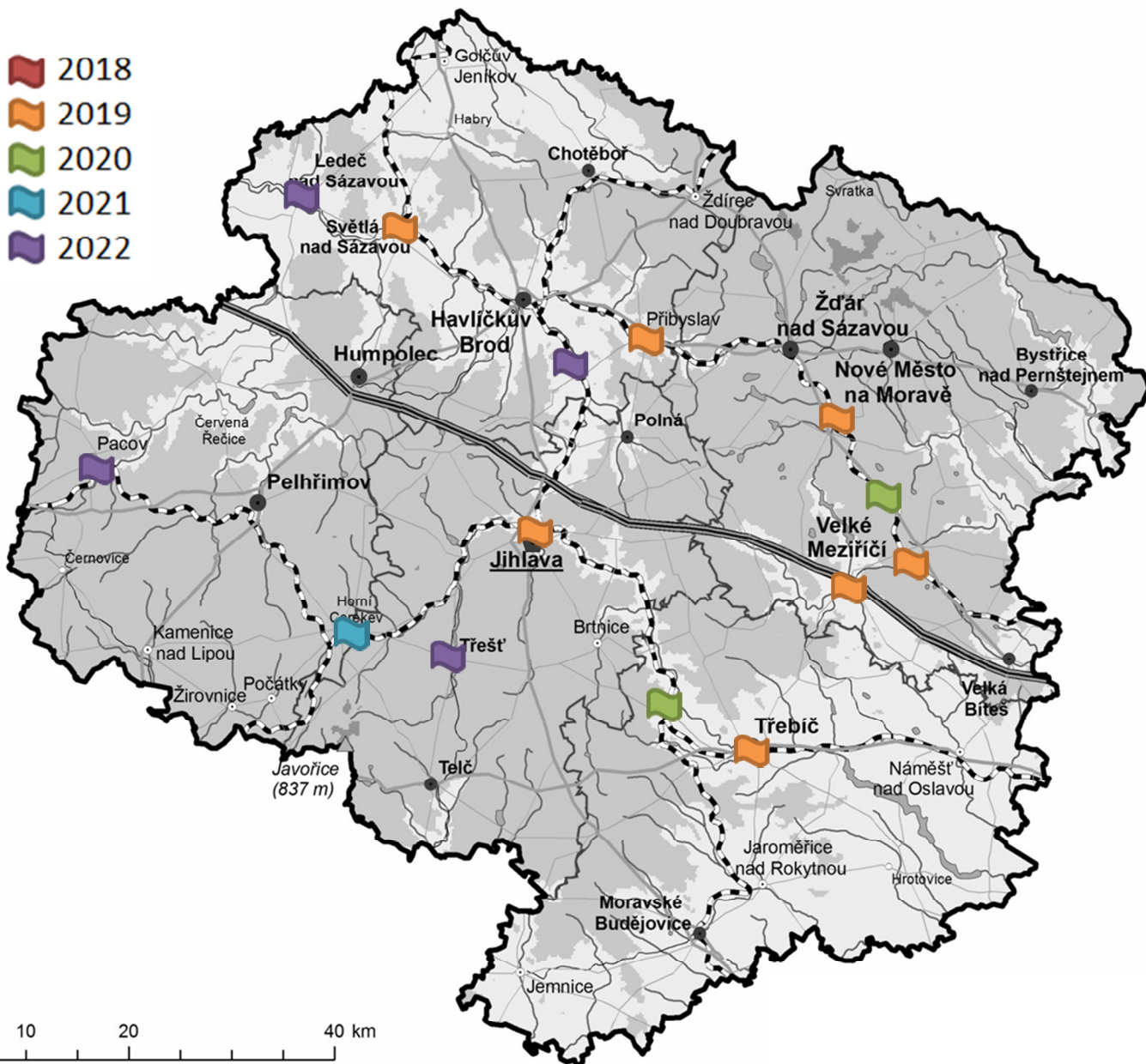
Investice zahájené v uvedeném roce



# Kraj Vysočina

## Program rekonstrukce a revitalizace osobních nádraží pro roky 2018-2022

Investice zahájené v uvedeném roce



# Královéhradecký kraj

## Program rekonstrukce a revitalizace osobních nádraží pro roky 2018-2022

Investice zahájené v uvedeném roce





# Liberecký kraj

## Program rekonstrukce a revitalizace osobních nádraží pro roky 2018-2022

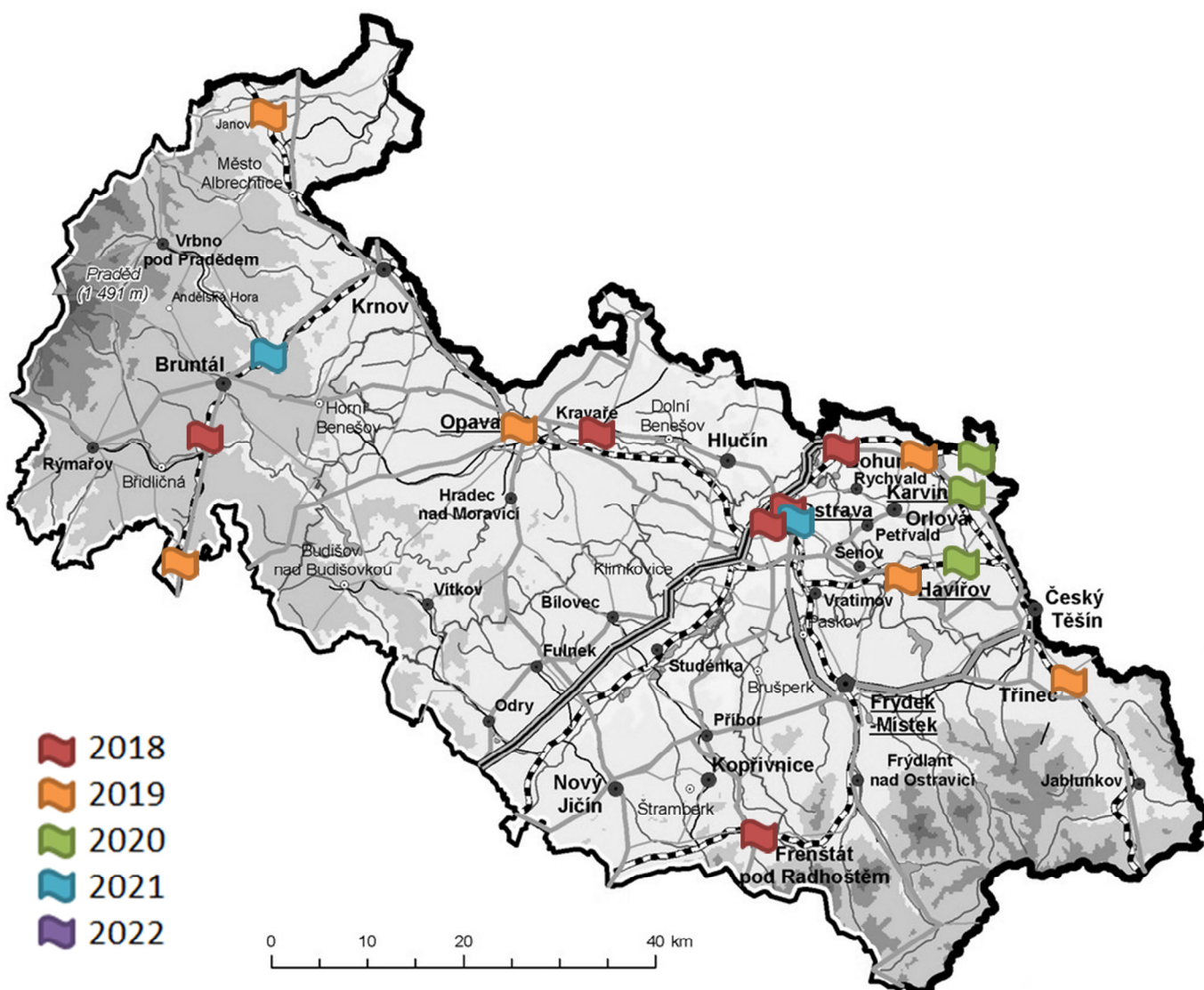
Investice zahájené v uvedeném roce



# Moravskoslezský kraj

## Program rekonstrukce a revitalizace osobních nádraží pro roky 2018-2022

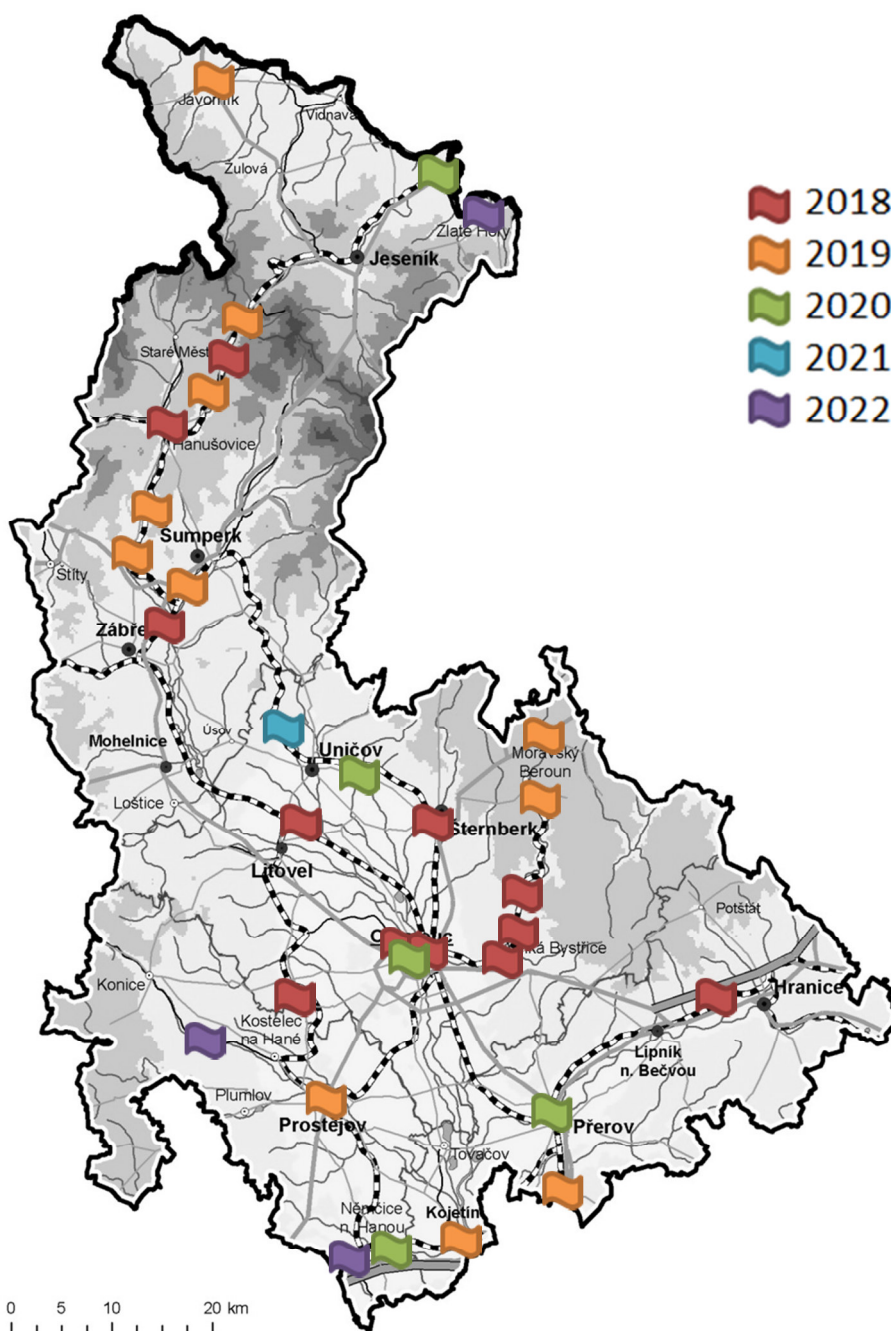
Investice zahájené v uvedeném roce



# Olomoucký kraj

## Program rekonstrukce a revitalizace osobních nádraží pro roky 2018-2022

Investice zahájené v uvedeném roce



# Pardubický kraj

## Program rekonstrukce a revitalizace osobních nádraží pro roky 2018-2022

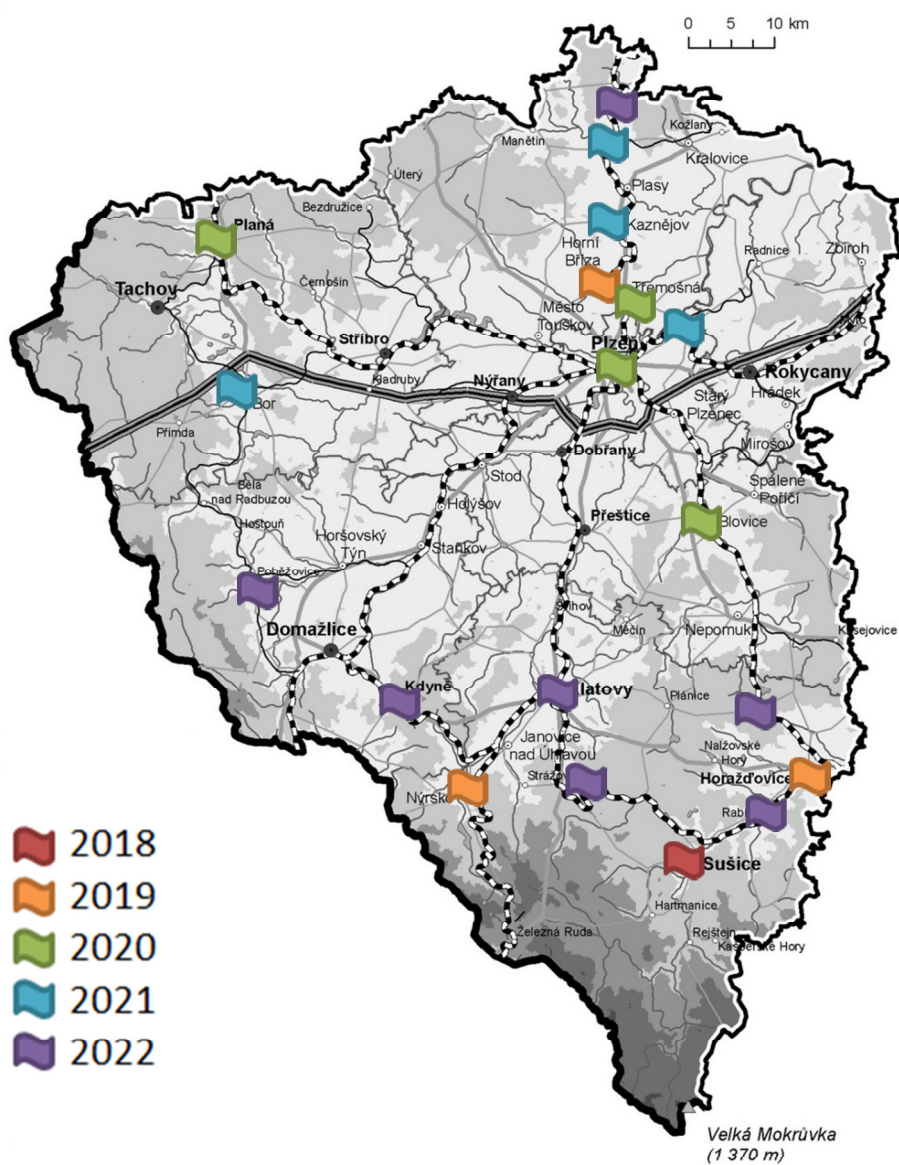
Investice zahájené v uvedeném roce



# Plzeňský kraj

## Program rekonstrukce a revitalizace osobních nádraží pro roky 2018-2022

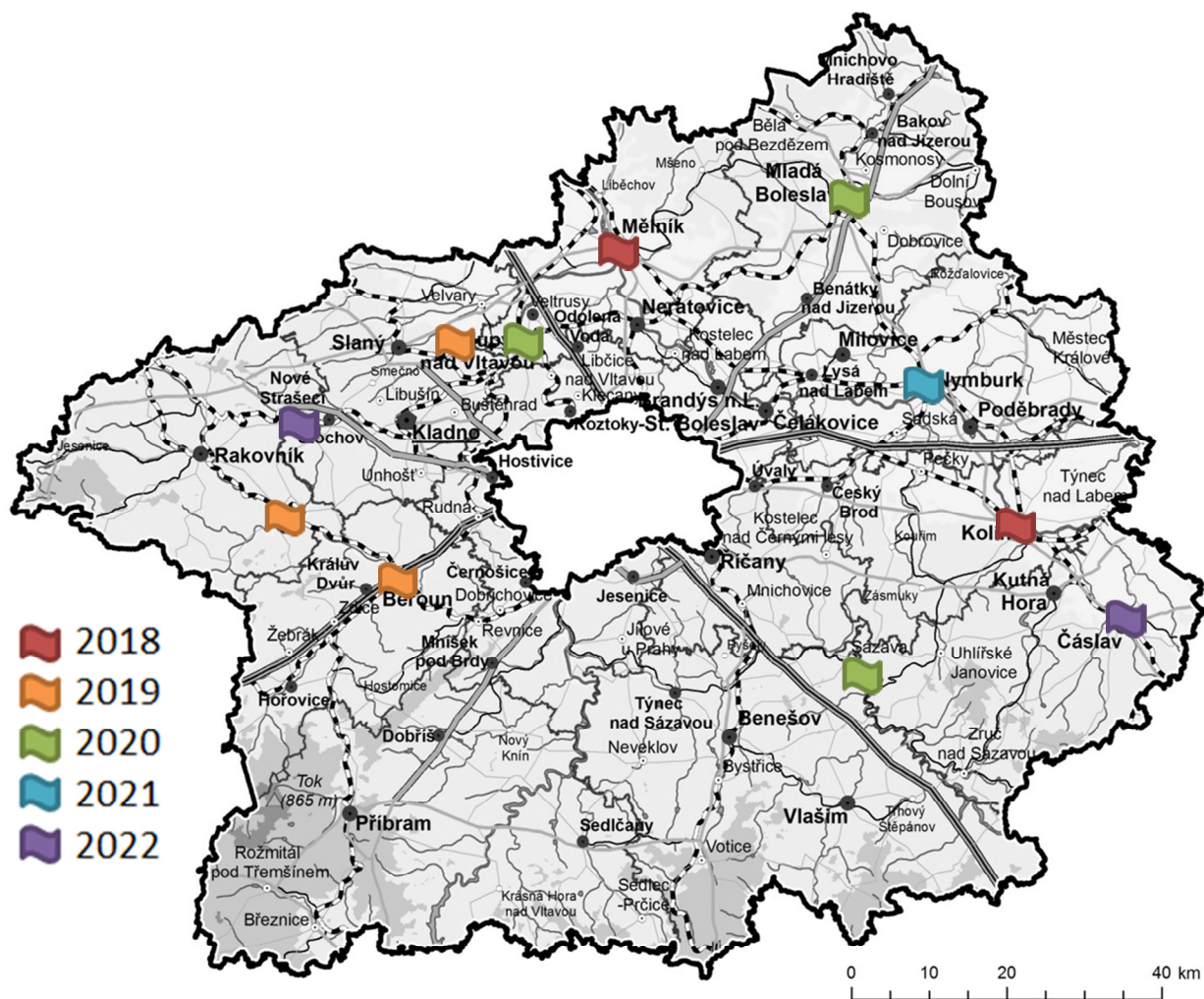
Investice zahájené v uvedeném roce



# Středočeský kraj

## Program rekonstrukce a revitalizace osobních nádraží pro roky 2018-2022

Investice zahájené v uvedeném roce

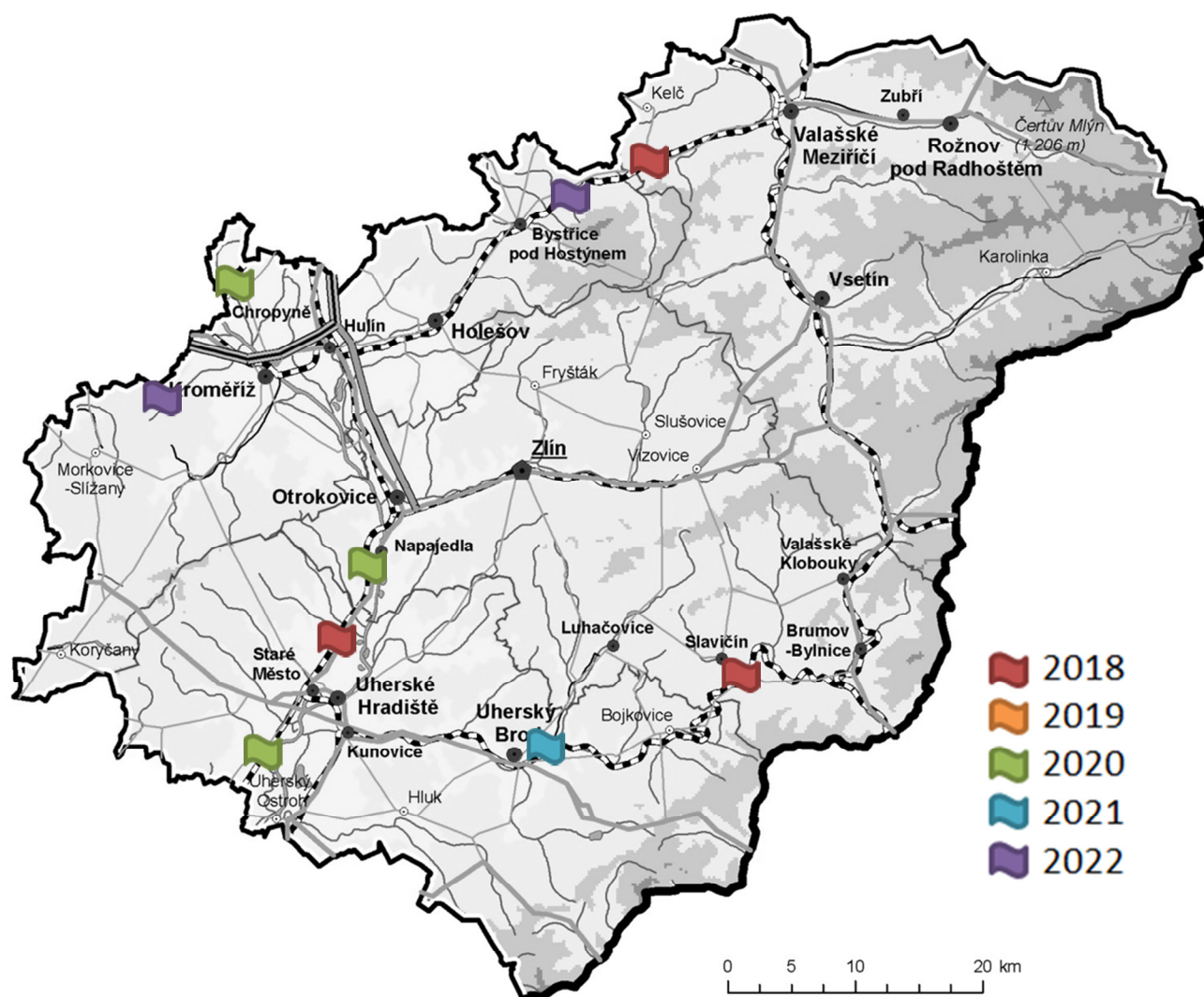


# Zlínský kraj

## Program rekonstrukce a revitalizace osobních nádraží

pro roky 2018-2022

Investice zahájené v uvedeném roce



# Ústecký kraj

## Program rekonstrukce a revitalizace osobních nádraží pro roky 2018-2022

Investice zahájené v uvedeném roce

