

## Nabídka pronájmu nebytových prostor

Správa železniční dopravní cesty, státní organizace

nabízí pronájem nebytových prostor

### **budovy v žst. Bohumín**

v k.ú. Nový Bohumín, bez č.p. na p.č. 2572/57.

**K pronájmu se nabízí celý objekt o deseti místnostech s celkovou výměrou cca 158 m<sup>2</sup>.**

**Prostory jsou k dispozici od 01. 11. 2012.**



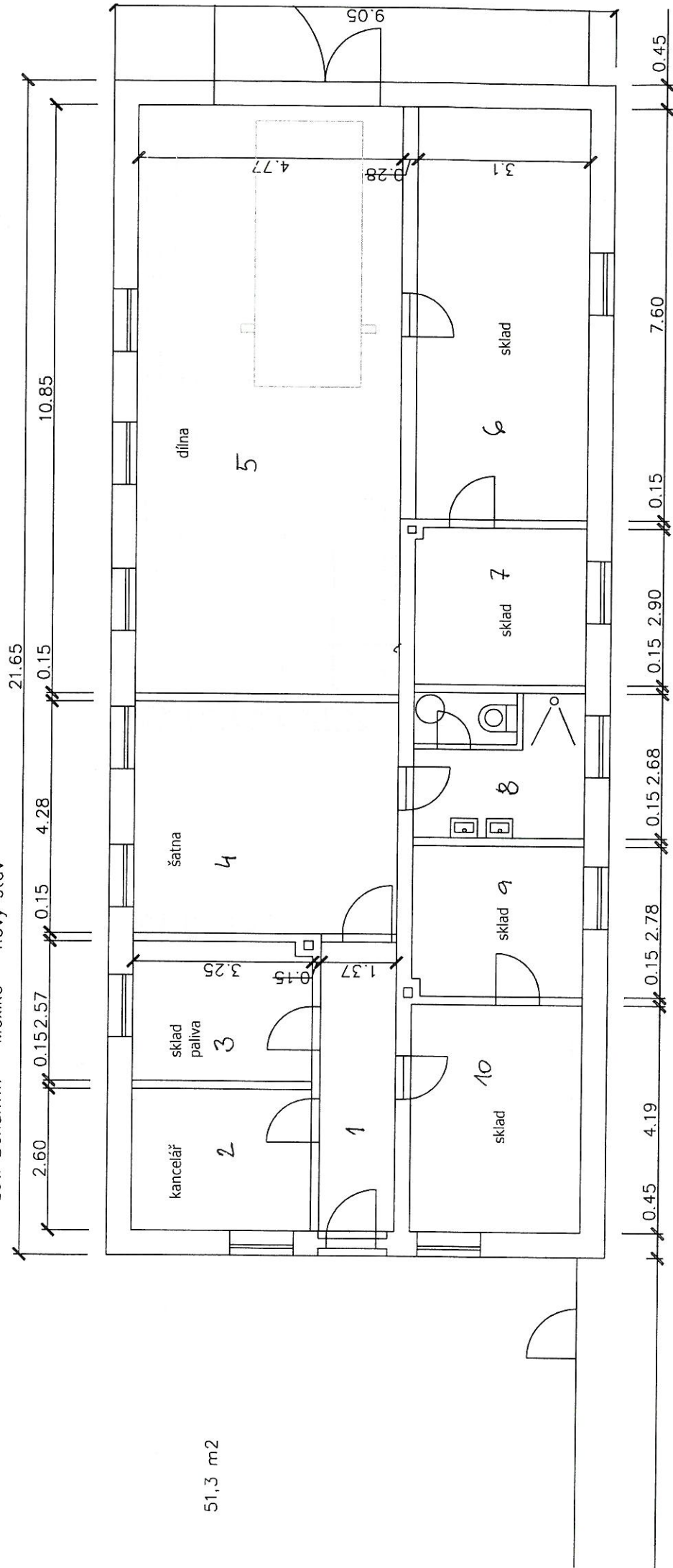
Bližší informace poskytneme na kontaktech:

Správa železniční dopravní cesty, státní organizace, Oblastní ředitelství Ostrava,  
Muglinovská 1038, 702 00 Ostrava, tel.: 972 766 145, [dluhosova@szdc.cz](mailto:dluhosova@szdc.cz)

Místnost č.	Účel místnosti	Výměra
1	Chodba	7,4 m <sup>2</sup>
2	Kancelář	8,4 m <sup>2</sup>
3	Skład paliva	8,4 m <sup>2</sup>
4	Šatna	20,2 m <sup>2</sup>
5	Dřlína	51 m <sup>2</sup>

6	Skład materiálu	23,6 m <sup>2</sup>
7	Skład materiálu	9 m <sup>2</sup>
8	Sociální zařízení	8,4 m <sup>2</sup>
9	Skład materiálu	8,7 m <sup>2</sup>
10	Skład materiálu	13 m <sup>2</sup>

žst. Bohumín – Mexiko – nový stav



51,3 m<sup>2</sup>